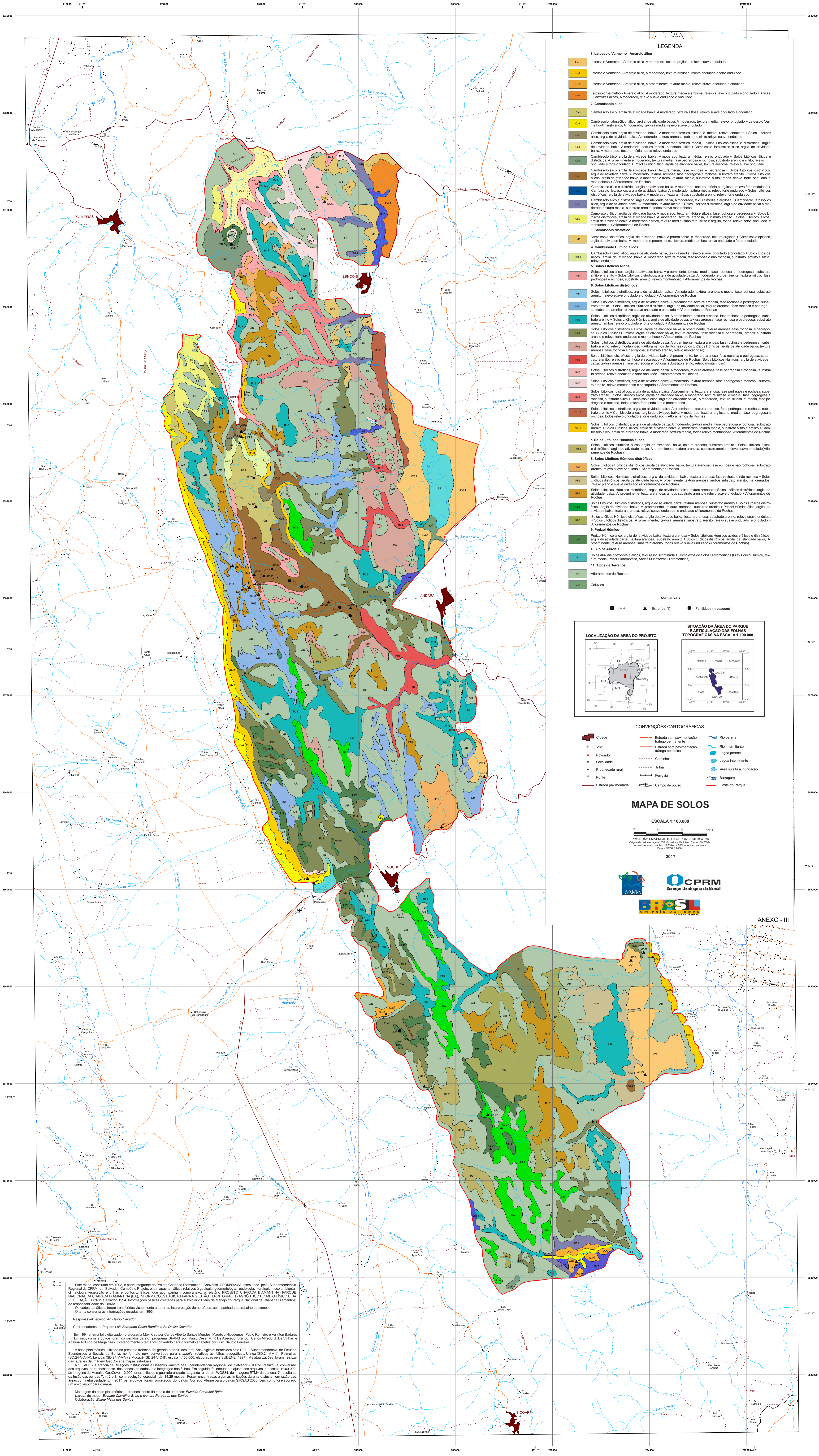


PROJETO CHAPADA DIAMANTINA  
PARQUE NACIONAL DA CHAPADA DIAMANTINA (BA)

MINISTÉRIO DE MINAS E ENERGIA  
COMPANHIA DE PESQUISA DE RECURSOS MINERAIS

MINISTÉRIO DO MEIO AMBIENTE, DOS RECURSOS HÍDRICOS  
E DA AMAZÔNIA LEGAL  
INSTITUTO BRASILEIRO DO MEIO AMBIENTE E DOS RECURSOS NATURAIS RENOVÁVEIS



### LEGENDA

- 1. Latossolo Vermelho - Amarelo álico**
  - LV1 Latossolo Vermelho - Amarelo álico, A moderado, textura argilosa, relevo suave ondulado
  - LV2 Latossolo Vermelho - Amarelo álico, A moderado, textura argilosa, relevo ondulado e forte ondulado
  - LV3 Latossolo Vermelho - Amarelo álico, A proeminente, textura média, relevo suave ondulado e ondulado
  - LV4 Latossolo Vermelho - Amarelo álico, A moderado, textura média e argilosa, relevo suave ondulado e ondulado + Arenas Quartzosas Alílicas, A moderado, relevo suave ondulado e ondulado
- 2. Cambissolo álico**
  - CA1 Cambissolo álico, argila de atividade baixa, A moderado, textura silteosa, relevo suave ondulado e ondulado
  - CA2 Cambissolo latossólico álico, argila de atividade baixa, A moderado, textura média, relevo ondulado + Latossolo Vermelho-Amarelo álico, A moderado, relevo suave ondulado
  - CA3 Cambissolo álico, argila de atividade baixa, A moderado, textura silteosa e média, relevo ondulado + Solos Litólicos álicos, argila de atividade baixa, A moderado, textura arenosa, substrato silteoso e argiloso
  - CA4 Cambissolo álico, argila de atividade baixa, A moderado, textura média, relevo suave ondulado e ondulado
  - CA5 Cambissolo álico, argila de atividade baixa, A moderado, textura média, relevo ondulado + Solos Litólicos álicos e distrotrópicos, argila de atividade baixa, A moderado, textura arenosa, fase pedregosa e rochosa, substrato arenoso e silteoso
  - CA6 Cambissolo álico, argila de atividade baixa, A moderado a fraco, textura média, substrato silteoso, relevo suave ondulado e ondulado + Afloresmentos de Rochas
  - CA7 Cambissolo álico e distrotrópico, argila de atividade baixa, A moderado, textura média e argilosa, relevo forte ondulado + Cambissolo latossólico, argila de atividade baixa, A moderado, relevo forte ondulado e solos Litólicos distrotrópicos, argila de atividade baixa, A moderado, relevo forte ondulado
  - CA8 Cambissolo álico e distrotrópico, argila de atividade baixa, A moderado, textura média e argilosa + Cambissolo latossólico álico, argila de atividade baixa, A moderado, relevo forte ondulado e solos Litólicos distrotrópicos, argila de atividade baixa, A moderado, relevo forte ondulado
  - CA9 Cambissolo álico, argila de atividade baixa, A moderado, relevo forte ondulado e ondulado + Solos Litólicos álicos, argila de atividade baixa, A moderado, relevo forte ondulado e ondulado + Solos Litólicos álicos, argila de atividade baixa, A moderado, relevo forte ondulado e ondulado
- 3. Cambissolo distrotrópico**
  - CD1 Cambissolo distrotrópico, argila de atividade baixa, A proeminente e moderado, textura argilosa + Cambissolo epitrópico, argila de atividade baixa, A moderado e proeminente, relevo forte ondulado e forte ondulado
- 4. Cambissolo Húmico álico**
  - CH1 Cambissolo Húmico álico, argila de atividade baixa, relevo suave ondulado e ondulado + Solos Litólicos álicos, argila de atividade baixa, A moderado, relevo suave ondulado e ondulado
- 5. Solos Litólicos álicos**
  - RL1 Solos Litólicos álicos, argila de atividade baixa, A proeminente, relevo forte ondulado e ondulado + Solos Litólicos álicos, argila de atividade baixa, A moderado, relevo forte ondulado e ondulado
- 6. Solos Litólicos distrotrópicos**
  - RL2 Solos Litólicos distrotrópicos, argila de atividade baixa, A moderado, relevo suave ondulado e ondulado + Afloresmentos de Rochas
  - RL3 Solos Litólicos distrotrópicos, argila de atividade baixa, A proeminente, relevo suave ondulado e ondulado + Solos Litólicos distrotrópicos, argila de atividade baixa, A moderado, relevo suave ondulado e ondulado + Afloresmentos de Rochas
  - RL4 Solos Litólicos distrotrópicos e álicos, argila de atividade baixa, A proeminente, relevo suave ondulado e ondulado + Afloresmentos de Rochas
  - RL5 Solos Litólicos distrotrópicos e álicos, argila de atividade baixa, A proeminente, relevo suave ondulado e ondulado + Solos Litólicos Húmicos, argila de atividade baixa, A moderado, relevo suave ondulado e ondulado + Afloresmentos de Rochas
  - RL6 Solos Litólicos distrotrópicos, argila de atividade baixa, A proeminente, relevo suave ondulado e ondulado + Solos Litólicos distrotrópicos, argila de atividade baixa, A moderado, relevo suave ondulado e ondulado + Afloresmentos de Rochas
  - RL7 Solos Litólicos distrotrópicos, argila de atividade baixa, A moderado, relevo suave ondulado e ondulado + Solos Litólicos distrotrópicos, argila de atividade baixa, A moderado, relevo suave ondulado e ondulado + Afloresmentos de Rochas
  - RL8 Solos Litólicos distrotrópicos, argila de atividade baixa, A moderado, relevo suave ondulado e ondulado + Solos Litólicos distrotrópicos, argila de atividade baixa, A moderado, relevo suave ondulado e ondulado + Afloresmentos de Rochas
  - RL9 Solos Litólicos distrotrópicos, argila de atividade baixa, A moderado, relevo suave ondulado e ondulado + Solos Litólicos distrotrópicos, argila de atividade baixa, A moderado, relevo suave ondulado e ondulado + Afloresmentos de Rochas
  - RL10 Solos Litólicos distrotrópicos, argila de atividade baixa, A moderado, relevo suave ondulado e ondulado + Solos Litólicos distrotrópicos, argila de atividade baixa, A moderado, relevo suave ondulado e ondulado + Afloresmentos de Rochas
  - RL11 Solos Litólicos distrotrópicos, argila de atividade baixa, A moderado, relevo suave ondulado e ondulado + Solos Litólicos distrotrópicos, argila de atividade baixa, A moderado, relevo suave ondulado e ondulado + Afloresmentos de Rochas
- 7. Solos Litólicos Húmicos álicos**
  - RL12 Solos Litólicos Húmicos álicos, argila de atividade baixa, relevo suave ondulado e ondulado + Solos Litólicos álicos e distrotrópicos, argila de atividade baixa, A proeminente, relevo suave ondulado e ondulado + Afloresmentos de Rochas
- 8. Solos Litólicos Húmicos distrotrópicos**
  - RL13 Solos Litólicos Húmicos distrotrópicos, argila de atividade baixa, relevo suave ondulado e ondulado + Afloresmentos de Rochas
  - RL14 Solos Litólicos Húmicos distrotrópicos, argila de atividade baixa, relevo suave ondulado e ondulado + Solos Litólicos distrotrópicos, argila de atividade baixa, A proeminente, relevo suave ondulado e ondulado + Solos Litólicos distrotrópicos, argila de atividade baixa, A moderado, relevo suave ondulado e ondulado + Afloresmentos de Rochas
  - RL15 Solos Litólicos Húmicos distrotrópicos, argila de atividade baixa, relevo suave ondulado e ondulado + Solos Litólicos distrotrópicos, argila de atividade baixa, A proeminente, relevo suave ondulado e ondulado + Solos Litólicos distrotrópicos, argila de atividade baixa, A moderado, relevo suave ondulado e ondulado + Afloresmentos de Rochas
- 9. Podzólio Húmico**
  - PH1 Podzólio Húmico álico, argila de atividade baixa, relevo suave ondulado e ondulado + Solos Litólicos Húmicos álicos e distrotrópicos, argila de atividade baixa, relevo suave ondulado e ondulado + Solos Litólicos distrotrópicos, argila de atividade baixa, A proeminente, relevo suave ondulado e ondulado + Afloresmentos de Rochas
- 10. Solos Aluviais**
  - A1 Solos Aluviais distrotrópicos e álicos, textura indistinta + Complexos de Solos Hidromórficos (Sey/Puou/Humic), relevo plano e suave ondulado (Afloresmentos de Rochas)
- 11. Tipos de Terrenos**
  - AR Afloresmentos de Rochas
  - CO Colúmbios

**AMOSTRAS**

- Perfi
- Extra (perfi)
- Fertilidade (tradagem)

**LOCALIZAÇÃO DA ÁREA DO PROJETO**

**SITUAÇÃO DA ÁREA DO PARQUE E ARTICULAÇÃO DAS FOLHAS TOPOGRÁFICAS NA ESCALA 1:100.000**

**CONVENÇÕES CARTOGRÁFICAS**

- Cidade
- Via
- Povoado
- Localidade
- Propriedade rural
- Ponte
- Estrada pavimentada
- Estrada sem pavimentação
- Estrada sem pavimentação
- Trilho periódico
- Caminho
- Trilha
- Ferrovia
- Campo de pouso
- Rio perene
- Rio intermitente
- Lagoa perene
- Lagoa intermitente
- Área sujeita a inundação
- Barragem
- Limite do Parque

**MAPA DE SOLOS**

ESCALA 1:100.000

PROJEÇÃO UNIVERSAL TRANSVERSA DE MERIDIANOS  
Datum de referência: SIRGAS 2000, Spheroid: Spheroid de GRS80, altitude em metros: 0,00000 e 0,00000, respectivamente.  
Datum: SIRGAS 2000

2017

IBAMA  
CPRM  
Serviço Geológico do Brasil  
BRASIL

**ANEXO - III**

Este mapa, concluído em 1993, é parte integrante do Projeto Chapada Diamantina - Convênio CPRM/IBAMA, executado pela Superintendência Regional de CPRM em Salvador. Corresponde ao mapa de solos latossólicos, argilosa, moderada, relevo suave ondulado e ondulado, relevo ondulado e forte ondulado, relevo plano e suave ondulado (Afloresmentos de Rochas).

Em 1984 a área foi digitalizada no programa Mapas Cid por Carlos Alberto Santos Mendes, Maurício Nicotro, Paulo Roberto e Veriton Bardini. Em seguida os arquivos foram convertidos para o programa SPRANS por Paulo César M. P. De Azevedo Branco, Carlos Alfredo G. Da Virna e Adilson Adilson de Magalhães. Posteriormente o tema foi convertido para o formato shapefile por Luiz Cláudio Ferreira.

A base planimétrica utilizada no presente trabalho, foi gerada a partir dos arquivos digitais produzidos pelo SIO - Superintendência de Estudos Econômicos e Sociais da Bahia, no formato dgn, convertidos para shapefile, relativos às folhas topográficas: Utiga (SD 24-V-A-1), Palmeria (SD 24-V-A-1), Lençóis (SD 24-V-A-1) e Maragá (SD 24-V-C-1), escala 1:100.000, elaboradas pela SUDENE (1987). As atualizações foram realizadas através de imagens GeoCover e mapas estaduais.

O GEORE - Comissão de Relevo, Topografia e Desenvolvimento da Superintendência Regional de Salvador - CPRM, realizou a conversão dos arquivos, o preenchimento dos bancos de dados, e a integração das folhas. Em seguida, foi efetuado o ajuste dos arquivos, na escala 1:100.000, de acordo com o Modelo GeoCover - 2.000, detalhado e generalizado segundo o SNTM (Sistema Nacional de Tabela de Relevo) da Landat 2, resultando em uma resolução espacial de 14,25 metros. Foram encontradas algumas limitações durante o ajuste, em razão das áreas com resolução em 2017 de arquivos foram projetadas do datum Conego Alegre para o datum SIRGAS 2000, bem como foi elaborado um novo layout para o mapa.

Montagem da base planimétrica e preenchimento da tabela de atributos: Euvaldo Carnevali Brito  
Layout do mapa: Euvaldo Carnevali Brito e Ivaneza Pereira L. dos Santos  
Colaboração: Elaine Malta dos Santos