

MUNICÍPIO DE TRACUATEUA

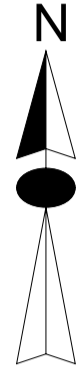


MINISTÉRIO DA AGRICULTURA E ABASTECIMENTO - MA
 EMPRESA BRASILEIRA DE PESQUISA AGROPECUÁRIA - EMBRAPA
 CENTRO DE PESQUISA AGROFLORESTAL DA AMAZÔNIA ORIENTAL - CPATU



MINISTÉRIO DE MINAS E ENERGIA
 COMPANHIA DE PESQUISA DE RECURSOS MINERAIS - CPRM
 SERVIÇO GEOLÓGICO DO BRASIL
 PROGRAMA DE INTEGRAÇÃO MINERAL EM MUNICÍPIOS DA AMAZÔNIA
 - PRIMAZ -

MAPA DE APTIDÃO AGRÍCOLA



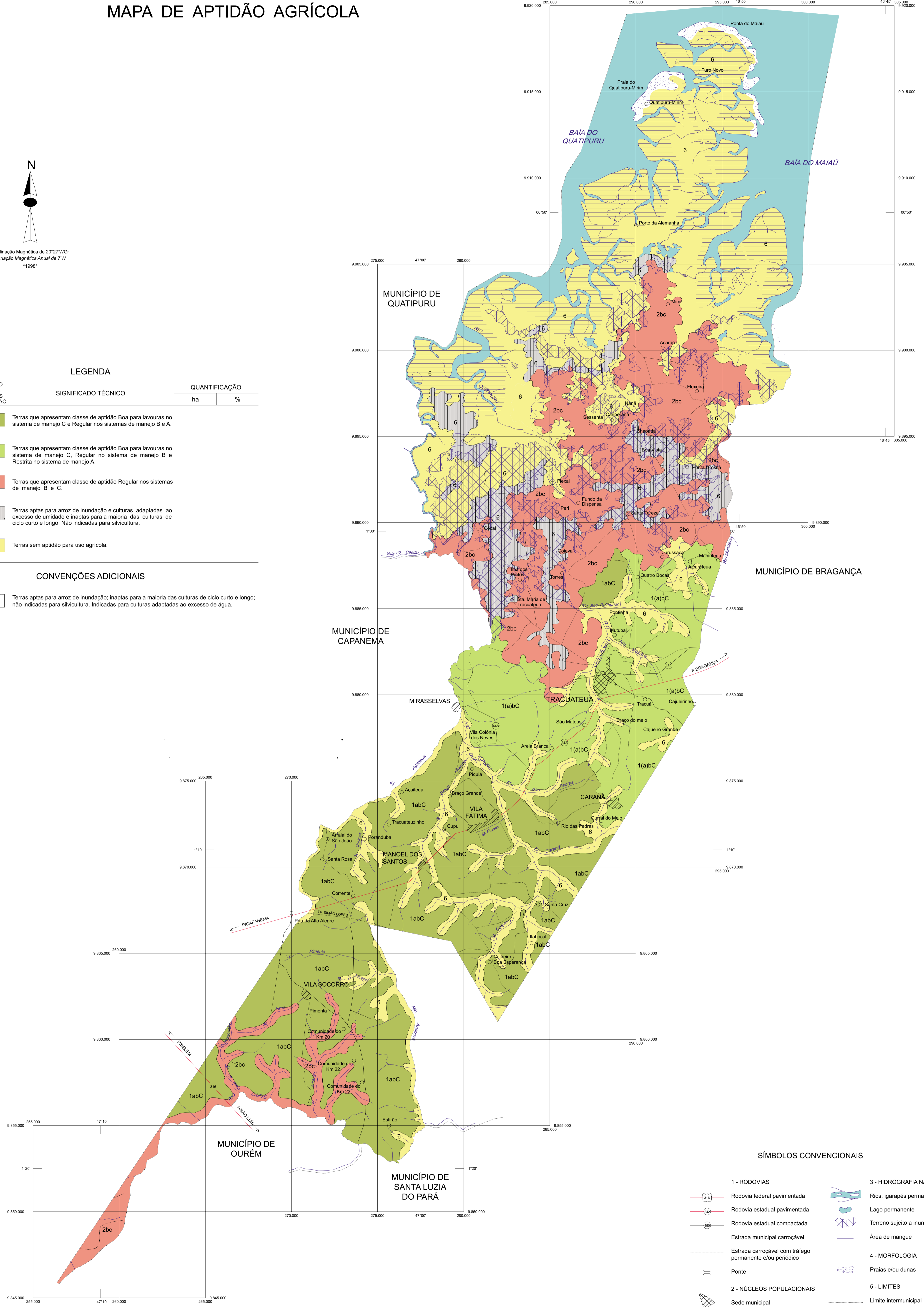
Declinação Magnética de 20°27'W
 Variação Magnética Anual de 7"V
 1998*

SÍMBOLO DAS CLASSES DE APTIDÃO	SIGNIFICADO TÉCNICO	QUANTIFICAÇÃO	
		ha	%

- 1abC** Terras que apresentam classe de aptidão Boa para lavouras no sistema de manejo C e Regular nos sistemas de manejo B e A.
- 1(a)bc** Terras que apresentam classe de aptidão Boa para lavouras no sistema de manejo C, Regular no sistema de manejo B e Restrita no sistema de manejo A.
- 2bc** Terras que apresentam classe de aptidão Regular nos sistemas de manejo B e C.
- 6** Terras aptas para arroz de inundação e culturas adaptadas ao excesso de umidade e inaptas para a maioria das culturas de ciclo curto e longo. Não indicadas para silvicultura.
- 6** Terras sem aptidão para uso agrícola.

CONVENÇÕES ADICIONAIS

- 6** Terras aptas para arroz de inundação; inaptas para a maioria das culturas de ciclo curto e longo; não indicadas para silvicultura. Indicadas para culturas adaptadas ao excesso de água.



SÍMBOLOS CONVENCIONAIS

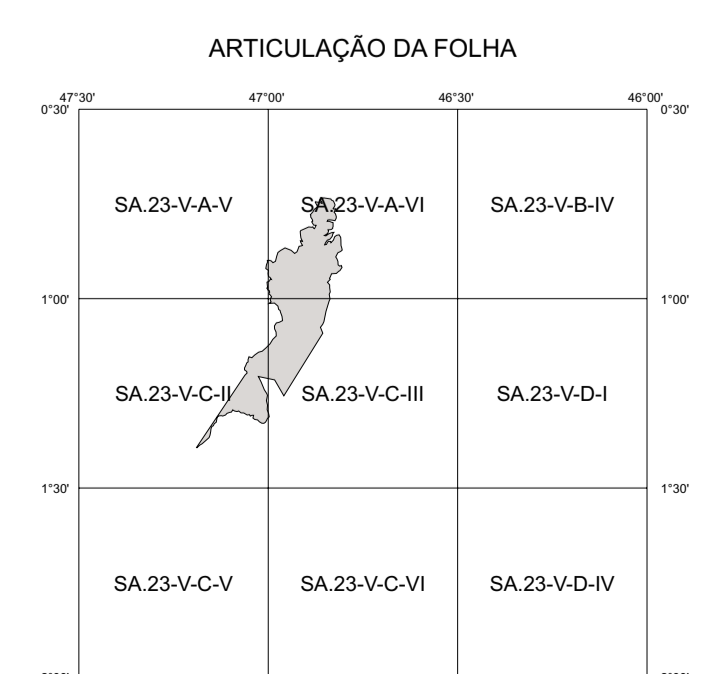
- 1 - RODOVIAS**
 - Rodovia federal pavimentada
 - Rodovia estadual pavimentada
 - Rodovia estadual compactada
 - Estrada municipal carroçável
 - Estrada carroçável com tráfego permanente e/ou periódico
 - Ponte
- 2 - NÚCLEOS POPULACIONAIS**
 - Sede municipal
 - Núcleo urbano
 - Povoado, lugarejo, localidade
- 3 - HIDROGRAFIA NATURAL**
 - Rios, igarapés permanentes e ilhas
 - Lago permanente
 - Terreno sujeito a inundação
 - Área de mangue
- 4 - MORFOLOGIA**
 - Praias e/ou dunas
- 5 - LIMITES**
 - Limite intermunicipal

Base cartográfica elaborada a partir de imagens de satélite Landsat Tm5, escalas 1:250.000 e 1:100.000 (1986 e 1988), imagens digitais, diversas bandas, do satélite Landsat Tm5 (1988), cartas imagens radiogramétricas do DSG, escala 1:250.000 (1984), Folhas SA 23-V-A, SA 23-V-B, SA 23-V-C e SA 23-V-D.
 Os limites municipais foram traçados em conformidade com a lei nº 2.480 de 29/12/61. Complemento e atualização cartográfica e demais informações, obtidas através de trabalhos de campo executados pelos geólogos Herbert G. de Almeida e Expedito J. da S. Costa e técnicos em mineração José de Arimatéia da Cruz e Rosinete Borges Cardoso.



Escala 1:100.000

PROJEÇÃO UNIVERSAL TRANSVERSA DE MERCATOR
 1996
 M.C. 45°
 COORDENADAS DA SEDE: 01°04'26"S e 46°54'17"W
 ÁREA DO MUNICÍPIO: 771,90 Km²
 POPULAÇÃO: 17.815 hab.



O Programa de Integração Mineral em Municípios da Amazônia - PRIMAZ, frente NE do Pará, vem sendo executado pela CPRM a partir de maio de 1996.
 Este Programa tem a Coordenação Executiva sob a responsabilidade do geólogo Manoel da Redenção e Silva, Supervisão do geólogo Agildo Fina Neves, e Chefe da área NE do Pará, o geólogo Herbert G. De Almeida.

 Serviço Geológico do Brasil SUPERINTENDÊNCIA REGIONAL DE BELÉM	GOVERNO DO ESTADO DO PARÁ SECRETARIA DE ESTADO DE INDÚSTRIA, COMÉRCIO E MINERAÇÃO SEICOM	PREFEITURA MUNICIPAL DE TRACUATEUA
	PROGRAMA DE INTEGRAÇÃO MINERAL EM MUNICÍPIOS DA AMAZÔNIA - PRIMAZ PRIMAZ / Área Nordeste MAPA DE APTIDÃO AGRÍCOLA ANEXO.	