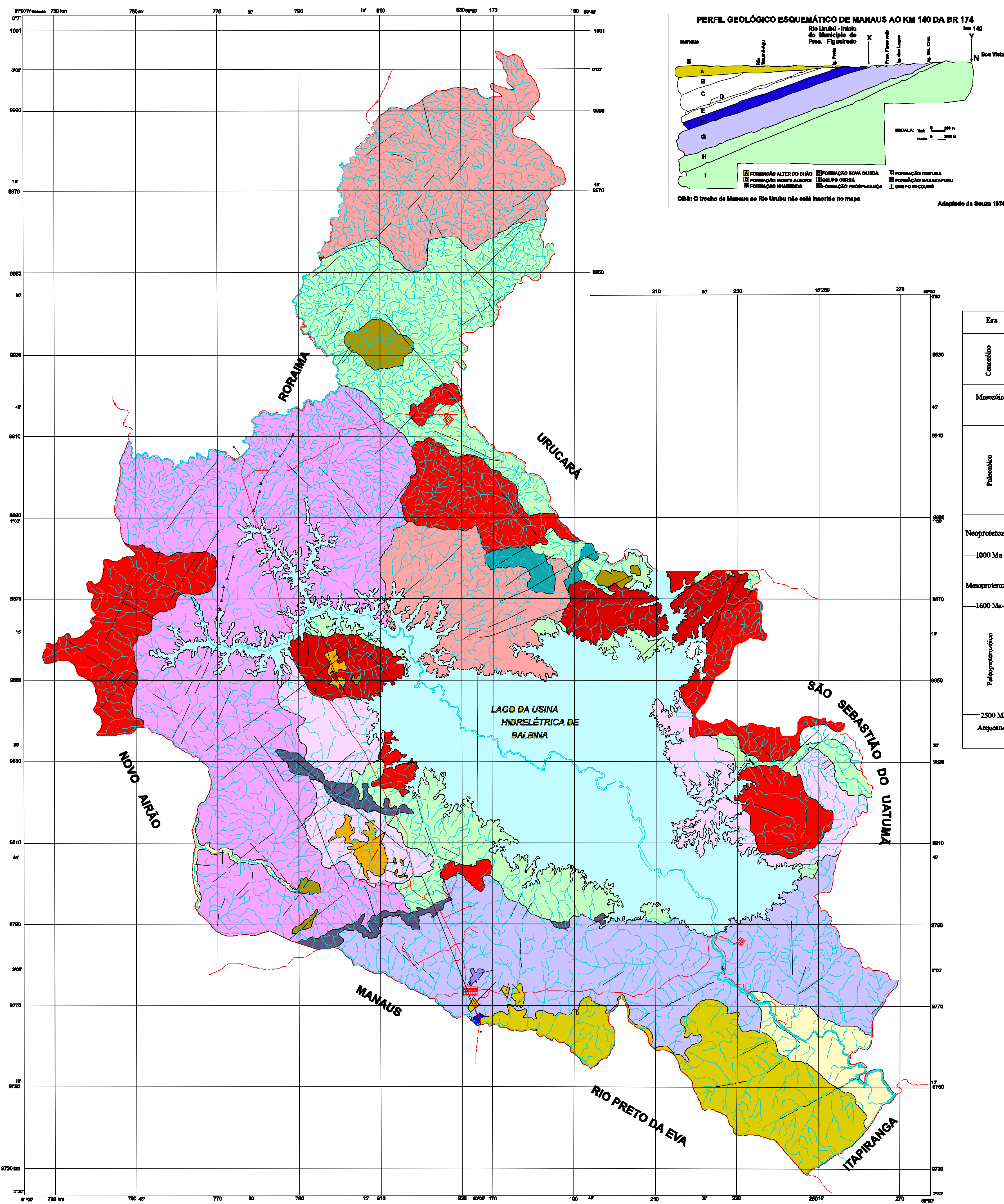


MUNICÍPIO DE PRESIDENTE FIGUEIREDO - AM

MAPA GEOLÓGICO



COLUNA ESTRATIGRÁFICA

Era	Período	Unidades Estratigráficas	Litologias
Quaternário	Quaternário	Depósitos colúvio - aluvionares (Qca)	Sedimentos recentes. Depósitos colúvio são arenoso-argilosos e conglomeráticos. Os depósitos aluvionares constituem-se de areias e argilas.
	Quaternário/Terciário	Coberturas lateríticas (TQ)	Desenvolvidas a partir da Formação Alter do Chão e de rochas graníticas e mantêm placas com altitudes em torno de 250m.
Mesozóico	Cretáceo	Formação Alter do Chão (Kac)	Arenitos feldspáticos, cauliniticos e conglomerados com seixos de pelito e estratificação cruzada acanalada.
		Formação Manacapuru (Dm)	Folhelhos negros e práticos, ritmicos folhelhos com marcos ondulados.
Paleozóico	Devoniano	Formação Pitanga (SF)	Folhelhos de intertudo de arenitos finos com laminação ondulada.
		Formação Nhamundá (Sn)	Diamictitos pelíticos arenosos e quartzos-arenitos finos apresentando estruturas glaciostáticas.
		Formação Prosperança (Np)	Depósitos imaturos e mal selecionados de arenosos, subarenosos, siltes e arenitos argilosos com níveis conglomeráticos.
Mesoproterozóico	1000 Ma	Formação Seringa (MPa)	Derrames e diques associados de rochas básicas dominadamente silíceas.
		Sítio Intrusivo Abonari (MPa)	Hastingsita granito, biotita granito. São rochas leucocráticas, de cor cinza a cinza rosada, equigranulares, de granulação média a grossa, idiócratas e homogêneas.
Paleoproterozóico	1600 Ma	Sítio Intrusivo Mapura (PPma)	Granitos leucocráticos, róicos, equigranulares a inequigranulares, médios e grossos, geralmente idiócratas e homogêneas de composição monzogrânica a sinogranítica.
		Grupo Iracundá (PI)	Riolitos, riolitos, dacitos e picrolitos, com texturas porfíricas, com fenocristais de feldspato calcialcalino, ríco ou averbado.
		Granito São Gabriel (PPga)	Biotita granito, granito calcialcalino e adamaritico. Cor róica e averbada. Apresenta constatações típicas de granulação grossa.
		Granodiorito Água Branca (PPab)	Granodiorito idiócrata de granulação grossa, leucocrático, inequigranular com fenocristais de K-feldspato.
Arqueano	2500 Ma	Complexo Metamórfico Anari (Aa)	Granitos, hornblenda - biotita granodioritos, biotita - hornblenda granitos, biotita granitos, gnaiss granodiorítico, migmatitos, charnoitidos, microcharnoitido, dioritos.

- Contato geológico
- Falhas e fraturas
- ↙ Dique de diabásio
- ↖ Altiplano de foliação
- Ocorrência mineral
- △ Mina em atividade
- Limite intermunicipal
- Limite intermunicipal
- Estrada federal
- Estrada estadual
- Estrada municipal ou Rural
- Sede do município
- Vila
- Comunidade
- Lago, rio e igarapé

Bases Cartográficas elaboradas a partir das folhas NA-21-Y-C (Rio Arapá), SA-21-Y-A (Rio Pitanga), SA-20-Y-B (Rio Almas), SA-21-C-1 (Rio Guaporé), SA-20-Y-D (Rio Cururu), impressas pelo IBGE, a folha SA-20-Z-B (Novo Airão), SA-21-Y-A (Rio Uatumã) impressas pela Diretoria de Serviço Geográfico-DSG do Instituto do Estado. Base digitalizada e integrada em mapa por: Seção de Cartografia (SERVICIO-GEODÉSICO), Serviços executados por: Aldeir Justino de Oliveira e Rudson de Silva Brasil.

Este mapa é resultado de uma compilação de dados das seguintes publicações:

ARAUJO NETO, H. DE & MOREIRA H.L. 1978. Projeto Estado de Abonari.

ARAUJO, J.P.V. et al. 1978. Projeto RADAMBRASIL, 10-Folha SA. 21 - Santarém.

PARA, M.S.G. et al. 1988. Projeto Caracará. CPRM - no prelo.

LAURENÇO, R.S. et al. 1978. Projeto RADAMBRASIL, 18 - Folha SA. 20 - Manaus.

NOGUEIRA, A.C.R.; SOUSA, V. & SOARES, E.A. 1987. Contribuição à geologia... norte de Manaus. In: Simp. Nac. Est. Teol. G.

SANTOS, J. et al. 1974. Projeto Norte da Amazônia. Folha SA-20-Z. Geologia.

VERA JR, J.P. et al. 1978. Projeto Sulfetos do Uatumã.

LOCALIZAÇÃO DO ESTADO

LOCALIZAÇÃO DO MUNICÍPIO

Escala 1: 500.000

PROJEÇÃO UNIVERSAL TRANSVERSA DE MERCATOR 1980

Origem de equidistância UTM: latitude e longitude 6° 00' N e 67° 00' W.

Admissão de contornos de 10 000 m e 600 m, respectivamente.

COORDENADAS GEOGRÁFICAS DA BORDA: 06°00'00" S 67°01'30" W

PONTO MAB ELEVADO: 55 m

PONTO MAB BAIXO: 30 m

O Programa de Integração Mineral em Municípios da Amazônia - PRIMAZ, vem sendo executado pela Companhia de Pesquisa de Recursos Minerais - CPRM, desde abril de 1993, principalmente em algumas regiões do Para. Em 1997 iniciou sua atuação no Estado do Amazonas contemplando o Município de PRESIDENTE FIGUEIREDO. Este programa tem como coordenador o geólogo Manoel de Rêgo e o técnico coordenador regional o geólogo José Maria Vilas Boas. A equipe executora é composta pelo chefe de projeto o geólogo Eduardo Araújo Maranhão, o geólogo Daniel Borges Neves e a técnica em interpretação Margery Costa Correia, a controladora de qualidade da amostragem em laboratório, Tereza, Turmeiro e a apoio técnico de Secretaria Municipal de Indústria, Comércio, Turismo e Meio Ambiente - SEMIC, através do Secretário João Frederico Cruz.

MINISTÉRIO DAS MINAS E ENERGIA - MME	GOVERNO DO ESTADO DO AMAZONAS	PREFEITURA MUNICIPAL DE PRESIDENTE FIGUEIREDO	UNIVERSIDADE DO AMAZONAS - UA
PROGRAMA DE INTEGRAÇÃO MINERAL EM MUNICÍPIOS DA AMAZÔNIA - PRIMAZ			
MAPA GEOLÓGICO			