

MINISTÉRIO DE MINAS E ENERGIA
COMPANHIA DE PESQUISA DE RECURSOS MINERAIS
DIRETORIA DE GEOLOGIA E RECURSOS MINERAIS

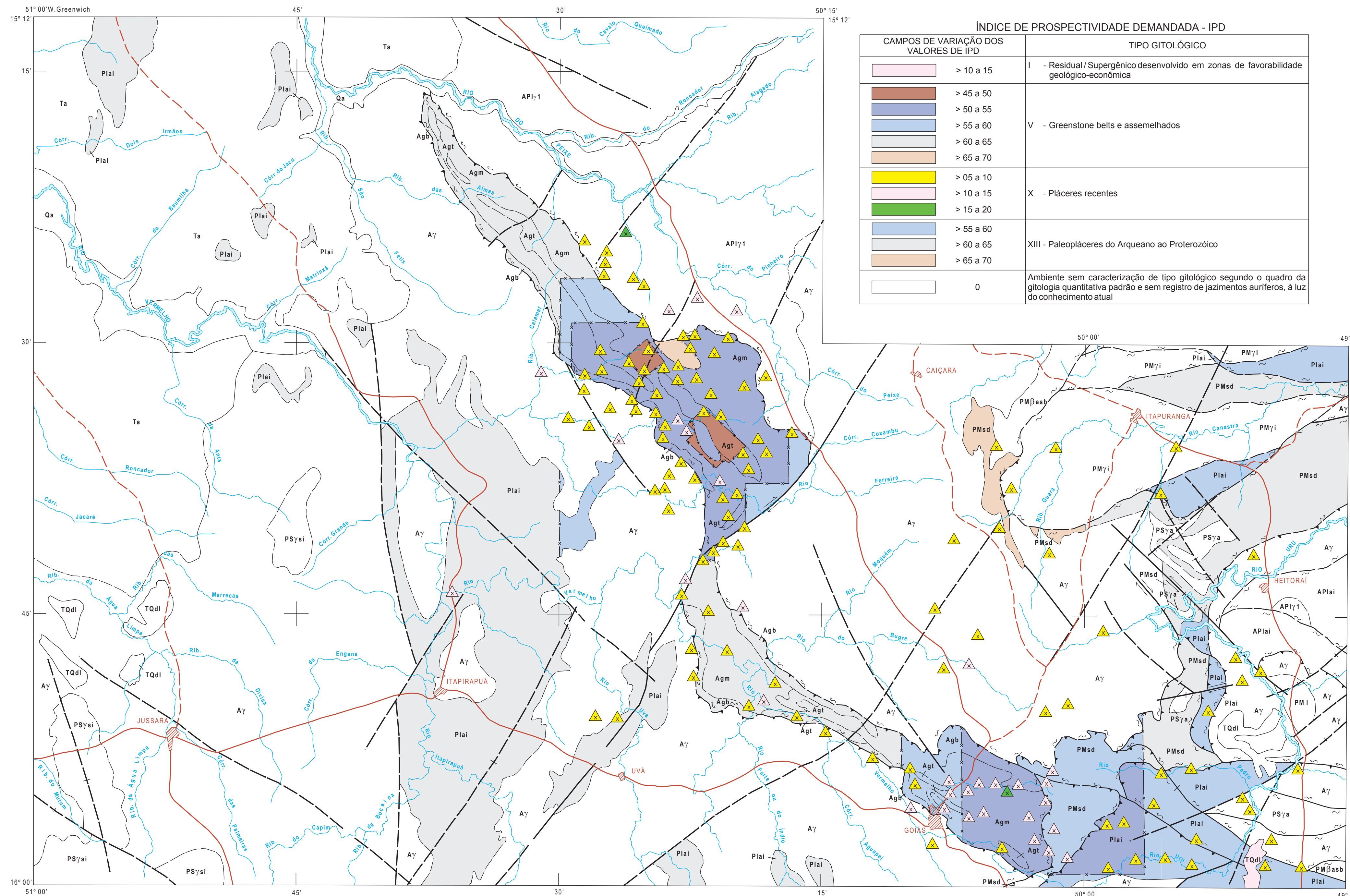
NOTA EXPLICATIVA
OS VALORES DO ÍNDICE DE PROSPECTIVIDADE DEMANDADA - IPD RESULTAM DA CONJUGAÇÃO DOS DIVERSOS VALORES DE ÍNDICE DE PROSPECTIVIDADE PREVIA - IPD E DE ÍNDICE DE GITOLOGIA QUANTITATIVA - IGG, OBTIDOS ATRAVÉS DA FÓRMULA:
 $IPD = \frac{IPD \cdot IGG (200-IPP)}{200}$
INDICANDO A IMPORTÂNCIA RELATIVA QUE DETERMINADA ÁREA TEM PARA SER PROSPECTADA.

CAMPOS DE VARIAÇÃO PARA REPRESENTAÇÃO DOS VALORES DE IPD

≤ 05
> 05 a 10
> 10 a 15
> 15 a 20
> 20 a 25
> 25 a 30
> 30 a 35
> 35 a 40
> 40 a 45
> 45 a 50
> 50 a 55
> 55 a 60
> 60 a 65
> 65 a 70
> 70 a 75
> 75 a 80
> 80 a 85
> 85 a 90
> 90 a 95
> 95 a 100

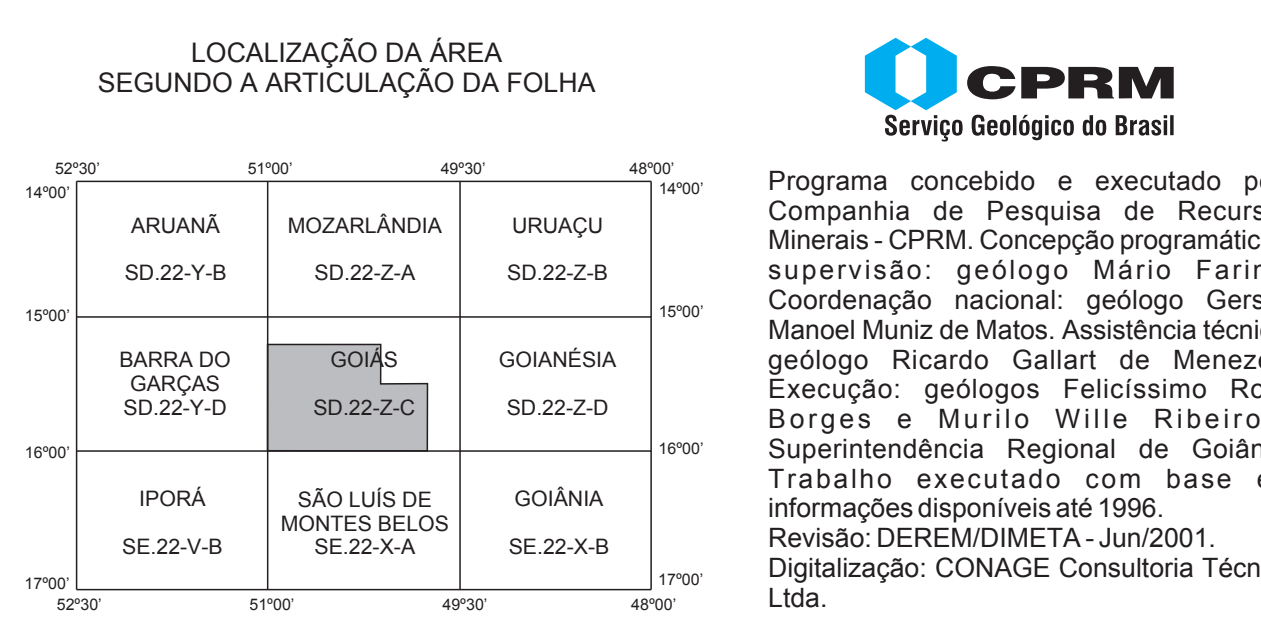
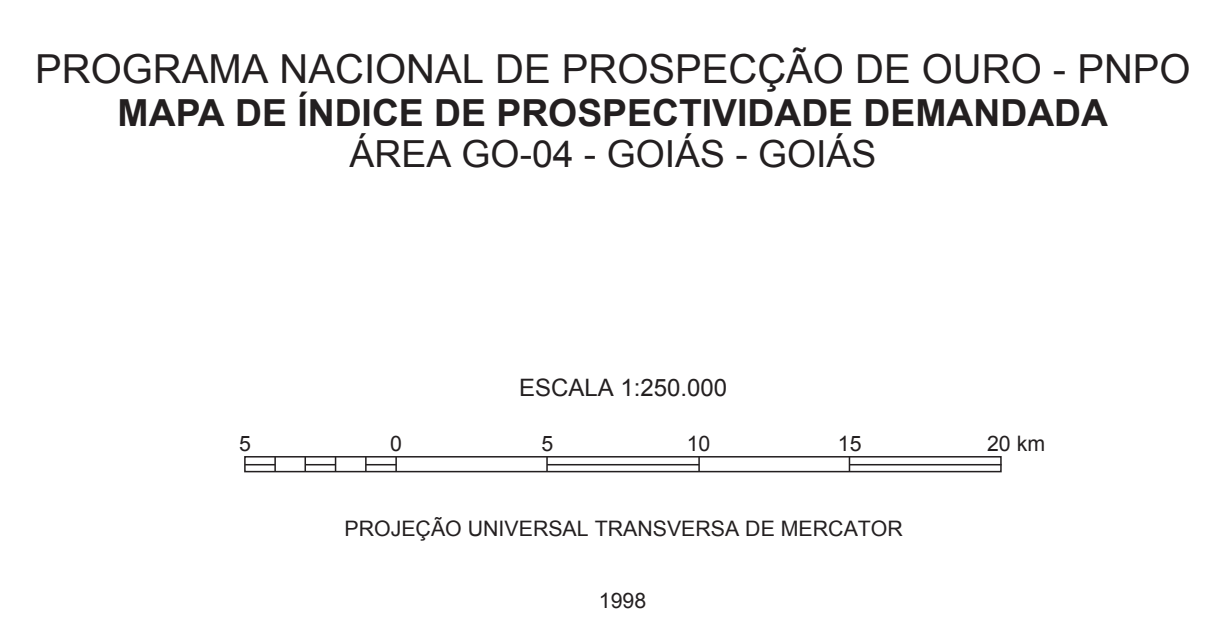
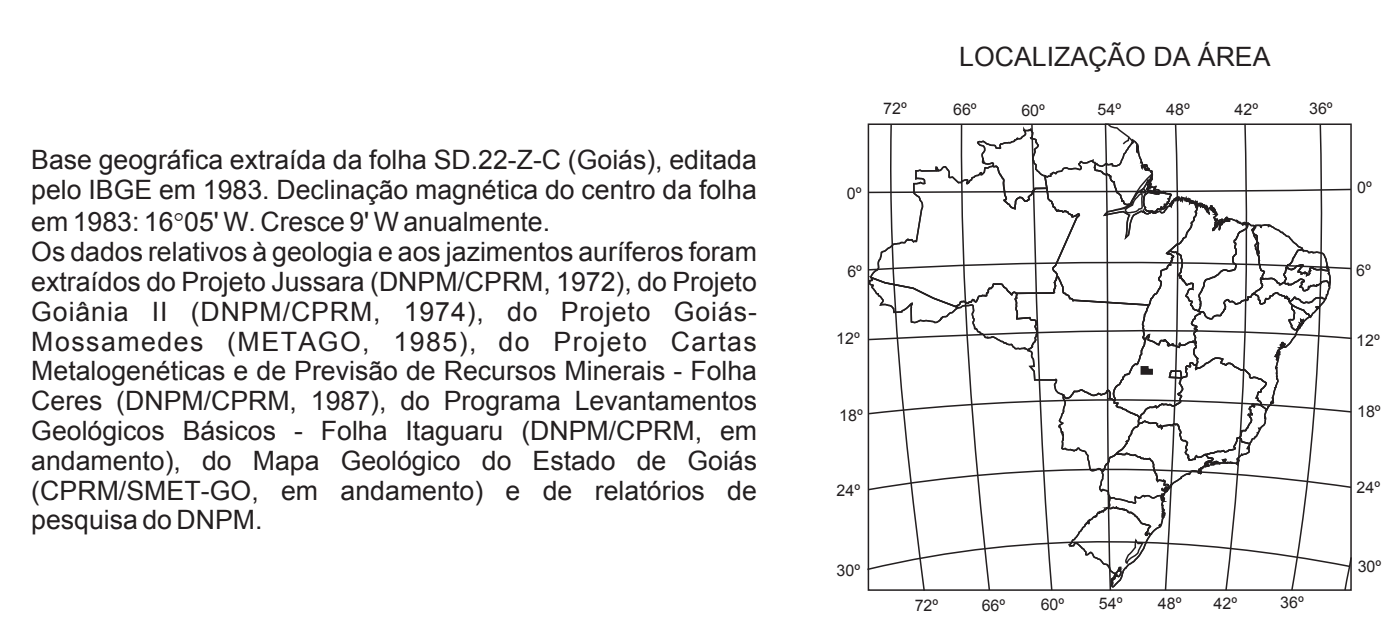
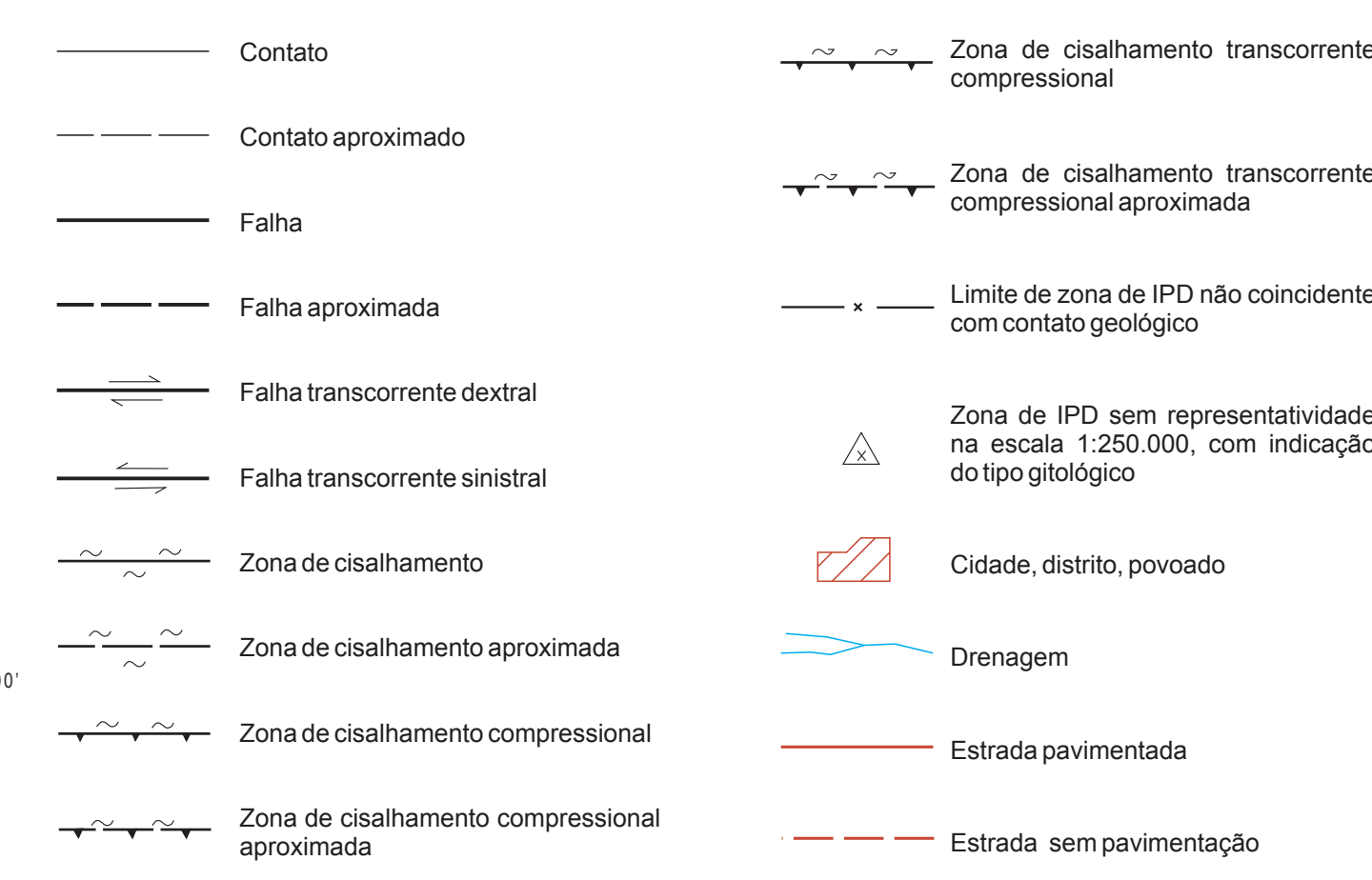
ÍNDICE DE PROSPECTIVIDADE DEMANDADA - IPD

CAMPOS DE VARIAÇÃO DOS VALORES DE IPD	TIPO GITOLÓGICO
> 10 a 15	I - Residual / Supergênico desenvolvido em zonas de favorabilidade geológico-econômica
> 45 a 50	V - Greenstone belts e assemelhados
> 50 a 55	
> 55 a 60	
> 60 a 65	
> 65 a 70	
> 05 a 10	X - Pláceres recentes
> 10 a 15	
> 15 a 20	
> 55 a 60	XIII - Paleopláceres do Arqueano ao Proterozóico
> 60 a 65	
> 65 a 70	
0	Ambiente sem caracterização de tipo litológico segundo o quadro da litologia quantitativa padrão e sem registro de jazimentos auríferos, à luz do conhecimento atual



AMBIÊNCIA GEOLÓGICA E LITOESTRATIGRAFIA

PERÍODO	Subperíodo	Unidade	Descrição
FANEROZÓICO	Cenozóico	Quaternário	Qa - Aluviões; sedimentos arenosos e areno-argilosos, com níveis de cascalhos
		Terciário	TQd1 - Cobertura residual; sedimentos detríticos elúvio-colúvionares laterizados (Cobertura Detrito - Laterítica)
	Ta - Sequência sedimentar: conglomerado basal coberto por areias e siltes inconsolidados (Formação Araguaia)		
PROTEROZÓICO	Superior	PSy1 - Intrusivas ácidas: alcalifeldspato granitos e granitos rapakivi (Suite Intrusiva Serra Impertinente)	
		PSy2 - Granulitos crustais: granitos a duas micas, granodioritos e pegmatitos associados (Granulito Angolândia)	
	Médio	PMsd - Sequência metasedimentar intracratônica: quartzitos micáceos, conglomerados intrafornacionais, metacôcoes, sercita-clorita xistos e sercita quartzitos (Sequência Serra Dourada)	
		PMY1 - Intrusivas subalcalinas potássicas intracratônicas: quartzo-sienitos, quartzomonzonitos, monzonioritos, dioritos e alcaligranitos (Suite Intrusiva Tapiranga)	
		PMjssb - Intrusivas básicas-intermediárias: gabros e noritos (Suite Intrusiva Anicuns-Santa Bárbara)	
		PIai - Sequência metavulcano-sedimentar: metatrabasitos, serpentina xistos, talco-xistos, talco-clorita xistos, metabasitos, anfibolitos, formações ferríferas, quartzo-clorita xistos carbonosos e piríticos, xistos grafíticos, melacherts, mármores calcíferos e dolomíticos, rochas cálcio-silicáticas, quartzo-muscovita xistos, granada-muscovita xistos, sercita-clorita xistos e quartzitos (Sequência Anicuns-Itebera)	
Inferior	API1 - Sequência ortognáissica-migmálica: ortognáisses tonalíticos, granodioritos e graníticos, com restos de rochas metabásicas e metatrabasíticas		
	APIai - Sequência ortognáissica: metagabros, metanoritos, metapiroxênitos, charnoquitos, enderbitos e chamenderbitos, com rochas supracrustais subordinadas (Complexo Anilópolis-Itaçu)		
ARQUEOZÓICO	Indiviso	Ag - Sequência metavulcano-sedimentar: rochas arenocarbonáticas com intercalações de pelitos, dolomitos e rochas vulcânicas (I); muscovita-quartzo xistos, quartzitos, cherts, grafita xistos, cherts ferríferos e raras níveis de metatrabasitos (II); tremolita-talco xistos, talco xistos e serpentinitos com raras intercalações de metasedimentos (b) (Grupo Goiás)	
		Ay - Sequência ortognáissica: tonalitos, trondhjemitos e granodioritos, silícios, com restos de rochas metabásicas e metatrabasíticas	



Base geográfica extraída da folha SD 22-Z-C (Goiás), editada pelo IBGE em 1983. Declinação magnética do centro da folha em 1983: 16°02'W. Cresco 9°W anualmente. Os dados relativos à geologia e aos jazimentos auríferos foram extraídos do Projeto Jussara (DNPM/CPRM, 1972), do Projeto Goiânia II (DNPM/CPRM, 1974), do Projeto Goiás-Mossamedes (METAGO, 1985), do Projeto Cartas Metalogenéticas e de Prospecção de Recursos Minerais - Folha Ceres (DNPM/CPRM, 1987), do Programa Levantamentos Geológicos Básicos - Folha Itaguara (DNPM/CPRM, em andamento), do Mapa Geológico do Estado de Goiás (CPRM/SMET-GO, em andamento) e de relatórios de pesquisa do DNPM.