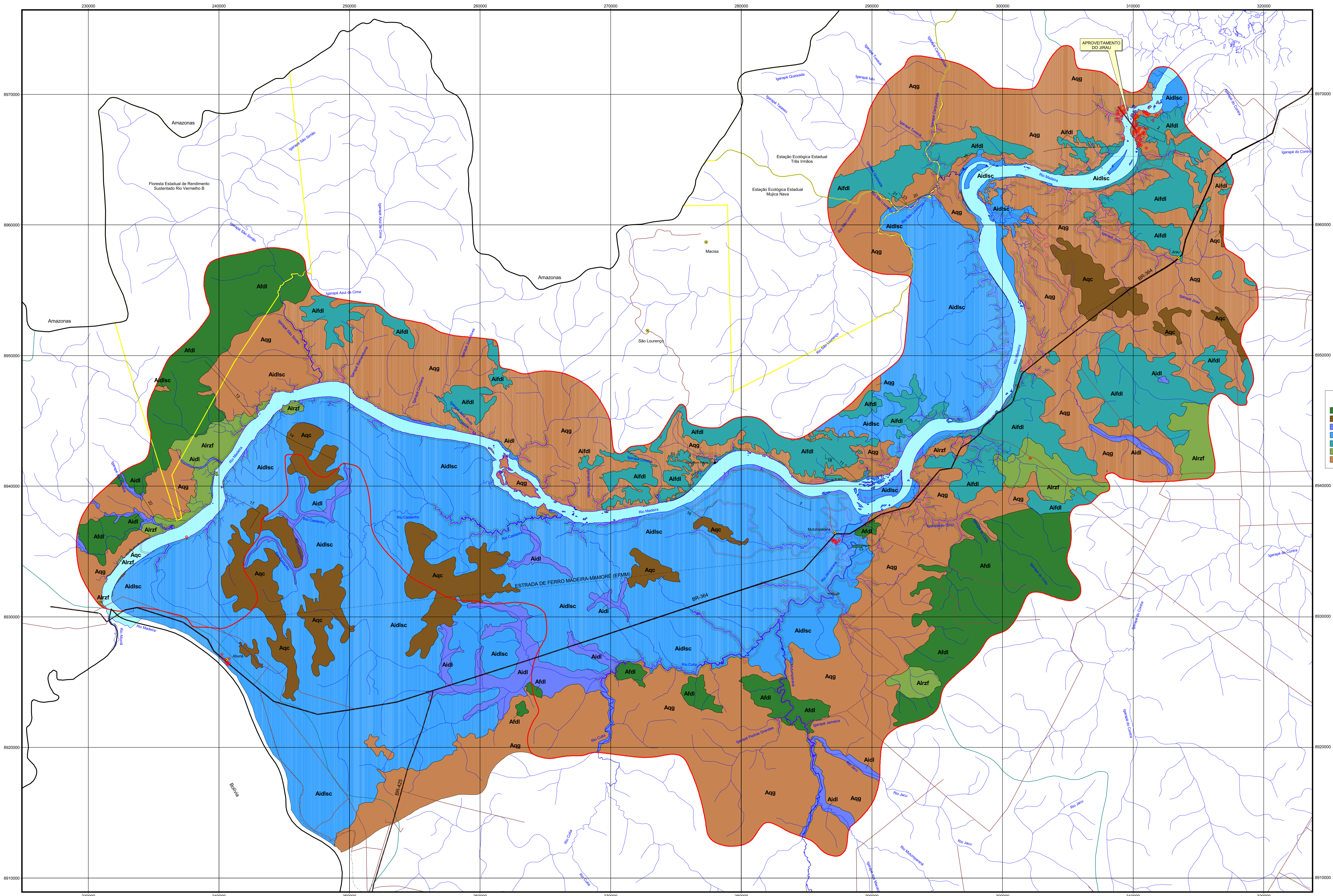


MAPA HIDROGEOLÓGICO DA ÁREA DE INFLUÊNCIA DIRETA DO JIRAU

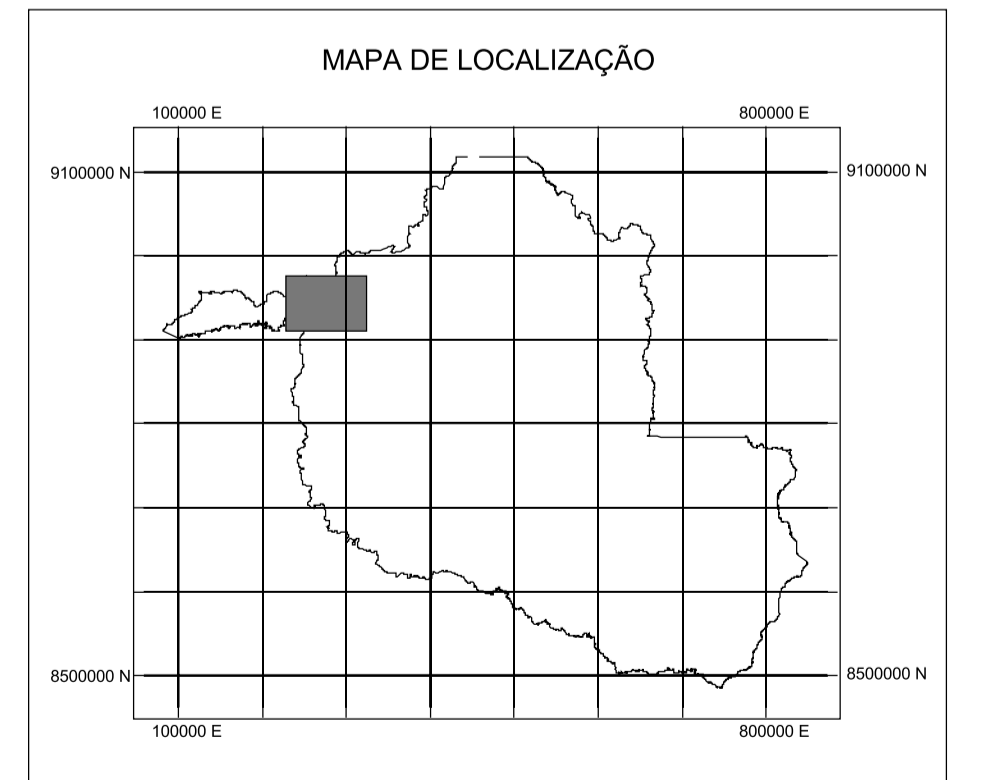


UNIDADES HIDROGEOLÓGICAS

- Aquíferos Fraturados Descontínuos, Livres (Afdl)
- Aquíferos (Aqg)
- Aquíferos Interglaciares Descontínuos, Livres e Semi-Confinaos (Aidisc)
- Aquíferos Interglaciares Descontínuos, Livres (Aifdl)
- Aquíferos Interglaciares Fraturados Descontínuos, Livres (Aifdl)
- Aquíferos Locais Restritos às Zonas Fraturadas (Alrzf)
- Aquíferos (Aqg)

CONVENÇÕES CARTOGRÁFICAS

- Limite da área de influência direta do Jirau
- Limite da área de influência direta do Jirau
- Área do entorno do Jirau
- Cota de 90 metros, Reservatório do Jirau
- Limite estadual
- Áreas Protegidas
- Caminho do Jirau
- Rodovia pavimentada
- Estrada e/ou Ramal
- Ferrovia
- Picadas Abertas
- Drenagem
- Eixo da Barragem do Jirau
- Localidade
- Pólo Cadastrado

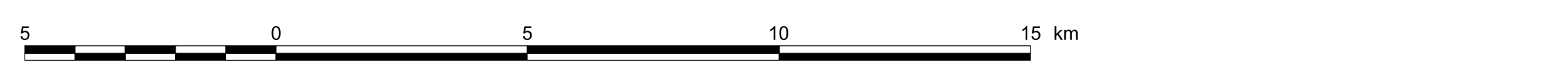


Base cartográfica única definida para os Estudos de Impacto Ambiental dos Aproveitamentos Hidroelétricos de Jirau e Santo Antônio, ambos localizados no rio Madeira, Município de Porto Velho, em Rondônia, disponibilizada à CPRM por FURNAS e pela CIGUE em formato digital. Os dados que integram a base cartográfica única são oriundos da base cartográfica fornecida pelo Governo do Estado de Rondônia, através do Departamento de Estado do Planejamento, Indústria e SPM, escala de 1:100.000, através de dados geográficos em um sistema de coordenadas UTM, datum de 1950 e 110.000, originários de FURNAS, FUNRASCIOELME, PCE/PORNAS, PCELEME e CIOELME.

Projeção Universal Transversa de Mercator - UTM
Escala: South American, 1960
Datum horizontal: SAD 69, fuso: 20 S

**PROJETO RIO MADEIRA
CONVÊNIO FURNAS/CPRM**

Escala 1:100.000
2005



Mapa hidrogeológico preliminar elaborado pelo Serviço Geológico do Brasil (CPRM) de acordo com o Convênio nº 15.002, firmado com FURNAS CENTRAIS ELÉTRICAS S.A. visando o levantamento de informações hidrogeológicas para subsidiar parte do Estudo de Viabilidade do Aproveitamento Hidroelétrico de Jirau, no Rio Madeira.

Este produto resulta de uma síntese de informações hidrogeológicas durante os últimos anos de atividade da CPRM na região, as quais foram agregadas a novas informações obtidas dos levantamentos, na escala de 1:100.000, realizados no trecho Jirau-Aburuá, além do cadastramento de poços na área de influência direta e indireta do projeto, durante o período de setembro de 2004 a agosto de 2005.

Coordenação Técnica: Gilmar José Rizzotto

Coordenação Técnica:
Hidrogeologia: Homero Reis de Melo Junior
Geoprocessamento: Marcelo Luiz do Espírito Santo Quadros

Responsável Técnico: Homero Reis de Melo Junior

Equipe Executiva:
Hidrogeologia: Homero Reis de Melo Junior

AHE JIRAU - ESTUDOS DE VIABILIDADE

FURNAS **COERRECH**
Consultoria Ambiental Odebrecht S.A.

CPRM
Serviço Geológico do Brasil

PROJ.	PROJETO RIO MADEIRA
FECH.	2005
REV.	01
NO. DO DESENHO	1100-000
REV.	ESCALA 1:100.000
NO. DO CLIENTE	

MAPA HIDROGEOLÓGICO DA ÁREA DE INFLUÊNCIA DIRETA

ANEXO III.1