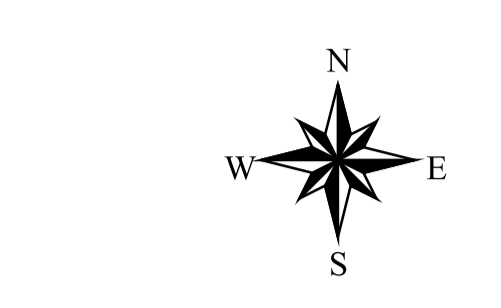
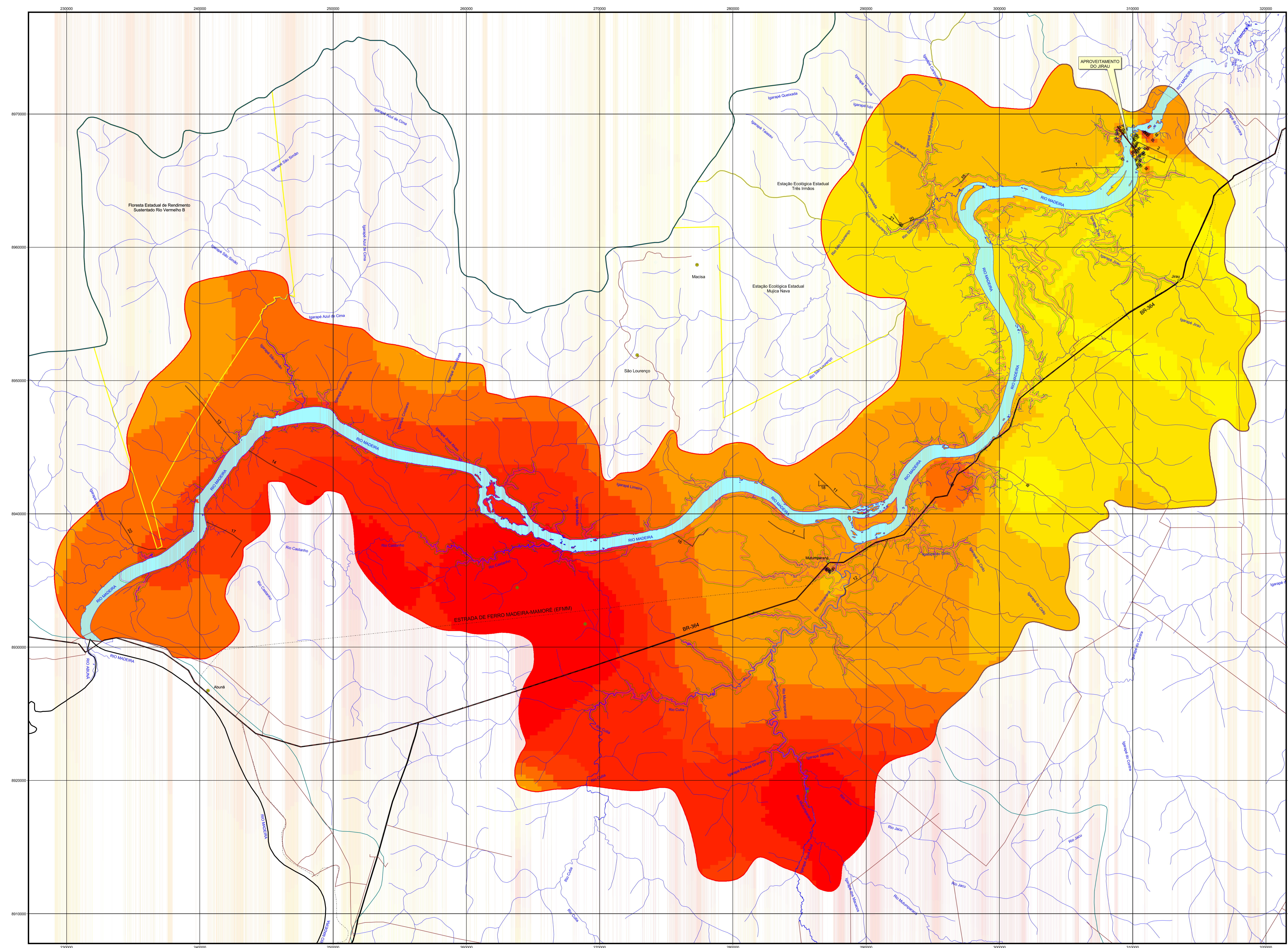


MAPA DE VULNERABILIDADE NATURAL DAS ÁGUAS SUBTERRÂNEAS DA ÁREA DE INFLUÊNCIA DIRETA DO JIRAU

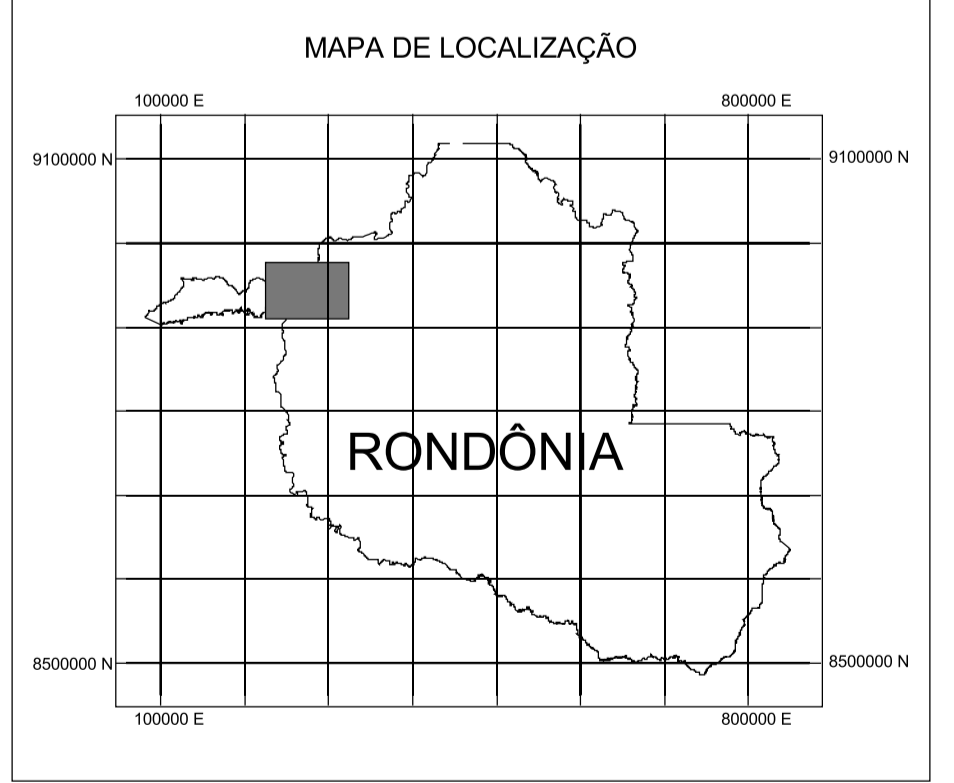


ÍNDICES DE VULNERABILIDADE

0.026 - 111.134	BAIXA
111.134 - 222.242	
222.242 - 333.35	
333.35 - 444.458	MÉDIA
444.458 - 555.566	
555.566 - 666.674	
666.674 - 777.781	
777.781 - 888.889	
888.889 - 999.997	ALTA

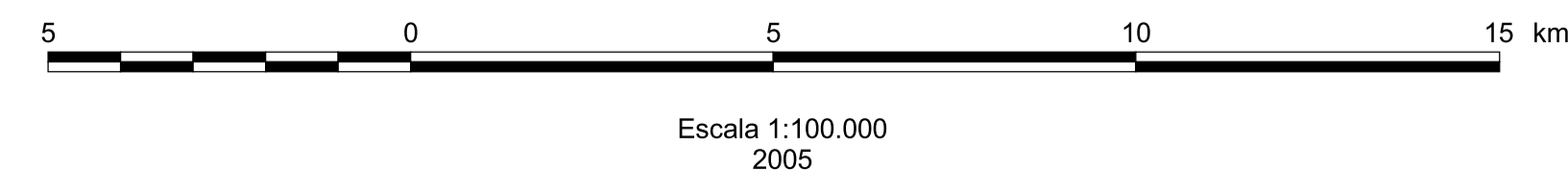
CONVENÇÕES CARTOGRÁFICAS

- Limite da área de influência indireta do Jirau
- Limite da área de influência direta do Jirau
- Área do entorno do Jirau
- Cota de 90 metros. Reservatório do Jirau
- Limite estadual
- Áreas Protegidas
- Caminho do Jirau
- Rodovia pavimentada
- Estrada etru Roman
- Ferrovia
- Picadas Abertas
- Drenagem
- Eixo de Barragem do Jirau
- Isoladores de Vulnerabilidade
- Localidade
- Vulnerabilidade medida
- Vulnerabilidade inferida



Bases cartográficas: projeção UTM, Datum horizontal: SAD 69, Datum vertical: SAD 69, Escala: 1:100.000, 2005

PROJETO RIO MADEIRA
CONVÊNIO FURNAS/CPRM



Mapa de vulnerabilidade preliminar elaborado pelo Serviço Geológico do Brasil (CPRM) de acordo com o Convênio nº 15.002, firmado com FURNAS CENTRAIS ELÉTRICAS S.A., visando o levantamento de informações hidrogeológicas para subsidiar parte do Estudo de Viabilidade do Aproveitamento Hidroelétrico de Jirau, no Rio Madeira.

Este produto resulta de uma síntese de informações hidrogeológicas durante os últimos anos de atividade do CPRM na região, as quais foram agregadas a novas informações obtidas de levantamentos, na escala de 1:100.000, realizados no trecho Jirau-Abadá, além dos cadastramentos de poços na área de influência direta e indireta do projeto, durante o período de setembro de 2004 a agosto de 2005.

Coordenação Técnica: Gilmar José Rizzato
Coordenação Técnica: Homero Reis de Melo Junior
Geoprocessamento: Marcos Luz do Espírito Santo Quadros
Responsável Técnico: Homero Reis de Melo Junior
Equipe Executora: Hidrogeologia: Homero Reis de Melo Junior

AHE JIRAU - ESTUDOS DE VIABILIDADE

FURNAS ODEBRECHT Construtora Paripati ODEBRECHT S.A.

CPRM Serviço Geológico do Brasil

MAPA DE VULNERABILIDADE NATURAL DAS ÁGUAS SUBTERRÂNEAS DA ÁREA DE INFLUÊNCIA DIRETA

REV. 01 DO DESENHO ANEXO III - 3 REV. 1/19/06 DO CLIENTE