

MINISTÉRIO DE MINAS E ENERGIA  
SECRETARIA DE MINAS E METALURGIA  
COMPANHIA DE PESQUISA DE RECURSOS MINERAIS

SUBSTÂNCIA MINERAL	STATUS	MORFOLOGIA
Dolomito calcítico	Mina ativa	Estadística
Cálcio sem especificação	Ocupação	
Gipsita	Inativo	
Turfa		

LISTAGEM DOS PRINCIPAIS AJZIMENTOS DE INSUMOS MINERAIS PARA AGRICULTURA

RP	Latitude	Longitude	Local	Município	Posto
01	11° 47' 40"	60° 38' 30"	Alta Chaz	Pimenta Bueno	1
02	11° 52' 00"	62° 10' 11"	N. Bonifácia D'Oliveira	N. Bonifácia D'Oliveira	2
03	11° 54' 30"	61° 04' 00"	Pt. Pedro Badaloni	Pimenta Bueno	1
04	11° 59' 00"	61° 04' 30"	Pt. Pt. Casanova	Pimenta Bueno	1
05	11° 52' 30"	62° 08' 00"	Pt. São João	Pimenta Bueno	1
06	11° 17' 00"	62° 07' 30"	Pt. São José	Pimenta Bueno	1
07	11° 18' 00"	62° 14' 30"	Pt. São José	Alameda D'Oliveira	1
08	12° 30' 30"	61° 31' 30"	Rio Antônio João	Pimenta	1
09	12° 08' 11"	61° 27' 14"	Rio Araras	Pimenta	1
10	11° 52' 00"	60° 30' 30"	R. São José S4/S	Pimenta Bueno	2
11	12° 35' 00"	61° 09' 00"	L. São João S. Araras	Alto Alegre do Nordeste	2
12	12° 30' 40"	61° 09' 40"	Rio Araras	Alto Alegre do Nordeste	2

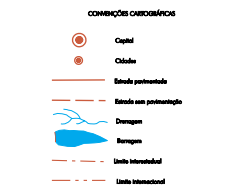
RP	Latitude	Longitude	Local	Município	Posto
13	11° 49' 30"	60° 07' 30"	Serra das Araras	Alameda do Sono	1
14	11° 49' 30"	60° 07' 30"	Cab. Rio Casanova	Alameda do Sono	1

RP	Latitude	Longitude	Local	Município	Posto
15	10° 58' 00"	60° 14' 00"	Rio Manoel	Guajará-Mirim	1

RESERVA DE DOLOMITO CALCÍTICO

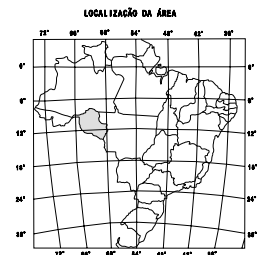
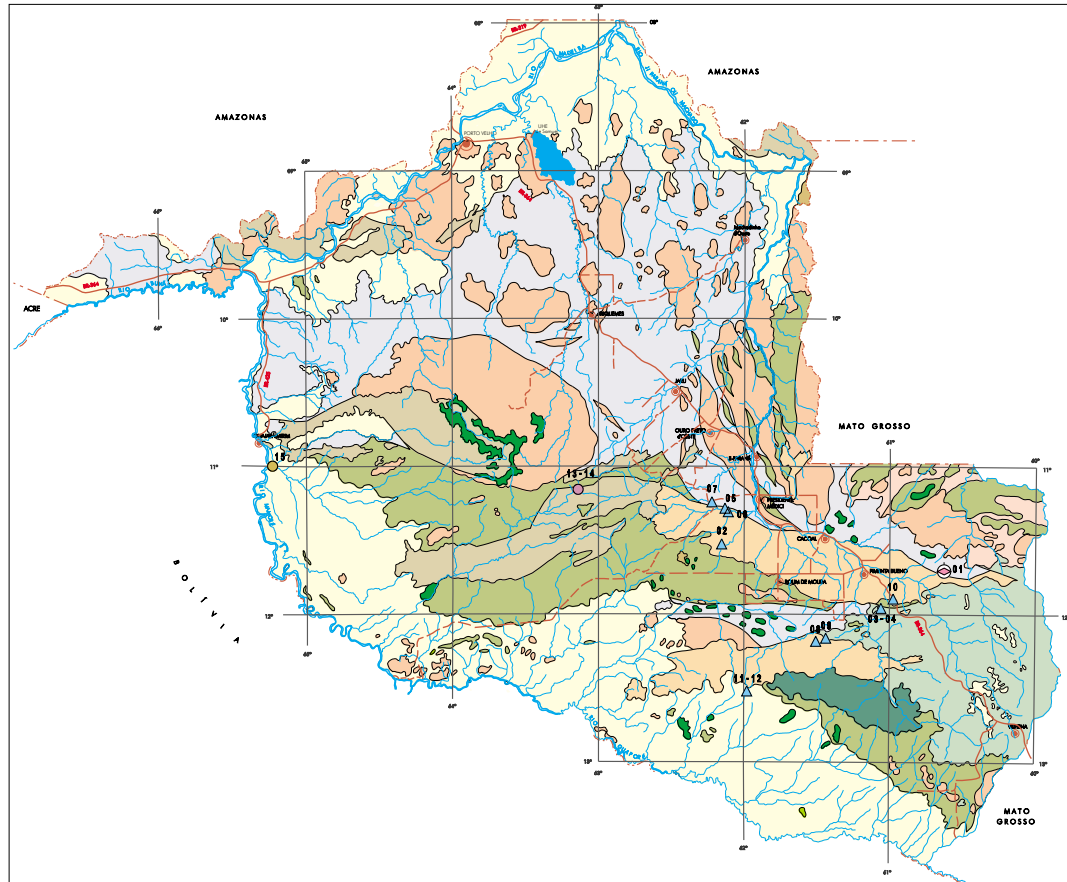
Local	Reserva Total	% CO <sub>2</sub>	% CaO	PHF
Alta Chaz	246.638.276 t	21,76	14,00	43,78%

Fonte de dados:  
1- Base MEPA-CPRM  
2- Almeida, A. et al., S.E., Recursos Minerais.  
PRM/2 Nova Bonifácia D'Oliveira, CPRM, 1997.  
3- Base APD-CPRM



Programa concebido e executado pela Companhia de Pesquisa de Recursos Minerais, Comissão programática e supervisão: Geól. Mário Furtado. Coordenação regional: geól. José Luís Osipowski. Apoio e geól. José Osipowski. Elaboração do mapa: Geól. Luiz Osipowski. Base cartográfica e geológica: Geól. e parte do Mapa Geológico do Estado de Rondônia, CPRM, 1996. Os dados relativos ao recurso minerais foram obtidos a partir do Mapa Geológico do Estado de Rondônia, CPRM, 1996, e do PRM/2 Nova Bonifácia D'Oliveira, CPRM, 1997. Abastecimento de base cartográfica-estatística e planejamento: I. DREMA.

Este Trabalho constitui o Informe do Recurso Mineral de Insusos Minerais para Agricultura nº 07, elaborado pelo Mapa de Recursos Minerais para Agricultura e áreas Potenciais do Estado de Rondônia.



PROGRAMA DE AVALIAÇÃO GEOLÓGICO-ECONÔMICA DE INSUMOS MINERAIS  
PARA AGRICULTURA NO BRASIL - PIMA  
MAPA DE INSUMOS MINERAIS PARA AGRICULTURA E ÁREAS POTENCIAIS  
NO ESTADO DE RONDÔNIA  
ESCALA 1: 2.000.000  
PROJEÇÃO UNIVERSAL TRANSVERSA DE MERCATOR  
2001

**UNIDADES GEOLÓGICAS**

**CAMBRIANO**  
Coberturas sedimentares associadas a unidades de corais fossilíferos, lagoas efêmeras, planícies de inundação e lagos.

**MESOZOICO**  
Rochas ígneas intrusivas (Formação Anari).

**PALEOZOICO / MESOZOICO**  
Sequências sedimentares clásticas (Formações Parati, Botucatu e Faveiro de Casa Branca).

**PALEOZOICO**  
Sequências sedimentares clásticas-queimadas (Formação Pimenta Bueno e Formação Casca).

**MESOZOICOTERCIÁRIO / NEOZOICOTERCIÁRIO**  
Rochas intrusivas ácidas e vulcânicas associadas ("Pungueiro Granito" de Rondônia, Sítio São Carlos Marapan, Sítio Geológico Rio Pardo, Sítio Intrusivo Santa Clara, Sítio Intrusivo São Lourenço-Corumbá, Sítio Intrusivo Alto Cambé, Sítio Intrusivo Teotônio, Sítio Intrusivo Santo Antônio e Sítio Intrusivo Serra da Providência).

Rochas ígneas intrusivas (Formação Nova Pimenta e Sítio Intrusivo Itaipava-Itaipava-Cooap).

Sequências sedimentares clásticas-terciárias-clásticas (Formações Proteroparna, Palmaral e Mutum Paraná).

**MESOZOICOTERCIÁRIO**  
Sequências metamórficas-sedimentares (Grupo Beneficente e Sequência Metamórfica-estromatolítica Nova Bonifácia).

Rochas vulcânicas ácidas (Sítio Volcânica Rosário).

**PALEOZOICOTERCIÁRIO / MESOZOICOTERCIÁRIO**  
Terranos granito-gnaissínicos (Complexos Santa Luzia, Juru e Jansen).

**ÁREAS POTENCIAIS**  
**POTENCIALIDADE MODERADA A ALTA:** Contexto geológico favorável; controles de mineralizações conhecidas; existência de jazimentos (depósitos, minas, ocorrências, etc.); indicadores diretos de mineralização.  
**POTENCIALIDADE MODERADA A BAIXA:** Contexto geológico favorável; controles de mineralização indicados e inferidos, raridade ou ausência de jazimentos, mas presença de indicadores indiretos de mineralização.

0 100 200 300 km  
Escala Gráfica

