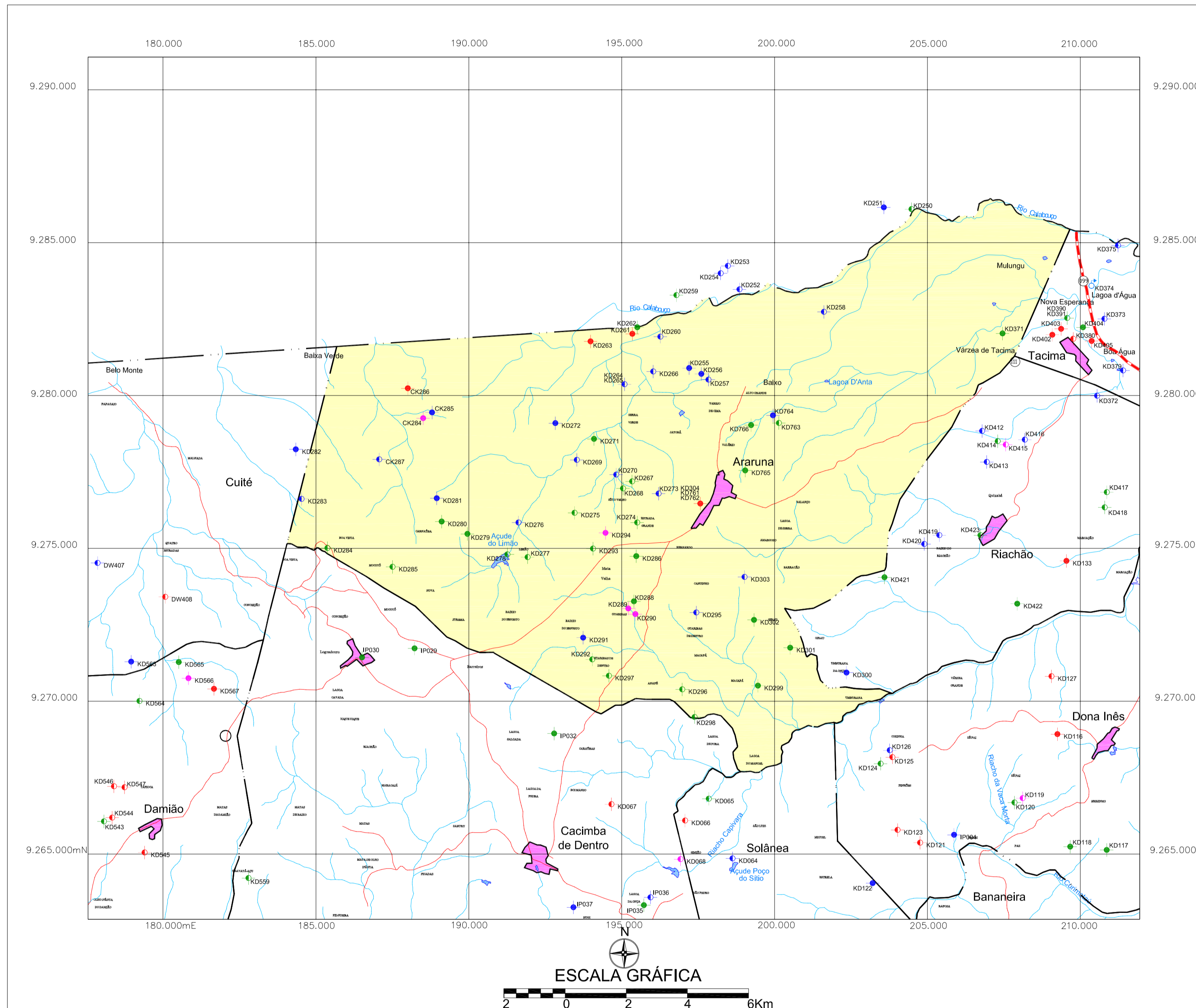


MINISTÉRIO DE MINAS E ENERGIA
SECRETARIA DE GEOLOGIA, MINERAÇÃO E TRANSFORMAÇÃO MINERAL
CPRM - SERVIÇO GEOLÓGICO DO BRASIL

**PROJETO CADASTRO DE FONTES DE ABASTECIMENTO
 POR ÁGUA SUBTERRÂNEA NO ESTADO DA PARAÍBA**

ARARUNA



LEGENDA

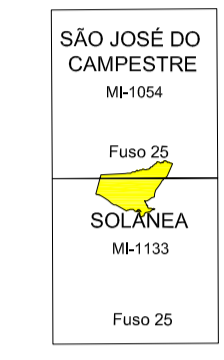
POÇO TUBULAR PÚBLICO	POÇO TUBULAR PRIVADO
● Em Operação	● Em Operação
● Paralisado	● Paralisado
● Não Instalado	● Não Instalado
● Abandonado	● Abandonado
● Poço Escavado	● Fonte Natural

Nº de ordem correspondente ao identificador do ponto no banco de dados
 Ex: C751

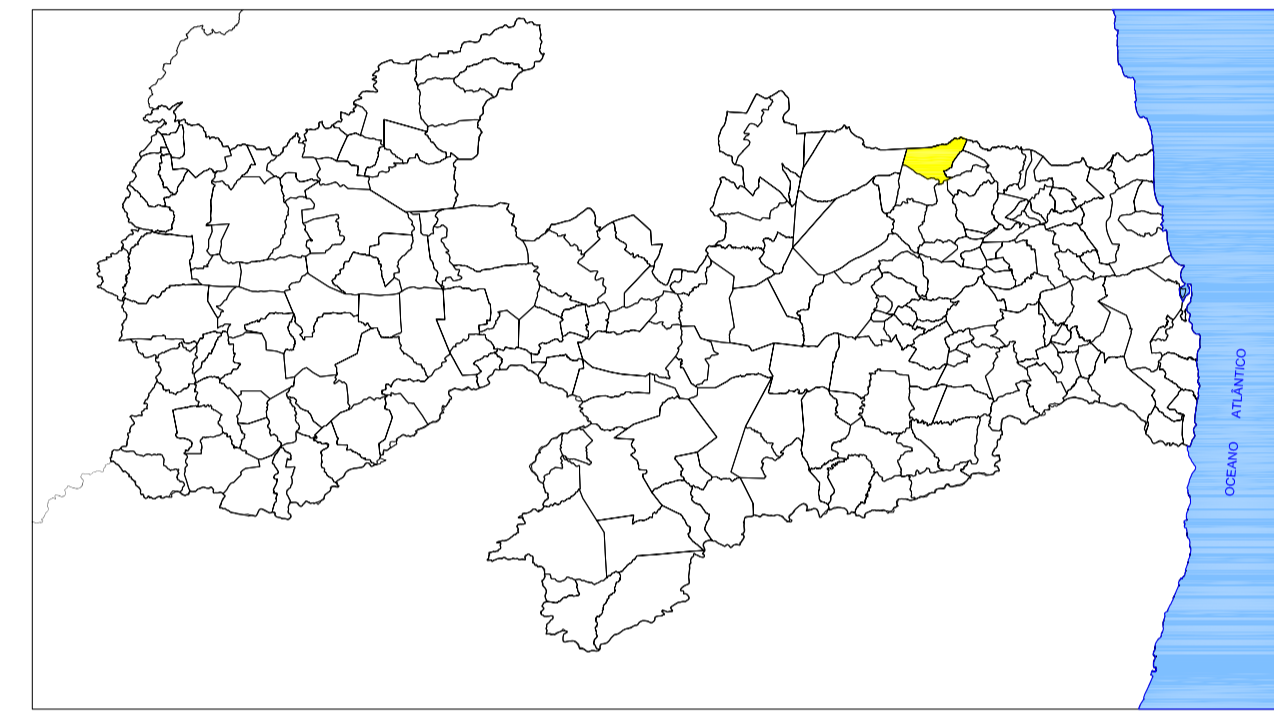
CONVENÇÕES CARTOGRÁFICAS

— Limite estadual	● Sede do Município
— Limite municipal	— Curso d' água permanente
— Estrada pavimentada	— Curso d' água intermitente
— Estrada não pavimentada	— Açude, barragem, lago e lagoa

ARTICULAÇÃO
 DAS CARTAS
 DA SUDENE



LOCALIZAÇÃO DO MUNICÍPIO DE ARARUNA - PB



Mapa básico gerado a partir da Base Cartográfica Digital do Estado da Paraíba, cedida pela Secretaria de Estado da Ciência e Tecnologia e do Meio Ambiente - SECTMA, composta cartas topográficas na escala 1:100.000, com Projeção Cartográfica Universal Transversa de Mercator UTM, originárias da SUDENE.

O Projeto Cadastramento de Fontes de Abastecimento por Água Subterrânea no Estado da Paraíba foi executado pela CPRM - Serviço Geológico do Brasil, através de equipes das Superintendências Regionais de Recife, Salvador, Belo Horizonte, Porto Alegre, Belém, Manaus e das Residências de Fortaleza e Teresina, no período de outubro de 2003 a dezembro de 2005. Os trabalhos foram desenvolvidos sob a coordenação da Divisão de Hidrogeologia e Exploração - DIHEXP do Departamento de Hidrologia - DEHID, Rio de Janeiro.

 Secretaria de Geologia, Mineração e Transformação Mineral	 Secretaria de Planejamento e Desenvolvimento Energético	 Ministério de Minas e Energia
--	--	--------------------------------------

**MAPA DE PONTOS D'ÁGUA
 2005**