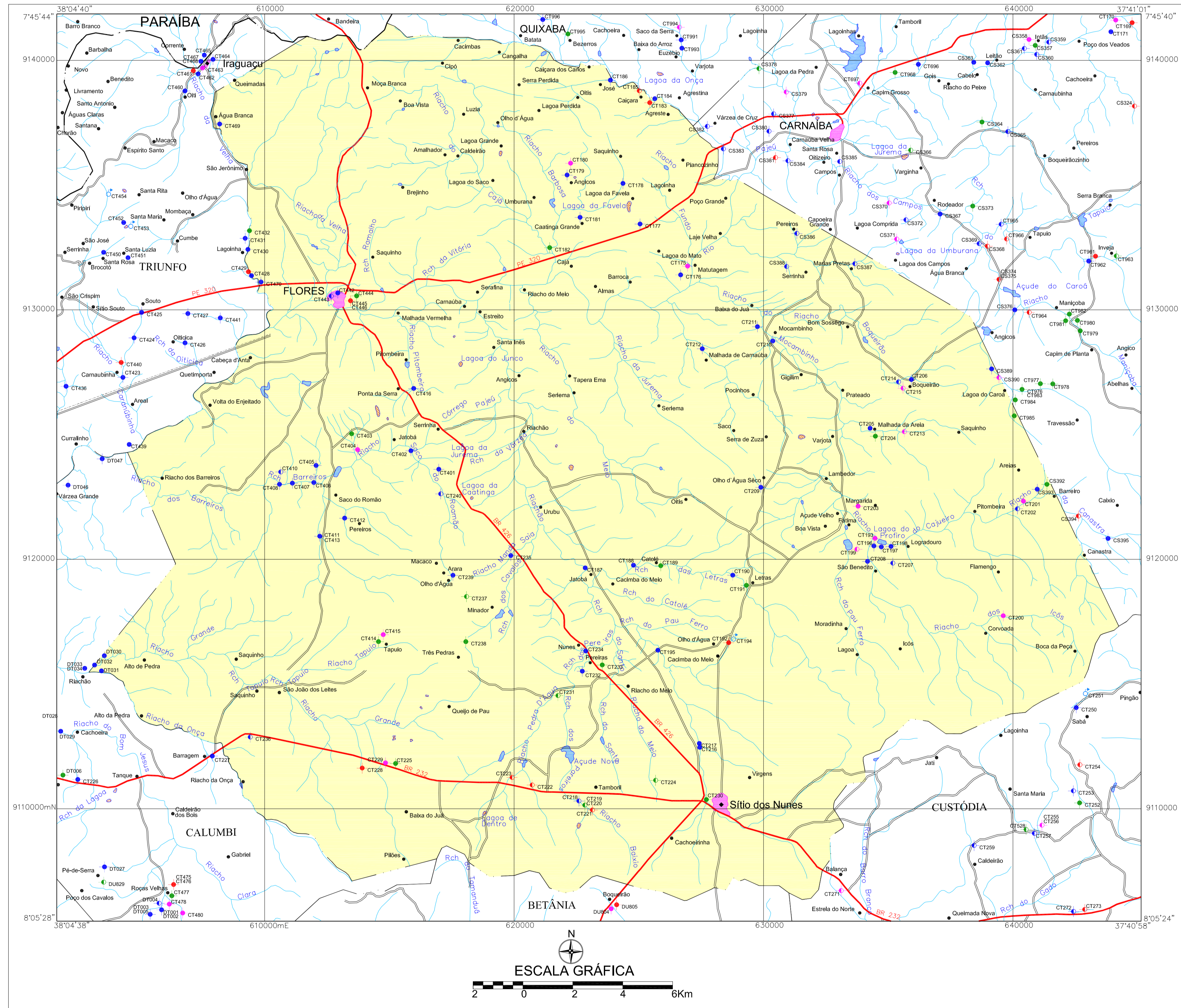


**MINISTÉRIO DE MINAS E ENERGIA**  
**SECRETARIA DE GEOLOGIA, MINERAÇÃO E TRANSFORMAÇÃO MINERAL**  
**CPRM - SERVIÇO GEOLÓGICO DO BRASIL**

**PROJETO CADASTRO DE FONTES DE ABASTECIMENTO  
 POR ÁGUA SUBTERRÂNEA NO ESTADO DE PERNAMBUCO**

FLORES



**LEGENDA**

POÇO TUBULAR PÚBLICO      POÇO TUBULAR PRIVADO

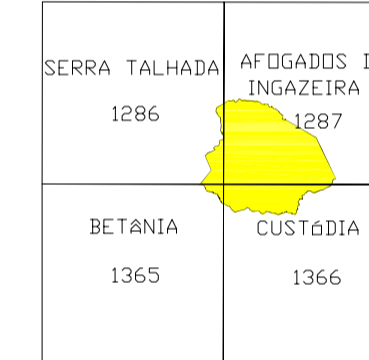
- Em Operação      ● Em Operação
- Paralisado      ● Paralisado
- Não Instalado      ● Não Instalado
- Abandonado      ● Abandonado
- Poço Escavado      ● Fonte Natural

011  
 N° de ordem correspondente ao identificador do ponto no banco de dados  
 Ex: C751

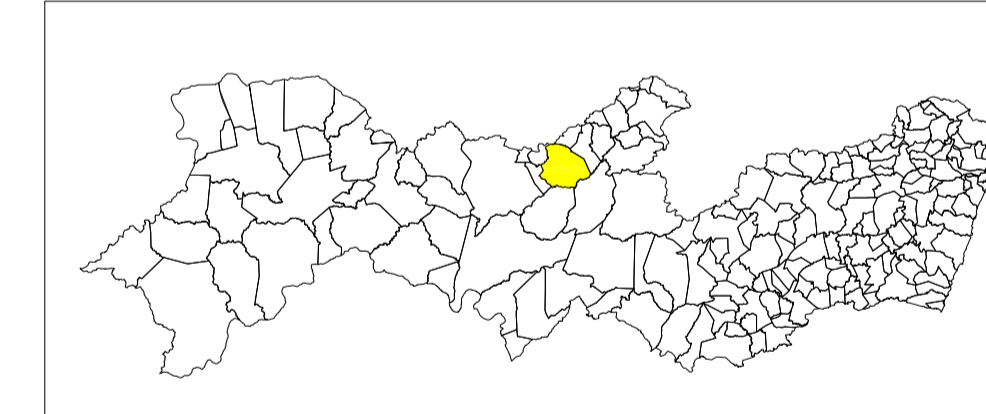
**CONVENÇÕES CARTOGRÁFICAS**

- Limite estadual      ● Distrito
- Limite municipal      ● Localidade
- Estrada pavimentada      ~~~~~ Curso d' água permanente
- Estrada não pavimentada      ~~~~~ Curso d' água intermitente
- Sede do Município      ● Açude, barragem, lago e lagoa

**ARTICULAÇÃO  
 DAS CARTAS  
 DA SUDENE**



**LOCALIZAÇÃO DO MUNICÍPIO DE FLORES-PE**



Mapa básico gerado a partir da Base Cartográfica Digital do Estado de Pernambuco, adquirida junto ao Instituto de Tecnologia de Pernambuco - ITEP, composta por cinquenta e sete cartas topográficas na escala 1:100.000, com Projeção Cartográfica Universal Transversa de Mercator UTM, originárias da SUDENE e atualizadas através de imagens do satélite Landsat 5, ETM+ (Cenas 214/65, 214/66, 215/65, 215/66, 216/65, 216/66, 217/65, 217/66 e 218/66; com datas variando entre os anos de 1994 a 2000).

O Projeto Cadastro de Fontes de Abastecimento por Água Subterrânea no Estado de Pernambuco foi executado pela CPRM - Serviço Geológico do Brasil, através de equipes das Superintendências Regionais de Recife, Salvador, Belo Horizonte, Porto Alegre e das Residências de Fortaleza e Teresina, no período de outubro de 2003 a dezembro de 2005. Os trabalhos foram desenvolvidos sob a coordenação da Divisão de Hidrogeologia e Exploração - DIHEXP do Departamento de Hidrologia - DEHID, Rio de Janeiro.