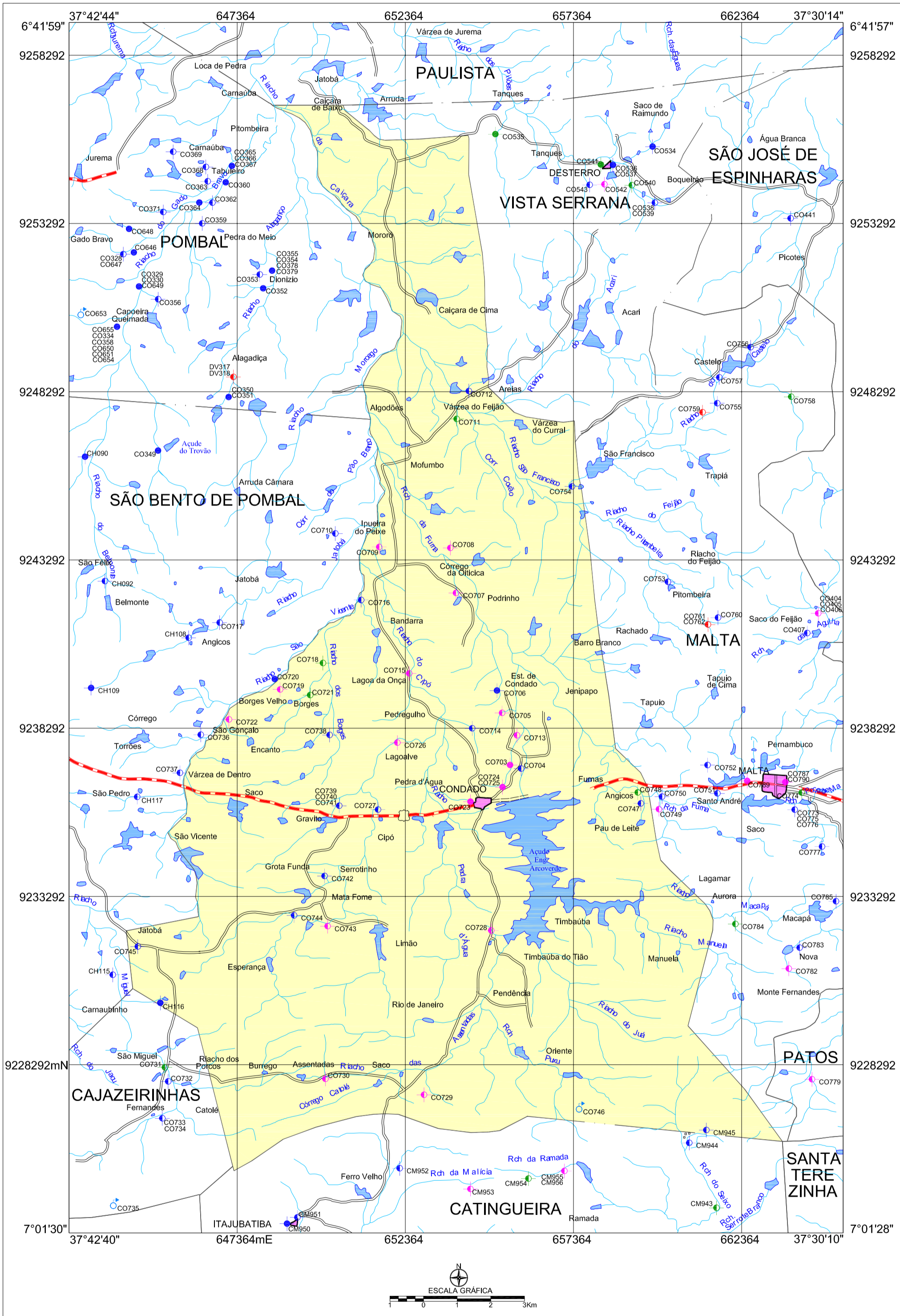


**MINISTÉRIO DE MINAS E ENERGIA**  
**SECRETARIA DE GEOLOGIA, MINERAÇÃO E TRANSFORMAÇÃO MINERAL**  
**CPRM - SERVIÇO GEOLÓGICO DO BRASIL**

**PROJETO CADASTRO DE FONTES DE ABASTECIMENTO  
 POR ÁGUA SUBTERRÂNEA NO ESTADO DA PARAÍBA**

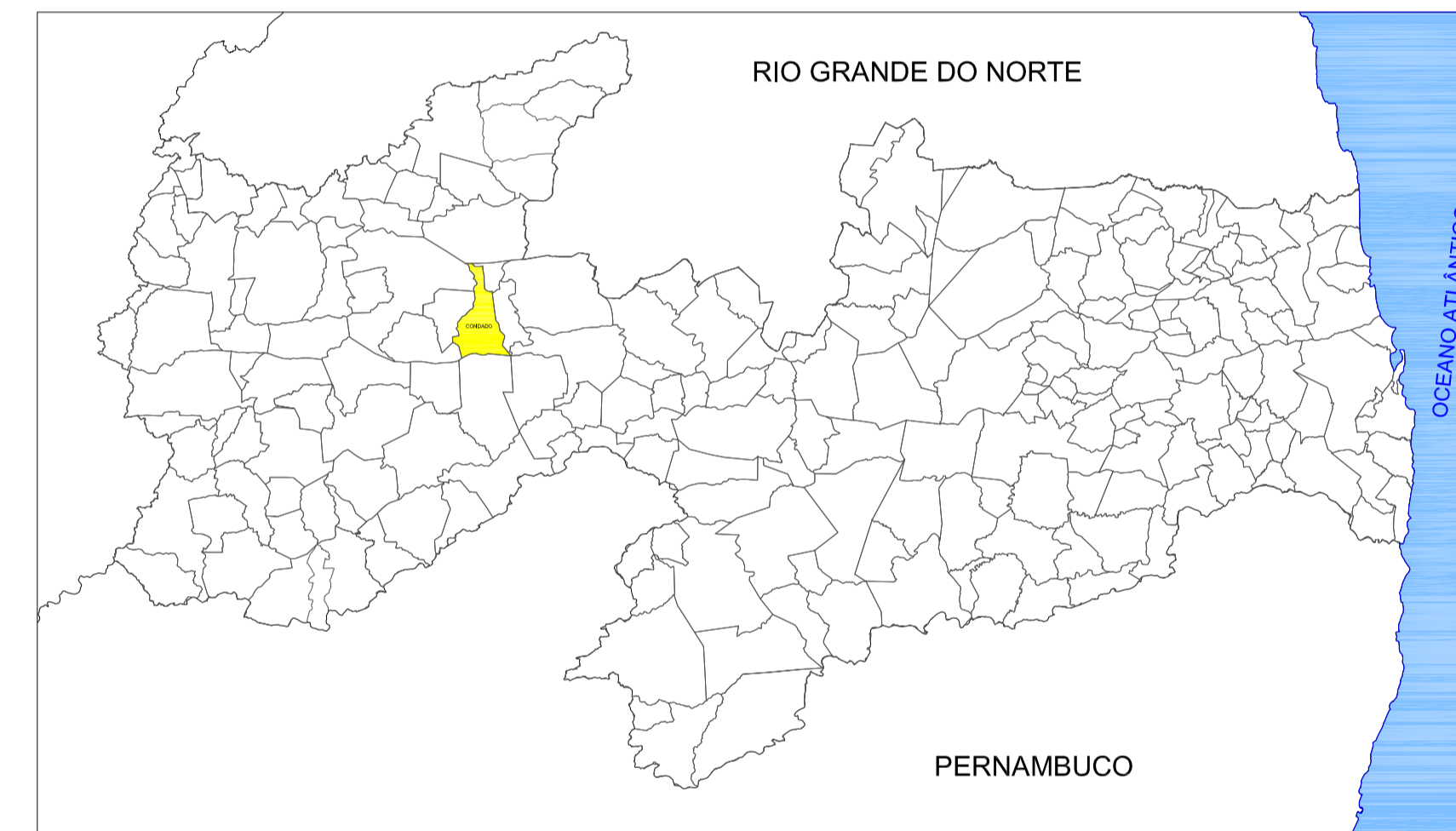
CONDADO



**ARTICULAÇÃO  
 DAS CARTAS  
 DA SUDENE**



**LOCALIZAÇÃO DO MUNICÍPIO DE CONDADO- PB**



Mapa básico gerado a partir da Base Cartográfica Digital do Estado da Paraíba, cedida pela Secretaria de Estado da Ciência e Tecnologia e do Meio Ambiente - SECTMA, composta cartas topográficas na escala 1:100.000, com Projeção Cartográfica Universal Transversa de Mercator UTM, originárias da SUDENE.

O Projeto Cadastramento de Fontes de Abastecimento por Água Subterrânea no Estado da Paraíba foi executado pela CPRM - Serviço Geológico do Brasil, através de equipes das Superintendências Regionais de Recife, Salvador, Belo Horizonte, Porto Alegre, Belém, Manaus e das Residências de Fortaleza e Teresina, no período de outubro de 2003 a dezembro de 2005. Os trabalhos foram desenvolvidos sob a coordenação da Divisão de Hidrogeologia e Exploração - DIHEXP do Departamento de Hidrologia - DEHID, Rio de Janeiro.

<b>LEGENDA</b>		<b>CONVENÇÕES CARTOGRÁFICAS</b>	
<ul style="list-style-type: none"> <li>● Em Operação</li> <li>● Paralisado</li> <li>● Não Instalado</li> <li>● Abandonado</li> <li>● Poço Escavado</li> </ul>	<ul style="list-style-type: none"> <li>● Em Operação</li> <li>● Paralisado</li> <li>● Não Instalado</li> <li>● Abandonado</li> <li>● Fonte Natural</li> </ul>	<ul style="list-style-type: none"> <li>--- Limite estadual</li> <li>--- Limite municipal</li> <li>— Estrada pavimentada</li> <li>— Estrada não pavimentada</li> </ul>	<ul style="list-style-type: none"> <li>● Sede do Município</li> <li>— Curso d' água permanente</li> <li>— Curso d' água intermitente</li> <li>— Açude, barragem, lago e lagoa</li> </ul>

— N° de ordem correspondente ao identificador do ponto no banco de dados  
 Ex: C751

 Serviço Geológico do Brasil	 Secretaria de Planejamento e Desenvolvimento Energético	 Programa Luz para todos	 Ministério de Minas e Energia
---------------------------------	---	-----------------------------	-----------------------------------

**MAPA DE PONTOS D'ÁGUA  
 2005**