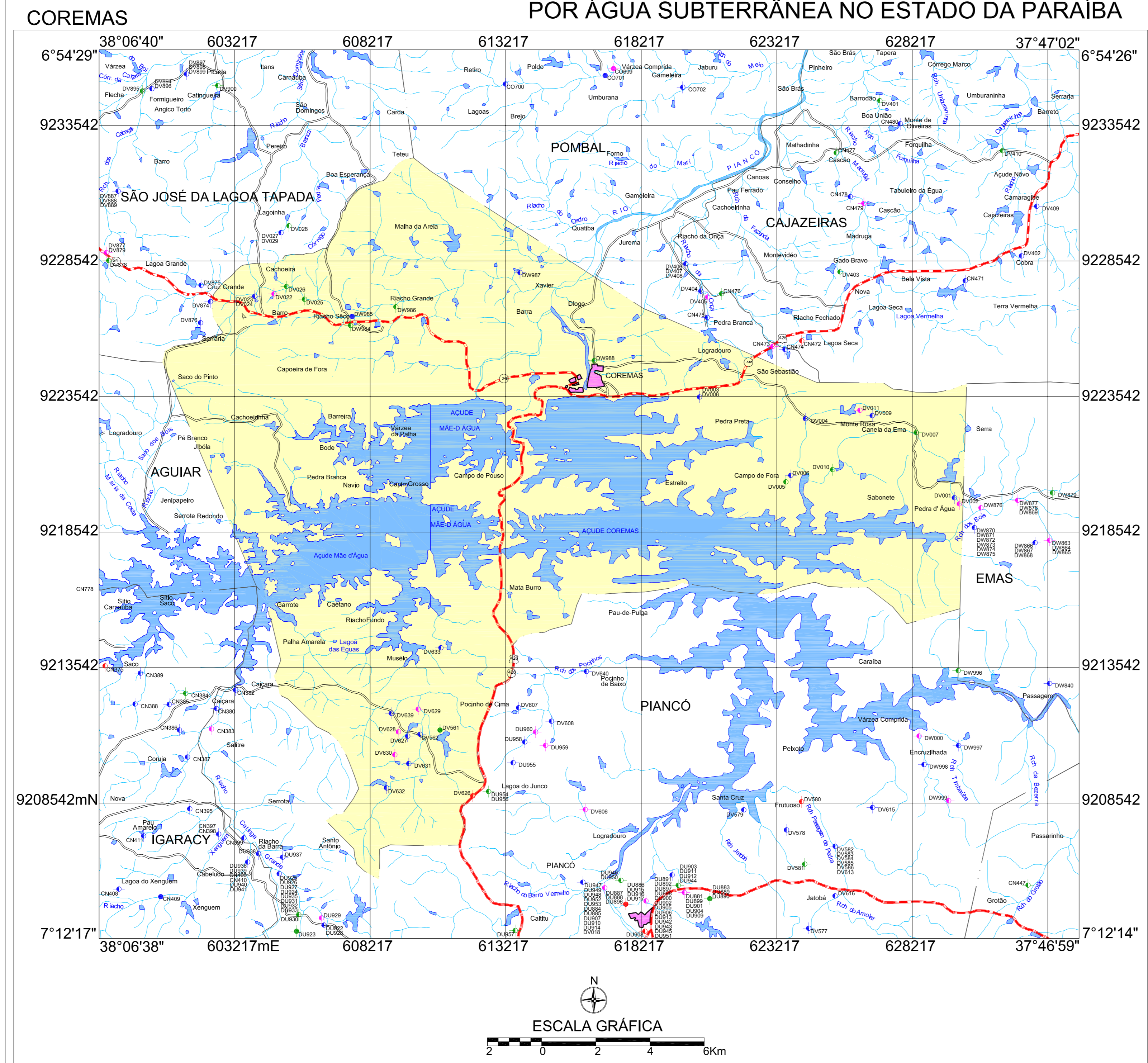


**MINISTÉRIO DE MINAS E ENERGIA**  
**SECRETARIA DE GEOLOGIA, MINERAÇÃO E TRANSFORMAÇÃO MINERAL**  
**CPRM - SERVIÇO GEOLÓGICO DO BRASIL**

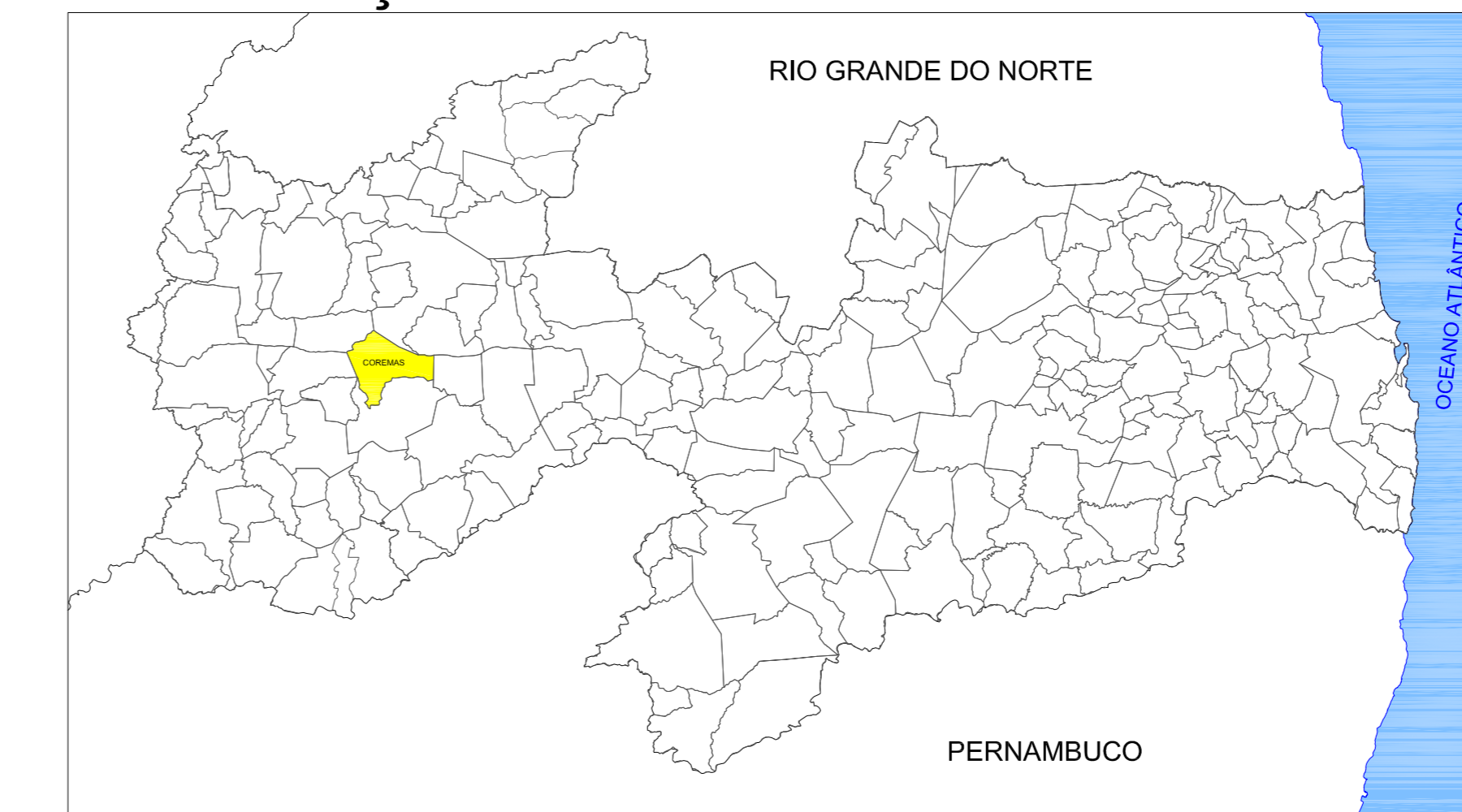
**PROJETO CADASTRO DE FONTES DE ABASTECIMENTO**  
**POR ÁGUA SUBTERRÂNEA NO ESTADO DA PARAÍBA**



**ARTICULAÇÃO DAS CARTAS DA SUDENE**

SOUZA M: 1128 FUSO 24	POMBAL M: 1129 FUSO 24
ITAPORANGA M: 1207 FUSO 24	PIANCÓ M: 1208 FUSO 24

**LOCALIZAÇÃO DO MUNICÍPIO DE COREMAS- PB**



Mapa básico gerado a partir da Base Cartográfica Digital do Estado da Paraíba, cedida pela Secretaria de Estado da Ciência e Tecnologia e do Meio Ambiente - SECTMA, composta cartas topográficas na escala 1:100.000, com Projeção Cartográfica Universal Transversa de Mercator UTM, originárias da SUDENE.

O Projeto Cadastro de Fontes de Abastecimento por Água Subterrânea no Estado da Paraíba foi executado pela CPRM - Serviço Geológico do Brasil, através de equipes das Superintendências Regionais de Recife, Salvador, Belo Horizonte, Porto Alegre, Belém, Manaus e das Residências de Fortaleza e Teresina, no período de outubro de 2003 a dezembro de 2005. Os trabalhos foram desenvolvidos sob a coordenação da Divisão de Hidrogeologia e Exploração - DIHEXP do Departamento de Hidrologia - DEHID, Rio de Janeiro.

<b>LEGENDA</b>		<b>CONVENÇÕES CARTOGRÁFICAS</b>	
POÇO TUBULAR PÚBLICO	POÇO TUBULAR PRIVADO	— Limite estadual	◆ Sede do Município
◆ Em Operação	◆ Em Operação	— Limite municipal	— Curso d' água permanente
● Paralisado	● Paralisado	— Estrada pavimentada	— Curso d' água intermitente
◆ Não Instalado	◆ Não Instalado	— Estrada não pavimentada	— Açude, barragem, lago e lagoa
● Abandonado	● Abandonado		
◆ Poço Escavado	◆ Fonte Natural		

°m N° de ordem correspondente ao identificador do ponto no banco de dados  
 Ex: C751

Secretaria de Geologia, Mineração e Transformação Mineral

Secretaria de Planejamento e Desenvolvimento Energético

Ministério de Minas e Energia

**MAPA DE PONTOS D'ÁGUA**  
**2005**