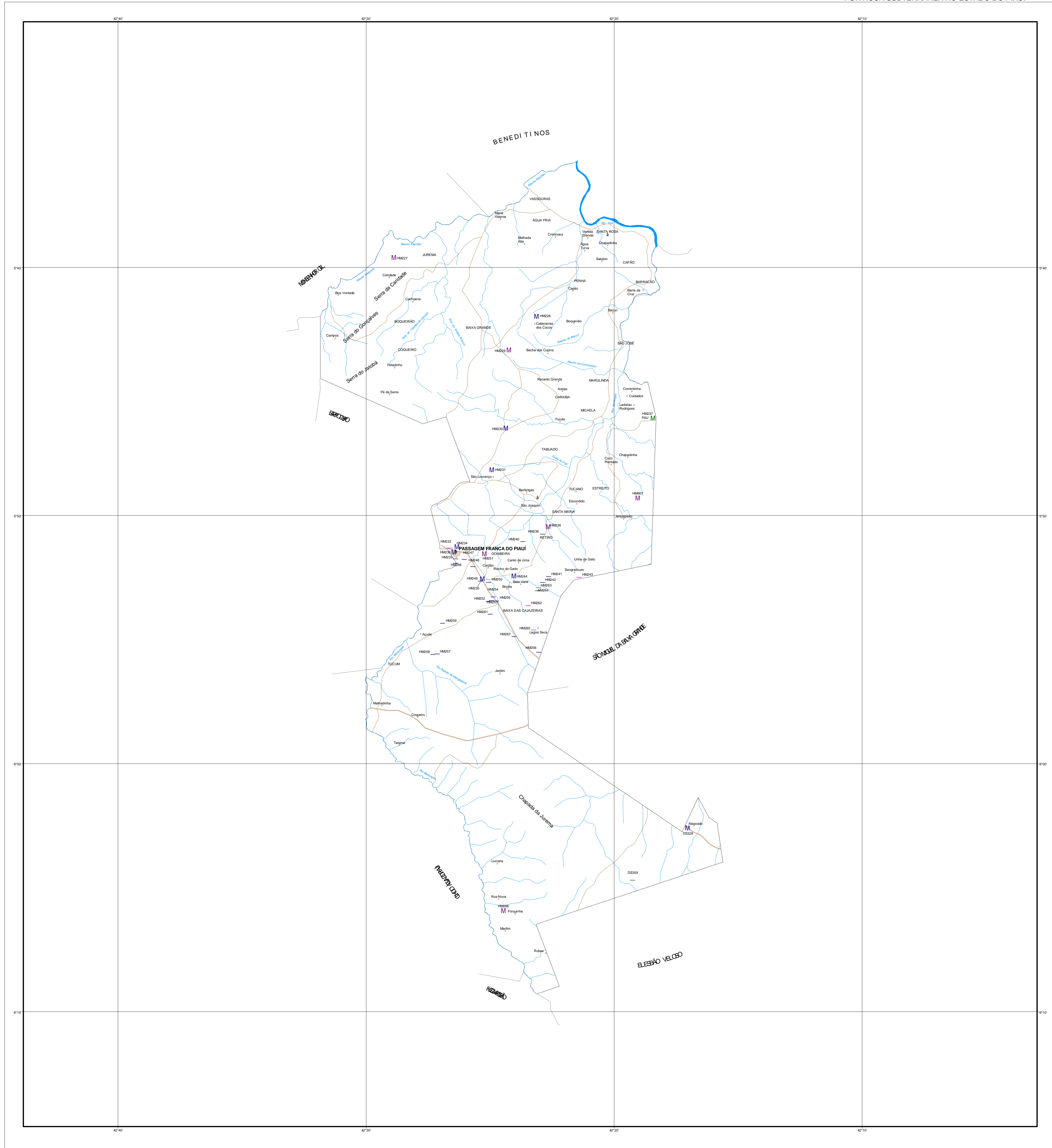
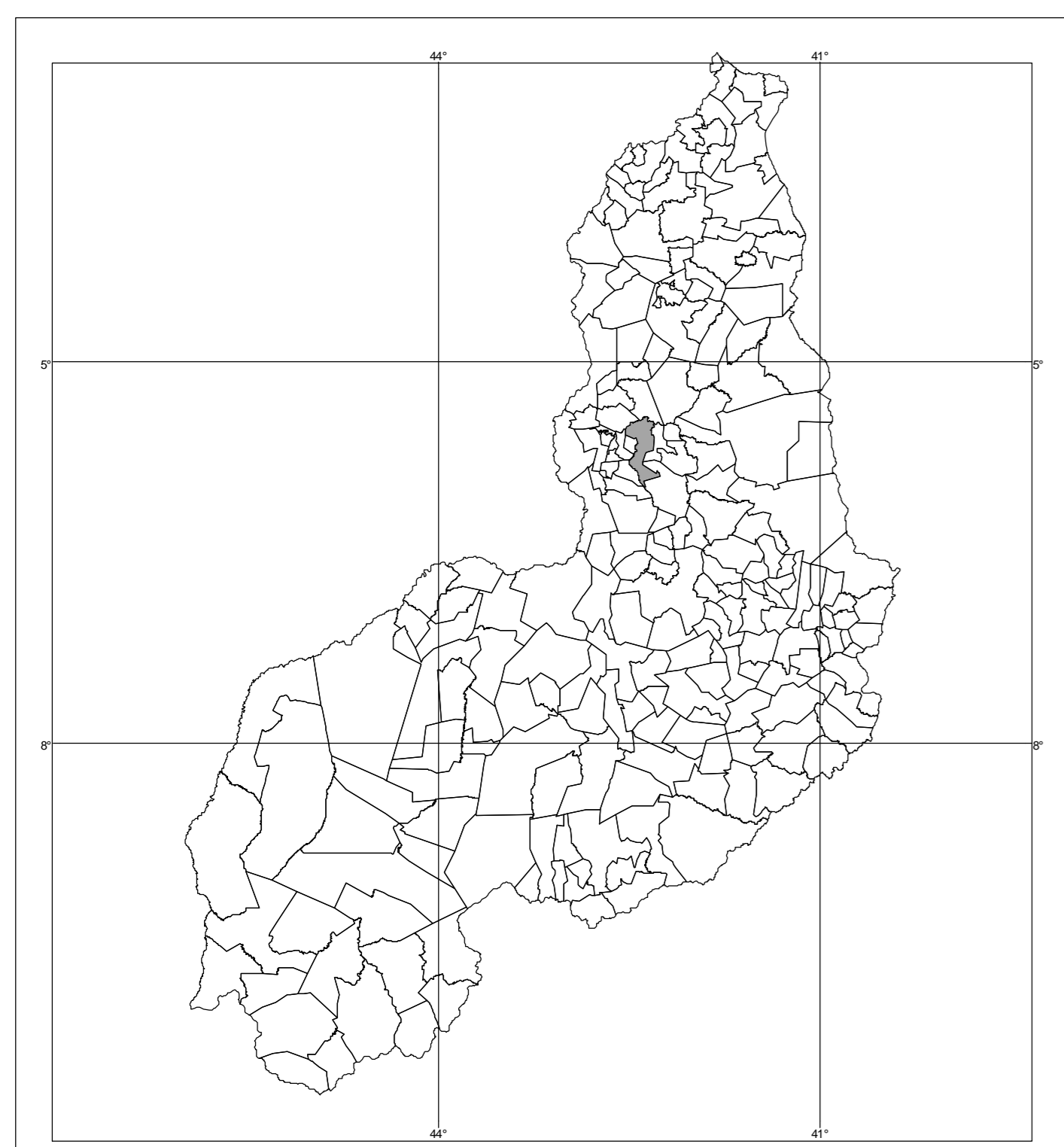


PASSAGEM FRANCA DO PIAUÍ



LOCALIZAÇÃO DO MUNICÍPIO NO ESTADO



MAPA DE PONTOS D'ÁGUA

2003

Escala Gráfica

2000 0 2000 4000 Metros

<b>POÇO TUBULAR PÚBLICO</b>	<b>POÇO TUBULAR PRIVADO</b>	<b>CONVENÇÕES</b>	
<b>M</b> EM OPERAÇÃO	<b>—</b> EM OPERAÇÃO	Sede do município	Rodovia não pavimentada
<b>M</b> PARALISADO	<b>—</b> PARALISADO	Sede distrital, vila, fazenda, sítio	Curso d'água permanente
<b>M</b> NÃO INSTALADO	<b>—</b> NÃO INSTALADO	Escola, Igreja, Cemitério	Curso d'água intermitente
<b>M</b> ABANDONADO	<b>—</b> ABANDONADO	RN, Farol, Aeroporto, Campo de Pousa	Açude, barragem, lago, lagoa
POÇO ESCAVADO	FONTE NATURAL	Linha transmissora de energia	Terreno sujeito a inundação
		Limite estadual	
		Limite intermunicipal	
		Rodovia pavimentada	

280000 Nº de ordem correspondente ao identificador do ponto no banco de dados  
Ex.: DS060

Sistema de Coordenadas Geográficas, Datum Planimétrico SAD 69. Mapa gerado em ambiente de Sistema de Informações Geográficas (SIG) a partir do georreferenciamento e vetorização dos mapas municipais distribuídos pelo IBGE em formato PDF. Fonte: folhas do Mapeamento Sistemático Brasileiro, produzidas pelo IBGE, DSG, e outros, utilizando o Sistema de Projeção UTM, Datum Sad 69. Cartografia digital, banco de dados e geoprocessamento a cargo do Núcleo de Geoprocessamento e Informática da Residência de Fortaleza - CPRM. Levantamento e diagnóstico dos pontos de águas realizados pela equipe da CPRM / SUREG-SA / SUREG-RE / REFO / RESTE, no período de julho a outubro 2003.

O Projeto Cadastro de Fontes de Abastecimento por Água Subterrânea no Estado do Piauí é executado pela CPRM - Serviço Geológico do Brasil, sob a coordenação da Divisão de Hidrogeologia e Exploração - DIHEXP do Departamento de Hidrologia - DEHID/RJ.

PASSAGEM FRANCA DO PIAUÍ