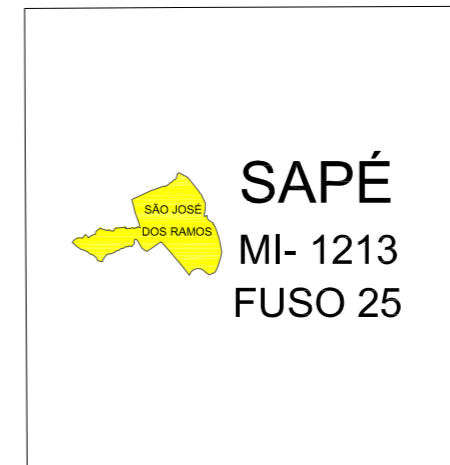


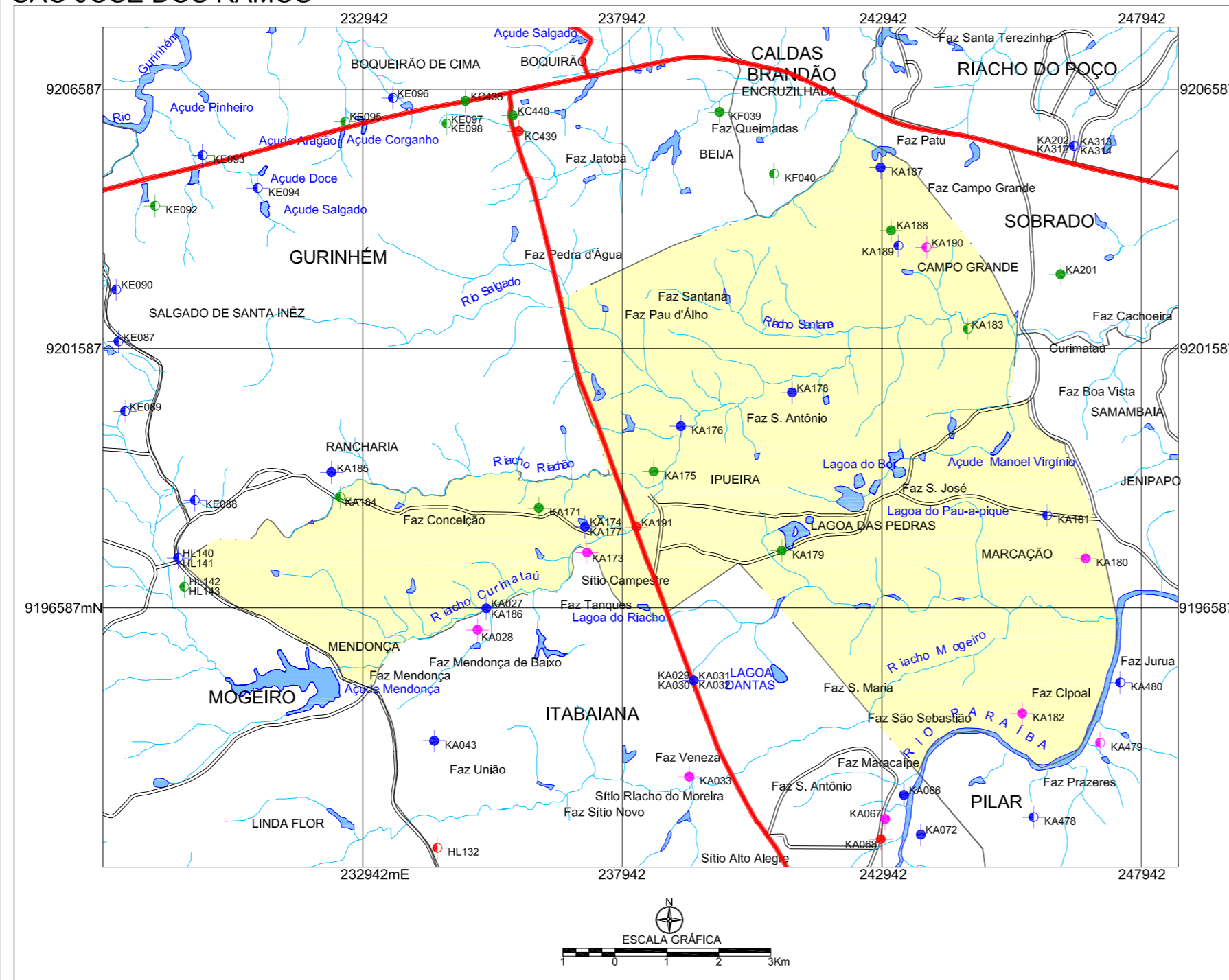
MINISTÉRIO DE MINAS E ENERGIA
SECRETARIA DE GEOLOGIA, MINERAÇÃO E TRANSFORMAÇÃO MINERAL
CPRM - SERVIÇO GEOLÓGICO DO BRASIL

PROJETO CADASTRO DE FONTES DE ABASTECIMENTO
 POR ÁGUA SUBTERRÂNEA NO ESTADO DA PARAÍBA

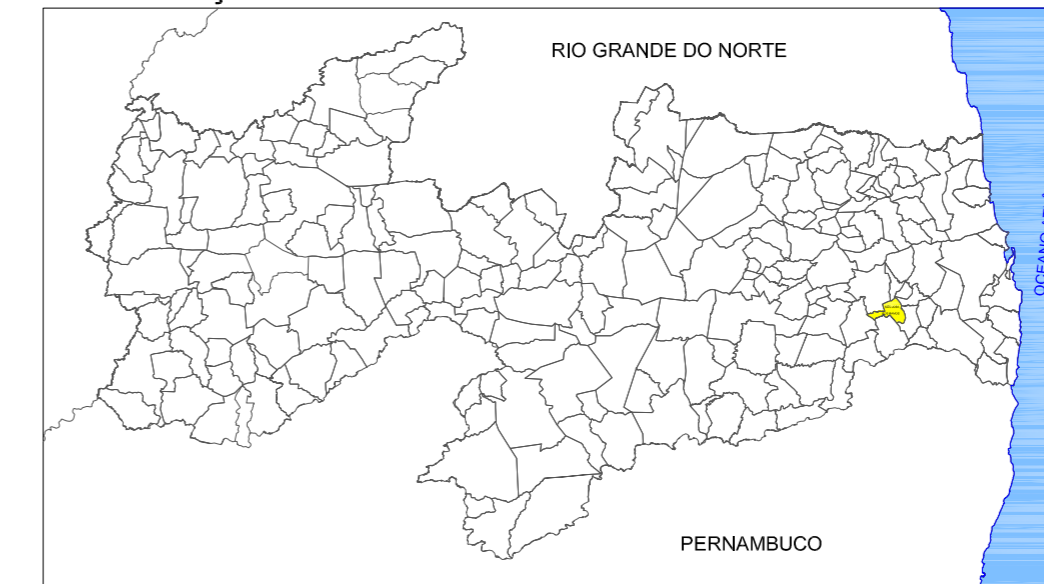
**ARTICULAÇÃO
 DAS CARTAS
 DA SUDENE**



SÃO JOSÉ DOS RAMOS



LOCALIZAÇÃO DO MUNICÍPIO DE SÃO JOSÉ DOS RAMOS - PB



Mapa básico gerado a partir da Base Cartográfica Digital do Estado da Paraíba, cedida pela Secretaria de Estado da Ciência e Tecnologia e do Meio Ambiente - SECTMA, composta cartas topográficas na escala 1:100.000, com Projeção Cartográfica Universal Transversa de Mercator UTM, originárias da SUDENE.

O Projeto Cadastramento de Fontes de Abastecimento por Água Subterrânea no Estado da Paraíba foi executado pela CPRM - Serviço Geológico do Brasil, através de equipes das Superintendências Regionais de Recife, Salvador, Belo Horizonte, Porto Alegre, Belém, Manaus e das Residências de Fortaleza e Teresina, no período de outubro de 2003 a dezembro de 2005. Os trabalhos foram desenvolvidos sob a coordenação da Divisão de Hidrogeologia e Exploração - DIHEXP do Departamento de Hidrologia - DEHID, Rio de Janeiro.

LEGENDA	
POÇO TUBULAR PÚBLICO	POÇO TUBULAR PRIVADO
● Em Operação	● Em Operação
● Paralisado	● Paralisado
● Não Instalado	● Não Instalado
● Abandonado	● Abandonado
● Poço Escavado	● Fonte Natural

CONVENÇÕES CARTOGRÁFICAS	
—	Limite estadual
- - -	Limite municipal
—+—	Estrada pavimentada
—	Estrada não pavimentada
●	Sede do Município
—	Curso d' água permanente
—	Curso d' água intermitente
—	Açude, barragem, lago e lagoa

N° de ordem correspondente ao identificador do ponto no banco de dados
 Ex: C751

Secretaria de Geologia,
Mineração e Transformação Mineral

Secretaria de Planejamento
e Desenvolvimento Energético

Ministério de
Minas e Energia

**MAPA DE PONTOS D'ÁGUA
 2005**