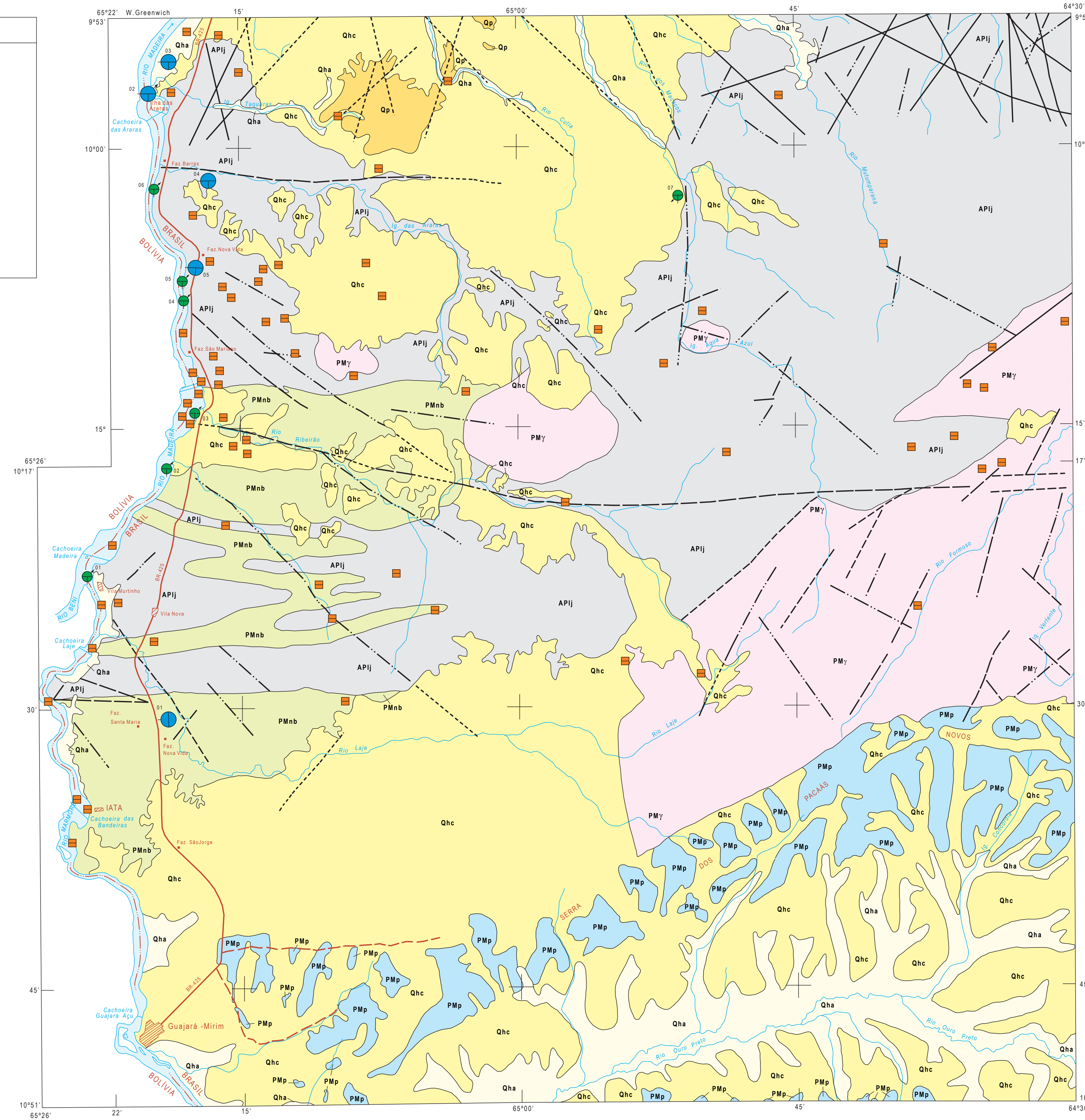


MINISTÉRIO DE MINAS E ENERGIA
COMPANHIA DE PESQUISA DE RECURSOS MINERAIS
DIRETORIA DE GEOLOGIA E RECURSOS MINERAIS

JAZIMENTOS	
DEPÓSITOS	
01 - Iata	
02 - Garimpo Araras	
03 - Araras	
04 - Periquitos	
05 - Serraria	
OCORRÊNCIA	
01 - Garimpo Vila Murinho	
02 - Garimpo Cachoeira Misericórdia	
03 - Garimpo Cachoeira Ribeirão	
04 - Garimpo Chocóialal	
05 - Garimpo Serraria	
06 - Garimpo Periquitos	
07 - Garimpo Mutum Paraná	



CARACTERÍSTICAS DOS JAZIMENTOS		
STATUS		
● DEPÓSITO	● OCORRÊNCIA	■ ALUÁRIO INDÍCIO
CLASSE		
⊖ PRIMÁRIA	⊕ ALUÁRIO SECUNDÁRIA	
TAMANHO		
RESERVA + PRODUÇÃO ACUMULADA DE OURO		
○ < 10t	○ INDETERMINADO	
GARIMPAGEM		
⊙ ATIVA	⊖ PARALISADA	○ SEM GARIMPAGEM

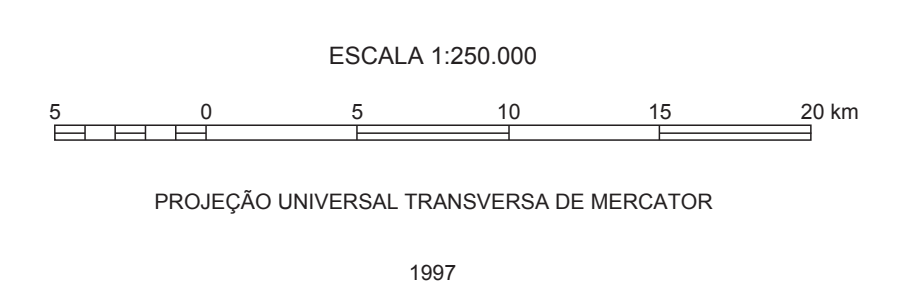
AMBIÊNCIA GEOLÓGICA E LITOESTRATIGRAFIA			
FANEROZOICO	Cenozoico	Quaternário	<p>Qha Sedimentos aluviais recentes: sedimentos detríticos compostos por cascalhos, areias, siltes e argilas inconsolidados</p> <p>Qhc Cobertura residual: arenitos ferruginosos, "seepages" manganesíferos e/ou ferruginosos</p>
		Pleistoceno	<p>Qp Cobertura residual: lateritos maduros desenvolvidos sobre distintos litótipos constituídos pelos horizontes concrecionário e mosqueado</p>
	PROTEROZOICO	Médio	<p>PM₇ Intrusivas ácidas: adamelloitos, sienogramitos e alcalifeldspato granitos, em parte rapakivíticos (Granito tipo Serra da Providência)</p>
<p>PM_p Sequência sedimentar plataforma: conglomerados oligomíticos, arenitos arcoseanos e/ou líticos com intercalações de pelitos (Formação Palmeira)</p>			
<p>PM_b Sequência metavulcano-sedimentar: anfíbolitos, biotita gnaisseis, rochas calcissilicáticas, cordierita quartzitos e quartzo-muscovita xistos (Sequência Nova Brasilândia)</p>			
ARQUEOZOICO	Inferior	<p>APIJ Sequência metamórfica de médio a alto grau: predomínio de rochas ortogníssicas, em parte migmatizadas, composição tonalito-granodiorítica, com augenignaisseis e anfibolitos (Complexo Jamari)</p>	

—	Contato	▨	Cidade, distrito, povoado
—	Falha	—	Drenagem
- - - - -	Falha ou Fratura encoberta	—	Estrada pavimentada
- - - - -	Falha aproximada	—	Estrada sem pavimentação
- - - - -	Falha provável	—	Limite Internacional
- - - - -	Fratura		

Base geográfica extraída das folhas SC.20-Y-A e SC.20-V-C editadas em 1983 pela Diretoria do Serviço Geográfico do Ministério do Exército. Declinação magnética dos centros das respectivas folhas em 1983: 5°10'W e 5°25'W. Variam 10'W anualmente. Os dados relativos à geologia e aos jazimentos auríferos foram extraídos dos Projetos Noroeste da Rondônia (DNPM/CPRM, 1975), Sulfetos de Abunã (DNPM/CPRM, 1977), Guajará-Mirim (DNPM/CPRM, 1980), Cartas Metalogenéticas e de Previsão de Recursos Minerais, Folha SC.20-V-C, Abunã (DNPM/CPRM, 1989), Ouro-Gemas, Frente Rondônia (DNPM/CPRM, 1988), do Programa Levantamentos Geológicos Básicos do Brasil, Geologia da Região Porto Velho - Abunã (DNPM/CPRM, 1990) e de relatórios de pesquisa do DNPM.



PROGRAMA NACIONAL DE PROSPECÇÃO DE OURO - PNPO
MAPA DE JAZIMENTOS AURÍFEROS
ÁREA RO - 06 - GUAJARÁ-MADEIRA - RONDÔNIA



LOCALIZAÇÃO DA ÁREA SEGUNDO A ARTICULAÇÃO DA FOLHA			
FLORIANO PEIXOTO SC.19-K-D	ABUNÃ SC.20-V-C	ARQUIEMES SC.20-V-D	
PLACIDO DE CASTRO SC.19-Z-B	GUAJARÁ-MIRIM SC.20-Y-A	ALTO JAMARI SC.20-Y-B	
BOLÍVIA SC.19-Z-D	RIO MAMORÉ SC.20-V-C	SERRA DOS USIPANES SC.20-Y-D	



Programa concebido e executado pela Companhia de Pesquisa de Recursos Minerais - CPRM. Concepção programática e supervisão: geólogo Mário Farina. Coordenação nacional: geólogo Gerson Manoel Muniz de Matos. Assistência técnica: geólogo Ricardo Gallart de Menezes. Execução: geólogos Luiz Gilberto Dall'igna e Paulo Roberto C. Moraes (parcial). Residência de Porto Velho (REPO). Trabalho executado com base em informações disponíveis até 1995. Revisado por: DERE/DIEMETA - Jun/2001. Digitalizado por: CONAGE Consultoria Técnica Ltda.