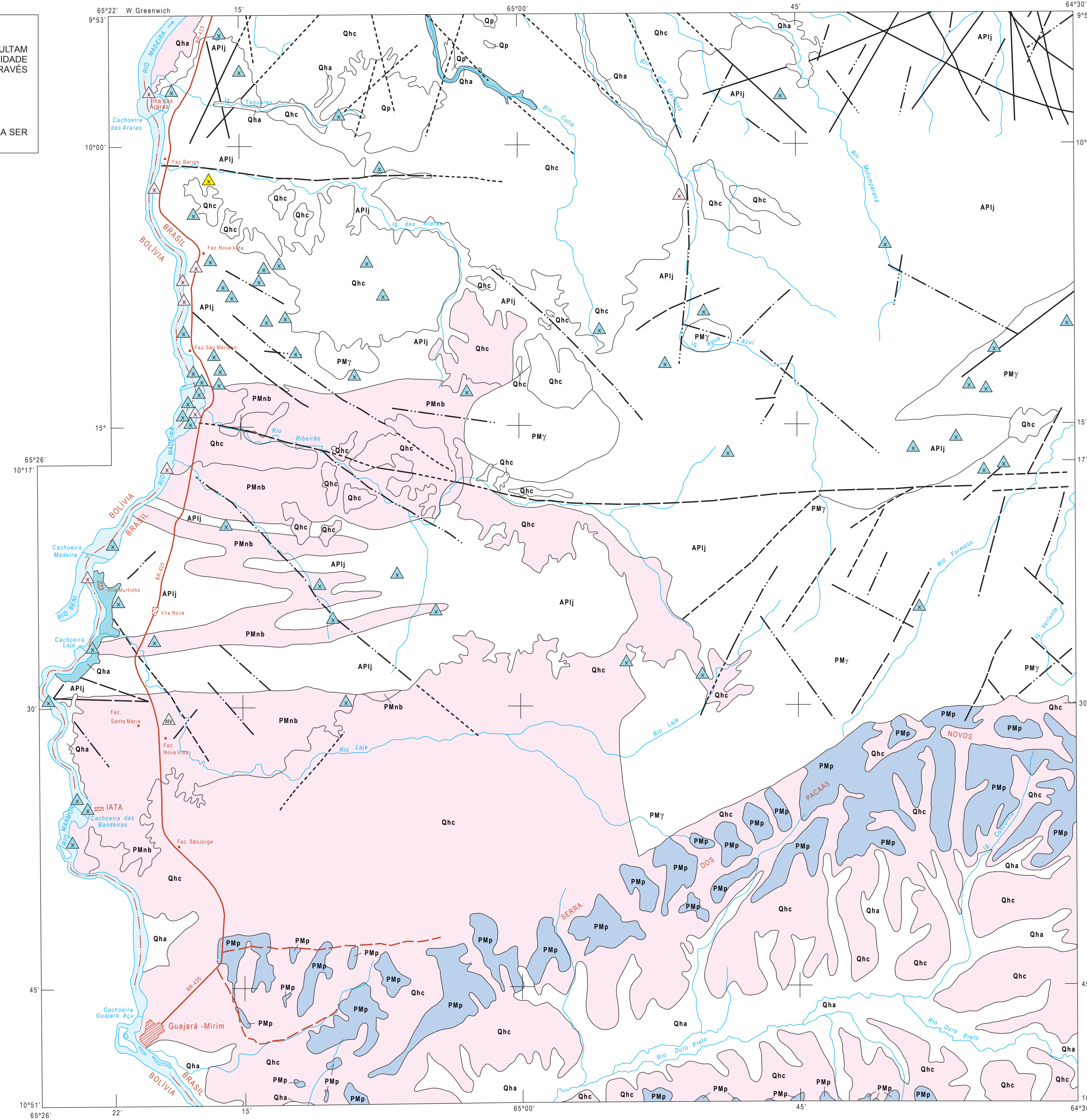


MINISTÉRIO DE MINAS E ENERGIA
COMPANHIA DE PESQUISA DE RECURSOS MINERAIS
DIRETORIA DE GEOLOGIA E RECURSOS MINERAIS

NOTA EXPLICATIVA
OS VALORES DO ÍNDICE DE PROSPECTIVIDADE DEMANDADA - IPD RESULTAM DA CONJUGAÇÃO DOS DIVERSOS VALORES DE ÍNDICE DE PROSPECTIVIDADE PRÉVIA - IPP E DE ÍNDICE DE GEOLOGIA QUANTITATIVA - IGQ, OBTIDOS ATRAVÉS DA FÓRMULA:
 $IPD = \frac{IGQ \cdot (200 - IPP)}{200}$
INDICANDO A IMPORTÂNCIA RELATIVA QUE DETERMINADA ÁREA TEM PARA SER PROSPECTADA.

CAMPOS DE VARIÇÃO PARA REPRESENTAÇÃO DOS VALORES DE IPD

< 05
> 05 a 10
> 10 a 15
> 15 a 20
> 20 a 25
> 25 a 30
> 30 a 35
> 35 a 40
> 40 a 45
> 45 a 50
> 50 a 55
> 55 a 60
> 60 a 65
> 65 a 70
> 70 a 75
> 75 a 80
> 80 a 85
> 85 a 90
> 90 a 95
> 95 a 100



ÍNDICE DE PROSPECTIVIDADE DEMANDADA - IPD

CAMPOS DE VARIÇÃO DOS VALORES DE IPD	TIPO GEOLÓGICO
> 10 a 15	I - Residual/superfêneo desenvolvido em zonas de favorabilidade geológica - econômica
> 10 a 15	IV - Mineralizações sulfetadas encaixadas em rochas sedimentares, predominantes em relação a componente vulcânica associada
> 05 a 10	X - Pláceres recentes
> 10 a 15	
> 15 a 20	
> 65 a 60	XIII - Paleopláceres do Arqueano ao Proterozóico
> 40 a 45	XIV - Filões quartzo-auríferos relacionados a grandes lineamentos crustais (falhas e zonas de cisalhamento)
0	Ambiente sem caracterização de tipo geológico segundo o quadro da geologia quantitativa padrão e sem registros de jazimentos auríferos, à luz do conhecimento atual

AMBIÊNCIA GEOLÓGICA E LITOESTRATIGRAFIA

PERÍODO	UNIDADE	TIPO	DESCRIÇÃO
FANEROZÓICO	Cenozóico	Holoceno	Qha Sedimentos aluviais recentes: sedimentos detriticos compostos por cascalhos, areias, siltes e argilas inconsolidados
		Qhc	Cobertura residual: arenitos ferruginosos, "seepages" manganeseíferos e/ou ferruginosos
		Pleistoceno	Qp Cobertura residual: lateritos imaturos desenvolvidos sobre distintos litotipos constituídos pelos horizontes concrecionários e mosqueado
PROTEROZÓICO	Médio	PM _y	Intrusivas ácidas: adamititos, sienogranitos e alcalifolcátopo granitos, em parte rapakivíticos (Granito tipo Serra da Providência)
		PM _p	Seqüência sedimentar plataformar: conglomerados oligomíticos, arenitos arcoseanos e/ou liliticos com intercalações de pelitos (Formação Palmeiral)
		PM _{nb}	Seqüência metavulcano-sedimentar: anfíbolitos, biotita graúses, rochas calcissilicáticas, cordierita quartzos e quartzo-muscovita xistos (Seqüência Nova Brasilândia)
ARQUEOZÓICO	Indiviso	APIJ	Seqüência metamórfica de médio a alto grau: predomínio de rochas ortognáissicas, em parte migmatizadas, composição tonalito-granodiorítica, com augenignáisses e anfíbolitos (Complexo Jamari)

- Contato
- Falha
- - - Falha ou Fratura encoberada
- - - Falha aproximada
- - - Falha provável
- - - Fratura
- ▲ Zona de IPD sem representatividade na escala 1:250.000, com indicação do tipo geológico
- ▨ Cidade, distrito, povoado
- ~ Drenagem
- Estrada pavimentada
- - - Estrada sem pavimentação
- - - Limite Internacional

Base geográfica extraída das folhas SC.20-Y-A e SC.20-V-C editadas em 1983 pela Diretoria do Serviço Geográfico do Ministério do Exército. Declinação magnética dos centros das respectivas folhas em 1983: 5°10'W e 5°25'W. Variam 10'W anualmente. Os dados relativos a geologia e aos jazimentos auríferos foram extraídos dos Projetos Noroeste da Rondônia (DNPM/CPRM, 1975); Sulfetos de Abunã (DNPM/CPRM, 1977); Guajará-Mirim (DNPM/CPRM, 1980); Cartas Metalogenéticas e de Previsão de Recursos Minerais. Folha SC.20-V-C, Abunã (DNPM/CPRM, 1989); Ouro-Gemas, Frente Rondônia (DNPM/CPRM, 1988); do Programa Levantamentos Geológicos Básicos do Brasil, Geologia da Região Porto Velho - Abunã (DNPM/CPRM, 1990) e de relatórios de pesquisa do DNPM.

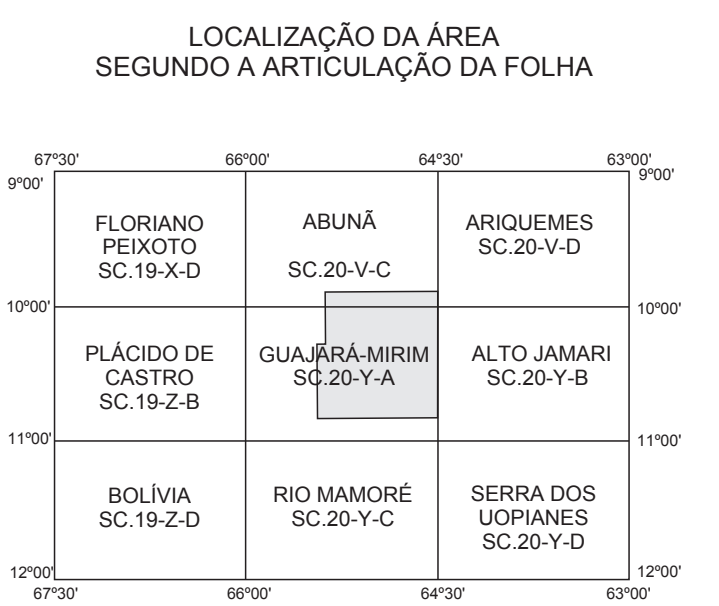


PROGRAMA NACIONAL DE PROSPECÇÃO DE OURO - PNPO
MAPA DE ÍNDICE DE PROSPECTIVIDADE DEMANDADA
ÁREA RO - 06 - GUAPORÉ-MADEIRA - RONDÔNIA

ESCALA 1:250.000

PROJEÇÃO UNIVERSAL TRANSVERSA DE MERCATOR

1997



CPRM
Serviço Geológico do Brasil

Programa concebido e executado pela Companhia de Pesquisa de Recursos Minerais - CPRM. Concepção programática e supervisão: geólogo Mário Farina. Coordenação nacional: geólogo Gerson Manoel Muniz de Matos. Assistência técnica: geólogo Ricardo Gallati de Menezes. Execução: geólogos Luiz Gilberto Dall'igna e Paulo Roberto C. Moraes (parcial). Residência de Porto Velho (REPO). Trabalho executado com base em informações disponíveis até 1995. Revisado por: DERE/DIEMETA - Jun/2001. Digitalizado por: CONAGE Consultoria Técnica Ltda.