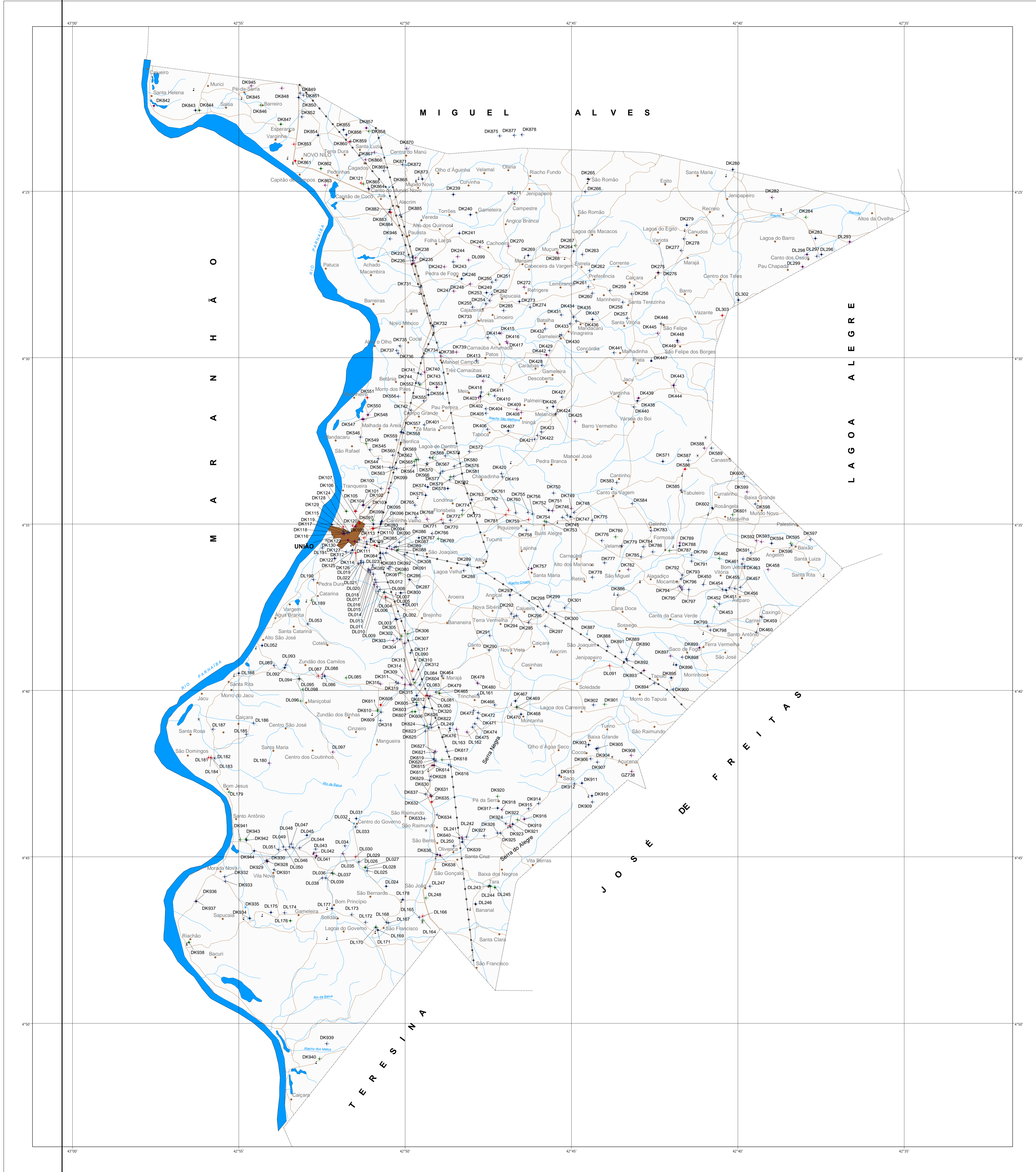
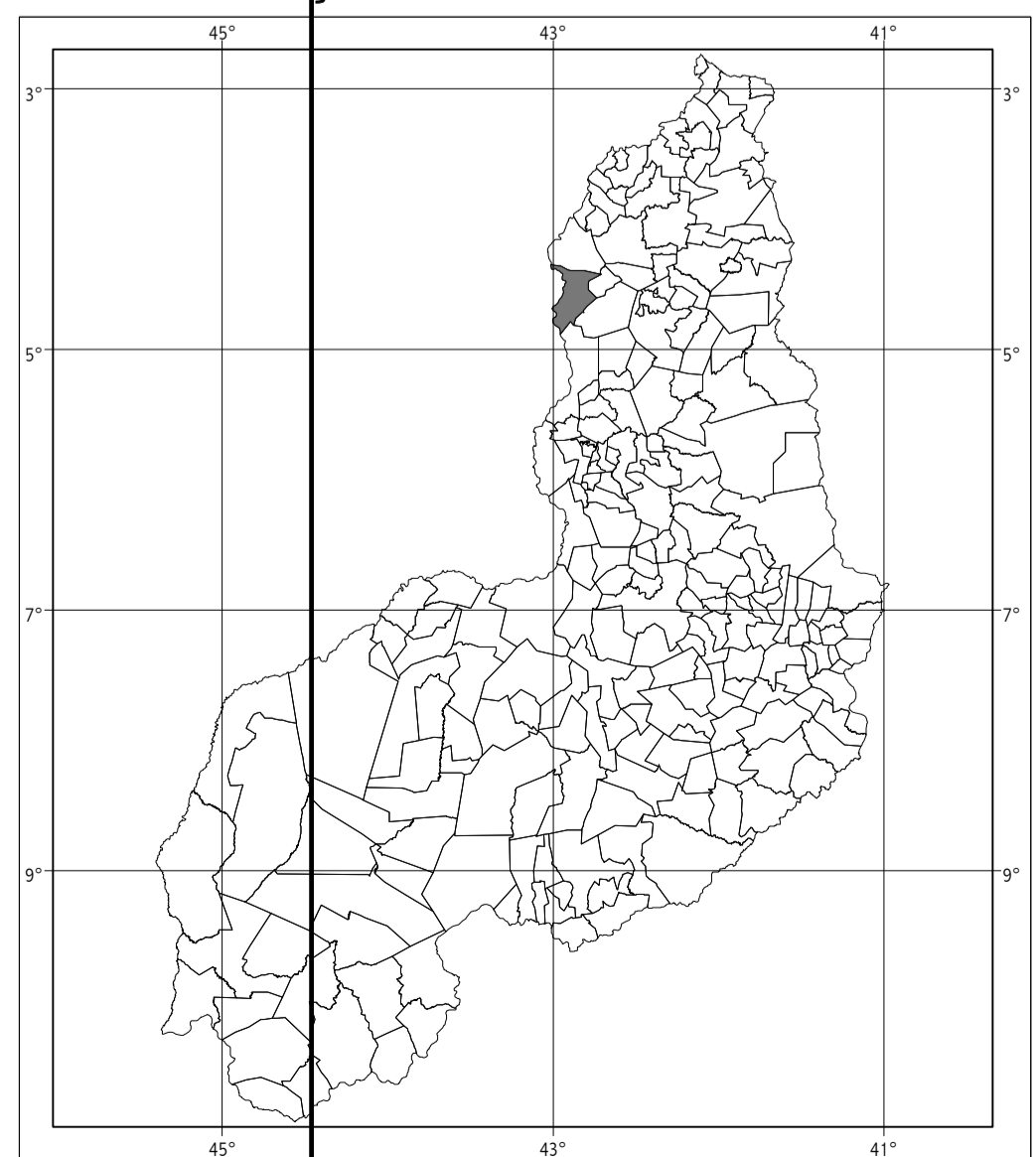


UNIÃO



LOCALIZAÇÃO DO MUNICÍPIO NO ESTADO



UNIÃO

Escala Gráfica

MAPA DE PONTOS D'ÁGUA
 2003
 CONVENÇÕES

Sede do município	Sede distrital, vila, fazenda, sítio	Escola, Igreja, Cemitério	RN, Farol, Aeroporto, Campo de Pousou	Linha transmissora de energia	Limite estadual	Limite municipal	Rodovia pavimentada	Rodovia não pavimentada	Ferrovia	Curso d'água permanente	Curso d'água intermitente	Açude, barragem, lago, lagoa	Terreno sujeito a inundação	POÇO TUBULAR PÚBLICO	POÇO TUBULAR PRIVADO

Sistema de Coordenadas Geográficas, Datum Planimétrico SAD 69. Mapa gerado em ambiente de Sistema de Informações Geográficas (SIG) a partir do georreferenciamento e vetorização dos mapas municipais distribuídos pelo IBGE em formato PDF. Fonte: folhas do Mapeamento Sistemático Brasileiro, produzidas pela DSG e pelo IBGE, utilizando o Sistema de Projeção UTM, Datum SAD 69. Cartografia digital, banco de dados e geoprocessamento a cargo do Núcleo de Geoprocessamento e Informática da Residência de Fortaleza - CPRM.

Levantamento e diagnóstico dos pontos de água realizados pela equipe da CPRM através das unidades operacionais: SUREG-SA, SUREG-RE, REFO e RESTE, no período de julho a outubro 2003.

O Projeto Cadastro de Fontes de Abastecimento por Água Subterrânea, no estado do Piauí é executado pela CPRM - Serviço Geológico do Brasil, sob a coordenação da Divisão de Hidrogeologia e Exploração - DIHEXP do Departamento de Hidrologia - DEHID/RJ.