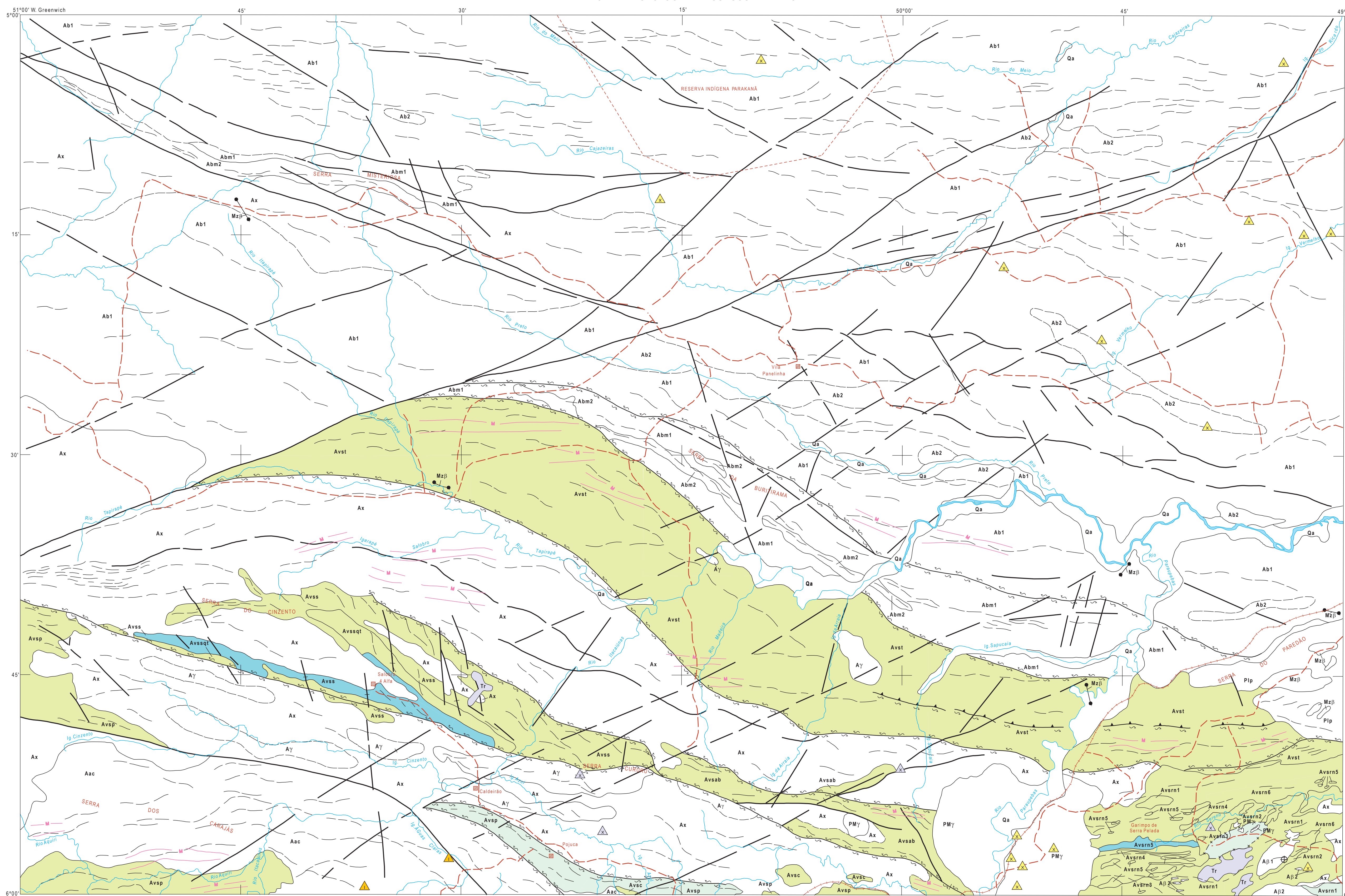


MINISTÉRIO DE MINAS E ENERGIA
COMPANHIA DE PESQUISA DE RECURSOS MINERAIS
DIRETORIA DE GEOLOGIA E RECURSOS MINERAIS



NOTA EXPLICATIVA

O CÁLCULO DO ÍNDICE DE GITOLOGIA QUANTITATIVA-IGQ É EFETUADO ATRAVÉS DA SOMA DO FATOR DE GITOLOGIA QUANTITATIVA PADRÃO - FGQP E DO FATOR DE MINERALIZAÇÃO - FM

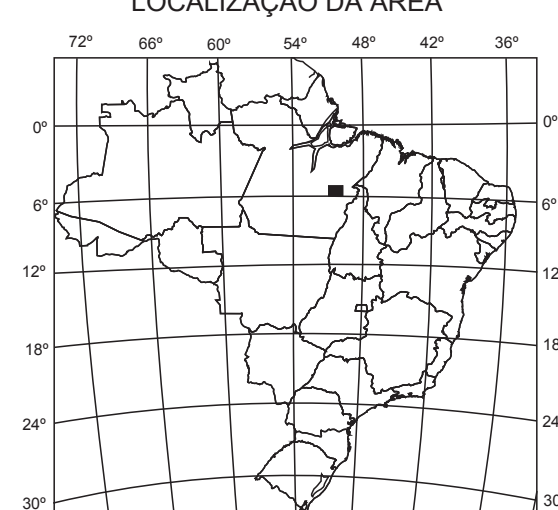
OS VALORES DO FGQP FORAM ESTABELECIDOS EM FUNÇÃO DA PRODUÇÃO ACUMULADA + RESERVA DE CADA TIPO GITOLÓGICO EM RELAÇÃO AO TOTAL MUNDIAL.

TIPO GITOLÓGICO	FGQP
I RESIDUAL/SUPERGÊNICO DESENVOLVIDO EM ZONAS DE FAVORABILIDADE GEOLÓGICO-ECONÔMICA	15
II OFIOLÍTICO SULFETADO	5
III VULCANO-SEDIMENTAR MARINHO COM SUÍTE BIMODAL TOLEÍTICA A CALCÁLICA PREDOMINANTE EM RELAÇÃO A COMPONENTE SEDIMENTAR	30
IV MINERALIZAÇÕES SULFETADAS ENCAIXADAS EM ROCHAS SEDIMENTARES PREDOMINANTES EM RELAÇÃO A COMPONENTE VULCÂNICA ASSOCIADA	15
V GREENSTONE BELTS E ASSEMBLHADOS	65
VI VULCANISMO SUBAEREO EM ZONA DE SUSSIDUÇÃO COM SUÍTE BIMODAL ANDESÍTICA A RIOLÍTICA DE CARÁTER CALCÁLCALCO E IDADE CENOZOICA, EM ASSOCIAÇÃO COM Ag	50
VII PORPHYRY COOPER	40
VIII ESCARNÍTICO	20
IX FILÕES QUARTZO-AURIFEROS PERIFÉRICOS A CORPOS INTRUSIVOS DE COMPOSIÇÃO INTERMEDIÁRIA A ÁCIDA	30
X PLÁCERES RECENTES	5
XI SEQUÊNCIA CARBONATADA-CARBONOSA	30
XII ITABIRITOS COM NÍVEIS CARBONÁTICOS FERRIFEROS MANGANESIFEROS	5
XIII PALEOPLÁCERES DO ARQUEANO AO PROTEROZOICO	70
XIV FILÕES QUARTZO-AURIFEROS RELACIONADOS A GRANDES LINEAMENTOS CRUSTAIS (FALHAS E ZONAS DE CISALHAMENTO)	40

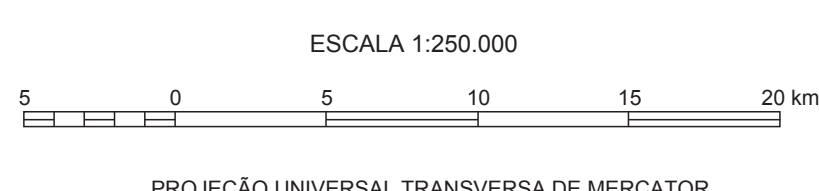
OS VALORES DE FM FORAM ESTABELECIDOS EM FUNÇÃO DA EXISTÊNCIA E STATUS DOS JAZIMENTOS AURIFEROS (ÍNDICE, OCORRÊNCIA, DEPOSITO, JAZIDA OU MINA) CONHECIDOS NA ÁREA CONFORME QUADRO ABAIXO.

CONHECIMENTO SOBRE A ÁREA OU ZONA A SER AVALIADA	FM
SEM ANOMALIA(S)	0
COM ÍNDICE(S) - ANOMALIA(S) GEOQUÍMICA(S) E/OU PRESENÇA DE PINTAS DE OURO	4
COM OCORRÊNCIA(S), INCLUINDO GARIMPOS PARALISADOS OU ATIVOS SEM DADOS DE PRODUÇÃO ACUMULADA E/OU RESERVA	10
COM DEPOSITO(S), INCLUINDO GARIMPOS ATIVOS COM DADOS DE PRODUÇÃO ACUMULADA E/OU RESERVA	15
COM JAZIDA(S) E/OU MINA(S) COM PRODUÇÃO ACUMULADA OU PRODUÇÃO ACUMULADA + RESERVA > 10t	21
COM JAZIDA(S) E/OU MINA(S) COM PRODUÇÃO ACUMULADA OU PRODUÇÃO ACUMULADA + RESERVA > 10t a < 50t	24
COM JAZIDA(S) E/OU MINA(S) COM PRODUÇÃO ACUMULADA OU PRODUÇÃO ACUMULADA + RESERVA > 50t a < 100t	27
COM JAZIDA(S) E/OU MINA(S) COM PRODUÇÃO ACUMULADA OU PRODUÇÃO ACUMULADA + RESERVA > 100t	30

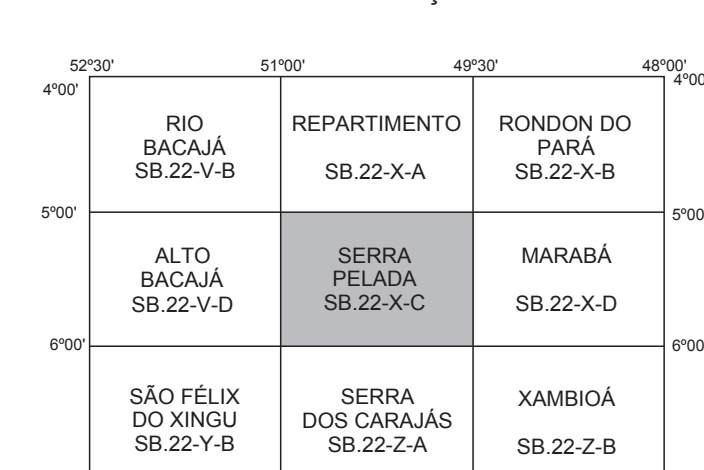
LOCALIZAÇÃO DA ÁREA



PROGRAMA NACIONAL DE PROSPECÇÃO DE OURO - PNPO
MAPA DE ÍNDICE DE GITOLOGIA QUANTITATIVA
ÁREA PA-07 - SERRA PELADA - PARÁ



LOCALIZAÇÃO DA ÁREA SEGUNDO A ARTICULAÇÃO DA FOLHA



Programa concebido e executado pela Companhia de Pesquisa de Recursos Minerais - CPRM. Concepção programática e supervisão: geólogo Mário Farina, Coordenação nacional: geólogo Gerson Manoel Muniz de Mattos, Assistência técnica: geólogo Ricardo Gallart de Menezes. Execução: geólogos José Maria de Azevedo Carvalho e Lúcia Travassos da Rosa Costa - Superintendência Regional de Belém. Trabalho realizado com base em informações disponíveis até 1998. Revisado por: DEREM/DIMETA - Jun/2001. Digitalizado por CONAGE Consultoria Técnica Ltda.

ÍNDICE DE GITOLOGIA QUANTITATIVA - IGQ

IGQ = FGQP + FM	TIPO GITOLÓGICO
15 = 15 + 0	I - Residual/Supergênico desenvolvido em zonas de favorabilidade geológico-econômica
25 = 15 + 10	V - Greenstone belts e assemblhados
65 = 65 + 0	
75 = 65 + 10	
95 = 65 + 30	
09 = 05 + 04	X - Pláceres recentes
15 = 05 + 10	
0 = 0 + 0	Ambientes sem caracterização de tipo geológico segundo o quadro da geologia quantitativa padrão e sem registro de jazimentos auríferos, à luz do conhecimento atual

AMBIÊNCIA GEOLÓGICA E LITOESTRATIGRAFIA

PERÍODO	Quaternário		Qa	Aluviões recentes: areias, argilas e cascalhos
	Terciário			
PROTEROZOICO (ANEROZOICO)	Mesozóico		Mzj	Intrusivas básicas: olivina diabásios e uraltita diabásios (Diabásio Cururu)
	Médio		PMj	Intrusivas ácidas anorogênicas: monzogranitos, granodioritos, sienogranitos, apitos e pegmatitos (Granito Cigano)
	Inferior		Pip	Sequência sedimentar continental: arenitos, gravacas e conglomerados (Grupo Pareião)
ARQUEOZOICO			Aac	Sequência sedimentar continental anquimeta-mórfica: metarenitos e metapelitos (Formação Águas Claras)
			Abm	Sequência metasedimentar de baixo grau: micaxistos (1) e quartzitos (2) (Grupos Butrama e Misterosa)
			Aj	Intrusivas ácidas simetictônicas: monzogranitos, granodioritos e sienogranitos (Suíte Plaquê)
			Ava	Sequência metavulcano-sedimentar de baixo a médio grau: granada-biotita-antifólio-magnetita-xistos, formações ferríferas, quartzitos (qt), clorita xistos e actinolita-tremolita xistos (s: Grupo Salobo); actinolita xistos ortoderivados, formações ferríferas bandeadas e muscovita quartzitos (ab: Grupo Alto Bonito); anfibolitos, talco xistos, actinolita xistos e clorita xistos (t: Grupo Tapirapé); metabasaltos e metadiabásios (p: Formação Farapuebas); formações ferríferas bandeadas de facies óxido (c: Formação Carajás)
			Aβ	Intrusivas básico-ultrabásicas: dunitos, harzburgitos, noritos e anortositos (1: Complexo Luanga); gabbros hidrotermalizados (2: Complexo Lago Grande)
			Ax	Terreno de médio grau metamórfico: granitoides tonalíticos, granodioritos e monzogranitos, com granulitos subordinados (Complexo Xingu)
		Avsn	Sequência metavulcano-sedimentar de baixo grau: metavulcânicas e metasedimentos (1); actinolita xistos, talco xistos e serpentinitos (2); formações ferríferas (3); metaconglomerados e metarenitos conglomeráticos (4); metapelitos e metarenitos (5); quartzitos e metarenitos (6) (Grupo Rio Novo)	
		Ab	Terreno de alto grau metamórfico: chamoctitos, enderbitos e kinzigitos (1); granulitos básicos (2) (Suíte Metamórfica Bacajá)	

- Contato
- Contato aproximado
- Falha
- Falha transcorrente dextral
- Falha transcorrente sinistral
- Zona de cisalhamento transcorrente sinistral
- Zona de cisalhamento transcorrente contralateral
- Lineamentos estruturais
- Anomalia magnética (corpótabular)
- Dique
- Foliação subvertical
- △ Zona de IGQ sem representatividade na escala 1:250.000, com indicação do tipo geológico
- ⊕ Registro de jazimento aurífero em ambiente sem caracterização de tipo geológico segundo o quadro de FGQP
- ▨ Cidade, distrito, povoado
- Drenagem
- Estrada não pavimentada
- Ferrovia
- Limite de unidade de preservação (área indígena)

Base geográfica extraída da folha Serra Pelada, SB.22-X-C, editada em 1984 pela Diretoria de Serviço Geográfico do Ministério do Exército. Declinação magnética do centro da folha em 1984: 14°22' W. Cresce - 0,6" anualmente. Os dados relativos à geologia e aos jazimentos auríferos foram extraídos do Programa de Levantamentos Geológicos Básicos (PLGB) - folha Serra Pelada (CPRM, 1994) e de relatórios de pesquisas do DNPM.