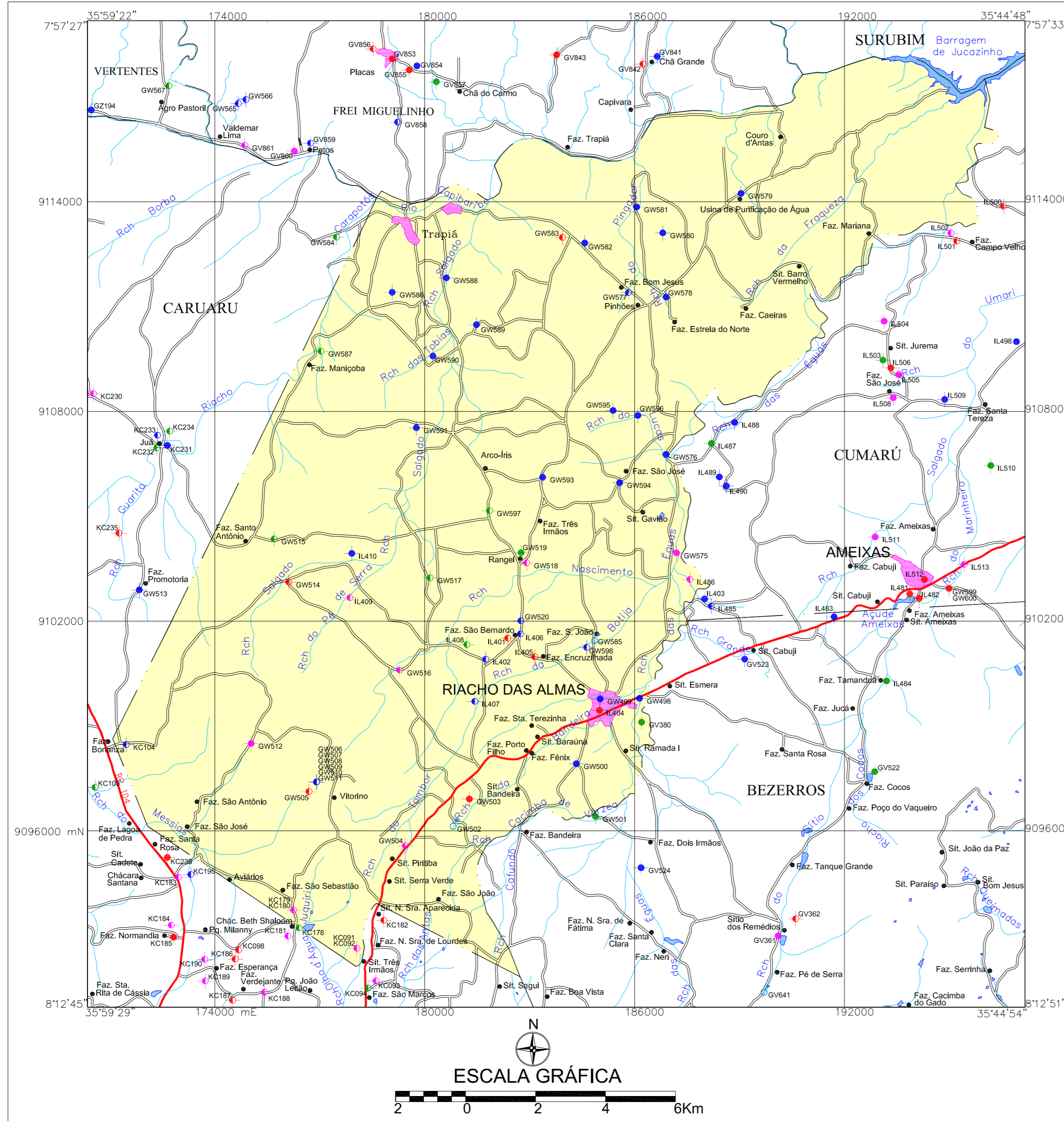


**MINISTÉRIO DE MINAS E ENERGIA**  
**SECRETARIA DE GEOLOGIA, MINERAÇÃO E TRANSFORMAÇÃO MINERAL**  
**CPRM - SERVIÇO GEOLÓGICO DO BRASIL**

**PROJETO CADASTRO DE FONTES DE ABASTECIMENTO**  
**POR ÁGUA SUBTERRÂNEA NO ESTADO DE PERNAMBUCO**

RIACHO DAS ALMAS



**LEGENDA**

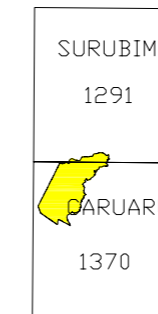
**POÇO TUBULAR PÚBLICO**      **POÇO TUBULAR PRIVADO**

- |   |                 |
|---|-----------------|
| ● Em Operação   | ● Em Operação   |
| ● Paralizado  | ● Paralizado    |
| ● Não Instalado   | ● Não Instalado |
| ● Abandonado  | ● Abandonado    |
| ● Poço Escavado   | ● Fonte Natural |
| ○ <sup>011</sup> N° de ordem correspondente ao identificador do ponto no banco de dados<br>Ex: C751 |                 |

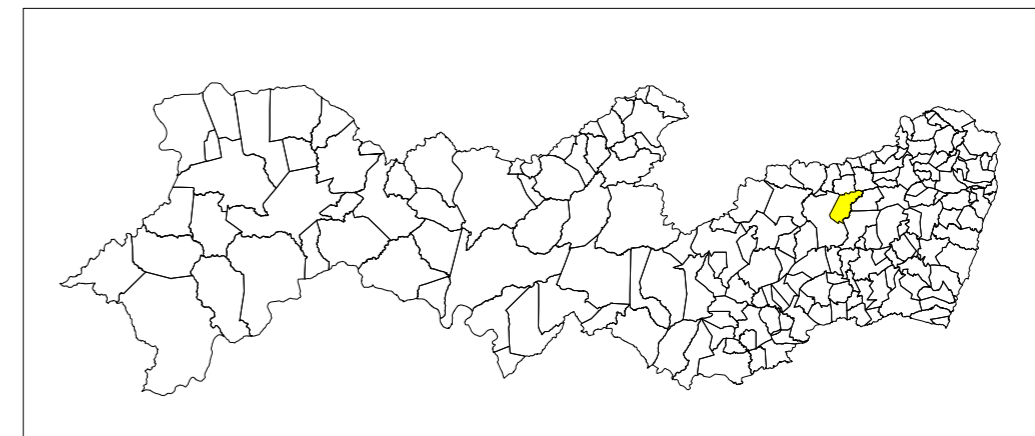
**CONVENÇÕES CARTOGRÁFICAS**

- |                           |                                 |
|---------------------------|---------------------------------|
| — Limite estadual         | ◆ Distrito                      |
| - - - Limite municipal    | ● Localidade                    |
| — Estrada pavimentada     | — Curso d' água permanente      |
| — Estrada não pavimentada | — Curso d' água intermitente    |
| ■ Sede do Município       | — Açude, barragem, lago e lagoa |

ARTICULAÇÃO DAS CARTAS DA SUDENE



LOCALIZAÇÃO DO MUNICÍPIO DE RIACHO DAS ALMAS-PE



Mapa básico gerado a partir da Base Cartográfica Digital do Estado de Pernambuco, adquirida junto ao Instituto de Tecnologia de Pernambuco - ITEP, composta por cinquenta e sete cartas topográficas na escala 1:100.000, com Projeção Cartográfica Universal Transversa de Mercator UTM, originárias da SUDENE e atualizadas através de imagens do satélite Landsat 5, ETM+ (Cenas 214/65, 214/66, 215/65, 215/66, 216/65, 216/66, 217/65, 217/66 e 218/66; com datas variando entre os anos de 1994 a 2000).

O Projeto Cadastro de Fontes de Abastecimento por Água Subterrânea no Estado de Pernambuco foi executado pela CPRM - Serviço Geológico do Brasil, através de equipes das Superintendências Regionais de Recife, Salvador, Belo Horizonte, Porto Alegre e das Residências de Fortaleza e Teresina, no período de outubro de 2003 a dezembro de 2005. Os trabalhos foram desenvolvidos sob a coordenação da Divisão de Hidrogeologia e Exploração - DIHEXP do Departamento de Hidrologia - DEHID, Rio de Janeiro.



Secretaria de Geologia,  
Mineração e Transformação Mineral



Secretaria de Planejamento  
e Desenvolvimento Energético



Ministério de  
Minas e Energia



**MAPA DE PONTOS D'ÁGUA**  
2005