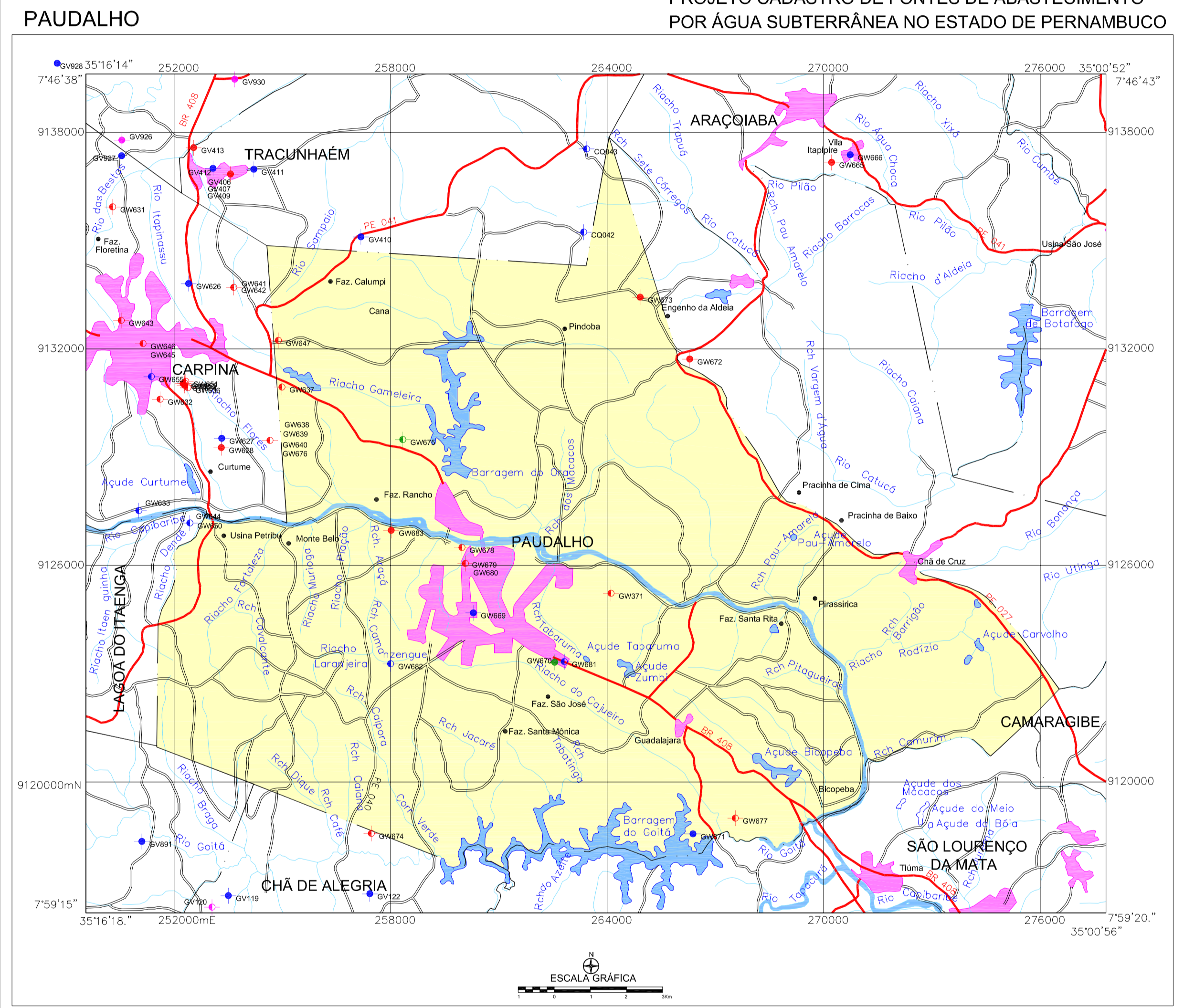


MINISTÉRIO DE MINAS E ENERGIA
SECRETARIA DE GEOLOGIA, MINERAÇÃO E TRANSFORMAÇÃO MINERAL
CPRM - SERVIÇO GEOLÓGICO DO BRASIL

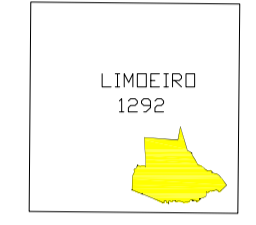
PROJETO CADASTRO DE FONTES DE ABASTECIMENTO
 POR ÁGUA SUBTERRÂNEA NO ESTADO DE PERNAMBUCO



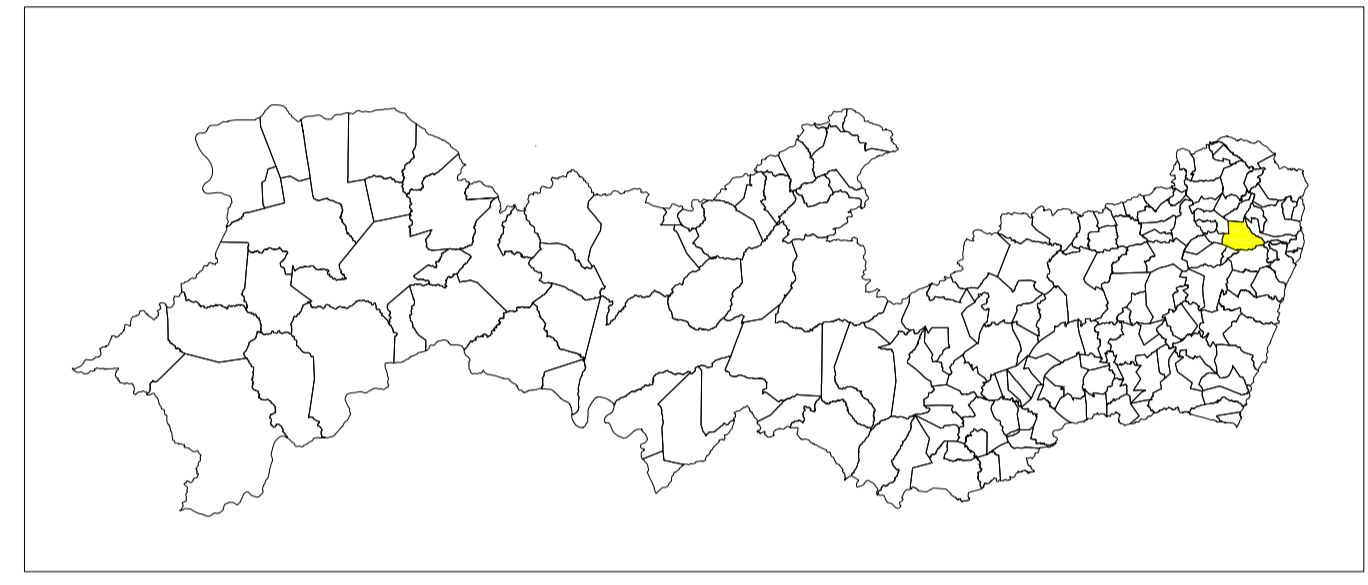
LEGENDA		CONVENÇÕES CARTOGRÁFICAS	
POÇO TUBULAR PÚBLICO	POÇO TUBULAR PRIVADO	Limite estadual	Distrito
Em Operação	Em Operação	Limite municipal	Localidade
Paralizado	Paralizado	Estrada pavimentada	Curso d' água permanente
Não Instalado	Não Instalado	Estrada não pavimentada	Curso d' água intermitente
Abandonado	Abandonado	Sede do Município	Açude, barragem, lago e lagoa
Poço Escavado	Fonte Natural		

Nº de ordem correspondente ao identificador do ponto no banco de dados
 Ex: C751

ARTICULAÇÃO
 DAS CARTAS
 DA SUDENE



LOCALIZAÇÃO DO MUNICÍPIO DE PAUDALHO-PE



Mapa básico gerado a partir da Base Cartográfica Digital do Estado de Pernambuco, adquirida junto ao Instituto de Tecnologia de Pernambuco - ITEP, composta por cinquenta e sete cartas topográficas na escala 1:100.000, com Projeção Cartográfica Universal Transversa de Mercator UTM, originárias da SUDENE e atualizadas através de imagens do satélite Landsat 5, ETM+ (Cenas 214/65, 214/66, 215/65, 215/66, 216/65, 216/66, 217/65, 217/66 e 218/66; com datas variando entre os anos de 1994 a 2000).

O Projeto Cadastro de Fontes de Abastecimento por Água Subterrânea no Estado de Pernambuco foi executado pela CPRM - Serviço Geológico do Brasil, através de equipes das Superintendências Regionais de Recife, Salvador, Belo Horizonte, Porto Alegre e das Residências de Fortaleza e Teresina, no período de outubro de 2003 a dezembro de 2005. Os trabalhos foram desenvolvidos sob a coordenação da Divisão de Hidrogeologia e Exploração - DIHEXP do Departamento de Hidrologia - DEHID, Rio de Janeiro.

 Serviço Geológico do Brasil	 Programa de Planejamento e Desenvolvimento Energético	 Programa Luz para Todos
Secretaria de Geologia, Mineração e Transformação Mineral	Secretaria de Planejamento e Desenvolvimento Energético	Ministério de Minas e Energia

MAPA DE PONTOS D'ÁGUA
 2005