

MINISTÉRIO DE MINAS E ENERGIA
COMPANHIA DE PESQUISA DE RECURSOS MINERAIS
DIRETORIA DE GEOLOGIA E RECURSOS MINERAIS

NOTA EXPLICATIVA

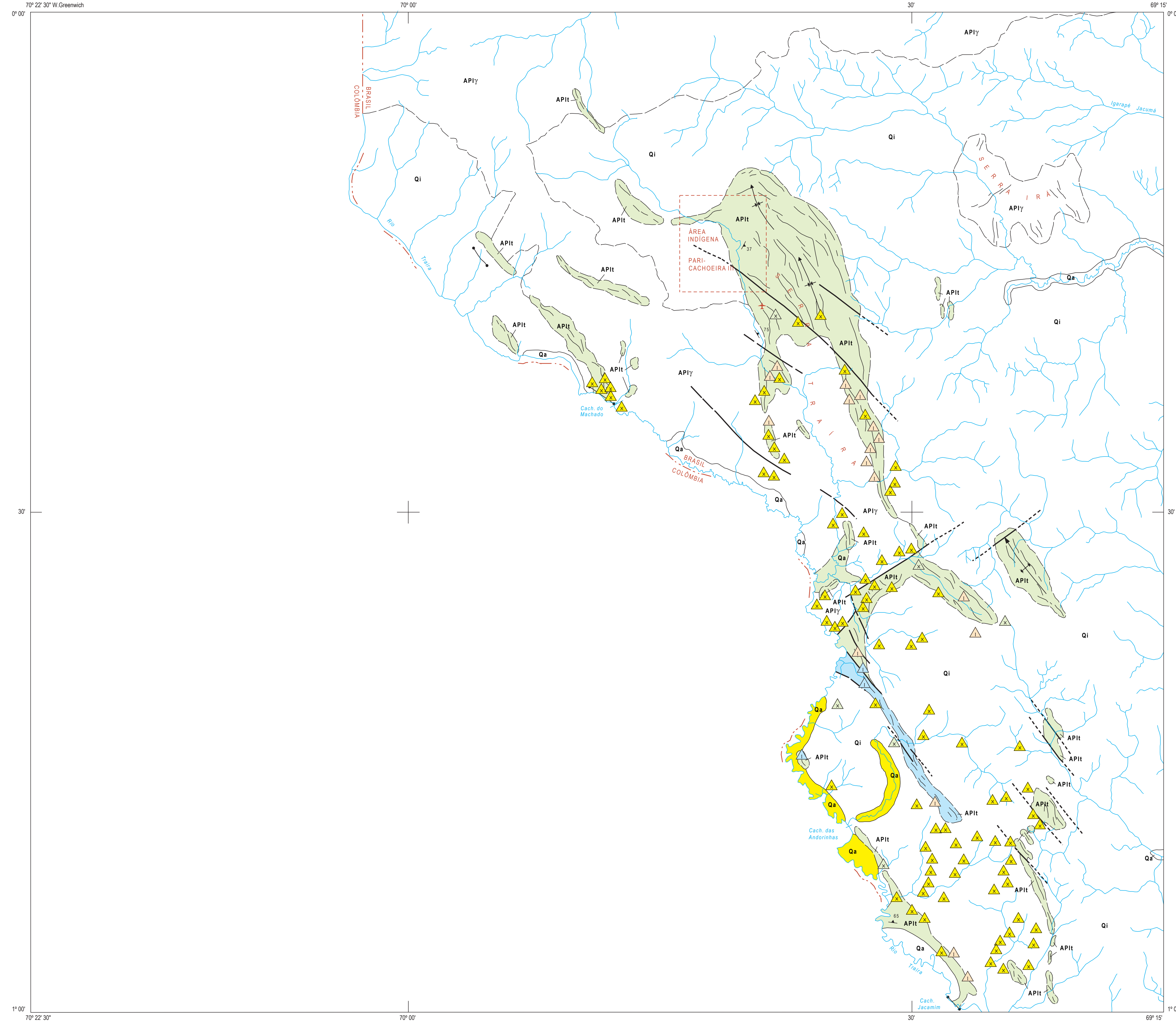
O CÁLCULO DO ÍNDICE DE GITOLOGIA QUANTITATIVA-IGQ É EFETUADO ATRAVÉS DA SOMA DO FATOR DE GITOLOGIA QUANTITATIVA PADRÃO - FGQP E DO FATOR DE MINERALIZAÇÃO - FM.

OS VALORES DO FGQP FORAM ESTABELECIDOS EM FUNÇÃO DA PRODUÇÃO ACUMULADA + RESERVA DE CADA TIPO GITOLÓGICO EM RELAÇÃO AO TOTAL MUNDIAL.

QUADRO DE FGQP	
TIPO GITOLÓGICO	FGQP
I RESIDUAL / SUPERGÊNICO DESENVOLVIDO EM ZONAS DE FAVORABILIDADE GEOLÓGICO-ECONÔMICA	15
II OFIOLÍTICO SULFETADO	05
III VULCANO-SEDIMENTAR MARINHO COM SUÍTE BIMODAL TOLEÍTICA A CALCÁLICA. LÍNEA PREDOMINANTE EM RELAÇÃO A COMPONENTE SEDIMENTAR	30
IV MINERALIZAÇÕES SULFETADAS ENCAIXADAS EM ROCHAS SEDIMENTARES PREDOMINANTES EM RELAÇÃO A COMPONENTE VULCÂNICA ASSOCIADA	15
V GREENSTONE BELTS E ASSEMBLHADOS	65
VI VULCANISMO SUBAEREO EM ZONA DE SUBDUÇÃO COM SUÍTE BIMODAL ANDÉSITICA A RIOLÍTICA DE CARÁTER CALCÁLCALINO E IDADE CENOZOICA. EM ASSOCIAÇÃO COM Ag	50
VII PORPHYRY COPPER	40
VIII ESCARNÍTICO	20
IX FILOES QUARTZO-AURÍFEROS PERIFÉRICOS A CORPOS INTRUSIVOS DE COMPOSIÇÃO INTERMEDIÁRIA A ÁCIDA	30
X PLÁCERES RECENTES	05
XI SEQUÊNCIA CARBONATADA-CARBONOSA	30
XII ITABIRITOS COM NÍVEIS CARBONÁTICOS FERRIFEROS E MANGANESIFEROS	05
XIII PALEOPLÁCERES DO ARQUEANO AO PROTEROZOICO	70
XIV FILOES QUARTZO-AURÍFEROS RELACIONADOS A GRANDES LINEAMENTOS CRUSTAIS (FALHAS E ZONAS DE CISALHAMENTO)	40

OS VALORES DE FM FORAM ESTABELECIDOS EM FUNÇÃO DA EXISTÊNCIA E STATUS DOS JAZIMENTOS AURÍFEROS (ÍNDICE, OCORRÊNCIA, DEPOSITO, JAZIDA OU MINA) CONHECIDOS NA ÁREA CONFORME QUADRO ABAIXO.

QUADRO DE FM	
CONHECIMENTO SOBRE A ÁREA OU ZONA A SER AVALIADA	FM
SEM ANOMALIA(S)	0
COM INDÍCIOS - ANOMALIA(S) GEOQUÍMICA(S) E/OU PRESENÇA DE PINTAS DE OURO	04
COM OCORRÊNCIAS(S), INCLUINDO GARIMPOS PARALISADOS OU ATIVOS SEM DADOS DE PRODUÇÃO ACUMULADA E/OU RESERVA	10
COM DEPOSITO(S), INCLUINDO GARIMPOS ATIVOS COM DADOS DE PRODUÇÃO ACUMULADA E/OU RESERVA	15
COM JAZIDA(S) E/OU MINA(S) COM PRODUÇÃO ACUMULADA OU PRODUÇÃO ACUMULADA + RESERVA ≤ 10t	21
COM JAZIDA(S) E/OU MINA(S) COM PRODUÇÃO ACUMULADA OU PRODUÇÃO ACUMULADA + RESERVA > 10t A ≤ 50t	24
COM JAZIDA(S) E/OU MINA(S) COM PRODUÇÃO ACUMULADA OU PRODUÇÃO ACUMULADA + RESERVA > 50t A ≤ 100t	27
COM JAZIDA(S) E/OU MINA(S) COM PRODUÇÃO ACUMULADA OU PRODUÇÃO ACUMULADA + RESERVA > 100t	30



ÍNDICE DE GITOLOGIA QUANTITATIVA - IGQ

IGQ = FGQP + FM	TIPO GITOLÓGICO
19 = 15 + 04	I - Residual/supergênico desenvolvido em zonas de favorabilidade geológico-econômica
30 = 15 + 15	
15 = 15 + 0	IV - Mineralizações sulfetadas encaixadas em rochas sedimentares, predominantes em relação a componente vulcânica associada
30 = 15 + 15	
09 = 05 + 04	X - Pláceres recentes
15 = 05 + 10	
0 = 0 + 0	Ambiente sem caracterização de tipo gitológico segundo o quadro da gitologia quantitativa padrão e sem registro de jazimentos auríferos, à luz do conhecimento atual

AMBIÊNCIA GEOLÓGICA E LITOESTRATIGRAFIA

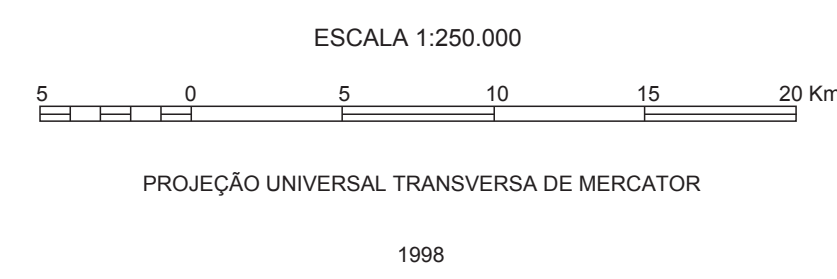
PERÍODO	ERA	PERÍODO	Q	Descrição
FANEROZOICO	Cenozoico	Quaternário	Qa	Aluviões: sedimentos argilosos e arenosos com níveis de cascalho, associados a planícies aluviais, paleocanais e terraços
			Ql	Cobertura sedimentar: arenitos com níveis silício-argilosos, conglomeráticos e liliticos, localmente laterizados (Formação Içá)
PROTEROZOICO	Inferior	APII	APII	Granitoides crustais (?): granodioritos, tonalitos, granitos e sienitos, foliados ou não (Suíte Xie)
ARQUEOZOICO				

- Contato
- - - Contato aproximado
- Falha
- - - Falha aproximada
- - - Falha encoberta
- - - Lineamentos estruturais
- Dique básico proterozóico
- Sinforme com cainmento do eixo indicado
- Antiforme com cainmento do eixo indicado
- Foliação com mergulho medido
- Zona de IGQ sem representatividade na escala 1:250.000, com indicação do tipo gitológico
- Drenagem
- Pista de pouso
- - - Limite internacional
- - - Limite de unidade de preservação (área indígena)

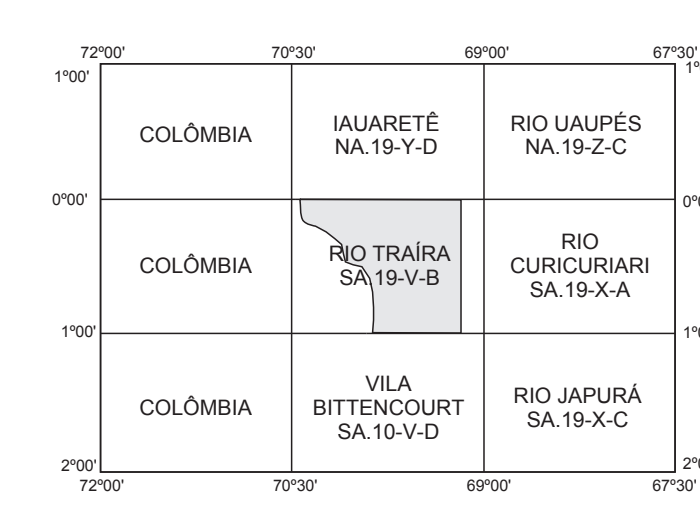
LOCALIZAÇÃO DA ÁREA



PROGRAMA NACIONAL DE PROSPECÇÃO DE OURO - PNPO
MAPA DE ÍNDICE DE GITOLOGIA QUANTITATIVA
ÁREA AM-04 - RIO TRAIRA - AMAZONAS



LOCALIZAÇÃO DA ÁREA
SEGUNDO A ARTICULAÇÃO DA FOLHA



Programa concebido e executado pela Companhia de Pesquisa de Recursos Minerais - CPRM. Concepção programática e supervisão: geólogo Márcio Fransa. Coordenação nacional: geólogo Gerson Manoel Muniz de Matos. Assistência técnica: geólogo Ricardo Gallart de Menezes. Execução: geólogos Felicidade Rosa Borges, João Henrique Larizzatti e Marco Antonio de Oliveira - Superintendência Regional de Manaus. Trabalho executado com base em informações disponíveis até 1996. Revisado por: DEREM/DIMETA - Jun/2001. Digitalizado por: CONAGE Consultoria Técnica Ltda.

Base geográfica elaborada pela Divisão de Cartografia (CPRM), a partir de mosaicos semi-controlados de imagens de radar na escala 1:250.000. Declinação magnética do centro da folha em 1977: 2°48'W. Cresce: 8' anualmente. Os dados referentes à geologia e aos jazimentos auríferos foram obtidos do Projeto Alto Rio Negro (DPRM/CPRM, inédito), de relatórios de viagem do Projeto Integração Alto Rio Negro/Serra Imeri (CPRM, inédito) e de relatórios de pesquisa do DNPM.