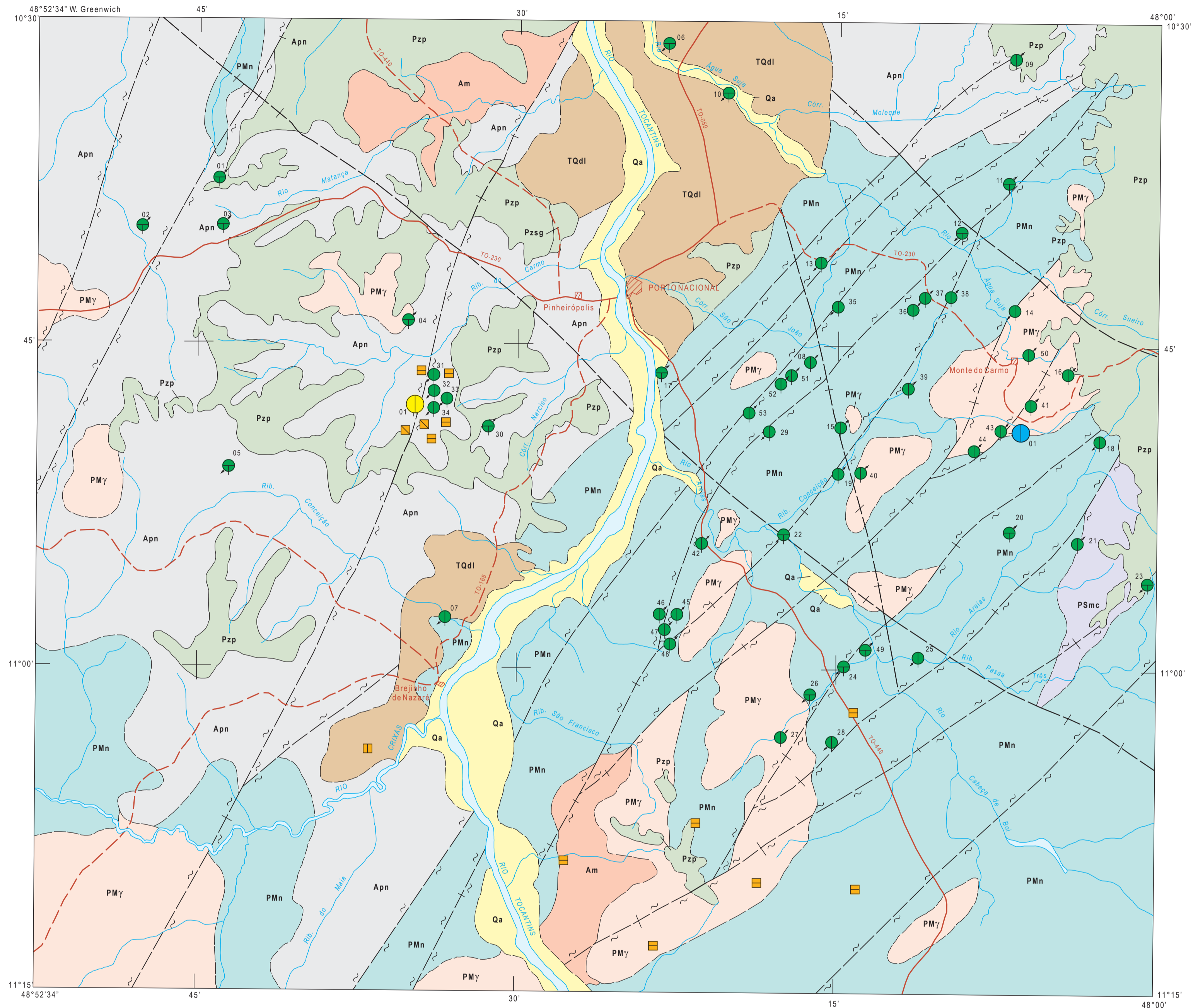


MINISTÉRIO DE MINAS E ENERGIA  
 COMPANHIA DE PESQUISA DE RECURSOS MINERAIS  
 DIRETORIA DE GEOLOGIA E RECURSOS MINERAIS

JAZIMENTOS	
MINA	01 - Pontal
DEPÓSITO	01 - Verena
OCORRÊNCIA	01 - Garimpo Rio Matança 02 - Garimpo Cabeça de Porco 03 - Garimpo Córrego Matança 04 - Garimpo Mata do Meio 05 - Garimpo Mata do Meio 06 - Garimpo Ribeirão Água Suja 07 - Garimpo Ribeirão Conceição 08 - Garimpo Joca 09 - Garimpo Ribeirão Água Suja 10 - Garimpo Ribeirão Água Suja 11 - Garimpo Pastor 12 - Garimpo Ribeirão Água Suja 13 - Garimpo Torre 14 - Garimpo Domingos 15 - Garimpo Ribeirão Conceição 16 - Garimpo Wilson 17 - Garimpo Cachoeira Comprida 18 - Garimpo Raiz 19 - Garimpo Ribeirão Conceição 20 - Garimpo Córrego Cágado 21 - Garimpo São Roque 22 - Garimpo Ribeirão Areias 23 - Garimpo Córrego Cágado 24 - Garimpo Lulu Maia 25 - Garimpo Doutor Antônio 26 - Garimpo Ribeirão Conceição 27 - Garimpo Rio Kalu 28 - Garimpo Né 29 - Garimpo Teco 30 - Garimpo Cuite 31 - Garimpo Pontal 32 - Garimpo Pontal 33 - Garimpo Pontal 34 - Garimpo Pontal 35 - Garimpo Lajeado 36 - Garimpo Água Suja 37 - Garimpo Água Suja 38 - Garimpo Água Suja 39 - Garimpo Ribeirão Conceição 40 - Garimpo Ribeirão Conceição 41 - Garimpo Pontinha 42 - Garimpo Rio Areias 43 - Garimpo Ribeirão Conceição 44 - Garimpo Divisor 45 - Garimpo Córrego Cachimbo 46 - Garimpo Córrego Cachimbo 47 - Garimpo Córrego Cachimbo 48 - Garimpo Córrego Itaboca 49 - Garimpo João Damião 50 - Garimpo Monte do Carmo 51 - Garimpo Córrego Manduca 52 - Garimpo Córrego Manduca 53 - Garimpo Serra Monte do Carmo



CARACTERÍSTICAS DOS JAZIMENTOS			
STATUS			
MINA PARALISADA	DEPÓSITO	OCORRÊNCIA	ROCHA SOLO ALUVIÃO INDÍCIO
CLASSE			
PRIMÁRIA	ALUVIÃO	SECUNDÁRIA	
TAMANHO			
RESERVA + PRODUÇÃO ACUMULADA DE OURO			
< 10 t	INDETERMINADO		
GARIMPAGEM			
ATIVA	SEM GARIMPAGEM	PARALISADA	

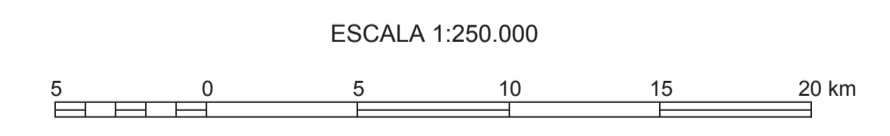
AMBIÊNCIA GEOLÓGICA E LITOESTRATIGRAFIA			
FANEROZÓICO	Quaternário	Qa	Aluviões: cascalhos, areias, siltes e argilas
	Terciário	TQdl	Cobertura residual: sedimentos elúvio-coluvionares formados por areias e cascalhos, parcialmente laterizados (Cobertura Detrito-Laterítica)
PROTEROZÓICO	Superior	PSmc	Seqüência sedimentar molássica anquimetamórfica: conglomerados polimíticos e arenitos arcoseanos (Formação Monte do Carmo)
	Médio	PMγ	Intrusivas ácidas: granitos e granófiros (Suíte Intrusiva Lajeado)
ARQUEOZÓICO	Indiviso	PMn	Seqüência metassedimentar plataforma com subordinada contribuição vulcânica: predomínio de quartzitos com intercalações de metaconglomerados oligomíticos e polimíticos, filitos, quartzo-mica xistos, granada xistos, além de metavulcânicas andesíticas a riódacíticas nas porções basais (Grupo Natividade)
		Am	Rochas granitíoides: ortogneisses (Suíte Matança)
		Apn	Seqüência granulítica: granulitos básicos, gnaisses kinzigíticos, gnaisses leptiníticos, gnaisses anortostíticos, metabasitos e metaultrabasitos (Complexo Porto Nacional)

	Contato		Cidade, distrito, povoado
	Contato aproximado		Drenagem
	Falha aproximada		Estrada pavimentada
	Zona de cisalhamento aproximada		Estrada sem pavimentação

Base geográfica extraída das folhas SC.22-Z-D e SC.22-Z-B, editadas pelo Serviço Geográfico do Exército em 1980 e 1986, respectivamente. Declinação magnética do centro da folha SC.22-Z-D em 1980: 16° 50' W; cresce -7,6' anualmente; e folha SC.22-Z-B em 1986: 18° 04' W; cresce -7,8' anualmente. Os dados relativos à geologia e aos jazimentos auríferos foram obtidos dos Projetos Carta do Brasil ao Milionésimo-Folha Tocantins (DNPM, 1975), Ouro no Centro-Oeste Brasileiro (DNPM/CPRM, 1980), Porto Nacional (DNPM/UFPA, 1982), Cartas Metalogenéticas e de Previsão de Recursos Minerais, Folhas Porto Nacional e Gurupi (DNPM/CPRM, 1982/84), e de relatórios de pesquisa do DNPM.



PROGRAMA NACIONAL DE PROSPECÇÃO DE OURO - PNPO  
 MAPA DE JAZIMENTOS AURÍFEROS  
 ÁREA TO-02 - BREJINHO DE NAZARÉ - TOCANTINS



PROJEÇÃO UNIVERSAL TRANSVERSA DE MERCATOR

1998



Programa concebido e executado pela Companhia de Pesquisa de Recursos Minerais - CPRM. Concepção programática e supervisão: geólogo Mário Farina. Coordenação nacional: geólogo Gerson Manoel Muniz de Matos. Assistência técnica: geólogo Ricardo Gallart de Menezes. Execução: geólogo Felício Rosa Borges e Murilo Wille Ribeiro - Superintendência Regional de Goiânia. Trabalho executado com base em informações disponíveis até 1997. Revisado por: DEREM/DIMETA-Jun/2001. Digitalizado por: CONAGE Consultoria Técnica Ltda.