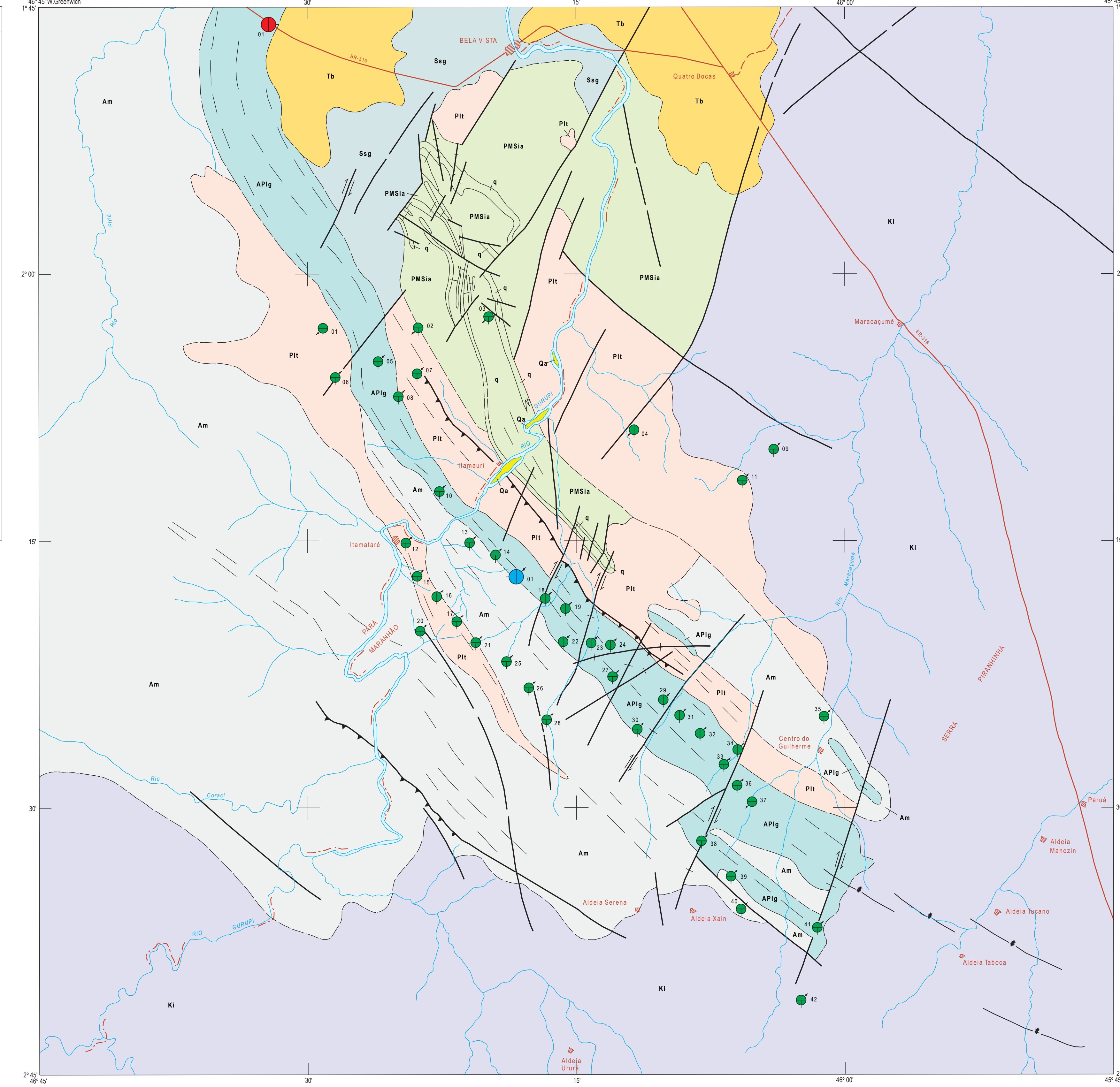


MINISTÉRIO DE MINAS E ENERGIA
COMPANHIA DE PESQUISA DE RECURSOS MINERAIS
DIRETORIA DE GEOLOGIA E RECURSOS MINERAIS

JAZIMENTOS	
JAZIDA	
01 - Área Sul / Cachoeirinha	
DEPÓSITO	
01 - Chega Tudo	
OCORRÊNCIA	
01 - Garimpo Afluente Rio Gurupi	
02 - Garimpo Afluente Rio Gurupi	
03 - Garimpo Afluente Rio Gurupi	
04 - Garimpo Estrada da Colona	
05 - Garimpo Molha Saco	
06 - Garimpo Fogão	
07 - Garimpo Afluente Rio Caramugim	
08 - Garimpo Zé Graúna	
09 - Garimpo Afluente Rio Maracaçumé	
10 - Garimpo Ouro Verde	
11 - Garimpo Afluente Rio Maracaçumé	
12 - Garimpo Iamararé	
13 - Garimpo Chibito / Mata Cato	
14 - Garimpo Mina do Beira / Viçôlo / Nivaldo	
15 - Garimpo Rio Gurupi	
16 - Garimpo Rio Gurupi	
17 - Garimpo Rio Gurupi	
18 - Garimpo Estaleiro / Pernambuco / Guarimanzal	
19 - Garimpo Sete Voltas / Cajueiro	
20 - Garimpo Igarapé Jacinto	
21 - Garimpo Rio Gurupi	
22 - Garimpo Serrinha	
23 - Garimpo Fazenda / Três Irmãos	
24 - Garimpo Caspiero / Pica-Pau	
25 - Garimpo Rio Gurupi	
26 - Garimpo Rio Gurupi	
27 - Garimpo Monte Cristo	
28 - Garimpo Rio Gurupi	
29 - Garimpo Sequero	
30 - Garimpo Montes Aéreos	
31 - Garimpo Mata Onça	
32 - Garimpo Rio Maracaçumé	
33 - Garimpo Cedral / Marlinha	
34 - Garimpo Trinta e Cinco / Caixa Pregó	
35 - Garimpo Nadir	
36 - Garimpo Areião	
37 - Garimpo Inferninho	
38 - Garimpo Rio Maracaçumé	
39 - Garimpo Rio Maracaçumé	
40 - Garimpo Aldeia Xain	
41 - Garimpo Rio Paraná	
42 - Garimpo Afluente Rio Paraná	



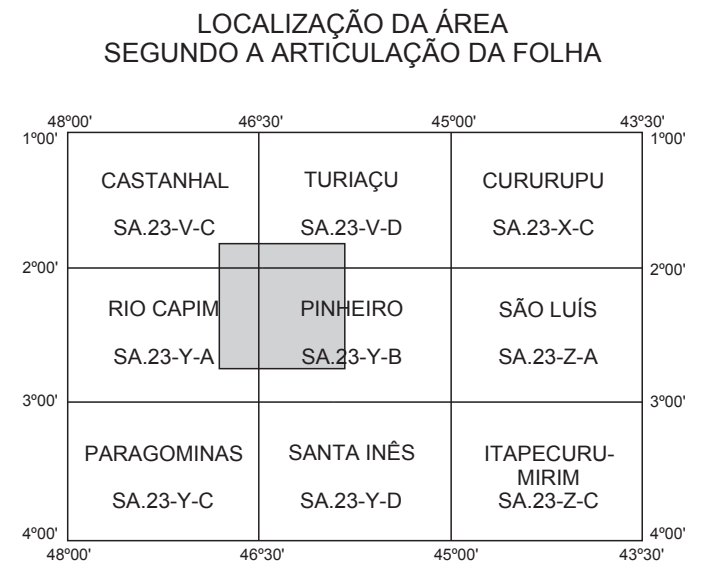
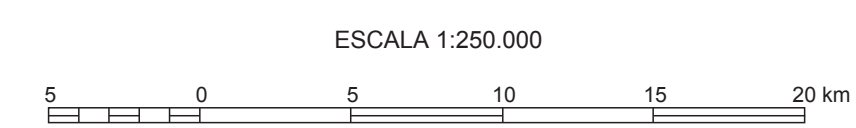
CARACTERÍSTICAS DOS JAZIMENTOS		
STATUS		
JAZIDA	DEPÓSITO	OCORRÊNCIA
CLASSE		
PRIMÁRIA	ALUVIÃO SECUNDÁRIA	
TAMANHO		
RESERVA + PRODUÇÃO ACUMULADA DE OURO		
< 10 t	INDETERMINADO	
GARIMPAGEM		
ATIVA	SEM GARIMPAGEM	PARALISADA

AMBIÊNCIA GEOLÓGICA E LITOESTRATIGRAFIA				
FANEROZÓICO	Quaternário	Qa	Aluviões sedimentos areno-silto-argilosos com níveis de cascalhos	
	Cenozóico	Terciário	Tb	Seqüência sedimentar flúvio-deltaica: arenitos com estratificação cruzada, pelitos variegados e conglomerados (Formação Barreras)
		Cretáceo	Ki	Seqüência sedimentar alúvio-fluvial: arenitos grosseiros a conglomeráticos, arcoseanos, e níveis de pelitos subordinados (Formação Itapeuru)
Paleozóico	Siluriano	Ssg	Seqüência sedimentar flúvio-deltaica: conglomerados polimíticos de matriz argilosa, com seixos de quartzo e subordinadamente, de metamorfitos do Grupo Gurupi, arenitos com estratificação cruzada, arenitos e pelitos intercalados (Grupo Serra Grande)	
		PMS1a	Seqüência sedimentar alúvio-flúvio-lacustre dobrada: arenitos conglomeráticos e conglomerados, arenitos arcoseanos grosseiros a médios e lentos quartzosos (q) (Formação Igarapé da Areia)	
PROTEROZÓICO	Inferior	PMS1b	Intrusivas ácidas calcialcalinas tardi a pós-tectônicas: tonalitos, monzonitos e trondjemitos. Regionalmente caracterizam um domínio geotectônico do tipo granito-greenstone (Suite Tromai)	
		Am	Seqüência ortoderivada: tonalitos, trondjemitos, granodioritos e anfibolitos, intensamente gnáissificados e migmatizados (Complexo Maracaçumé)	
ARQUEOZÓICO	Indiviso	Am	Seqüência ortoderivada: tonalitos, trondjemitos, granodioritos e anfibolitos, intensamente gnáissificados e migmatizados (Complexo Maracaçumé)	
		Am	Seqüência ortoderivada: tonalitos, trondjemitos, granodioritos e anfibolitos, intensamente gnáissificados e migmatizados (Complexo Maracaçumé)	

- Contato
- - - Contato aproximado
- Falha
- Falha transcorrente dextral
- Falha de empurrão
- Lineamentos estruturais
- Feição estrutural determinada através de sísmica
- Cidade, povoado, distrito
- Drenagem
- Estrada pavimentada
- Estrada sem pavimentação
- Limite interestadual



PROGRAMA NACIONAL DE PROSPECÇÃO DE OURO - PNPO
MAPA DE JAZIMENTOS AURÍFEROS
ÁREA MA-01 - BELT DO GURUPI - MARANHÃO/PARÁ



Programa concebido e executado pela Companhia de Pesquisa de Recursos Minerais - CPRM. Concepção programática e supervisão: geólogo Mário Farina, Coordenação nacional: geólogo Gerson Manoel Muniz de Matos, Assistência técnica: geólogo Ricardo Gallari de Menezes. Execução: geólogo Antônio José Barbosa - Superintendência Regional de Recife. Trabalho executado com base em informações disponíveis até 1995. Revisado por DEREMDIMETA - Jun/2001. Digitalizado por: CONAGE Consultoria Técnica Ltda.