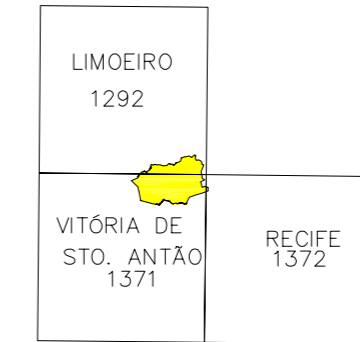
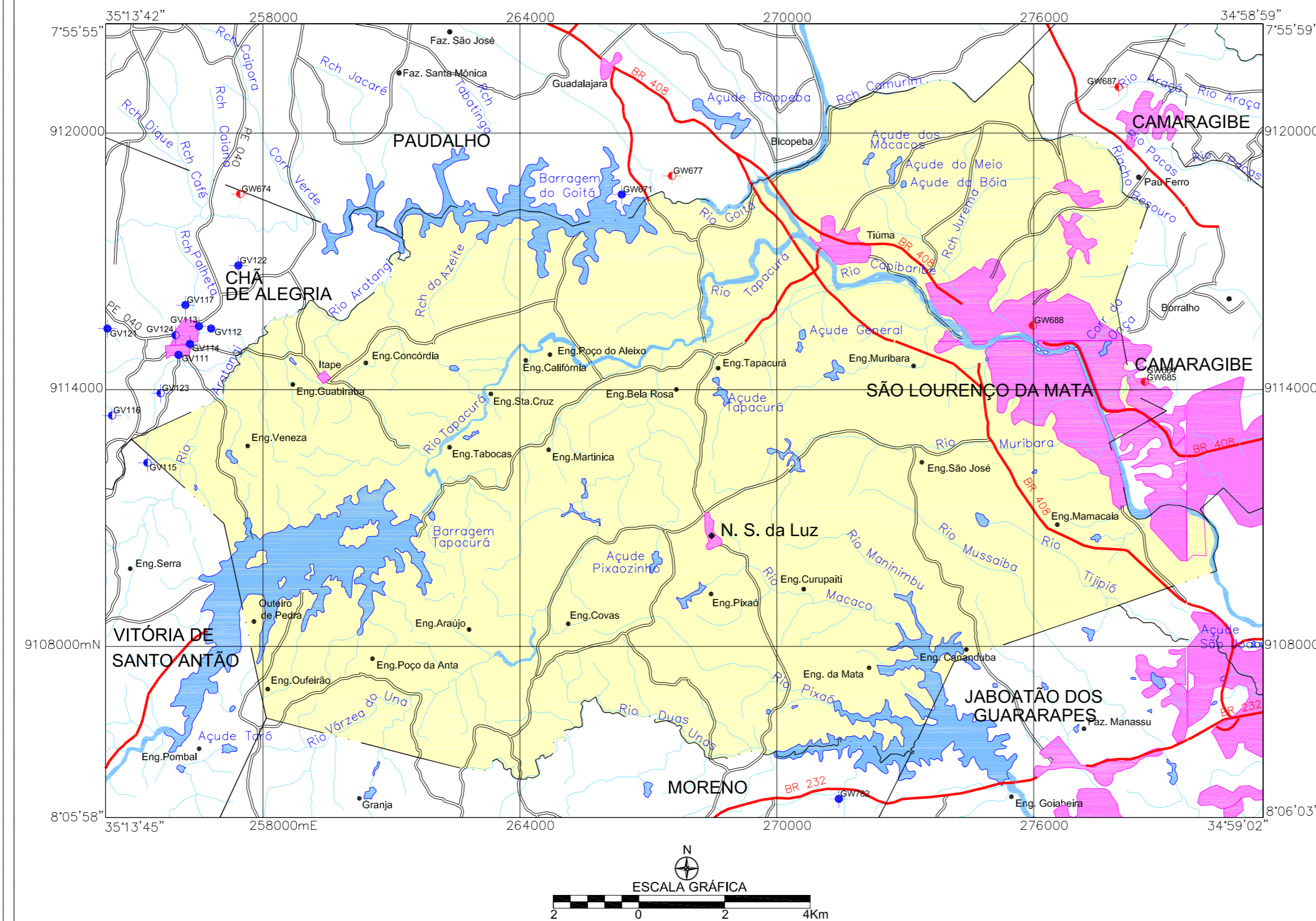


**MINISTÉRIO DE MINAS E ENERGIA**  
**SECRETARIA DE GEOLOGIA, MINERAÇÃO E TRANSFORMAÇÃO MINERAL**  
**CPRM - SERVIÇO GEOLÓGICO DO BRASIL**

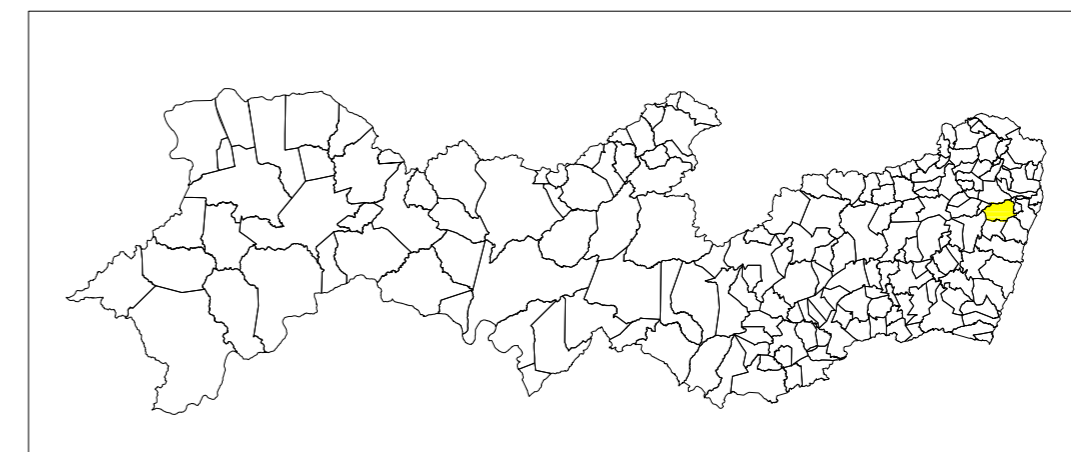
ARTICULAÇÃO  
DAS CARTAS  
DA SUDENE

PROJETO CADASTRO DE FONTES DE ABASTECIMENTO  
POR ÁGUA SUBTERRÂNEA NO ESTADO DE PERNAMBUCO

SÃO LOURENÇO DA MATA



LOCALIZAÇÃO DO MUNICÍPIO DE SÃO LOURENÇO DA MATA-PE



Mapa básico gerado a partir da Base Cartográfica Digital do Estado de Pernambuco, adquirida junto ao Instituto de Tecnologia de Pernambuco - ITEP, composta por cinquenta e sete cartas topográficas na escala 1:100.000, com Projeção Cartográfica Universal Transversa de Mercator UTM, originárias da SUDENE e atualizadas através de imagens do satélite Landsat 5, ETM+ (Cenas 214/65, 214/66, 215/65, 215/66, 216/65, 216/66, 217/65, 217/66 e 218/66; com datas variando entre os anos de 1994 a 2000).

O Projeto Cadastro de Fontes de Abastecimento por Água Subterrânea no Estado de Pernambuco foi executado pela CPRM - Serviço Geológico do Brasil, através de equipes das Superintendências Regionais de Recife, Salvador, Belo Horizonte, Porto Alegre e das Residências de Fortaleza e Teresina, no período de outubro de 2003 a dezembro de 2005. Os trabalhos foram desenvolvidos sob a coordenação da Divisão de Hidrogeologia e Exploração - DIHEXP do Departamento de Hidrologia - DEHID, Rio de Janeiro.

**LEGENDA**

- | POÇO TUBULAR PÚBLICO | POÇO TUBULAR PRIVADO |
|----------------------|----------------------|
| ● Em Operação        | ● Em Operação        |
| ● Paralizado         | ● Paralizado         |
| ● Não Instalado      | ● Não Instalado      |
| ● Abandonado         | ● Abandonado         |
| ● Poço Escavado      | ● Fonte Natural      |

◊<sup>011</sup> N° de ordem correspondente ao identificador do ponto no banco de dados  
Ex: C751

**CONVENÇÕES CARTOGRÁFICAS**

- |                           |                                 |
|---------------------------|---------------------------------|
| — Limite estadual         | ◆ Distrito                      |
| — Limite municipal        | ● Localidade                    |
| — Estrada pavimentada     | — Curso d' água permanente      |
| — Estrada não pavimentada | — Curso d' água intermitente    |
| — Sede do Município       | — Açude, barragem, lago e lagoa |

 <b>CPRM</b> Serviço Geológico do Brasil	 <b>PRODEEM</b> O Brasil se liga, o futuro acontece	 <b>Programa LUZ</b> para todos	 <b>BRASIL</b> UM PAÍS DE TODOS
Secretaria de Geologia, Mineração e Transformação Mineral	Secretaria de Planejamento e Desenvolvimento Energético	Ministério de Minas e Energia	

**MAPA DE PONTOS D'ÁGUA  
2005**