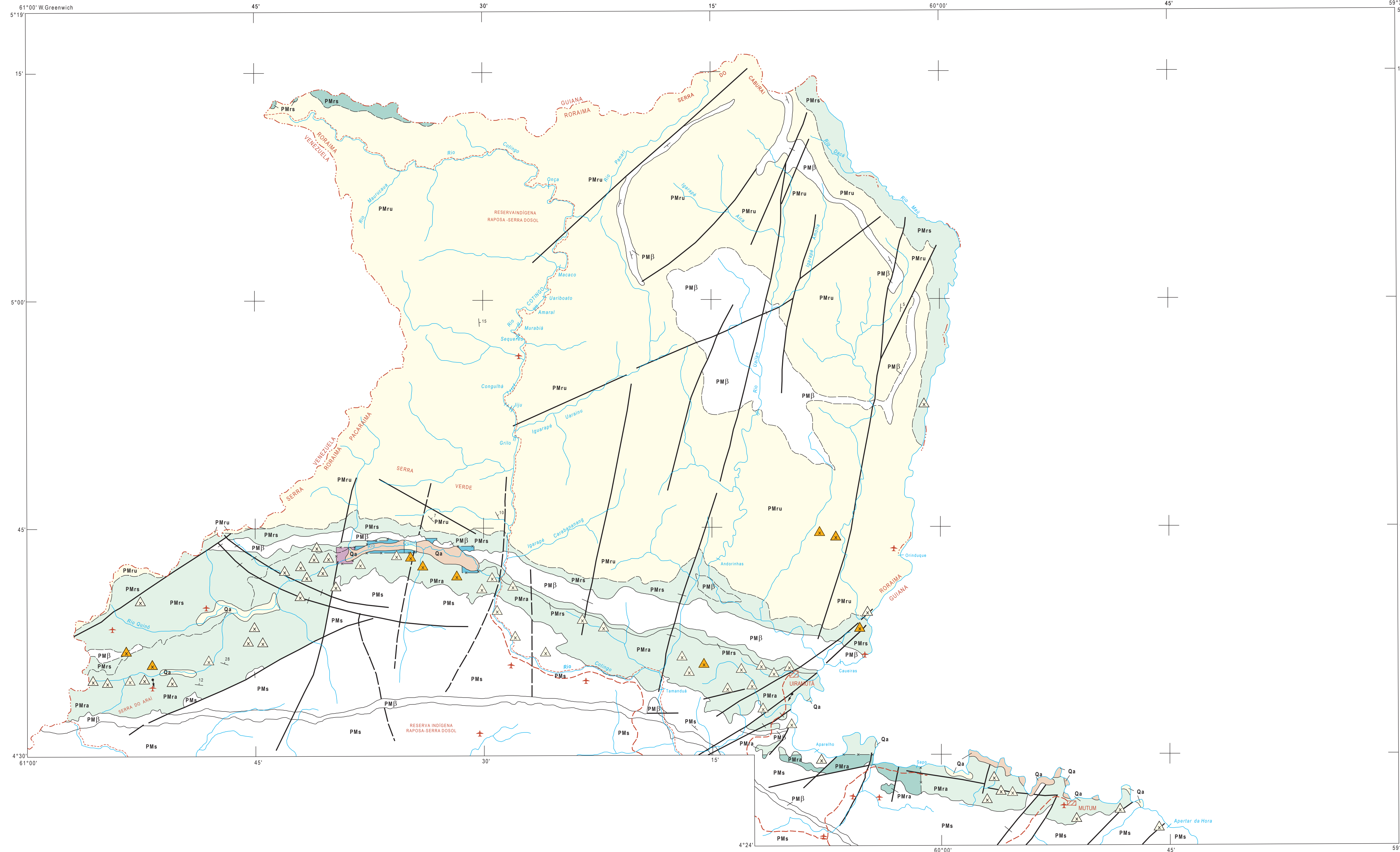


MINISTÉRIO DE MINAS E ENERGIA  
COMPANHIA DE PESQUISA DE RECURSOS MINERAIS  
DIRETORIA DE GEOLOGIA E RECURSOS MINERAIS

**NOTA EXPLICATIVA**  
OS VALORES DO ÍNDICE DE PROSPECTIVIDADE DEMANDADA - IPD RESULTAM DA CONJUGAÇÃO DOS DIVERSOS VALORES DE ÍNDICE DE PROSPECTIVIDADE PRÉVIA - IPP E DE ÍNDICE DE GITOLOGIA QUANTITATIVA - IGQ, OBTIDOS ATRAVÉS DA FÓRMULA:  
 $IPD = \frac{IGQ (200-IPP)}{200}$   
INDICANDO A IMPORTÂNCIA RELATIVA QUE DETERMINADA ÁREA TEM PARA SER PROSPECTADA.

CAMPOS DE VARIAÇÃO PARA REPRESENTAÇÃO DOS VALORES DE IPD	
≤ 05	
> 05 a 10	
> 10 a 15	
> 15 a 20	
> 20 a 25	
> 25 a 30	
> 30 a 35	
> 35 a 40	
> 40 a 45	
> 45 a 50	
> 50 a 55	
> 55 a 60	
> 60 a 65	
> 65 a 70	
> 70 a 75	
> 75 a 80	
> 80 a 85	
> 85 a 90	
> 90 a 95	
> 95 a 100	



ÍNDICE DE PROSPECTIVIDADE DEMANDADA - IPD	
CAMPOS DE VARIAÇÃO DOS VALORES DE IPD	TIPO GITOLOGICO
> 10 a 15	IV - Mineralizações sulfetadas encaixadas em rochas sedimentares, predominantes em relação a componente vulcânica associada
> 05 a 10	X - Pláceres recentes
> 50 a 55	XIII - Paleopláceres do Arqueano ao Proterozóico
> 55 a 60	
> 60 a 65	
> 65 a 70	Ambiente sem caracterização de tipo gitológico segundo o quadro da geologia quantitativa por não ter registro de jazimentos auríferos, à luz do conhecimento atual
0	

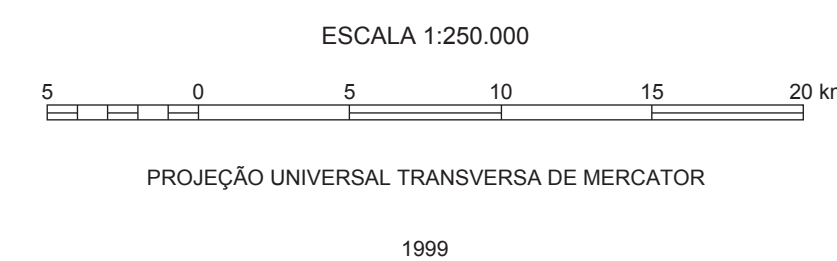
AMBIÊNCIA GEOLÓGICA E LITOESTRATIGRAFIA				
FANEROZÓICO	Cenozóico	Quaternário	Qa	Aluviões: cascalhos, areias, siltes e argilas
	PROTEROZÓICO	Médio	PMβ	Intrusivas básicas: diabásios e microgabros (Diabásio Avanavero)
PMr			Sequência sedimentar intracratônica: arenitos litofeldspáticos e conglomeráticos com intercalações de tufos cineríticos, lignitos e arenitos fufúceos, além de folhelhos e siltes subordinados (u-Formação Uaiá); argilitos, siltes, arenitos, arenitos conglomeráticos e conglomerados (s - Grupo Sapo); siltes, arenitos, arenitos conglomeráticos, conglomerados e brechas intratransformacionais (a-Formação Ara) (Supergrupo Roraima)	
PMs			Extrusivas ácidas e intermediárias: riólitos, riodacitos, dacitos, latos, andesitos, tufos e brechas (Grupo Surumu)	

- Contato
- - - Contato aproximado
- Falha
- - - Falha aproximada
- Paleocomente
- Acumadamento com mergulho médio
- Acumadamento com mergulho indicado
- Limite de zona de IPD não coincidente com contato geológico
- Zona de IPD sem representatividade na escala 1:250.000, com indicação do tipo gitológico
- ▭ Cidade, distrito, povoado
- Drenagem
- Cachoira
- Estrada sem pavimentação
- Limite internacional
- Limite de unidade de preservação (Área Indígena Raposa/Serra do Sol)
- Pista de pouso

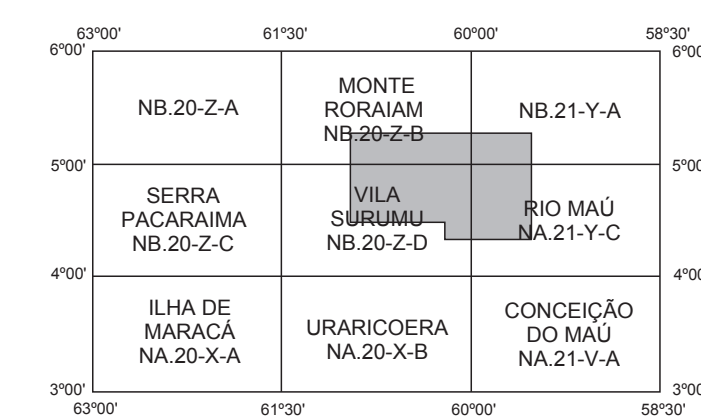
Base geográfica extraída das folhas NB.20-Z-D, NB.21-Y-C e NB.20-Z-B/NB.21-Y-A, editadas, respectivamente em 1978, 1986 e 1993 pela Diretoria do Serviço Geográfico do Exército. Declinação magnética do centro da folha NA.20-Z-D em 1993: 12° 13' W. Cresce - 7° anualmente. Os dados referente a geologia e aos jazimentos auríferos foram obtidos a partir dos Projetos Estudo dos Garimpos Brasileiros (DNPM/CPRM, 1984), Quinó (CODESAM/CPRM, 1985), Rio Vivenda (Rio Vivenda Mineral/CPRM, 1985), Rio Mau (CPRM, 1988) e do Programa Levantamentos Geológicos Básicos do Brasil, Geologia da Região de Cabural (DNPM/CPRM, 1996).



PROGRAMA NACIONAL DE PROSPECÇÃO DE OURO - PNPO  
MAPA DE ÍNDICE DE PROSPECTIVIDADE DEMANDADA  
ÁREA RR-04 - QUINÓ/MAÚ - RORAIMA



LOCALIZAÇÃO DA ÁREA  
SEGUNDO A ARTICULAÇÃO DA FOLHA



Programa concebido e executado pela Companhia de Pesquisas de Recursos Minerais - CPRM. Concepção programática e supervisão: Geólogo Mário Farina. Coordenação nacional: Geólogo Gerson Manoel Muniz de Matos. Assistência técnica: Geólogo Ricardo Gallart de Menezes. Execução: geólogo Feliciano Rosa Borges e João Henrique Larzatti - Superintendência Regional de Manaus. Trabalho executado com base em informações disponíveis até de 1996. Revisado por: DEBEM/DIEMTA - maio/2001. Digitalizado por: Conage Consultoria Técnica Ltda.