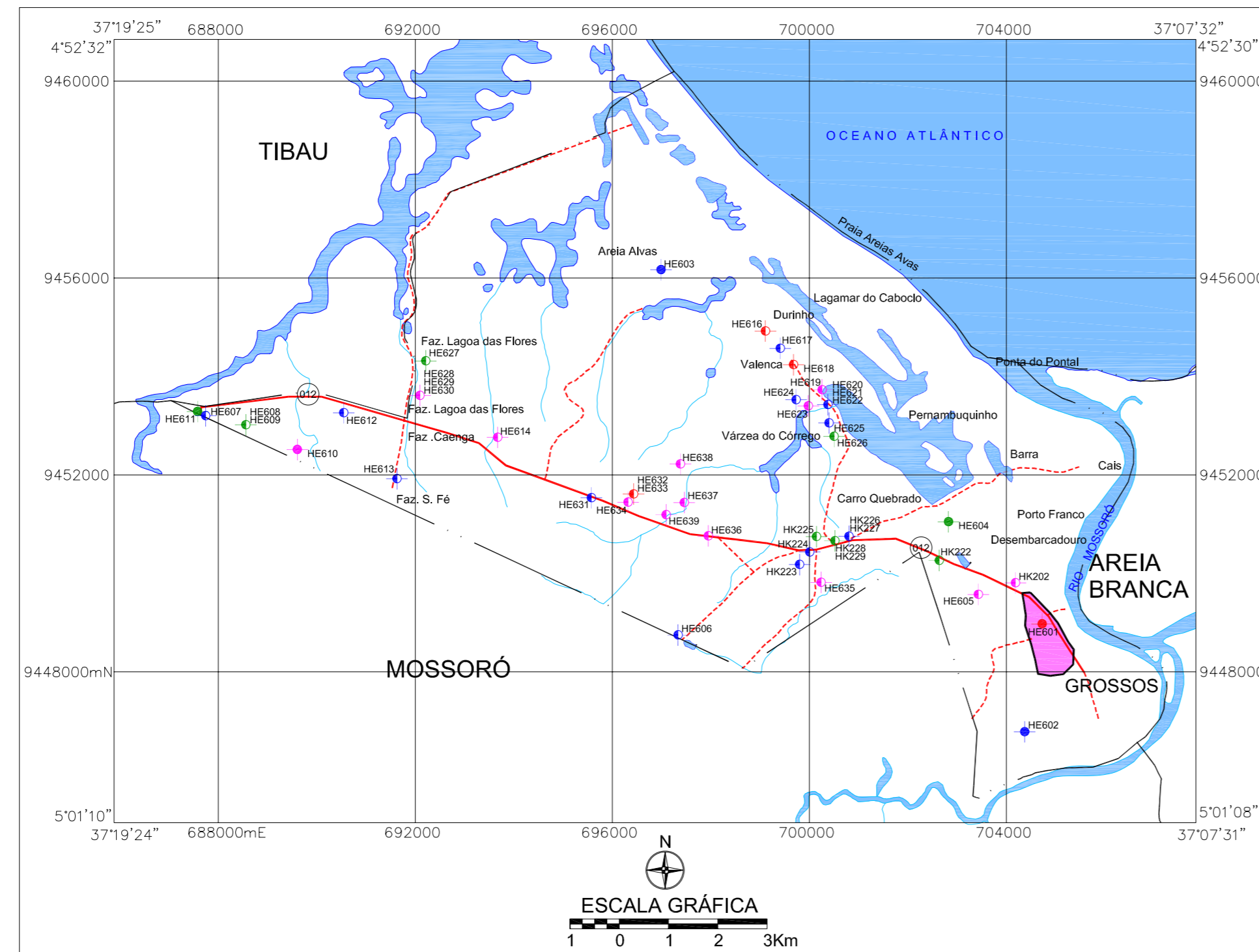


MINISTÉRIO DE MINAS E ENERGIA
SECRETARIA DE GEOLOGIA, MINERAÇÃO E TRANSFORMAÇÃO MINERAL
CPRM - SERVIÇO GEOLÓGICO DO BRASIL

PROJETO CADASTRO DE FONTES DE ABASTECIMENTO
POR ÁGUA SUBTERRÂNEA NO ESTADO DO RIO GRANDE DO NORTE

GROSSOS



LEGENDA

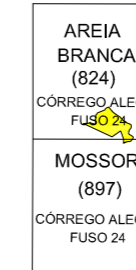
POÇO TUBULAR PÚBLICO	POÇO TUBULAR PRIVADO
● Em Operação	● Em Operação
● Paralisado	● Paralisado
● Não Instalado	● Não Instalado
● Abandonado	● Abandonado
● Poço Escavado	● Fonte Natural

○⁰¹¹N° de ordem correspondente ao Identificador do ponto no banco de dados
 Ex: C751

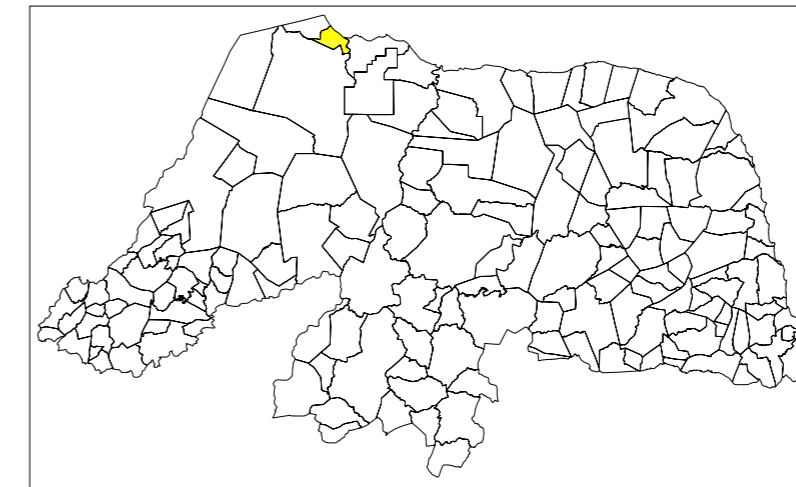
CONVENÇÕES CARTOGRÁFICAS

— Limite estadual	● Sede do Município
- - - Limite municipal	~ Curso d' água permanente
— Estrada pavimentada	~ Curso d' água intermitente
- - - Estrada não pavimentada	~ Açude, barragem, lago e lagoa

ARTICULAÇÃO
DAS CARTAS
DA SUDENE



LOCALIZAÇÃO DO MUNICÍPIO DE GROSSOS - RN



Mapa básico gerado a partir da Base Cartográfica Digital do Estado do Rio Grande do Norte, cedida pela Secretaria de Estado dos Recursos Hídricos - SERHID/RN, composta por vinte e nove cartas topográficas na escala 1:100.000, com Projeção Cartográfica Universal Transversa de Mercator UTM, originárias da SUDENE e atualizadas através de imagens do satélite Landsat 7, ETM+ (Cenas 215/064 de 11.06.2002, 215/065 de 11.06.2002, 216/063 de 01.07.2001 e 216/064 de 20.07.2002), Inventário dos Espelhos d'Água Superficiais do RN, IDEC-1994 e Mapa Rodoviário do RN, DNIT-MT-2002.

O Projeto Cadastramento de Fontes de Abastecimento por Água Subterrânea no Estado do Rio Grande do Norte foi executado pela CPRM - Serviço Geológico do Brasil, através de equipes das Superintendências Regionais de Recife e Salvador e das Residências de Fortaleza e Teresina, no período de julho de 2003 a dezembro de 2004. Os trabalhos foram desenvolvidos sob a coordenação da Divisão de Hidrogeologia e Exploração - DIHEXP do Departamento de Hidrologia - DEHID, Rio de Janeiro.

 Serviço Geológico do Brasil	 Programa Luz para todos	 UM PAÍS DE TODOS
Secretaria de Geologia, Mineração e Transformação Mineral	Secretaria de Planejamento e Desenvolvimento Energético	Ministério de Minas e Energia

MAPA DE PONTOS D'ÁGUA
2005