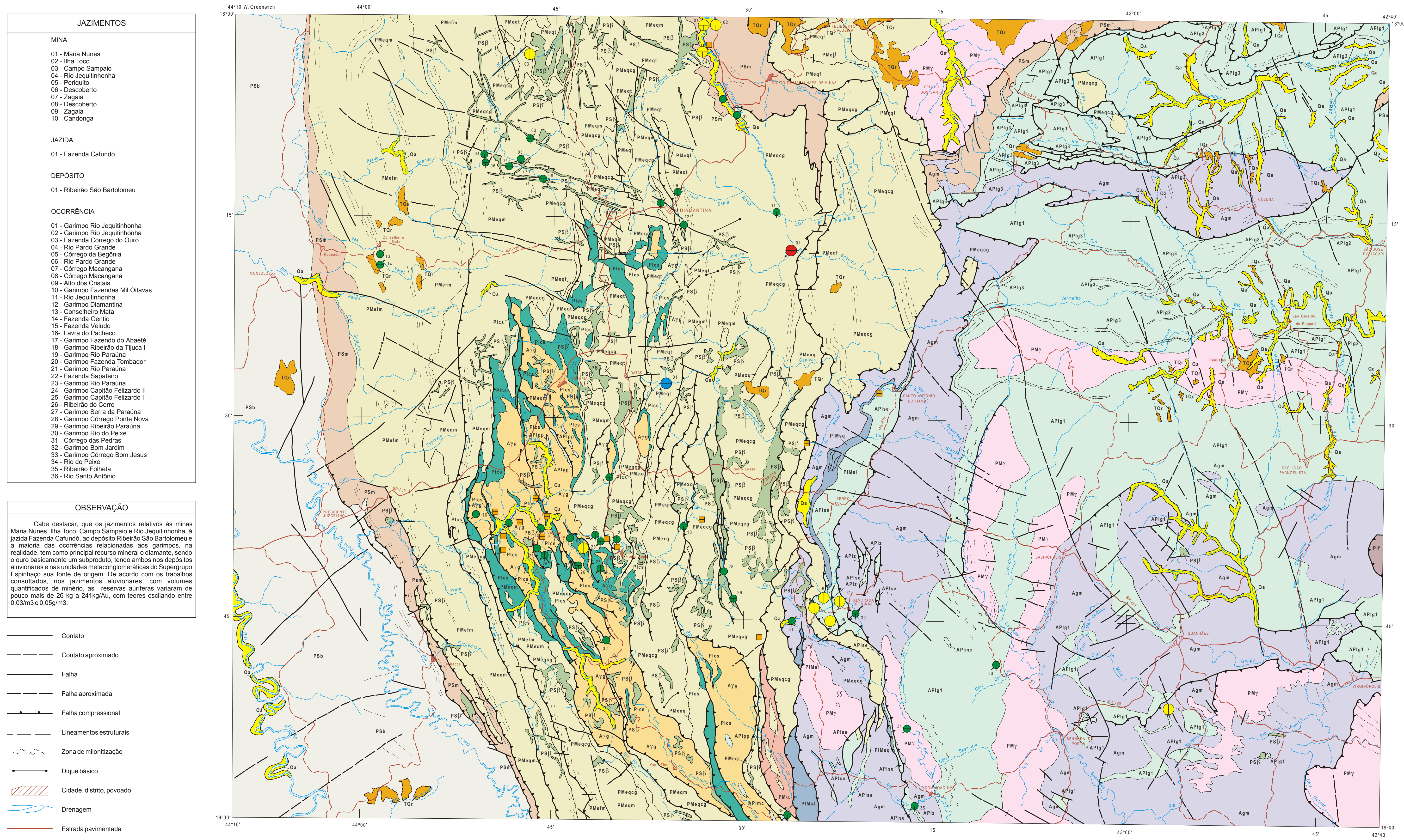


MINISTÉRIO DE MINAS E ENERGIA
COMPANHIA DE PESQUISA DE RECURSOS MINERAIS
DIRETORIA DE GEOLOGIA E RECURSOS MINERAIS



JAZIMENTOS	
MINA	
01 - Maria Nunes	
02 - Iha Toco	
03 - Campo Sampaio	
04 - Rio Jequitinhonha	
05 - Periquito	
06 - Descoberto	
07 - Zagala	
08 - Descoberto	
09 - Zagala	
10 - Candonga	
JAZIDA	
01 - Fazenda Cafundó	
DEPOSITO	
01 - Ribeirão São Bartolomeu	
OCORRÊNCIA	
01 - Garimpo Rio Jequitinhonha	
02 - Garimpo Rio Jequitinhonha	
03 - Fazenda Corrego do Ouro	
04 - Rio Pardo Grande	
05 - Corrego da Begônia	
06 - Rio Pardo Grande	
07 - Corrego Macangana	
08 - Corrego Macangana	
09 - Alto dos Cristais	
10 - Garimpo Fazendas Mil Oitavas	
11 - Rio Jequitinhonha	
12 - Garimpo Diamantina	
13 - Conselheiro Mata	
14 - Fazenda Célio	
15 - Fazenda Veludo	
16 - Lavra do Pacheco	
17 - Garimpo Fazendo do Abaeté	
18 - Garimpo Ribeirão da Tijuca I	
19 - Garimpo Rio Paranaíba	
20 - Garimpo Fazenda Tombador	
21 - Garimpo Rio Paranaíba	
22 - Fazenda Sapateiro	
23 - Garimpo Rio Paranaíba	
24 - Garimpo Capão Felizardo I	
25 - Garimpo Capão Felizardo II	
26 - Ribeirão do Cerro	
27 - Garimpo Serra da Paranaíba	
28 - Garimpo Corrego Ponte Nova	
29 - Garimpo Ribeirão Paranaíba	
30 - Garimpo Rio do Peixe	
31 - Corrego das Pedras	
32 - Garimpo Bom Jardim	
33 - Garimpo Corrego Bom Jesus	
34 - Rio do Peixe	
35 - Ribeirão Folheta	
36 - Rio Santo Antônio	

OBSERVAÇÃO

Cabe destacar, que os jazimentos relativos às minas Maria Nunes, Iha Toco, Campo Sampaio e Rio Jequitinhonha, à jazida Fazenda Cafundó, ao depósito Ribeirão São Bartolomeu e a maioria das ocorrências relacionadas aos garimpos, na realidade, tem como principal recurso mineral o diamante, sendo o ouro basicamente um subproduto, tendo ambos nos depósitos aluvionares e nas unidades metaconglomeradas do Supergruppo Espinhaço sua fonte de origem. De acordo com os trabalhos consultados, nos jazimentos aluvionares, com volumes quantificados de médio, as reservas auferidas variaram de pouco mais de 26 kg a 241kg/Au, com teores oscilando entre 0,03m³ e 0,05g/m³.

- Contato
- Contato aproximado
- Falha
- Falha aproximada
- Falha compressional
- Lineamentos estruturais
- Zona de milonitização
- Dique básico
- Cidade, distrito, povoado
- Drenagem
- Estrada pavimentada
- Estrada não pavimentada

CARACTERÍSTICAS DOS JAZIMENTOS

STATUS	
	MINA ATIVA
	MINA PARALISADA
	JAZIDA
	DEPOSITO
	OCORRÊNCIA
	ALUVIÃO INÍCIO

CLASSE	
	PRIMÁRIA
	ALUVIÃO
	SECUNDÁRIA
	ELUVIÃO/COLUVIÃO

TAMANHO	
	RESERVA + PRODUÇÃO ACUMULADA DE OURO <10t
	INDETERMINADO

GARIMPAGEM	
	ATIVA
	SEM GARIMPAGEM
	PARALISADA

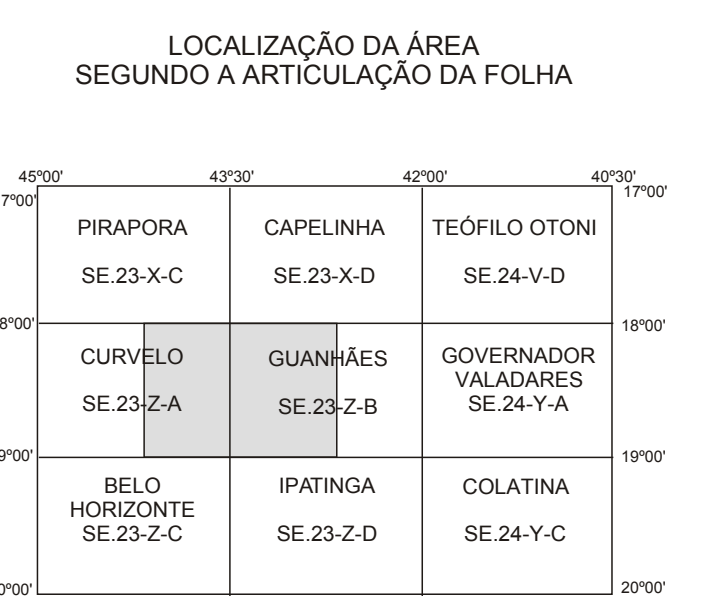
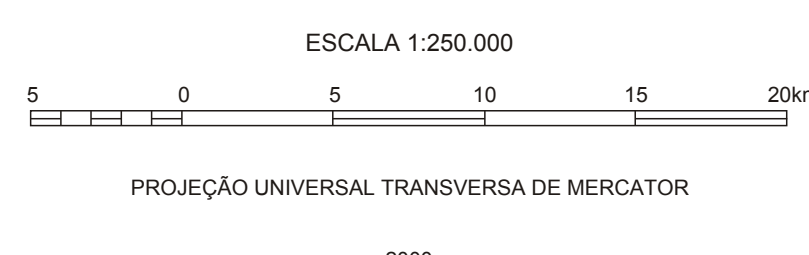
AMBIÊNCIA GEOLÓGICA E LITOESTRATIGRAFIA

PERÍODO	Subperíodo	Unidade	Descrição	
			Descrição	Observações
FANEROZOICO	Quaternário	Qa	Aluviões: sedimentos inconsolidados areno-argilosos com níveis de cascalhos	
		Tqr	Cobertura residual: sedimentos elúvio-colúvionares, argilo-ferrosos, em parte laterizados e localmente com cargas limoníticas	
PROTEROZOICO	Superior	PSb	Seqüência metasedimentar plataforma marinha: mármores calcílicos, filitos e metassiltos laminados (GrupoBarbante/Supergruppo São Francisco)	
		PSm	Seqüência metasedimentar plataforma flúvio-glácio-marinha: metaconglomerados, quartzitos, micaxistos, metarenitos, metassiltos, metadiámiticos (Grupo Macaúbas/Supergruppo São Francisco)	
		PSj	Intrusivas básicas tardíectônicas: metadiabásios e metagabros, localmente milonitizados	
	Médio	PMa	Seqüência metasedimentar plataforma flúvio-marinha: associação rítmica de quartzitos micáceos e sericitas filitos (qf); predomínio de quartzitos micáceos finos e médios, localmente ferruginosos, com frequentes níveis de filitos hematíticos, além de raros corpos de metaconglomerados (qf); quartzitos pouco a muito ferruginosos, finos a grossos, até microconglomerados, com frequentes intercalações de quartzos filitos, filitos hematíticos e metaconglomerados mono e polimíticos (qzg); xistos pelíticos e quartzos finos, com restos de níveis carbonáticos, eventualmente fosfáticos (qx); quartzos finos e puros, com intercalações locais de metargilitos, quartzos médios a grossos e quartzos micáceos (pm); seqüência rítmica de filitos, metassiltos e quartzos finos micáceos e feldspáticos (fm) (Supergruppo Espinhaço)	
		PMi	Extrusivas básicas metaplúvianas básicas xistificadas ou não, com estruturas em almofadas, localmente com níveis tufaceos e calcários (J) (Supergruppo Espinhaço)	
		PMj	Intrusivas ácidas: granitos leucocráticos, isotrópos a foliados, localmente porfíricos e migmatizados, com enclaves de rochas metabásicas, e graníloides porfiróbasílicos circa a rioses, foliados ou não (Suite Borrachudo e corpos Jacim, Dom Joaquim e Itangá)	
		PMk	Extrusivas ácidas: metarrioritos e metarrioritos e secundariamente microgênitos miloníticos (Unidade Metálgica Conceição/Mato Dentro)	
	Inferior	PIm	Seqüência metasedimentar plataforma: quartzitos micáceos, localmente ferruginosos, com intercalações filíticas e eventuais níveis de metaconglomerados polimíticos (qf); formações ferríferas bandadas com intercalações de quartzos finos, ferruginosos ou não (f); filitos com intercalações de quartzos micáceos ou ferruginosos, localmente com características turbulíticas (f) (Grupo Serra da Serpentina)	
		Pic	Seqüência metavulcano-sedimentar de baixo a médio grau: quartzos muscovita xistos com ou sem cianita e/ou turmalina, com intercalações de quartzitos, ferruginosos ou não, de formações ferríferas bandadas e de rochas metavulcânicas ácidas e básicas (Grupo Costa Serra)	
		Pif	Seqüência metamórfica de médio grau: biotita ortognáisses migmatíticos e micaxistos, secundariamente, quartzitos, anfibolitos e rochas calcissilitadas (Formação Figura 7)	
ARQUEOZOICO	Indivíduo	API	Terranos tipo granito-greenstone: rochas metamáficas e metauramáficas, com discretas intercalações de formações ferríferas e quartzitos ferruginosos, além de xistos pelíticos, grafíticos ou não, em associação ítmica com bifs (g1); gnaisses bandados, piraxeníticos e bota-anfólio gnaisses, em parte migmatizados, com intercalações anfibolitos, quartzitos, formações ferríferas bandadas, rochas calcissilitadas e, mais recentemente, xistos ultramáficos (g2); quartzitos arcoseanos e micáceos (g3); rochas metavulcânicas ultramáficas (mc); rochas metavulcânicas máficas, ultramáficas e félsicas, com intercalações de formações ferríferas bandadas (gp); talco xistos, talco-clorita xistos, serpentinitos e, em menor escala, rochas metabásicas, quartzitos e formações ferríferas (se); quartzitos micáceos, ferruginosos e/ou fuchsilíticos, formações ferríferas, metacherts, cianita xistos e, mais raramente, rochas metauramáficas (z), (g1, g2, g3 Grupo Guanhães; mc: Seqüência Mata Cavalão; pp: Grupo Pedro Pereira, do Grupo Serra; Unidade Zagala)	
		Av	Seqüência ortoderivada: predomínio de granitoides granodioríticos a graníticos, isotrópos a foliados, parcialmente milonitizados, localmente com enclaves tectônicos de formações ferríferas, xistos máficos e ultramáficos e de anfibolitos (Complexo Gouveia)	
		Agm	Terranos gnáissico-migmatíticos: biotita gnaisses granodioríticos a graníticos, gnaisses bandados e rochas charcoaticas (Complexo Basal)	

Base geográfica extraída das folhas SE-23-Z-A (Curvelo) e SE-23-Z-B (Guanhães), editadas pelo IBGE em 1980 e 1983, respectivamente. Declinações magnéticas dos centros das respectivas folhas: 18°52' W (1980) e 20°11' W (1983). Crescem: 8º anualmente. Os dados relativos à geologia e aos jazimentos auríferos foram extraídos do Projeto Espinhaço - Folhas Presidente Kubitschek, Diamantina, Rio Vermelho, São Sebastião do Maranhão, Guanhães e Serro (SEME/COMIG/UFMG, 1986). Projeto Mapas Metalogênicos e de Prospecção de Recursos Minerais - Folhas Curvelo e Guanhães (DNP/CPRM, 1984/85) e de relatórios de pesquisa do DNP/CPRM.



PROGRAMA NACIONAL DE PROSPECÇÃO DE OURO - PNPO
MAPA DE JAZIMENTOS AURÍFEROS
ÁREA MG-04 - SERRO - MINAS GERAIS



Programa concebido e executado pela Companhia de Pesquisa de Recursos Minerais - CPRM. Concepção programática e supervisão: geólogo Mário Fatina. Coordenação nacional: geólogo Gerson Manoel Muntz de Mattos. Assistência técnica: geólogo Ricardo Gallari de Menezes. Execução: geólogos Patrícia Alves Junqueira e Roberto Felício Matuf - Superintendência Regional de Belo Horizonte. Trabalho executado com base em informações disponíveis até 1998. Revisado por: DERE/DIMETA - Out/2001. Digitalizado por: CONAGE Consultoria Técnica Ltda.