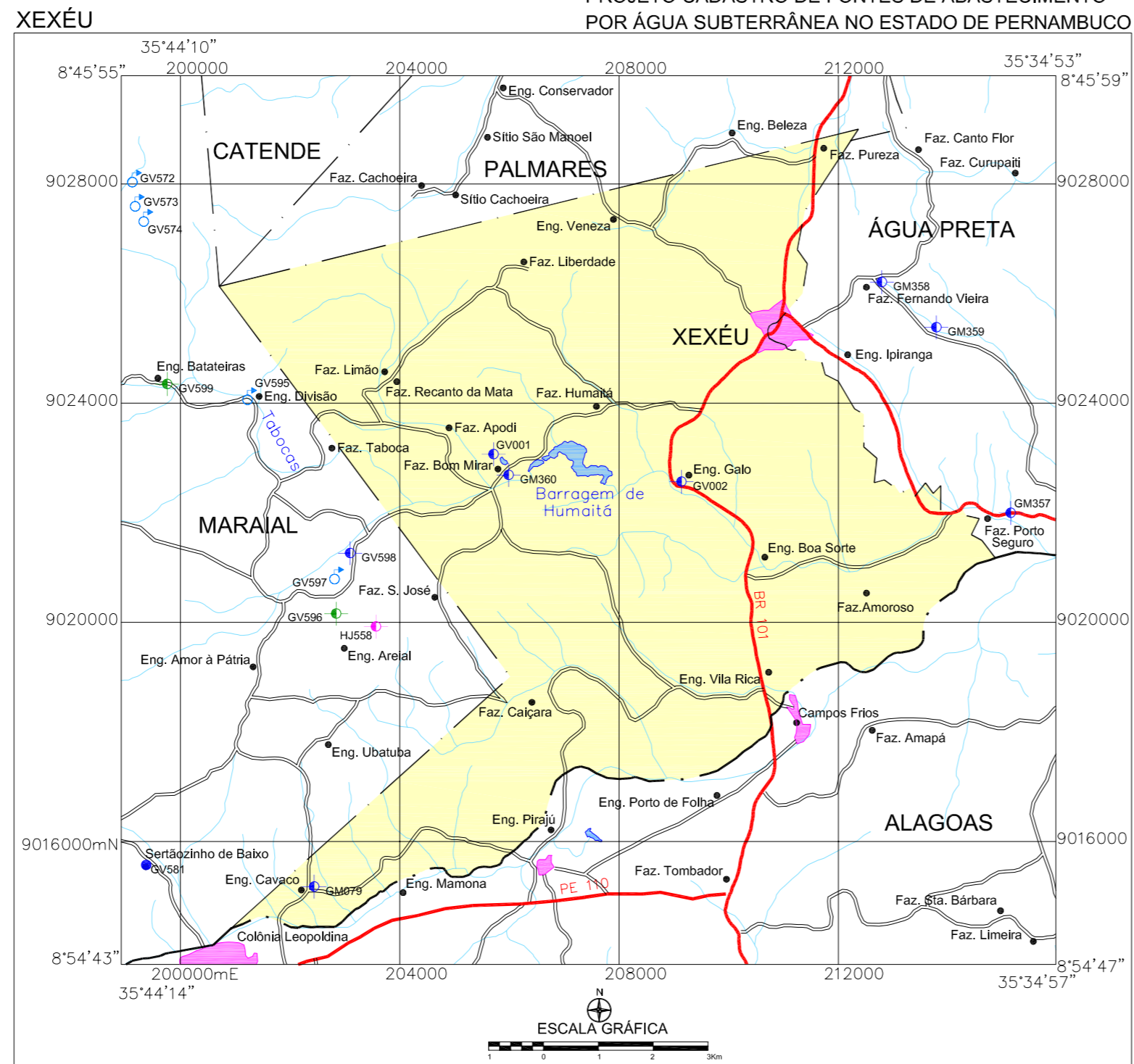
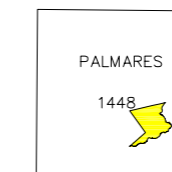


**MINISTÉRIO DE MINAS E ENERGIA**  
**SECRETARIA DE GEOLOGIA, MINERAÇÃO E TRANSFORMAÇÃO MINERAL**  
**CPRM - SERVIÇO GEOLÓGICO DO BRASIL**

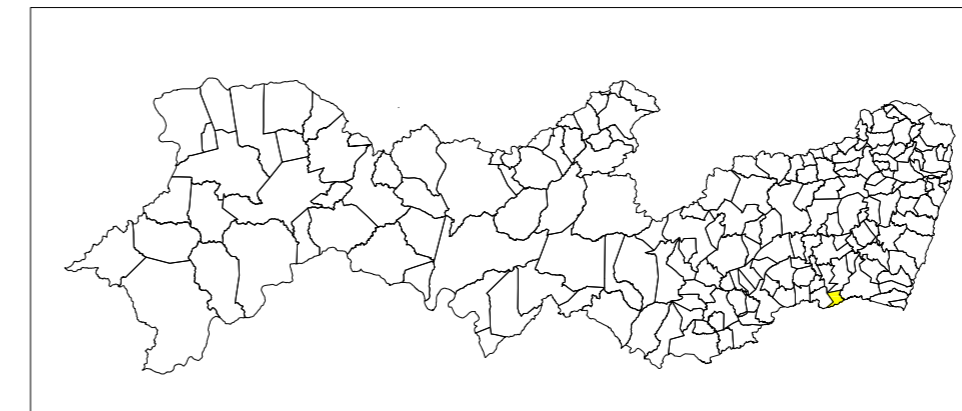
PROJETO CADASTRO DE FONTES DE ABASTECIMENTO  
 POR ÁGUA SUBTERRÂNEA NO ESTADO DE PERNAMBUCO



ARTICULAÇÃO  
 DAS CARTAS  
 DA SUDENE



LOCALIZAÇÃO DO MUNICÍPIO DE XEXÉU-PE



Mapa básico gerado a partir da Base Cartográfica Digital do Estado de Pernambuco, adquirida junto ao Instituto de Tecnologia de Pernambuco - ITEP, composta por cinquenta e sete cartas topográficas na escala 1:100.000, com Projeção Cartográfica Universal Transversa de Mercator UTM, originárias da SUDENE e atualizadas através de imagens do satélite Landsat 5, ETM+ (Cenas 214/65, 214/66, 215/65, 215/66, 216/65, 216/66, 217/65, 217/66 e 218/66; com datas variando entre os anos de 1994 a 2000).

O Projeto Cadastro de Fontes de Abastecimento por Água Subterrânea no Estado de Pernambuco foi executado pela CPRM - Serviço Geológico do Brasil, através de equipes das Superintendências Regionais de Recife, Salvador, Belo Horizonte, Porto Alegre e das Residências de Fortaleza e Teresina, no período de outubro de 2003 a dezembro de 2005. Os trabalhos foram desenvolvidos sob a coordenação da Divisão de Hidrogeologia e Exploração - DIHEXP do Departamento de Hidrologia - DEHID, Rio de Janeiro.

**LEGENDA**

POÇO TUBULAR PÚBLICO	POÇO TUBULAR PRIVADO
● Em Operação	● Em Operação
● Paralizado	● Paralizado
● Não Instalado	● Não Instalado
● Abandonado	● Abandonado
● Poço Escavado	● Fonte Natural

**CONVENÇÕES CARTOGRÁFICAS**

— — — Limite estadual	◆ Distrito
— — — Limite municipal	● Localidade
— — — Estrada pavimentada	— — — Curso d' água permanente
— — — Estrada não pavimentada	— — — Curso d' água intermitente
◆ Sede do Município	— Açude, barragem, lago e lagoa

911 N° de ordem correspondente ao identificador do ponto no banco de dados  
 Ex: C751

**MAPA DE PONTOS D'ÁGUA**  
 2005