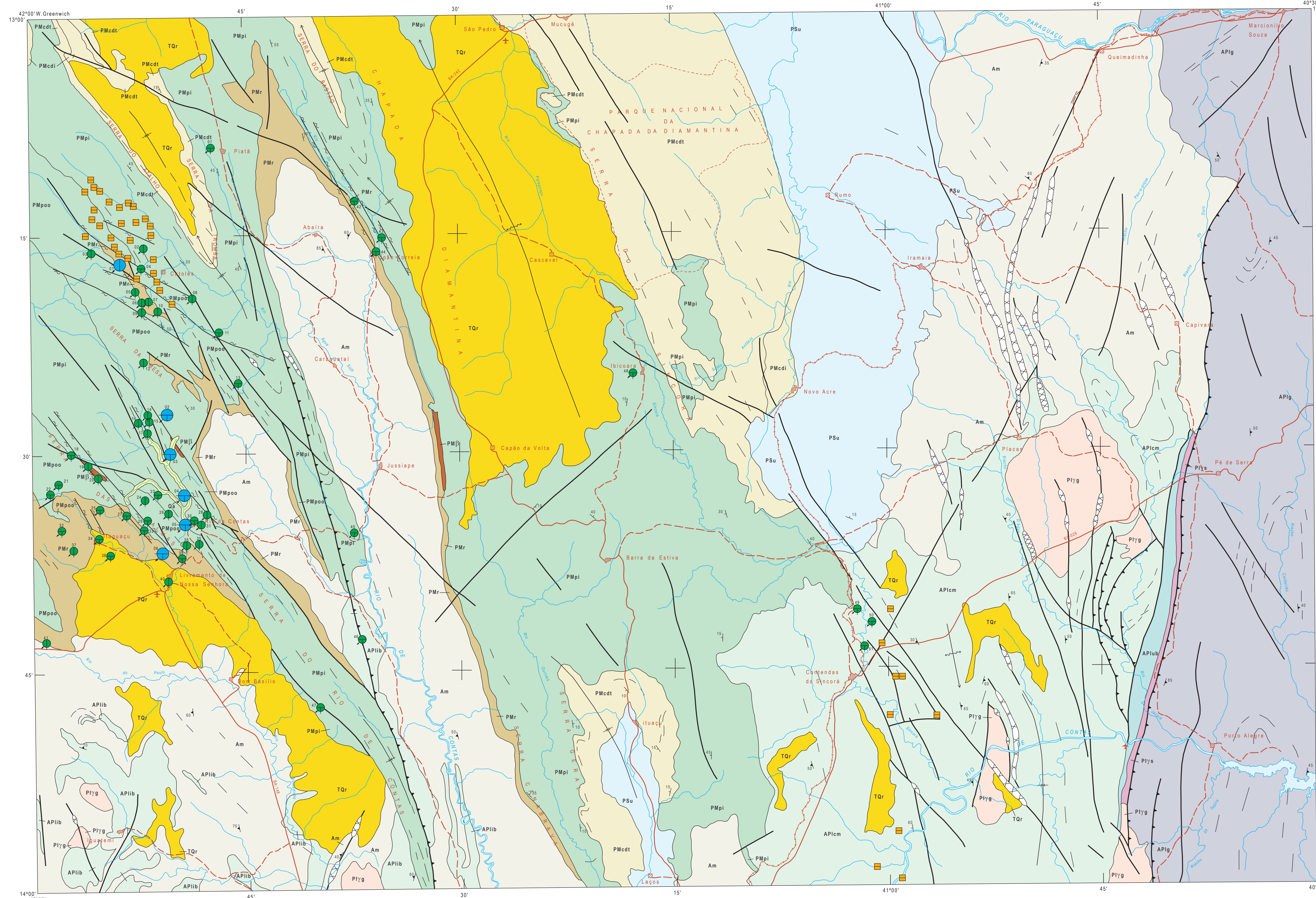


MINISTÉRIO DE MINAS E ENERGIA
COMPANHIA DE PESQUISA DE RECURSOS MINERAIS
DIRETORIA DE GEOLOGIA E RECURSOS MINERAIS

JAZIMENTOS	
DEPÓSITO	
01 - Garimpo Bem Querer	
02 - Serra Vermelho	
03 - Riacho das Pedras	
04 - Fazenda Brumadinho	
05 - Rio Brumado	
06 - Riacho do Junco	
OCORRÊNCIA	
01 - Lavra do Inferno	
02 - Garimpo do Sambamba	
03 - Garimpo do Cigano	
04 - Fazenda Água Limpá	
05 - Garimpo do Melgualdes	
06 - Garimpo do Deradido	
07 - Garimpo do Levi	
08 - Garimpo do Engenho	
09 - Garimpo da Bitoca	
10 - Garimpo do Toucinho	
11 - Rio Água Suja	
12 - Garimpo Poço do Negro	
13 - Serra Porco Gordo	
14 - Lavra do Sincinato	
15 - Garimpo Data D'el Rei	
16 - Serra do Dourado	
17 - Garimpo Capoeira	
18 - Garimpo Folhetas	
19 - Garimpo Serra do Pau Queimado	
20 - Lavra da Silvinha	
21 - Garimpo do Queiroz/Serra das Almas	
22 - Lavra do Fogo	
23 - Garimpo Serra da Marcelina	
24 - Garimpo Dix Orlans	
25 - Garimpo Serra das Almas	
26 - Garimpo da Várzea	
27 - Garimpo da Camarinha	
28 - Mina do Diogo	
29 - Garimpo do Cercado	
30 - Garimpo Riacho dos Brechos	
31 - Garimpo da Olaria	
32 - Garimpo Riacho do Salto	
33 - Garimpo Vale do Brumadinho	
34 - Garimpo do Saco Taquari/Rocinha	
35 - Garimpo do Bontio	
36 - Garimpo do Raposo	
37 - Garimpo Carabral/Vicinas	
38 - Garimpo Córrego do Macaco	
39 - Salto do Rio Brumado	
40 - Garimpo do Riacho do Ouro	
41 - Lavra da Melancia	
42 - Rio de Contas	
43 - Garimpo do Mandical	
44 - Garimpo Feixe da Lapa	
45 - Rio de Contas	
46 - Garimpo do Morcegozinho	
47 - Lavra do Umbuzeiro	
48 - Rio Macaco	
49 - Rio Sincará	
50 - Fazenda Sucunú	
51 - Rio Sincará	



CARACTERÍSTICAS DOS JAZIMENTOS		
STATUS		
DEPÓSITO	OCORRÊNCIA	INDÍCIO
CLASSE		
PRIMÁRIA	SECUNDÁRIA	
TAMANHO		
RESERVA + PRODUÇÃO ACUMULADA DE OURO	INDETERMINADO	
<10t		
GARIMPAGEM		
PARALISADA		

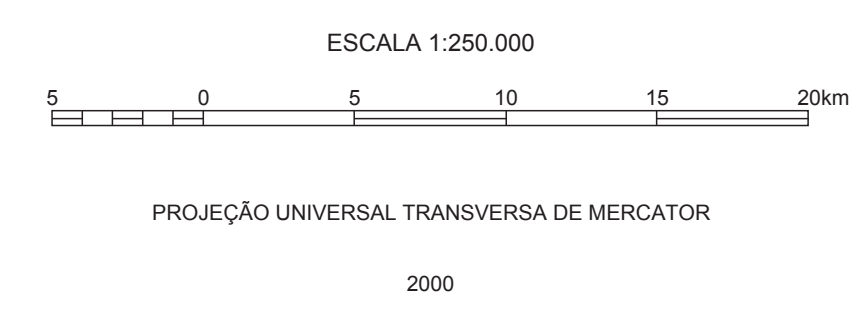
AMBIÊNCIA GEOLÓGICA E LITOESTRATIGRAFIA	
FANEROZÓICO	Quaternário Qa Aluviões; sedimentos areno-argilosos com níveis de cascalho
	Terciário Tqr Cobertura residual: areias esbranquiçadas e/ou material arenoso-argiloso e cascalhos
PROTEROZÓICO	Superior PSu Cobertura sedimentar dobrada: filitos, metacalcários, metarenitos, metassiltitos, metarcódeos, ardósias e paraconglomerados polimíticos (Grupo Una)
	PMcd Cobertura Sedimentar plataforma dobrada: metassiltitos, metargilosos, metarenitos, quartzitos e lentes de metaconglomerados polimíticos (Grupo Chapada Diamantina/Indiviso (I)); quartzitos com níveis metareníticos e frequentes lentes de conglomerados polimíticos e subordinadamente filitos sericiticos e hematíticos e metassiltitos (Grupo Chapada Diamantina/Formação Tombador (II))
	Médio PMI Intrusivas básicas: gabros e diabásios
	PMp Cobertura sedimentar plataforma dobrada: quartzitos feldspáticos e sericiticos com níveis de paraconglomerados, filitos, metarenitos, metassiltitos e restritos níveis de metaconglomerados polimíticos (Grupo Paraguaçu/Indiviso (I)); ardósias, quartzitos e metaconglomerados polimíticos básicos (Grupo Paraguaçu/Formação Ouricuri do Ouro (OO))
PMr Sequência metavulcano-sedimentar de baixo grau: metavulcanitos ácidos a intermediários, metarenitos, quartzitos, metarenitos com níveis de metaconglomerados e metassiltitos (Complexo Rio dos Remédios)	
Inferior	PIyg Intrusivas ácidas tardi a pós-tectônicas: granitos e biotita-muscovita granitos
	PIys Intrusivas ácidas alcalinas: sienitos foliados
ARQUEOZÓICO	API Sequência metavulcano-sedimentar de baixo grau: xistos, filitos, metacarbonatos, calcissilicáticas, quartzitos, metavulcânicas ácidas a intermediárias, metatrabaços, anfibolitos (Complexo Ibitira-Brumado (IB)); metarenitos, filitos, metassiltitos, micaxistos, calcissilicáticas, metabásicas, metatufos, metacherts, metargiluvicos, anfibolitos, mármores, metavulcânicas ácidas a intermediárias, quartzitos, formações ferríferas (Complexo Contendas-Mirante (cm))
	APIub Rochas máfico-ultramáficas, diferenciadas, metamorfizadas em graus variáveis
	APIg Sequência granulítica: granulitos, charnokitos, calcissilicáticas, mármores, proteronitos, serpentinitos, dioritos, gneissobásitos (Complexo Granulítico)
Am Sequência gnáissico-migmatítica: biotita-hornblenda gnáisses, granitos, granodioritos, anfibolitos, metatrabaços, granulitos, quartzitos, gnáisses e migmatitos (Complexo Migmatítico-Granulítico)	

Contato	Veio de quartzo
Falha	Cidade, distrito, povoado
Falha compressional	Drenagem
Zona de cisalhamento	Estrada pavimentada
Lineamentos estruturais	Estrada sem pavimentação
Sinclinal com indicação de caimento	Estrada de ferro
Sinclinal sem indicação de caimento	Pista de pouso
Anticlinório com indicação de caimento	Limite de unidade de preservação (parque nacional)
Acaramento medido	
Folição medida	

Base geográfica extraída da folha SD-24-V-C editada em 1980 pela Diretoria do Serviço Geográfico. Declinação magnética do centro da folha em 1983: 23° 12' W. Cresce 7" anualmente. Os dados relativos à geologia e aos jazimentos foram extraídos do Projeto Bahia (DNPM/CPRM, 1975), Projeto Rochas Elusivas no Sudeste da Chapada Diamantina - BA (CPRM, 1975), Projeto Espinhaço Seterioral (DNPM/CPRM/CNEN, 1975), Projeto Ouro de Rio de Contas (SME/CPRM, 1976), Projeto Contendas - Mirante (SME/CPRM, 1979), Projeto Integração Geológico - Geofísico Itaberaba - Belmonte (DNPM/CPRM, 1979), Projeto Brumado - Caetés (DNPM/CPRM, 1980), Projeto Rio Jacaré (SME/CPRM, 1981), Projeto Aurora - Travessão (CPRM, 1981), Projeto Cartas Metalogenéticas e de Previsão de Recursos Minerais, Folha Lavramento de Brumado (DNPM/CPRM, 1985) e de relatórios de pesquisa do DNPM.



PROGRAMA NACIONAL DE PROSPECÇÃO DE OURO - PNPO
MAPA DE JAZIMENTOS AURÍFEROS
ÁREA BA-08 - RIO DE CONTAS/IBITIARA SUL - BAHIA



LOCALIZAÇÃO DA ÁREA
SEGUNDA ARTICULAÇÃO DA FOLHA

IBOTIRAMA SD-23-X-B	SEABRA SD-24-V-A	ITABERABA SD-24-V-B
BOM JESUS DA LAPA SD-23-X-D	LAVRAMENTO DE BRUMADO SD-24-V-C	JEQUIÉ SD-24-V-D
GUANAMBI SD-23-Z-B	VITÓRIA DA CONQUISTA SD-24-Y-A	ELIEUS SD-24-Y-B



Programa concebido e executado pela Companhia de Pesquisa de Recursos Minerais - CPRM. Concepção programática e supervisão: geólogo Mário Farina. Coordenação nacional: geólogo Gerson Manoel Muniz de Matos. Assistência técnica: geólogo Ricardo Gallart de Menezes. Execução: geólogo Luiz Moacyr de Carvalho e Carlos A. da Silva - Superintendência Regional de Salvador. Trabalho executado com base em informações disponíveis até 1998. Revisado por: DEREM/DIMETA - Out/2001. Digitalizado por: CONAGE Consultoria Técnica Ltda.