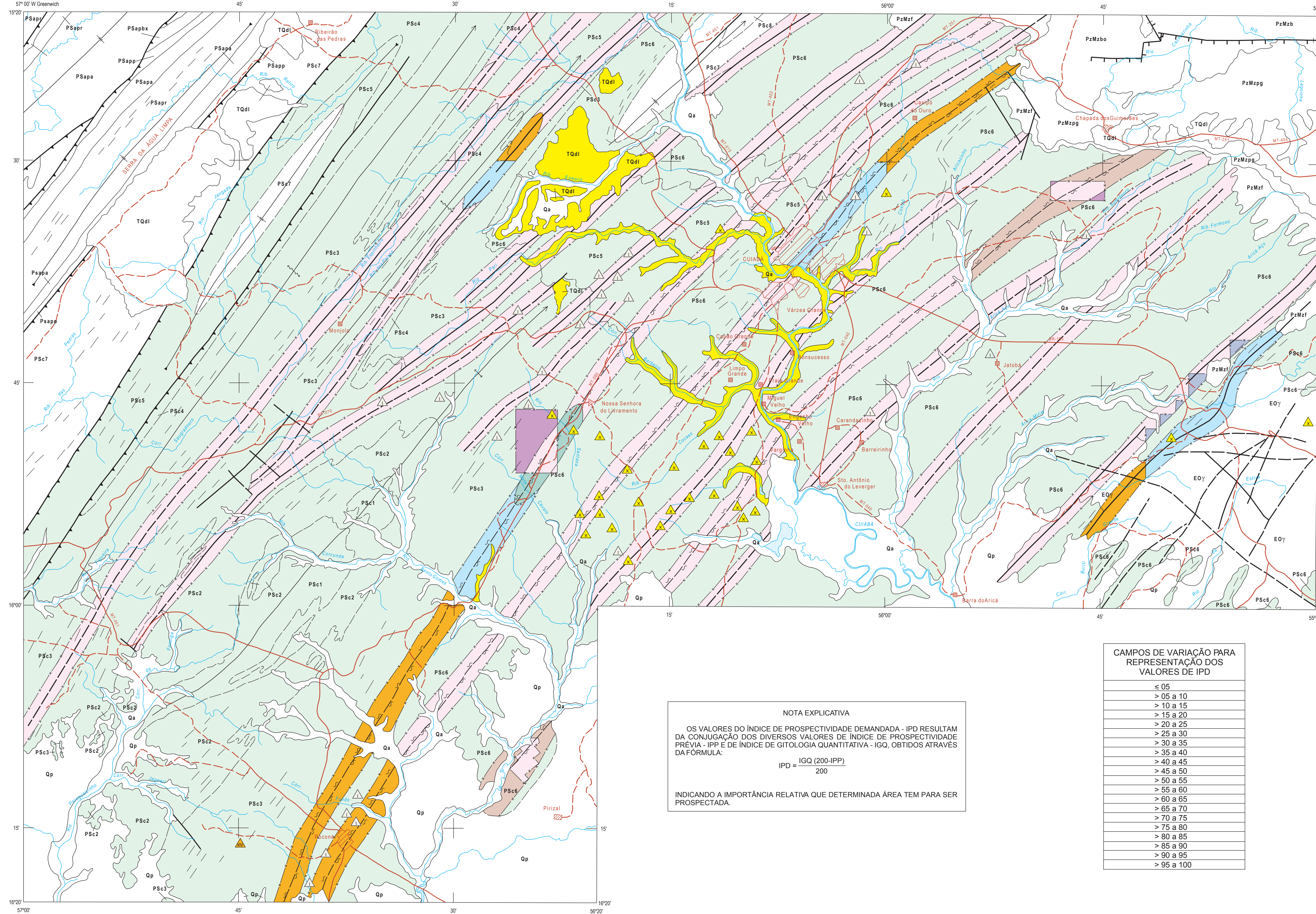


MINISTÉRIO DE MINAS E ENERGIA
COMPANHIA DE PESQUISA DE RECURSOS MINERAIS
DIRETORIA DE GEOLOGIA E RECURSOS MINERAIS



NOTA EXPLICATIVA
OS VALORES DO ÍNDICE DE PROSPECTIVIDADE DEMANDADA - IPD RESULTAM DA CONJUGAÇÃO DOS DIVERSOS VALORES DE ÍNDICE DE PROSPECTIVIDADE PRÉVIA - IPP E DE ÍNDICE DE GITOLOGIA QUANTITATIVA - IQG, OBTIDOS ATRAVÉS DA FÓRMULA:
 $IPD = \frac{IPP \cdot IQG}{200}$
INDICANDO A IMPORTÂNCIA RELATIVA QUE DETERMINADA ÁREA TEM PARA SER PROSPECTADA.

CAMPOS DE VARIÇÃO PARA REPRESENTAÇÃO DOS VALORES DE IPD

≤ 05
> 05 a 10
> 10 a 15
> 15 a 20
> 20 a 25
> 25 a 30
> 30 a 35
> 35 a 40
> 40 a 45
> 45 a 50
> 50 a 55
> 55 a 60
> 60 a 65
> 65 a 70
> 70 a 75
> 75 a 80
> 80 a 85
> 85 a 90
> 90 a 95
> 95 a 100

ÍNDICE DE PROSPECTIVIDADE DEMANDADA - IPD

CAMPOS DE VARIÇÃO DOS VALORES DE IPD	TIPO GITOLOGICO
> 10 a 15	I - Residual/superfície desenvolvida em zonas de favorabilidade geológico-econômica
> 20 a 25	
> 25 a 30	
> 10 a 15	X - Pláceres recentes
> 15 a 20	XI - Sequência carbonatada-carbonosa
> 25 a 30	
> 30 a 35	
> 35 a 40	XIV - Filões quartzo-auríferos relacionados a grandes lineamentos crustais (falhas e zonas de cisalhamento)
> 40 a 45	
> 45 a 50	
> 50 a 55	
> 55 a 60	Ambiente sem caracterização de tipo geológico segundo o quadro da geologia quantitativa padrão e sem registros de jazimentos auríferos, à luz do conhecimento atual
0	

AMBIÊNCIA GEOLÓGICA E LITOESTRATIGRAFIA

PERÍODO	ÉPOCA	UNIDADE	DESCRIÇÃO	
FANEROZOICO	Cenozoico	Quaternário	Q	Coberturas superiores: sedimentos recentes inconsolidados constituídos por cascalhos, areias, siltes e argilas (Aluviões - a); sedimentos argilo-arenosos, com predomínio de areias finas a grossas até conglomeráticas, com fração silto-argilosa, parcialmente laterizadas (Formação Pantanal - p)
		Terciário	TQd1	Cobertura residual: solos avermelhados imaturos a maturos com conchas ferruginosas e horizontes mosqueados (Cobertura Detrito-Laterítica)
	Paleozóico/Mesozóico		PzMz	Sequência sedimentar plataforma marinha: arenitos conglomeráticos avermelhados e siltilitos calcíferos (Formação Bauri - b); arenitos avermelhados finos (Formação Botucatu - bo); siltilitos, folhelhos e arenitos ferruginosos (Formação Ponta Grossa - pg); arenitos brancos e avermelhados ortozoníticos (Formação Furnas - f)
Ecocambriano		EO7	Intrusivas ácidas: granitos rosados isotrópicos a levevemente orientados, localmente cataclásticos (Granito São Vicente)	
PROTEROZOICO	Superior	PSap	Sequência plataforma dobrada anguimetamórfica: arenitos ortozoníticos a feldspáticos, arcóseos e siltilitos (Formação Raizama - r); calcários margosos, dolomitos, dolomitos com sillex e lentes de arenitos e siltilitos (Formação Araras - a); conglomerados oligomíticos com matriz areno-argilosa gravauqueana (Formação Puga - p); folhelhos, metasiltilos, metarcóseos e metagrauvacas (Formação Bauri - bx) (Grupo Alto Paraguai)	
		PSc	Sequência metassedimentar marinha/gilácio-marinha: mármores calcíticos e dolomíticos, margas e siltilitos ferruginosos (8); metaparaconglomerados petromíticos com matriz areno-argilosa, ocasionalmente carbonática, com restritas intercalações de filitos e metarenitos (7); siltilitos conglomeráticos a microconglomeráticos com matriz areno-argilosa a carbonática, com subordinadas intercalações de metacalcários, filitos e quartzitos (6); quartzos filitos e filitos sericiticos, com lentes de metaconglomerados, metarenitos e metarcóseos (5); metaparaconglomerados petromíticos com matriz filítica silto-argilosa e mais raramente carbonática, com intercalações subordinadas de filitos sericiticos e metarenitos ferruginosos (4); filitos sericiticos a conglomeráticos e, mais raramente, filitos carbonáticos e hematíticos, em associação com metaconglomerados, metarcóseos e metarenitos, localmente ferruginosos, além de lentes de mármores calcíticos (3); metarenitos arcóseos e carbonáticos, metarcóseos, filitos carbonosos, além de lentes de mármores calcíticos (2); filitos sericiticos com intercalações de filitos e metarenitos, algo carbonosos (1) (Grupo Cuiabá)	

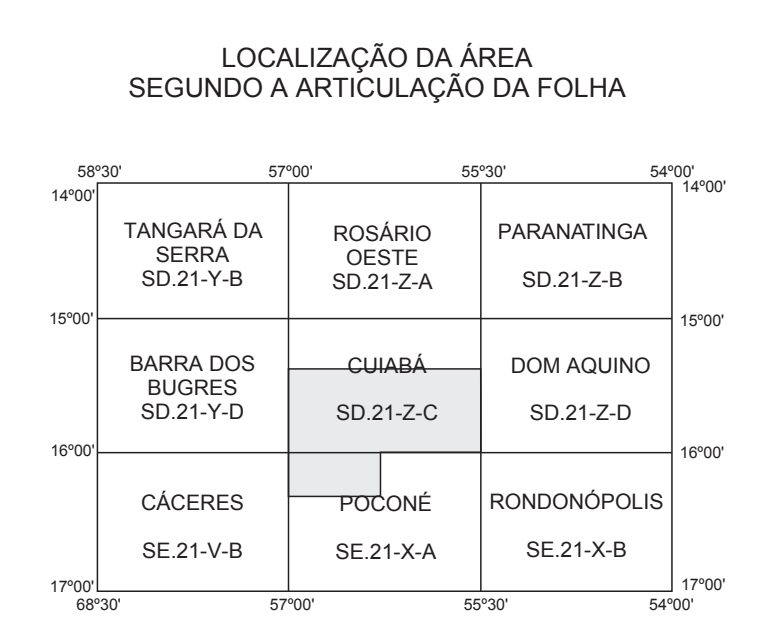
- | | | | |
|-------|-------------------------------------|---|-----------------------------------------------------------------------------------------|
| — | Contato | ↔ | Braquissinclinal |
| - - - | Contato aproximado | ↔ | Anticlinal com indicação de caimento |
| --- | Falha | ↔ | Anticlinório com indicação de caimento |
| - - - | Falha aproximada | ↔ | Limite de zona de IPD não coincidente com contato geológico |
| — | Falha compressional | ↔ | Zona de IPD sem representatividade na escala 1:250.000, com indicação do tipo geológico |
| — | Falha extensional | ↔ | |
| - - - | Zona de cisalhamento aproximada | ↔ | |
| — | Lineamentos estruturais | ↔ | Cidade, distrito, povoado |
| — | Sinclinal sem indicação de caimento | ↔ | Drenagem |
| — | Sinclinal com indicação de caimento | ↔ | Lago, lagoa |
| — | | ↔ | Estrada pavimentada |
| — | | ↔ | Estrada sem pavimentação |



PROGRAMA NACIONAL DE PROSPECÇÃO DE OURO - PNPO
MAPA DE ÍNDICE DE PROSPECTIVIDADE DEMANDADA
ÁREA MT-05 - CUIABÁ/POCONE - MATO GROSSO

ESCALA 1:250.000

PROJEÇÃO UNIVERSAL TRANSVERSA DE MERCATOR



CPRM
Serviço Geológico do Brasil

Programa concebido e executado pela Companhia de Pesquisa de Recursos Minerais - CPRM. Concepção programática e supervisão: geólogo Mário Farina. Coordenação nacional: geólogo Gerson Manoel Muniz de Matos; Assistência técnica: geólogo Ricardo Galliani de Menezes. Execução: geólogo Mário Cavalcanti de Albuquerque - Superintendência Regional de Goiânia/Núcleo de Apoio de Cuiabá. Trabalho executado com base em informações disponíveis até 1998. Revisado por: DEREM/DIEMTA - Out/2001. Digitalizado por: CONAGE Consultoria Técnica Ltda.

Base geográfica extraída das folhas SD-21-Z-C e SE-21-X-A, editadas pelo Serviço Geográfico do Exército em 1975. Declinação magnética do centro da folha SD-21-Z-C em 1978: 10° 59' W. Cresce 10' W anualmente. Os dados referentes à geologia e aos jazimentos auríferos foram extraídos dos trabalhos Projeto Copeco, Fases I e II (DNPM/CPRM, 1980), Garimpos do Brasil (DNPM, 1983), Mapas Metalogenéticos e de Previsão de Recursos Minerais, Folha SD-21-Z-C/Cuiabá (DNPM/CPRM, 1985), Projeto Estudo dos Garimpos do Brasil (DNPM/CPRM, 1985 a 1992), relatórios de pesquisa do DNPM e da interpretação de imagens.