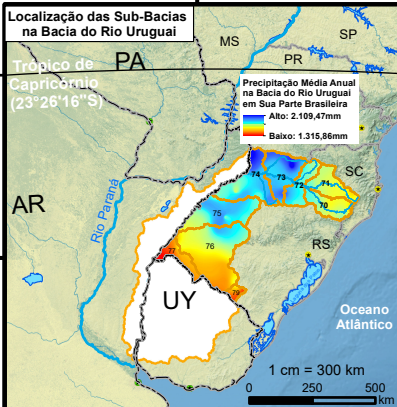


55°O 54°O 53°O 52°O 51°O 50°O



Precipitação Média Anual nas Sub-Bacias 70, 71, 72, 73 e 74 da Bacia do Rio Uruguai (7) em Sua Parte Brasileira

- Legenda**
- Bacia do Rio Uruguai
 - Massa D'Água
 - Limites Políticos
 - Capital Federal
 - Capital Estadual



Sub-Bacia 73

Alto: 2.109m

Baixo: 1.802m

Sub-Bacia 72

Alto: 2.002m

Baixo: 1.695m

Sub-Bacia 71

Alto: 1.808m

Baixo: 1.522m

Sub-Bacia 74

Alto: 2.107m

Baixo: 1.659m

Sub-Bacia 70

Alto: 1.817m

Baixo: 1.467m

Fontes: Marcuzzo et al. (2016) - Bacia e Rio Uruguai
 Pinto et al. (2011) - Atlas Pluviométrico - CPRM
 ANA (2014) - Corpos D'Água
 EarthExplorer USGS (2014) - SRTM 30m
 Natural Earth (2015) - Mapas Físicos
 IBGE (2007) - Divisões Políticas
 IBGE (2010) - Censo Censitário
 IBGE (2016) - Áreas Paisés e Estados

Datum Horizontal: SIRGAS2000
Projeção: Policônica
Meridiano Central: -54,0°
 1° Paralelo: -27,0°
 2° Paralelo: -33,5°
 Paralelo de Origem: -30,0°
 1 cm = 30 km

0 30 60 km

Elaboração do Mapa: Francisco F. N. Marcuzzo
 Agradece-se a gentileza da comunicação de eventuais erros verificados neste mapa: fmarcuzzo@gmail.com

26°S

27°S

28°S

60°O 50°O

60°O 50°O

Elaboração do Mapa: Francisco F. N. Marcuzzo