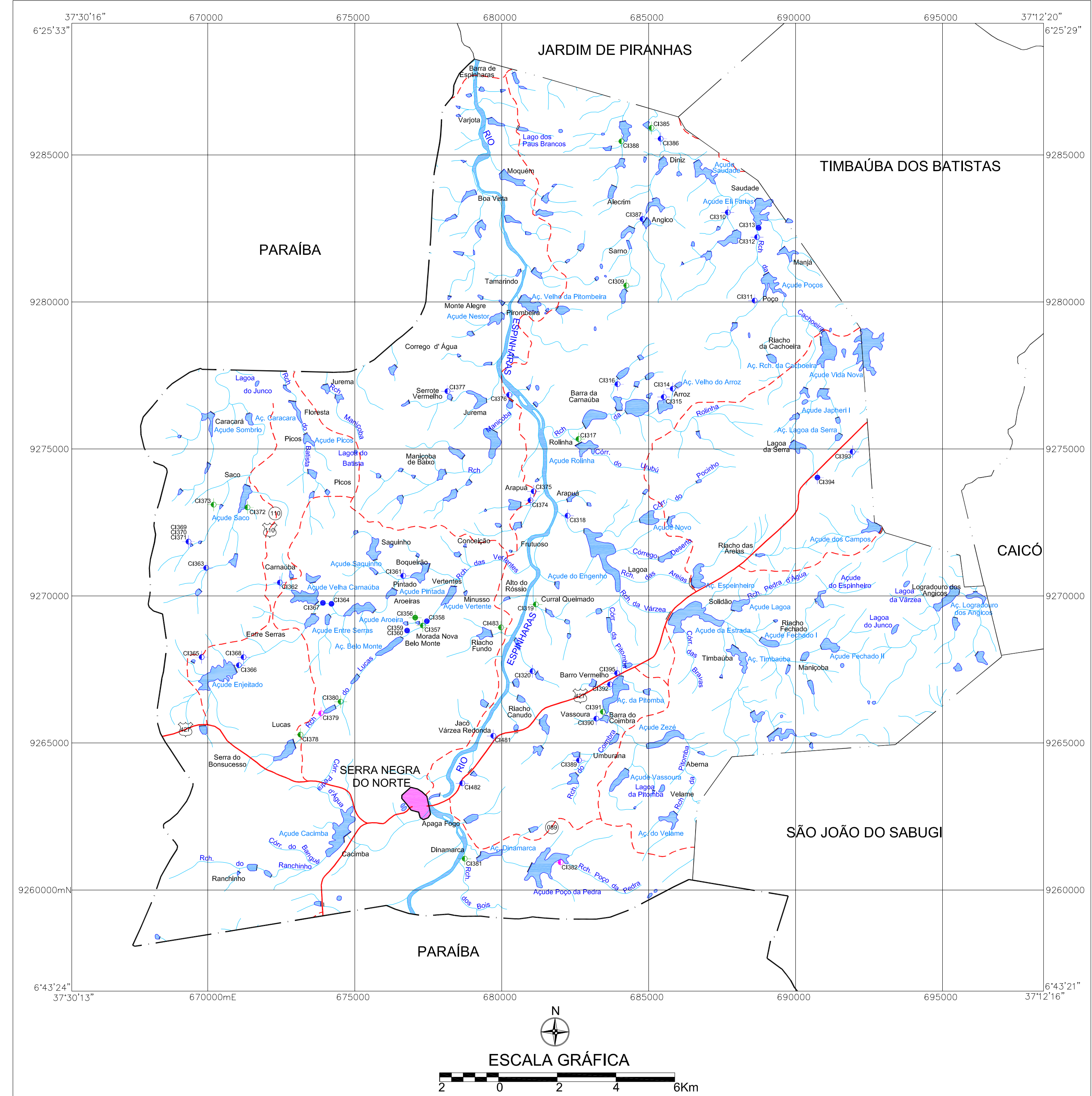


MINISTÉRIO DE MINAS E ENERGIA
SECRETARIA DE GEOLOGIA, MINERAÇÃO E TRANSFORMAÇÃO MINERAL
CPRM - SERVIÇO GEOLÓGICO DO BRASIL

PROJETO CADASTRO DE FONTES DE ABASTECIMENTO
POR ÁGUA SUBTERRÂNEA NO ESTADO DO RIO GRANDE DO NORTE

SERRA NEGRA DO NORTE



LEGENDA

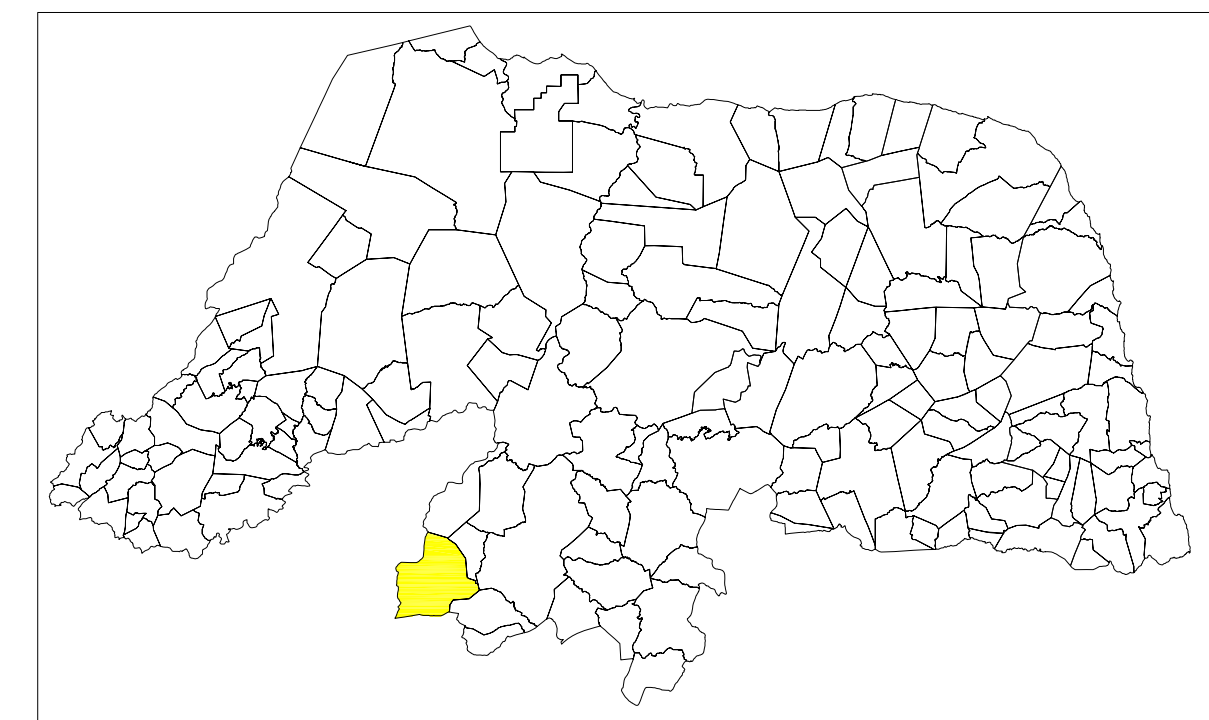
POÇO TUBULAR PÚBLICO	POÇO TUBULAR PRIVADO
◆ Em Operação	◆ Em Operação
◆ Paralisado	◆ Paralisado
◆ Não Instalado	◆ Não Instalado
◆ Abandonado	◆ Abandonado
● Poço Escavado	● Fonte Natural

011 N° de ordem correspondente ao identificador do ponto no banco de dados
 Ex: C751

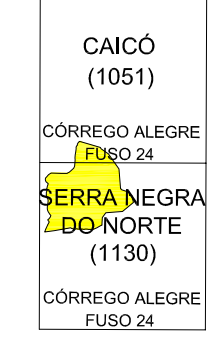
CONVENÇÕES CARTOGRÁFICAS

— Limite estadual	● Sede do Município
— Limite municipal	— Curso d' água permanente
— Estrada pavimentada	— Curso d' água intermitente
- - - Estrada não pavimentada	— Açude, barragem, lago e lagoa

LOCALIZAÇÃO DO MUNICÍPIO DE SERRA NEGRA DO NORTE - RN



ARTICULAÇÃO DAS CARTAS DA SUDENE



Mapa básico gerado a partir da Base Cartográfica Digital do Estado do Rio Grande do Norte, cedida pela Secretaria de Estado dos Recursos Hídricos - SERHID/RN, composta por vinte e nove cartas topográficas na escala 1:100.000, com Projeção Cartográfica Universal Transversa de Mercator UTM, originárias da SUDENE e atualizadas através de imagens do satélite Landsat 7, ETM+ (Cenas 215/064 de 11.06.2002, 215/065 de 11.06.2002, 216/063 de 01.07.2001 e 216/064 de 20.07.2002), Inventário dos Espelhos d'Água Superficiais do RN, IDEC-1994 e Mapa Rodoviário do RN, DNIT-MT-2002.

O Projeto Cadastro de Fontes de Abastecimento por Água Subterrânea no Estado do Rio Grande do Norte foi executado pela CPRM - Serviço Geológico do Brasil, através de equipes das Superintendências Regionais de Recife e Salvador e das Residências de Fortaleza e Teresina, no período de julho de 2003 a dezembro de 2004. Os trabalhos foram desenvolvidos sob a coordenação da Divisão de Hidrogeologia e Exploração - DIHEXP do Departamento de Hidrologia - DEHID, Rio de Janeiro.

 CPRM Serviço Geológico do Brasil	 PRODEEM O Brasil se liga, o futuro acontece	 Programa LUZ para todos
Secretaria de Geologia, Mineração e Transformação Mineral	Secretaria de Planejamento e Desenvolvimento Energético	Ministério de Minas e Energia

MAPA DE PONTOS D'ÁGUA
2005

