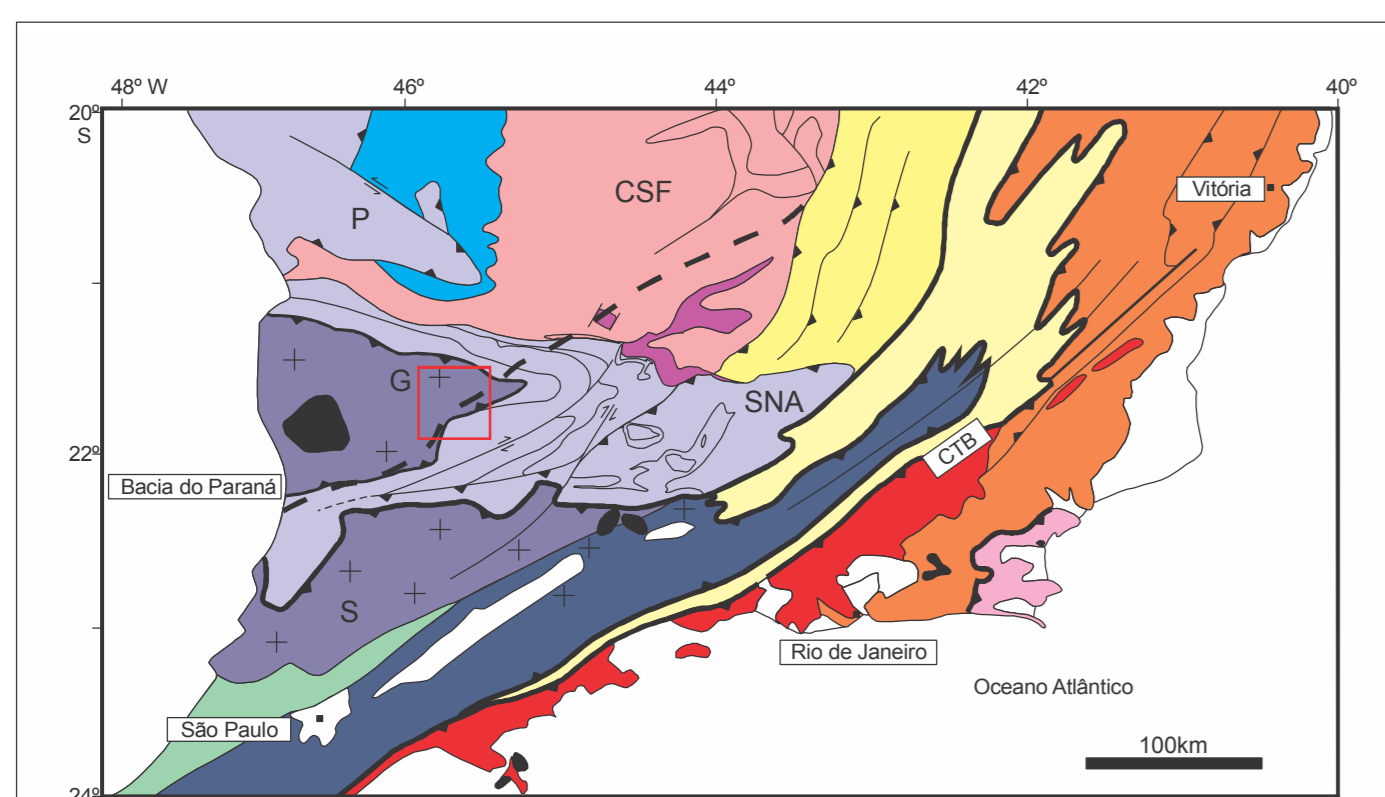
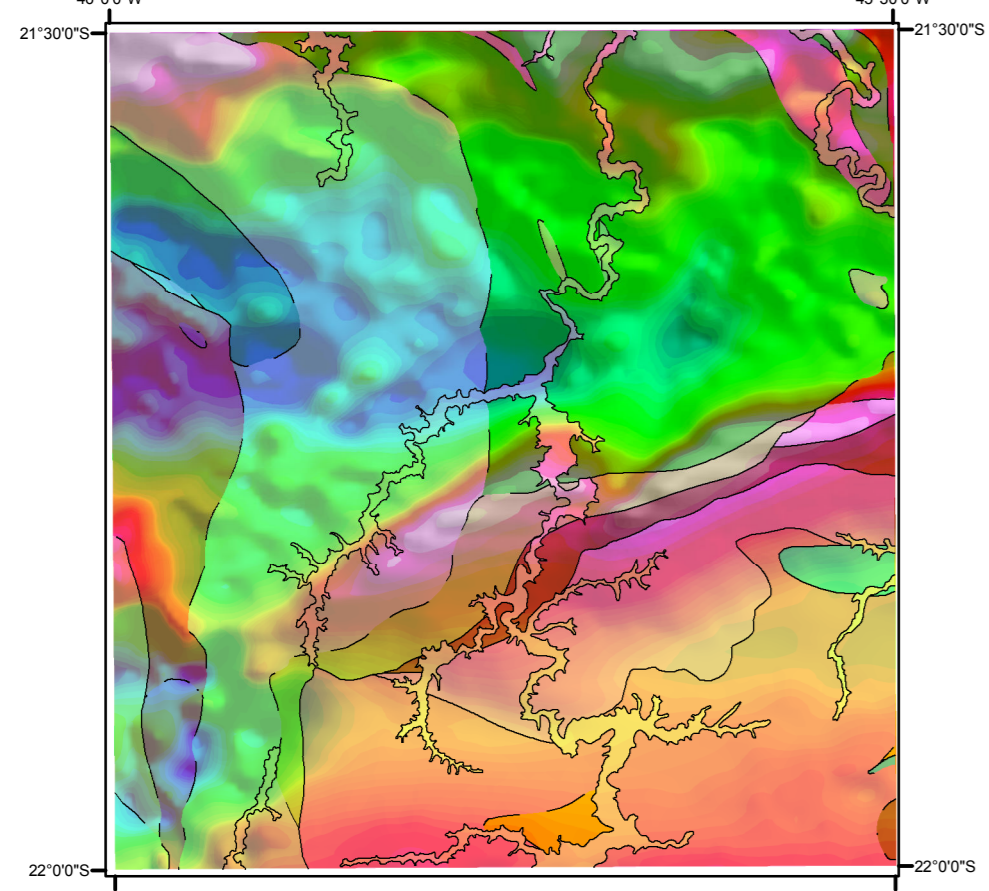


ENCARTE TECTÔNICO



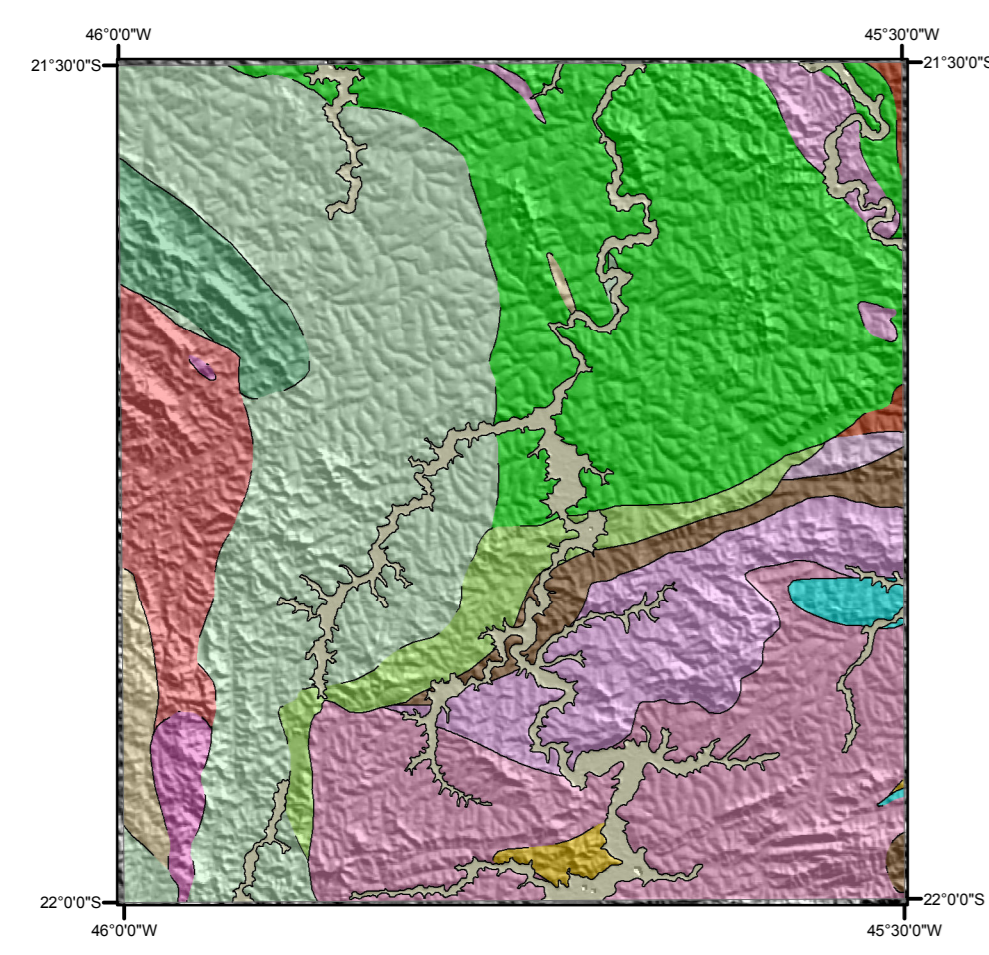
Mapa tectônico da Faixa Brasília meridional e Faixa Ribeira central. 1- bacias sedimentares fanerozoicas; 2- Maciços Alcalinos Cretáceo-Terceário; 3- embasamento e 4- cobertura sedimentar do Craton do São Francisco (CSF); 5- sucessões metasedimentares em domínio autóctone; Faixa Brasília: 6- Nappe Socorro (S) - Guaxupé (G) e 7- Sistema de nappes Passos (P) - Andrelândia (SNA); terrenos: 8- Embú-Paraiíba do Sul e 9- Apiaí; Faixa Ribeira: 10- domínio externo e 11- Domínio Juiz de Fora do Terreno Ocidental; Terreno Oriental; 12- Arco Rio Negro; 13- sucessões metasedimentares Neoproterozoicas; 14- Terreno Cabo Frio. Modificado de Trouw et al. 2011.

MAPA MAGNETÔMETRICO



ESCALA 1:500.000

FUSÃO DO MODELO DIGITAL DO TERRENO COM A GEOLOGIA



ESCALA 1:500.000

LOCALIZAÇÃO DA FOLHA

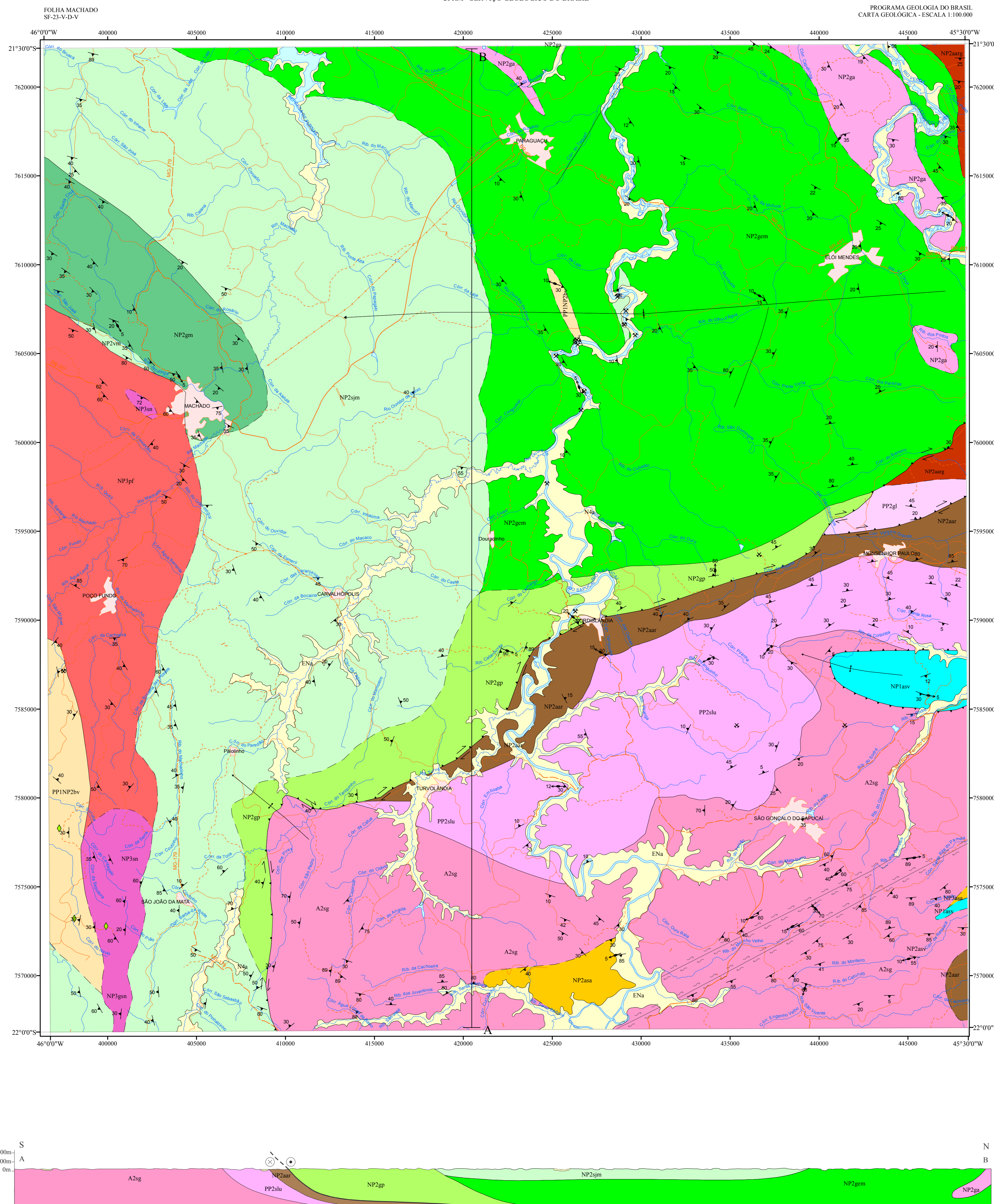


ARTICULAÇÃO DA FOLHA



AUTORIA DO MAPA GEOLÓGICO  
André Ribeiro (Responsável Técnico)  
Débora Nascimento  
Marta Taryn Campos  
Alexandre Oliveira  
Flávia Rocha

CRÉDITO DE EDIÇÃO DA BASE GEOLÓGICA DIGITAL  
Débora Nascimento  
Marta Taryn Campos



⊙ → Sentido de transporte tectônico do empurrão de W para E

RELAÇÕES TECTONOESTRATIGRÁFICAS

ERA	PERÍODO	IDADE (Ma)	UNIDADES
FANEROZOICO	CENÓZOICO	Quaternário	Coberturas Superficiais ENa
		Eoceno	DOMÍNIO GUAXUPÉ NP3an NP3gf
PRÉ-CAMBRIANO	NEOPROTEROZOICO	Changhsien	SISTEMA DE NAPPE ANDRELÂNDIA NP3aa
		Tribolito	NP2gm NP2ga NP2gm NP2gp PP1NP2bv NP2ajm
		Tribolito	NP2ajm
		Tribolito	NP1av
PRÉ-CAMBRIANO	PALÉOPROTEROZOICO	Itaipua	PP2gl PP2ai
		Itaipua	A2tg

UNIDADES LITOESTRATIGRÁFICAS

ENa	Depósitos fluviais: cascalho, areia e lama.	NP2ajm	Complexo granítico São João da Mata: ortogneisses granítico-granodioríticos e paragneisses ortotaxiais. Pegmatitos e apófises graníticas. Lentes de anfibolito.
NP3an	Ortogneisses Serra do Navio: gnaisses granítico médio e grosso com fencristais de k-feldspato, localmente com granada.	NP3aa	Unidade Santo Antônio: gnaisses granítico-biotita visto com muscovita, granada, estaurolita, cianita e sillimanita.
NP3gf	Ortogneisses Pico Fundo: gnaisses granítico fino a médio equigranular, localmente com granada.	NP2ar	Unidade Arantina: fácies anfibolito - cianita granada biotita muscovita visto, intercalações de anfibolito.
NP2gm	Ortogneisses Machado: gnaisses granítico-granodiorítico inequigranular, equigranular ou com fencristais de feldspatos, contendo hornblenda e praxelino.	NP2ajm	Faixa granítica cianita k-feldspato gnaisses, intercalação de granulito médio.
NP2ga	Ortogneisses Afelinas: gnaisses granítico rosa-grosso, equigranular ou com fencristais de k-feldspato, localmente com praxelino.	NP1av	Unidade São Vicente: paragneisses bandado, com intercalações de quartzo, muscovita visto, anfibolito e rochas metatamônicas.
NP2gm	Ortogneisses Eloi Mendes: gnaisses granítico-granodiorítico inequigranular, equigranular ou com fencristais de feldspatos, localmente com hornblenda e/ou praxelino.	PP2gl	Ortogneisses Gagar Lopes: gnaisses granítico com fencristais de k-feldspato e granada fina disseminada.
NP2gp	Ortogneisses São Romão: gnaisses granítico-granodiorítico inequigranular, equigranular ou com fencristais de feldspatos. Localmente com hornblenda e/ou praxelino.	PP2ai	Ortogneisses Santa Luzia: gnaisses granítico-granodiorítico grosso, com fencristais de k-feldspato. Localmente contém granada (2.000µm a 1µm).
NP2ap	Ortogneisses São Gonçalo: gnaisses tonalítico cinza, médio a grosso (2.000µm a 1µm).	A2tg	Ortogneisses São Gonçalo: gnaisses tonalítico cinza, médio a grosso (2.000µm a 1µm).
PP1NP2bv	Xisto bela Vista: granada-sillimanita visto, bancos de quartzo grosso e lentes de anfibolito.		

CONVENÇÕES GEOLÓGICAS

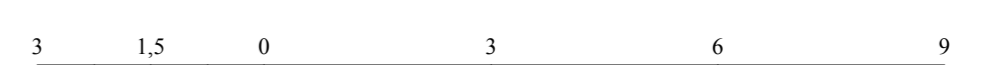
—	Contato	—	Foliação
- - -	Contato inferido	—	Foliação milonítica
—	Falha de empurrão	—	Liniação de estratamento
—	Falha normal subvertical	—	Liniação mineral
—	Zona de cisalhamento transpressional dextral	—	Localização da seção geológica
—	Zona de cisalhamento transpressional sinistral	—	Pontos com geocronologia
✕	Mina ativa	✕	Mina inativa

CONVENÇÕES CARTOGRÁFICAS

—	Estrada pavimentada	—	Rede hidrográfica
—	Estrada não pavimentada, tráfego permanente		
—	Estrada não pavimentada, tráfego frequente		
—	Trilha		
—	Caminho		

MAPA GEOLÓGICO PRELIMINAR

ESCALA 1:100.000



PROJEÇÃO UNIVERSAL TRANSVERSA DE MERCATOR  
Origem da quilmétragem UTM: equador e Meridiano Central  
acessível ao constante: 10.000.000 m e 500.000 m, respectivamente.  
Datum Nacional: WGS 1984  
Declinação magnética do centro da folha 21° 08' 43"

2014

CONTRATO CPM-UFRRJ-2010