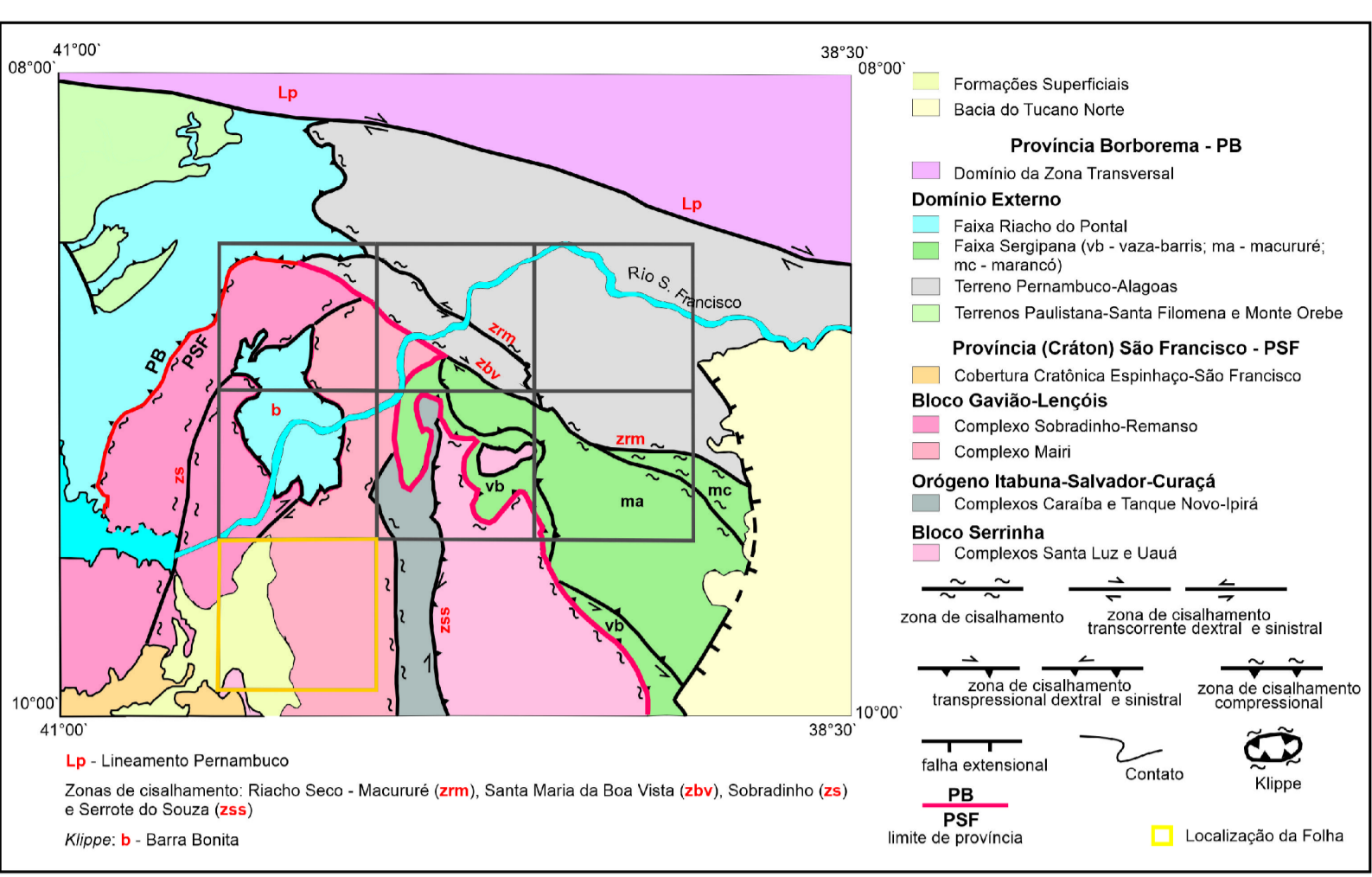
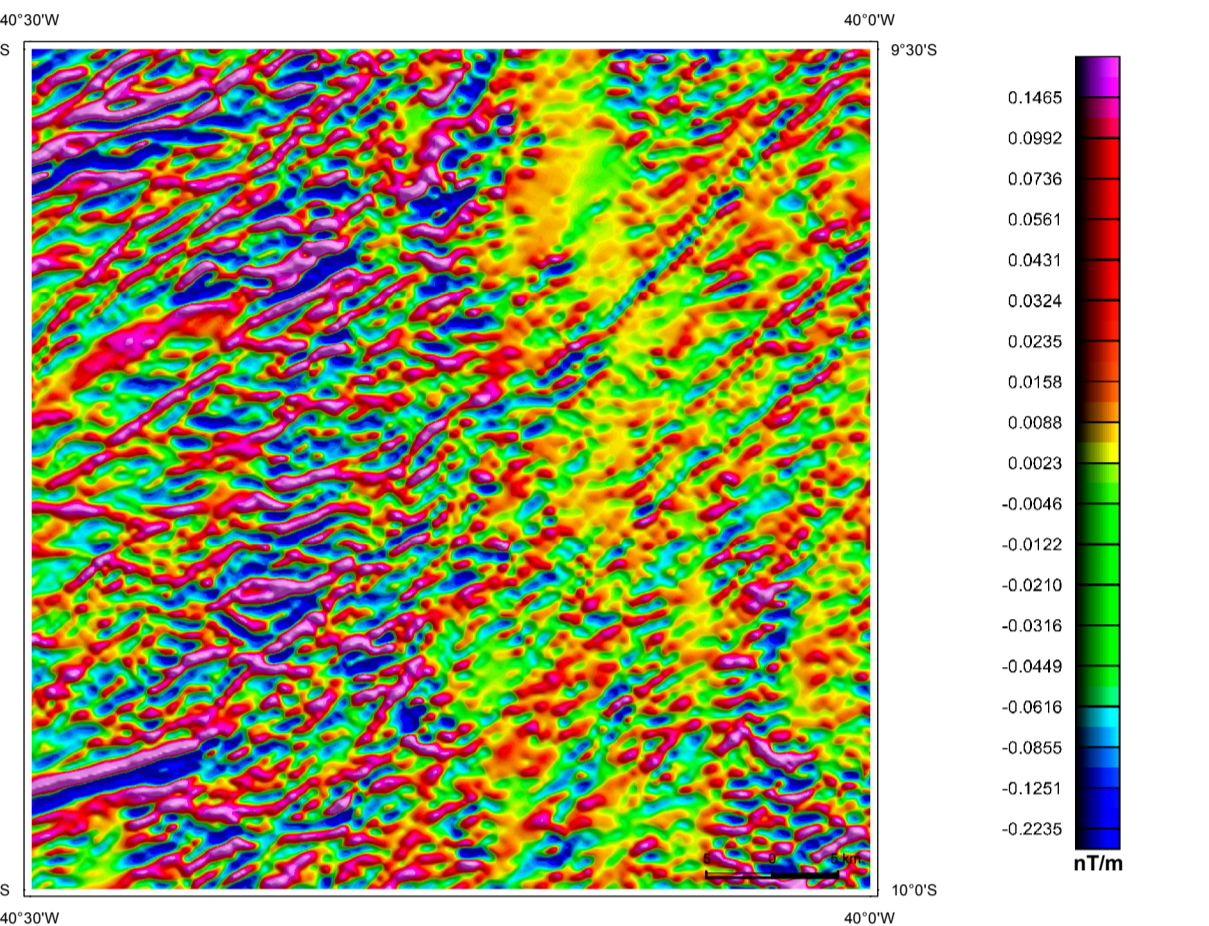


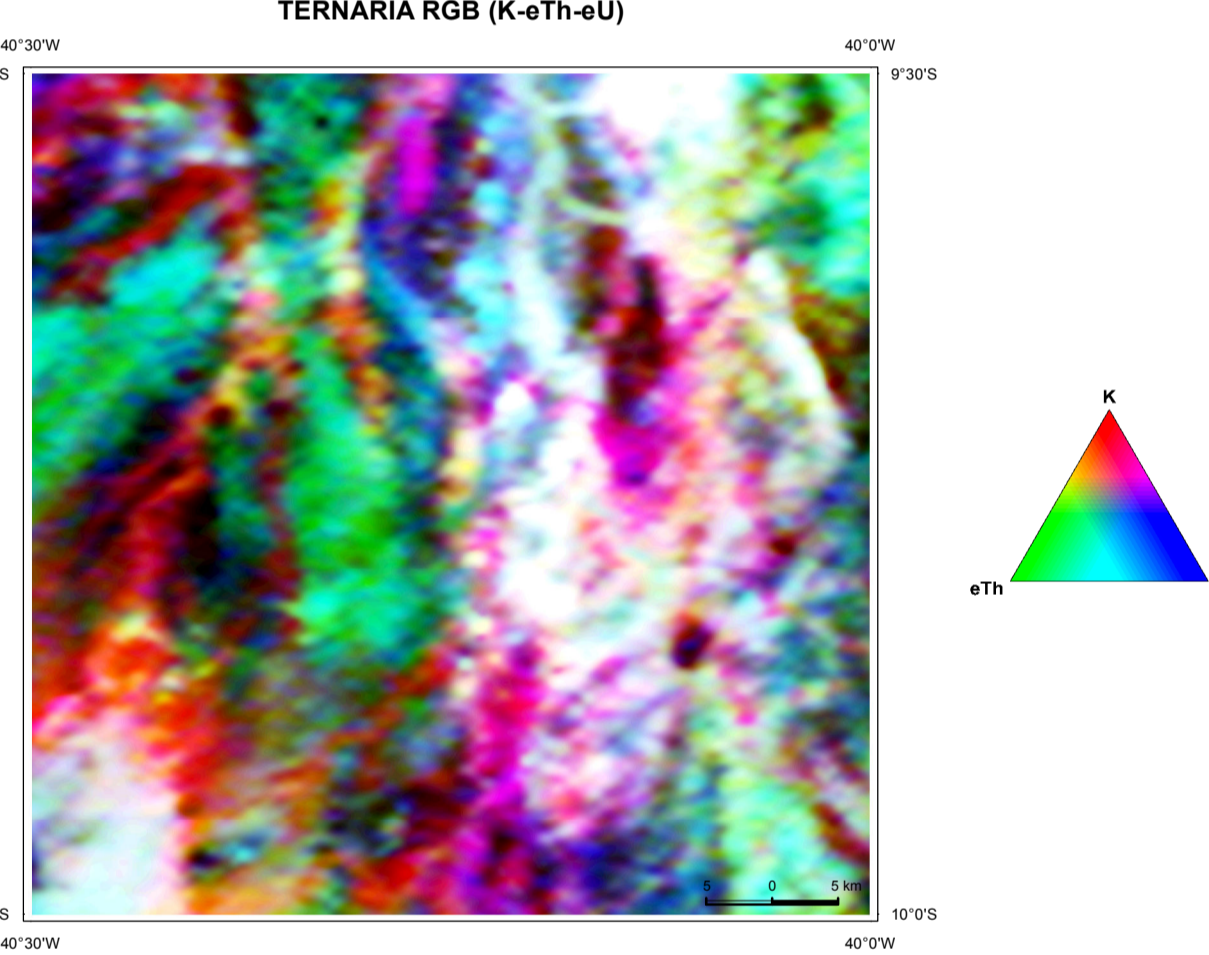
ENCARTE TECTÔNICO



AEROMAGNETOMETRIA - PRIMEIRA DERIVADA VERTICAL (Dz)

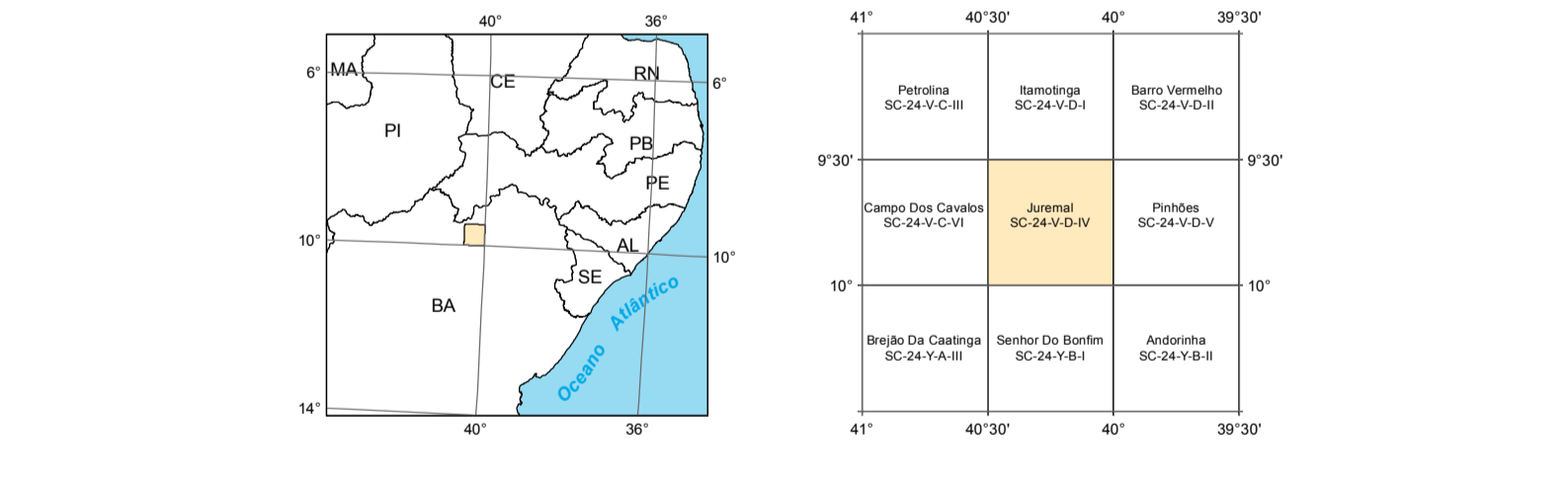


AEROGAMAESPECTROMETRIA - IMAGEM DE COMPOSIÇÃO TERNÁRIA RGB (K-tH-eU)



LOCALIZAÇÃO DA FOLHA

ARTICULAÇÃO DA FOLHA



A Ação Levantamento Geológico e de Potencial Mineral de Novas Fronteiras, da Diretoria de Geologia e Recursos Minerais, do DNPM, consiste em um conjunto de projetos voltados para a investigação geológica, utilizando uma abordagem multidisciplinar, que envolva a integração da geologia, da geofísica e da geoquímica exploratória, visando avançar no conhecimento geológico do território nacional e definir áreas favoráveis para prospeção mineral.

**BASE CARTOGRÁFICA**  
Base planimétrica elaborada a partir dos arquivos fornecidos pela Superintendência de Estudos Econômicos e Sociais da Bahia - SEI, referente à folha Juremal (SC.24-V-D-IV), 1077, Superintendência do Desenvolvimento do Nordeste - SUDENE/Serviço Geográfico do Exército-Brasil - SGEI, escala 1:100.000, ajustadas à imagem do Mosaico GeoCover - 2.000, ortoretilado e georeferenciado segundo o datum SIRGAS 2000, de imagem ETM + do Landsat 7, resoluções de todas as bandas 1, 2, 4, 5 e 6, com resolução espacial de 14,25 metros. Esta base foi editada e atualizada pela Superintendência Regional de Salvador, com o apoio da Gerência de Infraestrutura Geocientífica, para atender ao mapeamento temático do Serviço Geológico do Brasil.

**BASE GEOLOGICA**  
Cartografia geológica gerada a partir da coleta de dados em campo, integrada às informações contidas na literatura, interpretação de produtos de amostramento, sensoriamento remoto (imagens satelitais e fotografias aéreas), inclusive imagens aerofotogramétricas, e demais dados disponíveis e/ou adquiridos no projeto, tais como geocronologia, petrografia e geoquímica.

**CREDITOS DE AUTORIA**  
Autor: Michel Macedo Maia, Apolônio Távora, Geologia: Paulo Sérgio dos Santos, Erion Pires Machado, Recursos Minerais: João Pedreira das Neves, Lindaura de Lucena Machado, Geofísica: Ricardo Cavalcanti Santiago, Geofísica Prospectiva: Carolina Couso Santos, Petrografia: Cristiane Burgo de Carvalho, Litologia: Leo Rodrigues Teveira, Cartografia Digital e Layout: Evandro Cavalcanti Brito, Mariana Pereira Lopes dos Santos, Lucas Camargo Marquetti.

**Citação Bibliográfica**  
MERA, M. M. Projeto Chororó-Macururê. Juremal, Folha SC.24-V-D-IV. Carta Geológica. Salvador: CPRM, 2019. 1 mapa color. Escala 1:100.000. Programa Geologia, Mineração e Transformação Mineral.

**Aviso Legal:** O conteúdo disponibilizado neste mapa ("Conteúdo") foi elaborado pelo Serviço Geológico do Brasil - CPRM, com base em dados obtidos através de trabalhos próprios e de informações de domínio público. A CPRM não garante: (i) que o Conteúdo e o acesso a ele estejam totalmente livres de falhas; (ii) a total precisão de qualquer dado ou informação contida no Conteúdo, apesar das precauções de precaução tomadas pela CPRM. Assim, a CPRM, seus representantes, diretores, prepostos, empregados e acionistas não podem ser responsabilizados por eventuais incorreções ou omissões contidas no Conteúdo. Na mesma forma, a CPRM, seus representantes, diretores, prepostos, empregados e acionistas não respondem pelo uso do Conteúdo, e sugere que os usuários utilizem sua própria experiência no tratamento das informações contidas no Conteúdo, ou busquem aconselhamento de profissionais independentes capazes de avaliar as informações contidas no Conteúdo. O conteúdo não constitui aconselhamento de investimento financeiro, fiscal ou jurídico, tampouco prova recomendações relativas a instrumentos de análise geocientífica, de investimento ou eventuais produtos. Por fim, qualquer trabalho, estudo ou análise que utilize o Conteúdo deve fazer a devida referência bibliográfica.

