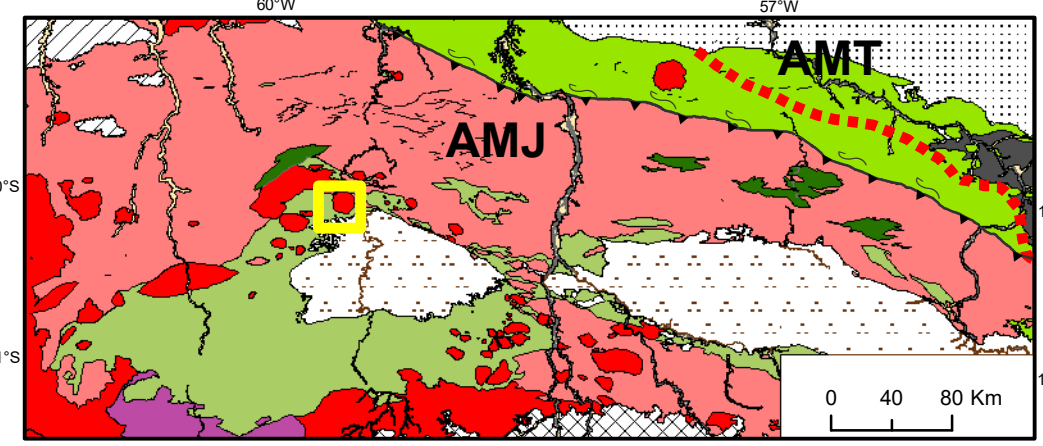
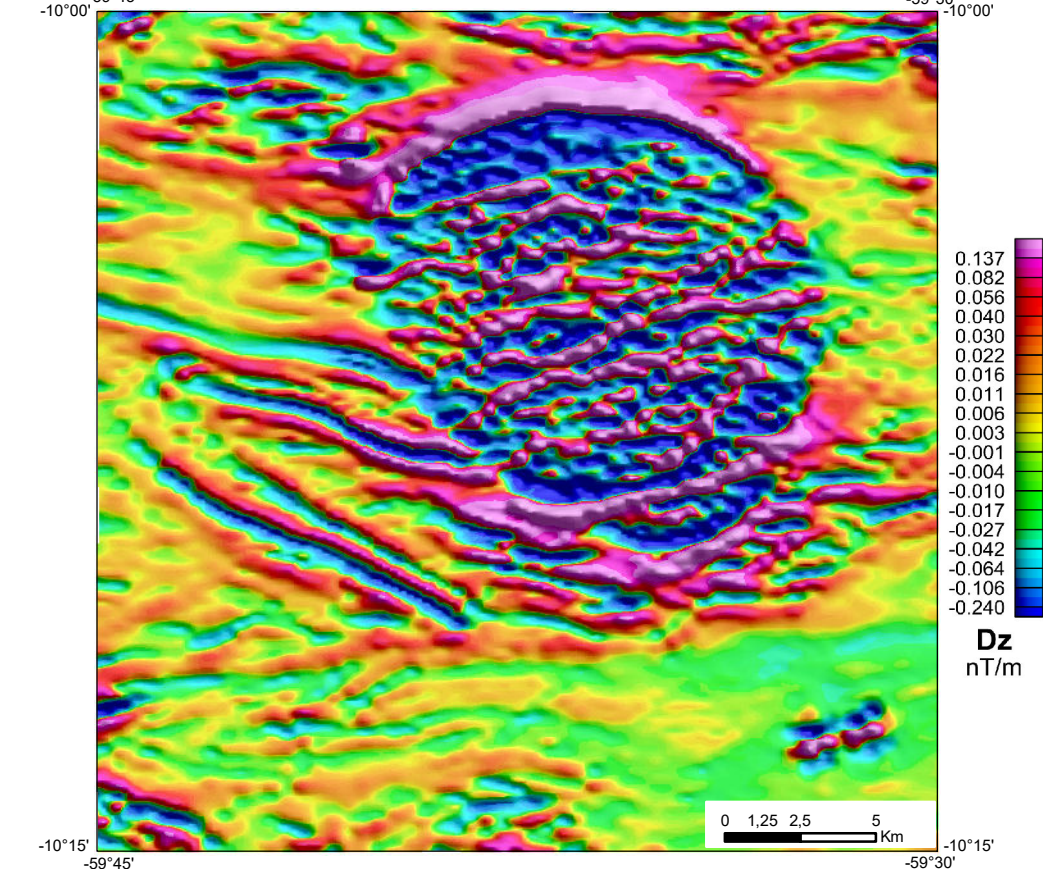


ENCARTE GEOTECTÔNICO

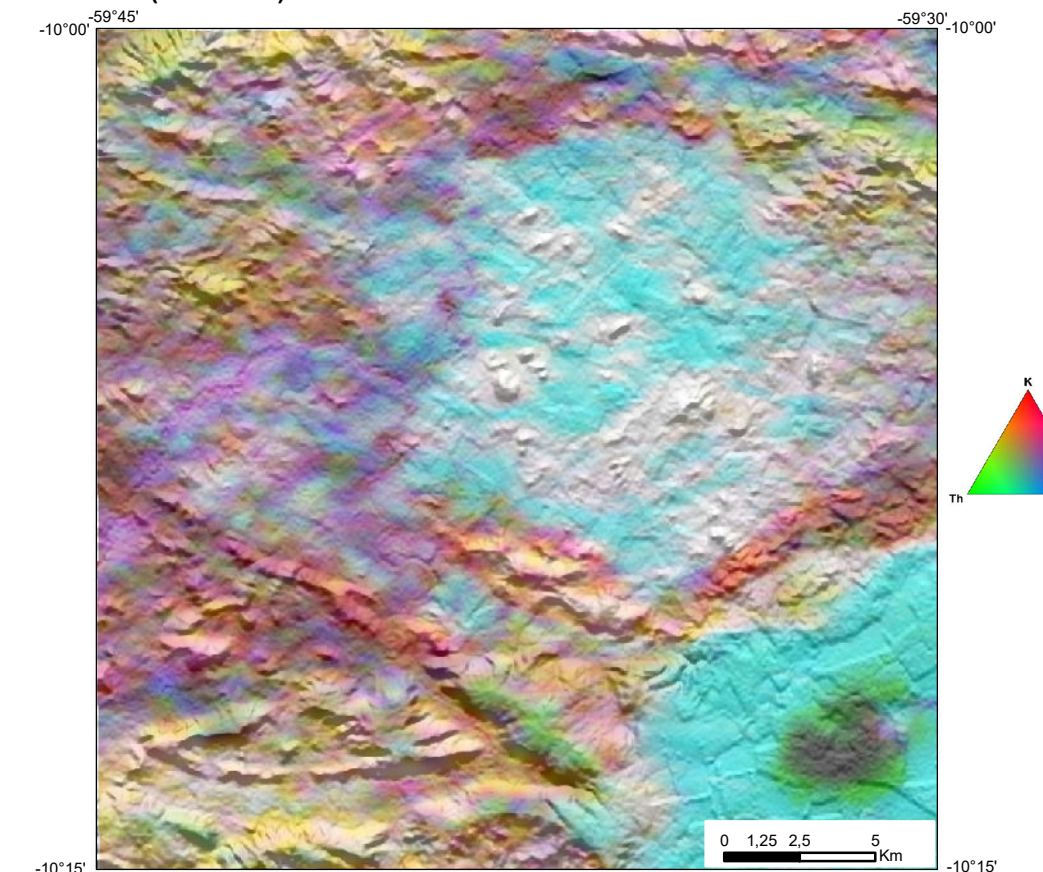


- Período Pós-Ordoviciano**
- Suíte Intrusiva Rio Pardo (Steniano)
 - Suíte Intrusiva Serra da Providência (Calimiano)
 - Grupo Caiabas
 - Formação Palmireal (Toniano)
 - Formação Dardanelos (Calimiano)
- Arco Magmático Juruena (Estateriano) - AMJ**
- Grupo Roosevelt
 - Suíte Intrusiva Parnaíba e Grupo Colider
 - Grupo Beneficente
 - Suíte Intrusiva Arapuanã - Fácies Leucossienogranítica
 - Complexo Nova Monte Verde: Unidade Bacacai-Mogno
- Arco Magmático Tapajós (Orosiriano) - AMT**
- Suítes Intrusivas Matupá, Complexo Cuiá-Cuiá e Granito Nhandú

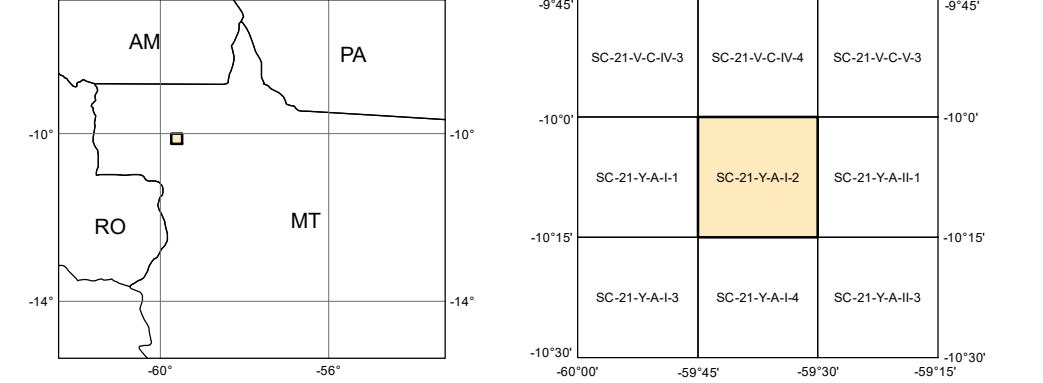
AEROMAGNETOMETRIA - PRIMEIRA DERIVADA VERTICAL (Dz)



AEROGAMASPECTROMETRIA - IMAGEM DE COMPOSIÇÃO TERNÁRIA RGB (K+Th+U) EM TRANSPARÊNCIA COM RELEVO SOMBREADO



LOCALIZAÇÃO DA FOLHA



O Empreendimento Áreas de Relevante Interesse Mineral - ARIM, da Diretoria de Geologia e Recursos Minerais - DGM, é parte da Ação Avaliação dos Recursos Minerais do Brasil e consiste em um conjunto de projetos voltados para a identificação de áreas atrativas para exploração mineral, visando estimular a pesquisa e a produção mineral brasileira. Projeto Evolução Crustal e Metalogenia da Região do Arapuanã foi executado pela Superintendência Regional de Geologia, através da Gerência de Geologia e Recursos Minerais - GEREM, com suporte da Gerência de Infraestrutura Geocientífica - GERINF. A coordenação nacional do projeto coube ao Departamento de Recursos Minerais - DERM e ao Departamento de Geologia - DEGO, com supervisão e apoio técnico das divisões de Geologia Básica - DIGEB, Geologia Econômica - DIGECO, Sensoriamento Remoto e Geofísica - DISCE e de Geoquímica - DIGEQD.

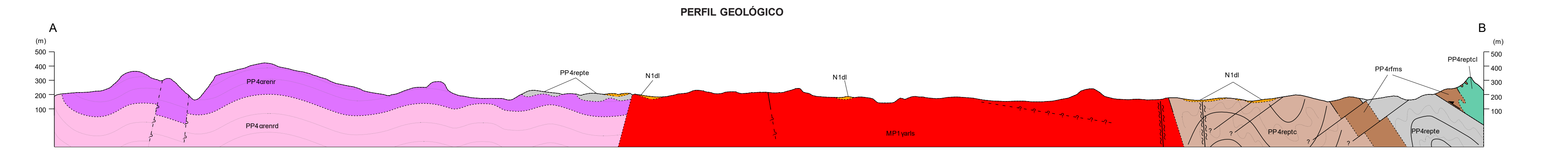
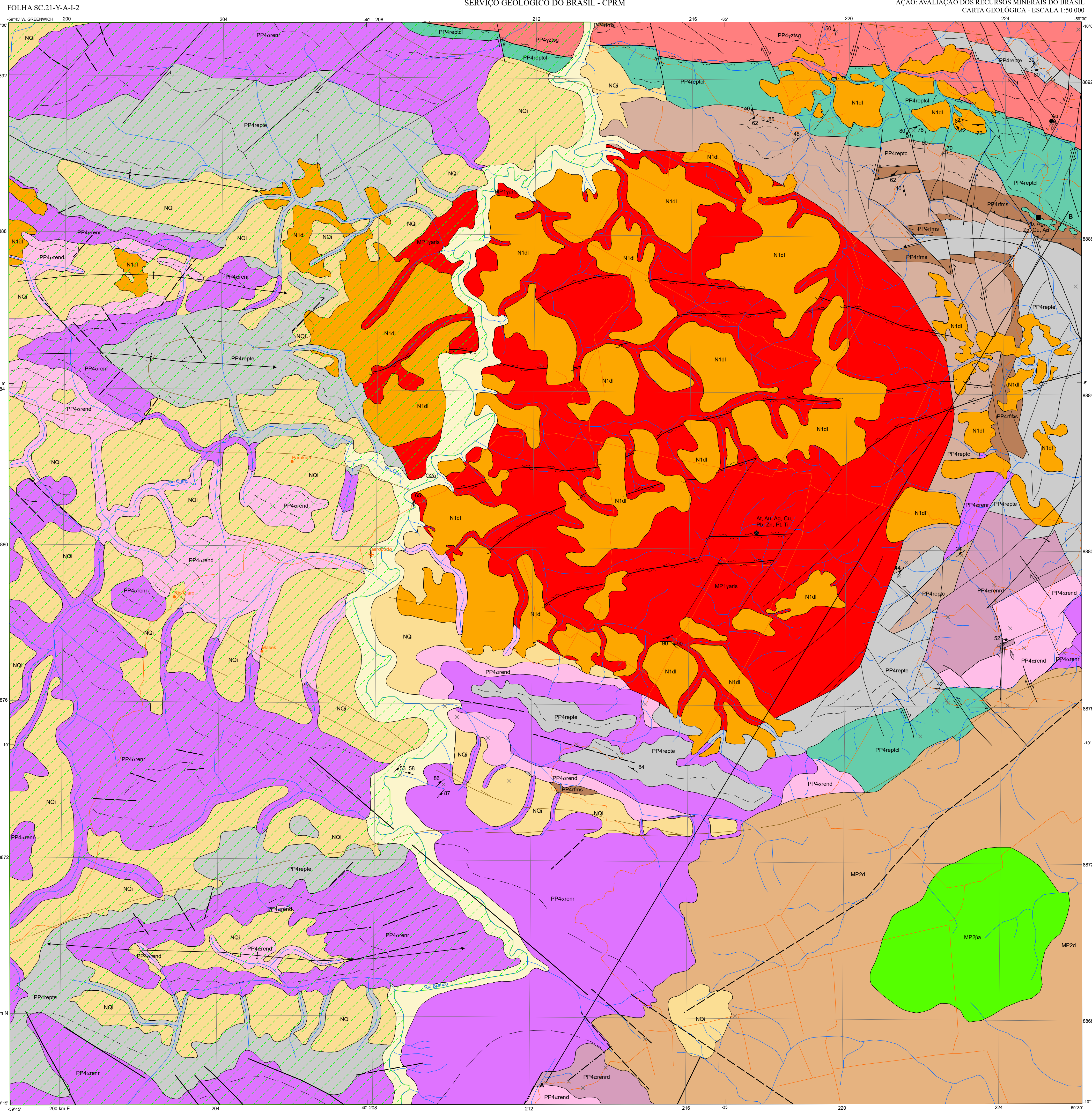
BASE CARTOGRÁFICA
Base Planimétrica digital obtida das cartas na escala 1:250.000 pela DGCART, ajustadas às imagens do Mosaico Geocover - 2000, ortorectificadas e georeferenciadas segundo o Datum WGS84, as imagens EMIT do Landsat 7 resultante da fusão das bandas 7, 2 e 8, com resolução espacial de 14,24 metros. Esta base foi editada e atualizada pela Divisão de Cartografia - DICART e pela Superintendência Regional de Geologia, através da Gerência de Infraestrutura Geocientífica - GERINF, para atender ao mapeamento temático do Serviço Geológico do Brasil - CPRM.

BASE GEOLOGICA
Cartografia geológica gerada a partir da coleta sistemática de dados de campo, integrada às informações consultadas da literatura, interpretação de produtos de sensoriamento remoto (imagens satelitais e/ou fotografias aéreas), imagens aerofotogramétricas, e demais dados disponíveis e/ou adquiridos no projeto, tais como geocronologia, petrografia e geoquímica.

CREDITOS DE AUTORIA
Autores: Danilo Barbosa Vieira Fuentes, Gil Barreto Trindade Netto, Fernando Santos Diener, Eduardo Soares de Rezende, Apolônio Teodoro, Cartografia Geológica: Marcelo Ferreira da Silva, Ramonardo Rodrigues Barbosa, Geofísica: Isabella Cavalcanti Correa da Oliveira Serafini, Felipe da Mota Alves, Adolfo Barbosa da Silva, Geoquímica Prospectiva: Daliane Bandeira Eberhardt, Pedro Ricardo Soares Bispo, Geoprocessamento: Valdivino Patrocínio da Silva, Cristiane de Lima Pereira, Estagiário: Gabriel Veloso Martini.

COORDENAÇÃO TÉCNICA NACIONAL
Chefe do DEGO: Lúcia Trassoso da Rosa Costa
Chefe do DEEM: Marcelo Estêves Almeida
Chefe da DIGEB: Felipe Mattos Tavares
Chefe da DISCE: Luiz Gustavo Rodrigues Pinto
Chefe da DIGEQD: Cassiano Costa e Castro

COORDENAÇÃO TÉCNICA REGIONAL:
Gerente de Geologia e Recursos Minerais: Marcelo Ferreira da Silva
Superintendente Técnico Regional: Francisco Sena Rios
Chefe: Lailene Alves
Chefe do Projeto: Gil Barreto Trindade Netto



PERÍODO	UNIDADE	COMPOSIÇÃO
CENOZOICO	Q2a	Depósitos aluvionares
	N1di	Coberturas detrito-lateríticas
	NQi	Coberturas Sedimentares Indiferenciadas
MESOPROTEROZOICO	MP2a	Formação Anjos
	MP2b	Formação Dardanelos
	PP4arete	Suíte Intrusiva Arapuanã - Fácies Leucossienogranítica
PALEOPROTEROZOICO	PP4arend	Formação Serra do Expedito
	PP4arfm	Formação Filadélfia
	PP4repte	Suíte Intrusiva Zé do Torno

- UNIDADES LITOESTRATIGRÁFICAS**
- CENOZOICO**
- Q2a Depósitos aluvionares: sedimentos aluvionares e inconsolidados constituídos por seixos, areias, níveis de cascalho e lentos de material silto-argiloso.
 - N1di Coberturas detrito-lateríticas: argilominerais arenó-argilosas e cascalho parcialmente lateritizados, semi-consolidados e fragmentados.
 - NQi Cobertura Sedimentar Indiferenciada: sedimentos aluvionares, incluindo cascalhos, areias, siltes e argilas.

- MESOPROTEROZOICO**
- MP2a Formação Anjos: seixos de basalto amigdaloidal e diques de diabásio associados, com raras intrusões raras de Olivina norito e gabbro.
 - MP2b Formação Dardanelos: arenito litológico de cor rosa e mal selecionado, acamado, com intercalação cruzada, localmente com níveis de silto cinza laminado.
 - PP4arete Suíte Intrusiva Arapuanã - Fácies Leucossienogranítica: biotita-leucossienogranítica de cor rosa, megacrônica, de granulometria grossa. Biotita prismática, feições de ruptura (engrill) com enclaves máficos, feições de corrosão, enclaves híbridos e rochas máficas associadas. (1537-Ma).

- PALEOPROTEROZOICO**
- PP4arfm Formação Filadélfia: metassilto laminado de coloração cinza, quando fresco, variando para vermelho quando intemperizado.

- FORMAÇÃO SERRA DO EXPEDITO**
- MEMBRO ILHA PEQUENA (PP4arep)**
- te1 Camada Metatufos Clorificados: tufo de cor verde escuro composta por dolita, actinolita e quartzo com carbonato, pelita como acessórios. Apresenta cavidades às vezes com pseudomorfos de pirita e carbonato.
 - te2 Camada Metatufos Clorificados: tufo onírfico acamado de coloração rosa, verde e bege, com predomínio de fragmentos de corais quartzo, biotita e actinolita. Apresenta cavidades às vezes com pseudomorfos de pirita e carbonato.
 - te3 Camada Metatufos Estratificados: predomina a intercalação de tufo em camadas com alternância de composição e cores. Ocorrem intercalações entre tufo onírfico, laguilhões de cores cinza, verde, rosa bege e branca, ocorre também a intercalação de tufo de siltarito rico em pumicões com tufo ferruginoso, cinzas claras e níveis cinzas escuros e espessamente com níveis rosados também.
- MEMBRO RIO NATAL (PP4)**
- urend1 Camada Metatufos: predomínio de rochas sub-vulcânicas de coloração variando entre vermelho-rosada, a verde orientizado, por fenocristais de K-f, quartzo, biotita envolvidos em matriz albitica-felsítica. O quartzo pode ser azul, limalite ou azul. Ocorre também tufo albitico de cor verde e verde com fenocristais. (1777-Ma).
 - urend2 Camada Metatufos: predomínio de rochas sub-vulcânicas de coloração cinza e cinza-escuro, caracterizado por fenocristais de K-f albitico, quartzo e epidotólio envolvidos em matriz albitica-felsítica. (1777-Ma).
 - urend3 Camada Metatufos: diques sub-vulcânicos de coloração cinza e cinza-escuro, rico em fenocristais de plagioclásio e às vezes quartzo envolvidos em matriz albitica.
- SUITE INTRUSIVAS DO TORNÓ**
- PP4repte Fácies Sienogranítica: biotita-sienogranitos homogêneos de cor rosa, megacrônica, com pórfiros de metaspalto albitico-parenite, estratos encaixados, foliados, estrutura protomáfica. (1770-Ma).

- Convenções Geológicas**
- Linhas contínuas pela superfície M-Altitudinal
 - Falha indissimulada
 - Falha indissimulada com rejeito aparente sinistral
 - Falha indissimulada com rejeito aparente sinistral
 - Falha ou zona de cisalhamento indissimulada
 - Falha compressiva
 - Falha ou fatura aproximada
 - Fratura
 - Falha aproximada
 - Fratura
 - Acumulação
 - Linhas M-Altitudinal
 - Sinistral ou sinforme normal com cisalhamento indicado
 - Anticinal
 - Sinistral ou sinforme normal com cisalhamento indicado
 - Depósito Aluvial
 - Quilômetros
 - Altitude: P1 - Pádua, Al - Amélia, P2 - Chumbo II - Tabão, Ag - Praia, Zm - Zinco

- Convenções Cartográficas**
- estada não pavimentada
 - Caminho
 - Área Indígena
 - Curso de água perene

CARTA GEOLÓGICA
FOLHA SC-21-Y-A-1-2
ESCALA 1:50.000

PROJEÇÃO UNIVERSAL TRANSVERSA DE MERCATOR
Origem da quilômetros: UTM: Equador e Meridiano Central 57°
acrescidas as constantes: 10.000km e 500km, respectivamente.
Datum horizontal: SIRGAS 2000