

Ação Levantamento Geológico e de Potencial Mineral de Novas Fronteiras, da Diretoria de Geologia e Recursos Minerais - DGM, consiste em um conjunto de projetos voltados para a investigação geológica, utilizando uma abordagem multidisciplinar, que envolva a integração da geologia, da geofísica e da geoquímica exploratória, visando avançar no conhecimento geológico do território nacional e definir áreas favoráveis para prospecção mineral.

O Projeto Mapeamento Geológico e Integração Geológica-Geofísica-Geoquímica da Região de Chororó-Macururé, Bahia (Projeto Chororó-Macururé) foi executado pela Superintendência Regional de Salvador/BA, através da Gerência de Geologia e Recursos Minerais - GEREM, em suporte da Gerência de Infraestrutura Geocientífica - GERINF. A coordenação nacional do projeto coube ao Departamento de Recursos Minerais - DGERM e ao Departamento de Geologia - DGEOL, com supervisão e apoio técnico das divisões de Geologia Básica - DGB, Sensoriamento Remoto e Geofísica - DSEGE, Geologia Econômica (DIECO) e de Geoquímica - DGEQU.

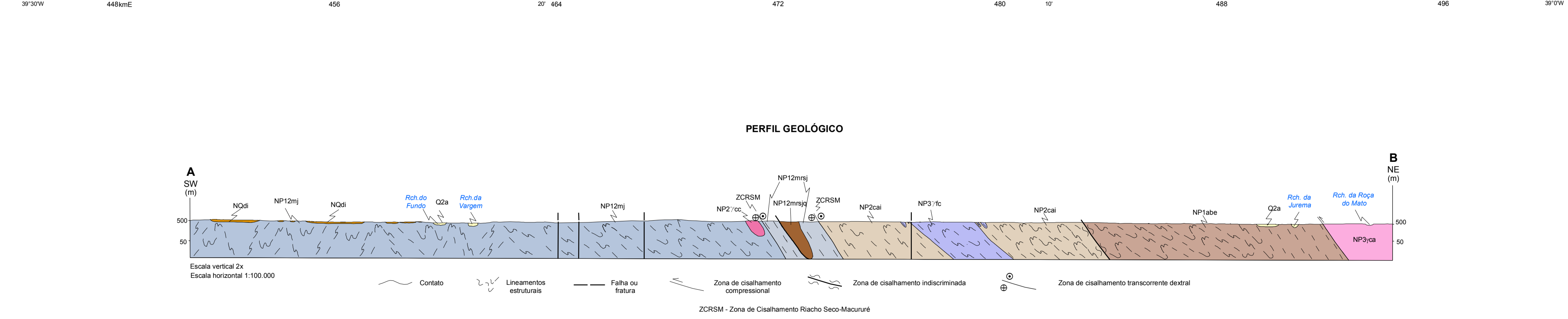
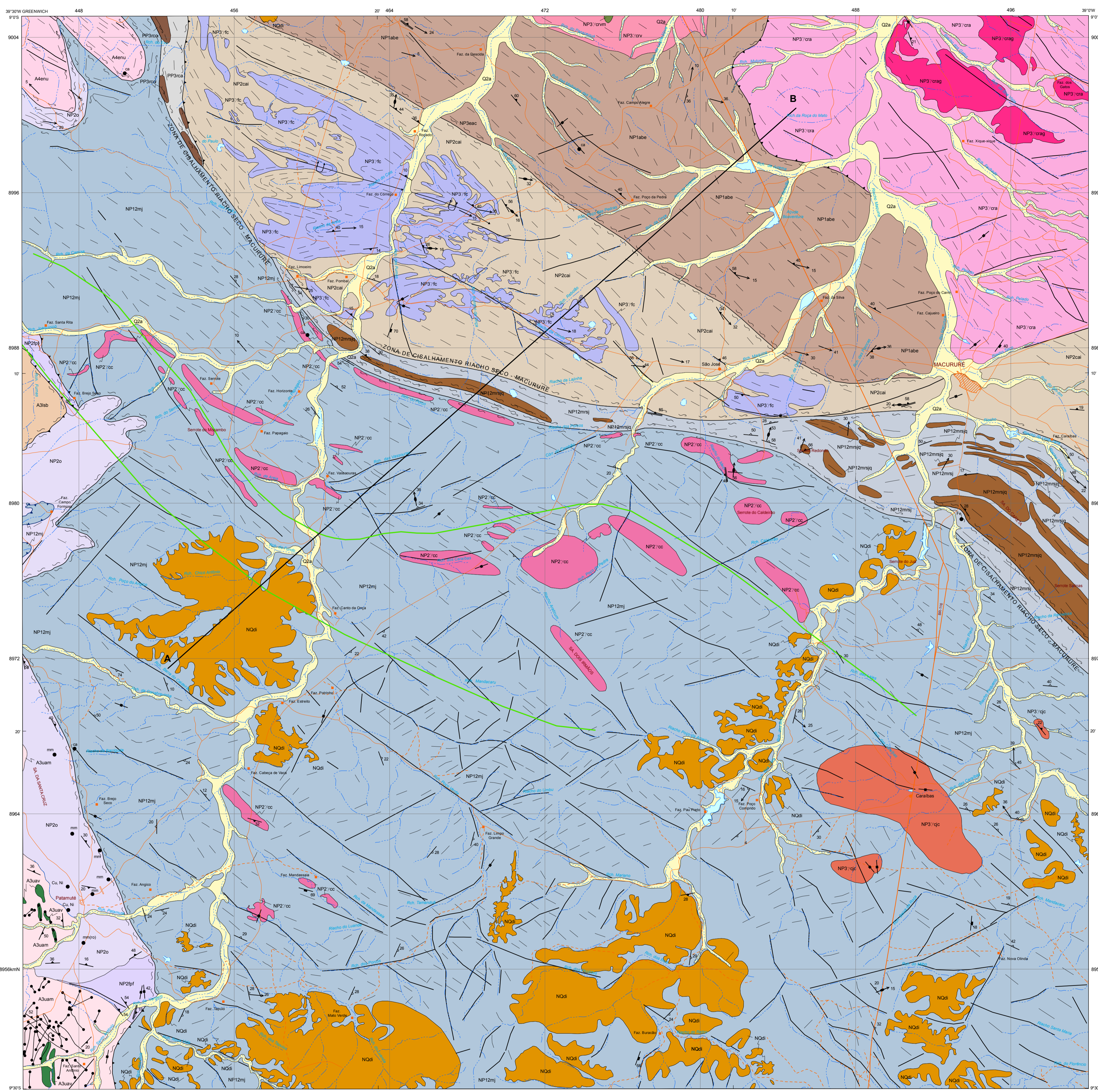
BASE CARTOGRÁFICA: Base planimétrica elaborada a partir dos arquivos fornecidos pela Superintendência de Estudos Econômicos e Sociais da Bahia - SEI, referente à folha Macururé (SC.24-V-D-III), 1:100.000, ajustada às imagens do Mosaico GeoCover 2.000, ortorectificado e georeferenciado segundo o datum SIRGAS 2000, de imagens ETM+ e Landsat 7 resultantes de todas as bandas 1, 2, 3, 4, 5, 6, com resolução espacial de 14,25 metros. Esta base foi editada e atualizada pela Superintendência Regional de Salvador, com o apoio da Gerência de Infraestrutura Geocientífica, para atender ao mapeamento técnico do Serviço Geológico do Brasil.

BASE GEOLOGICA: Cartografia geológica gerada a partir da coleta de dados em campo, integrada às informações consultadas na literatura, interpretação de produtos de sensoriamento remoto (imagens satelitais e/ou fotografias aéreas), inclusive imagens aerofotogramétricas, e demais dados disponíveis e/ou adquiridos no projeto, tais como geocronologia, petrografia e geoquímica.

CRÉDITOS DE AUTORIA: Ivana Conceição Araújo Pinho, Apoio Técnico: Valdir Cruz de Medeiros, José Torres Guimarães, Recursos Minerais: João Pereira dos Neves, Luz Henrique Monteiro Pereira, Líndara de Lucena Machado, Geofísica: Ricardo Cavalcanti Santiago, Geoquímica Prospecção: Caroline Couto Santos, Petrografia: Cristiane Burgo de Carvalho, Litologias: Leão Rodrigues, Cartografia Digital e Layout: Eduardo Cavalcanti Lima, Ilustração: Ivana Pereira Lopes dos Santos, Lucas Camargo Marquesz.

Citação Bibliográfica (PNM) (2019): PNM, L.C.A., Projeto Chororó-Macururé: Macururé, Folha SC.24-V-D-III, Carta Geológica, Salvador: CPRM, 2019, 1 mapa color, Escala 1:100.000, Programa Geologia, Mineração e Transformação Mineral.

Nota Legal: O conteúdo disponibilizado neste mapa ("Conteúdo") foi elaborado pelo Serviço Geológico do Brasil - CPRM, com base em dados obtidos através de trabalhos próprios e de informações de domínio público. O CPRM não garante (i) que o Conteúdo esteja ou não adequado às necessidades de todos os usuários, (ii) que o Conteúdo e o acesso a ele estejam totalmente livres de falhas, (iii) a total ausência de erros, omissões ou informações incorretas no Conteúdo, exceto das informações de natureza cartográfica. Assim, a CPRM, assim como representantes, empregados, diretores, empregados e acionistas não podem ser responsabilizados por eventuais incorreções ou omissões contidas no Conteúdo. Da mesma forma, a CPRM, assim como representantes, diretores, empregados, empregados e acionistas não responderá por danos materiais ou morais decorrentes do uso do Conteúdo. O usuário declara que o conteúdo disponibilizado neste mapa é de caráter informativo e não constitui recomendação para qualquer finalidade. O usuário declara que o conteúdo disponibilizado neste mapa é de caráter informativo e não constitui recomendação para qualquer finalidade. O usuário declara que o conteúdo disponibilizado neste mapa é de caráter informativo e não constitui recomendação para qualquer finalidade. O usuário declara que o conteúdo disponibilizado neste mapa é de caráter informativo e não constitui recomendação para qualquer finalidade.



RELações TECTONO-ESTRATIGRÁFICAS: Stratigraphic correlation chart showing the relationship between geological units in the Macururé area and units in the São Francisco and Serrinha blocks. It includes a geological time scale from Quaternary to Mesozoic.

UNIDADES LITOESTRATIGRÁFICAS: Lithostratigraphic units table. It lists units such as Q2a (Depósitos aluvionares), NQ3 (Coberturas detriticas indiferenciadas), and various units from the Quaternary, Neogene-Quaternary, Neoproterozoic, Toniano, Orosiano, Neorquaeano, and Mesorquaeano periods. Each unit is accompanied by a brief description of its lithology and characteristics.

