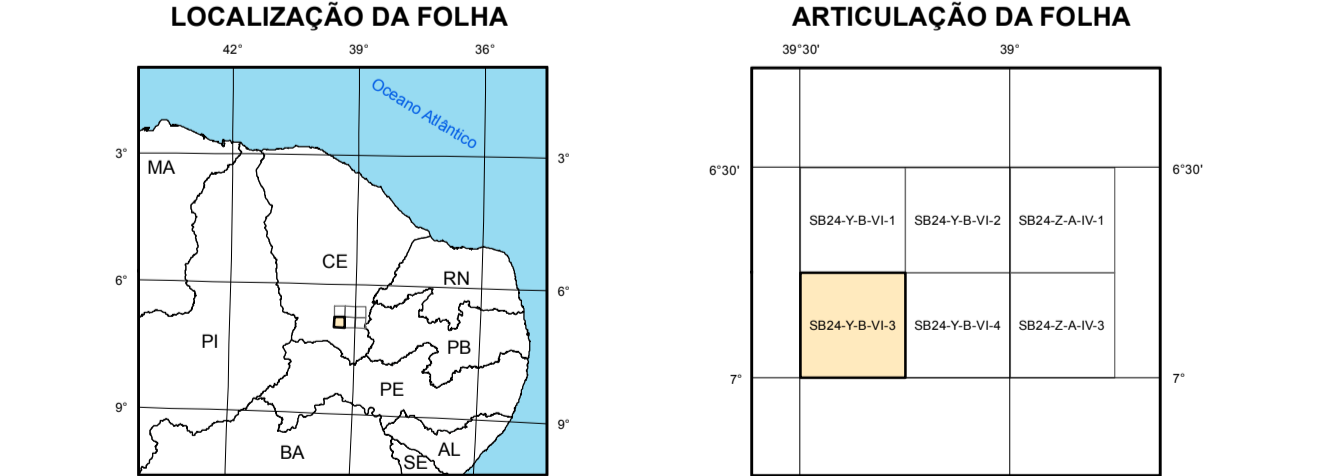
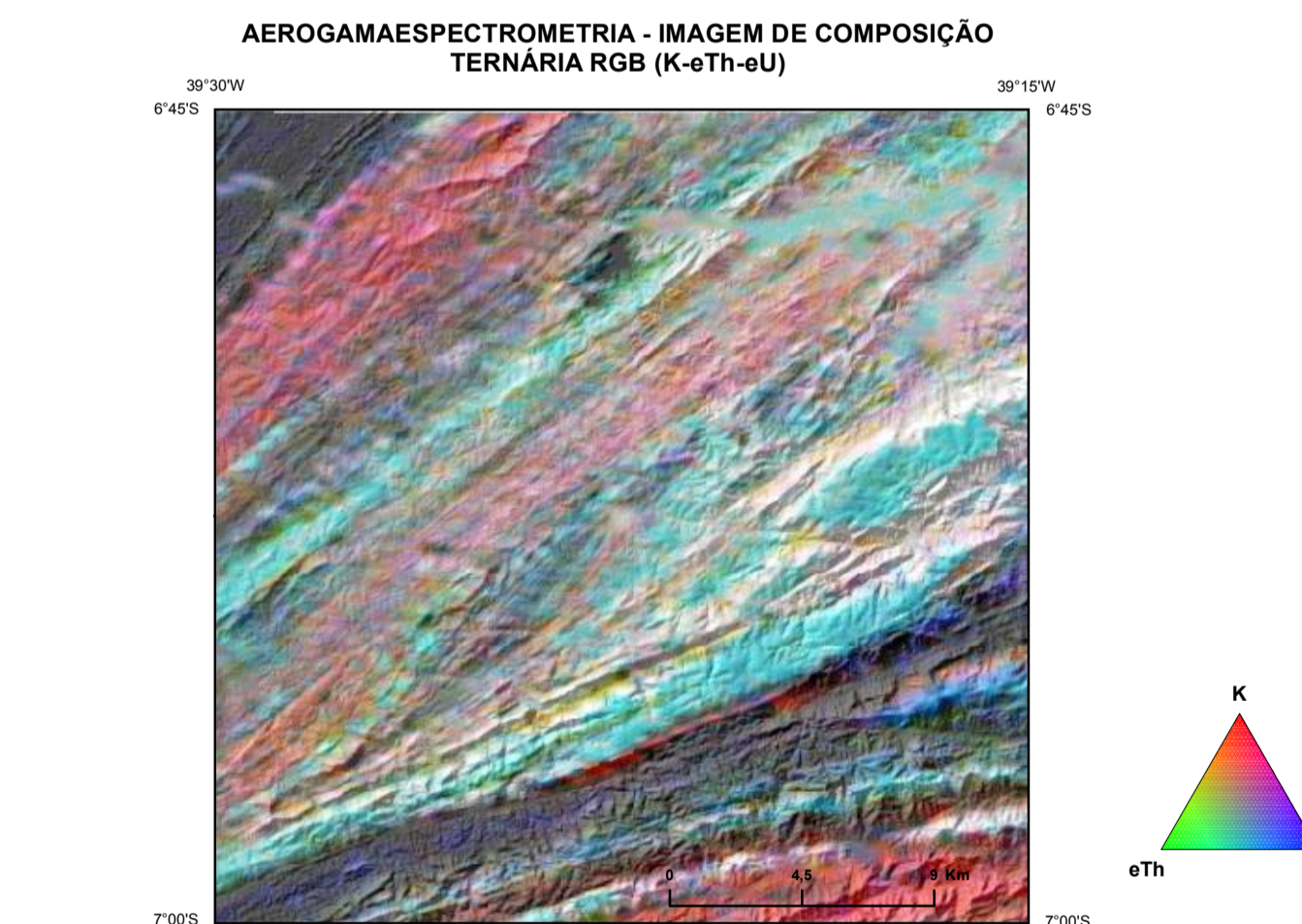
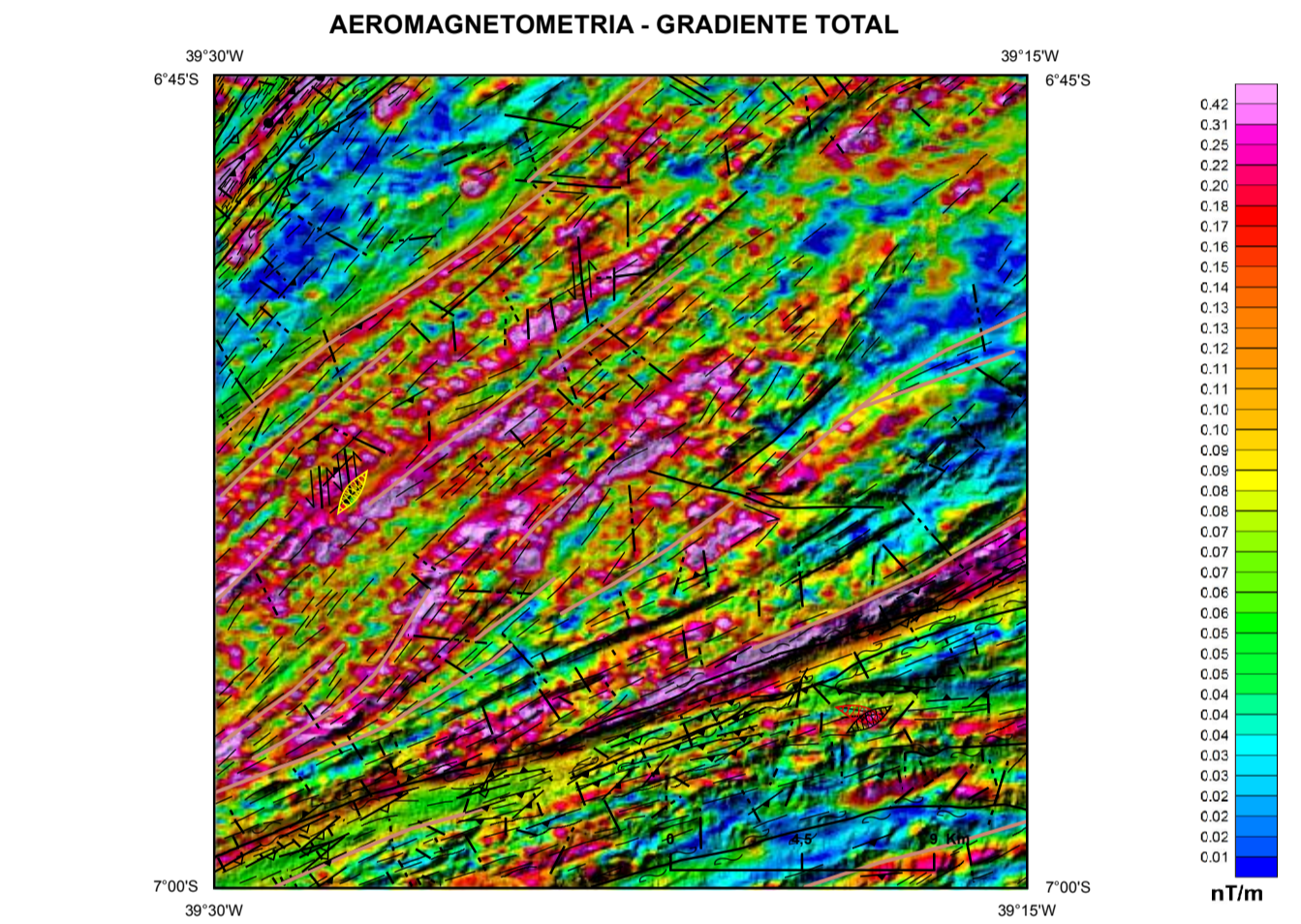


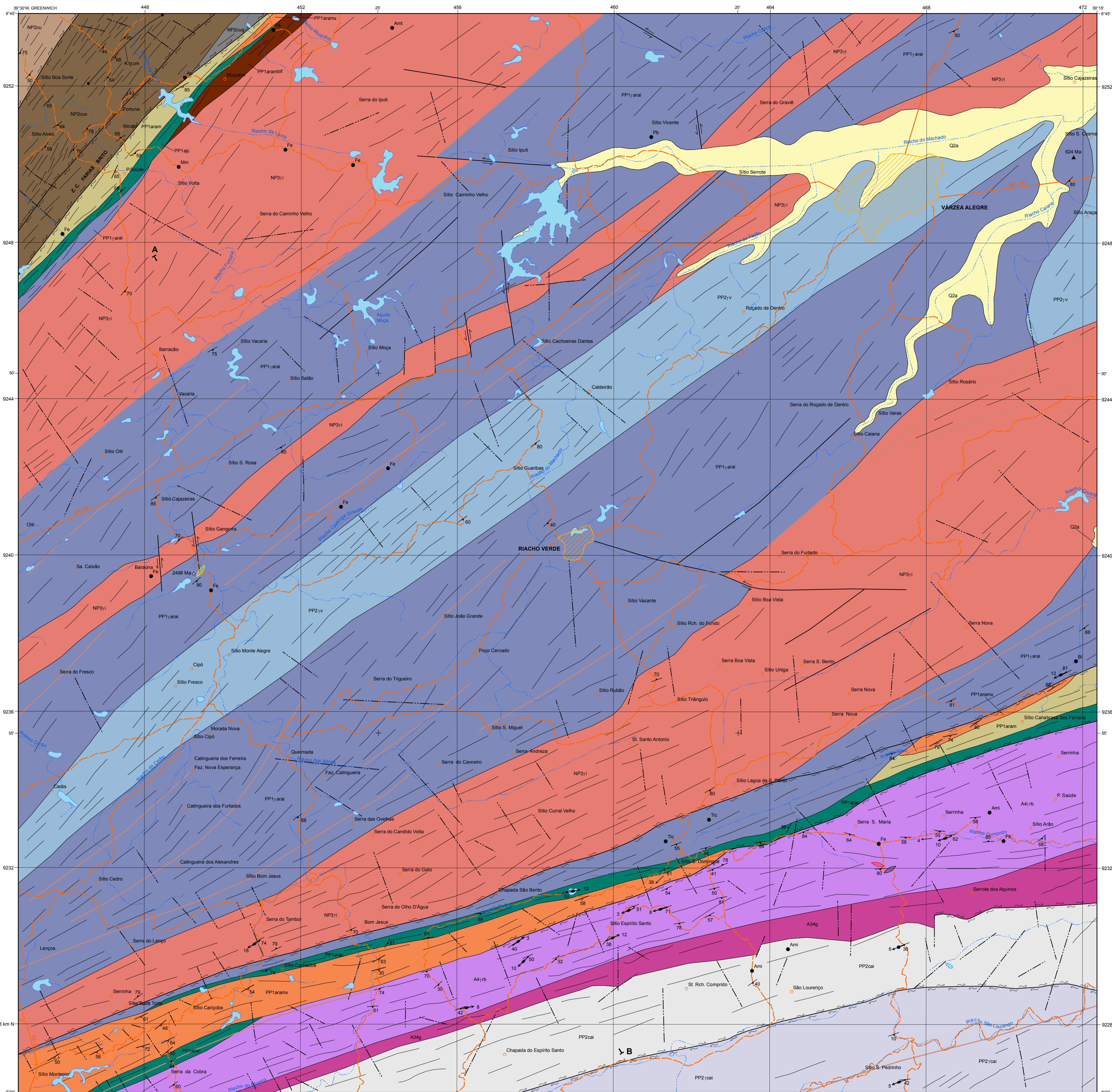
- Provincia Borborema Setentrional**
- DNC - Dominio Nordeste Ceará
  - DCC - Dominio Ceará Central
  - DJ - Dominio Jaguaribeano
  - DPS - Dominio Rio Piranhas-Seridó
  - DJC - Dominio São José do Campestre
  - DZT - Dominio Zona Transversal
- Zonas de Cisalhamento**
- 1 - Sobral-Pedro II
  - 2 - Taubá
  - 3 - Falha Rio Groaíras
  - 4 - Sabonete-Inharé
  - 5 - Senador Pompeu
  - 6 - Auaíba
  - 7 - Orós
  - 8 - Jaguaribe
  - 9 - Farias Brito
  - 10 - Portalegre
  - 11 - Pátios
  - 12 - Ficus-João Câmara
- Fanerozoico**
- Coberturas sedimentares
  - Bacia do Piauí (intra-cratônica)
  - Bacias molassóides brasileiras
  - (a) Bacia do Jatubaras; (b) Bacia do Cocóci
  - Granulitos Brasileiros
  - Núcleos Arqueanos
  - A - Maciço São José do Campestre
  - B - Complexo Granjeiro
  - C - Complexo Cruzeta (Maciço de Troia)



**Citação Bibliográfica:** Rioche et al. (2019)

**Referência Bibliográfica:** RIOCHE, J.M.A.C.; BRAGA, L.B.; GOMES, L.P.; PALHEITA, E.S.M. Carta Geológica, Folha SB.24-Y-B-VI-3, Estado do Ceará, Fortaleza - CPRM, 2019, 1 mapa color, 97 x 70 cm. Escala 1:50.000. Projeto Granjeiro-Cocóci

**AVISO LEGAL:** O conteúdo disponibilizado nesta cartilha ("Conteúdo") foi elaborado pelo Serviço Geológico do Brasil - CPRM, com base em dados obtidos através de trabalhos próprios e de informações de domínio público. A CPRM não garante (i) que o Conteúdo atenda às necessidades de todos os usuários; (ii) que o Conteúdo e o acesso ao mesmo estejam totalmente livres de erros; (iii) a total precisão de qualquer dado ou informação contida no Conteúdo, nem as projeções de prazo, nem as condições de acesso ao mesmo. A CPRM não se responsabiliza por danos ou prejuízos decorrentes do uso do Conteúdo, nem por danos decorrentes de qualquer erro ou omissão contida no Conteúdo. O usuário assume a responsabilidade pelo uso do Conteúdo. A CPRM não se responsabiliza por danos ou prejuízos decorrentes do uso do Conteúdo, nem por danos decorrentes de qualquer erro ou omissão contida no Conteúdo. O usuário assume a responsabilidade pelo uso do Conteúdo. A CPRM não se responsabiliza por danos ou prejuízos decorrentes do uso do Conteúdo, nem por danos decorrentes de qualquer erro ou omissão contida no Conteúdo. O usuário assume a responsabilidade pelo uso do Conteúdo.



**RELAÇÕES TECTONO-ESTRATIGRÁFICAS**

ERA	PERÍODO	IDADE (Ma)	UNIDADES
QUATERNÁRIO	Quaternário	2.58	Depósitos Aluvionares
		0.00	Oza
MESOZOICO	Cretáceo	66.00	Basalto Rio Ceará-Mirim
		145	Unidade Mangoba
NEOPROTEROZOICO	Ediacariano	541	Granulitos Indiscriminados
		635	NP3ii
NEOPROTEROZOICO	Criogeniano	850	Formação Capu
		2.000	NP2ii
PALEOPROTEROZOICO	Riachano	2.300	Complexo Caicó
		2.500	PP2caii, PP2cai
PALEOPROTEROZOICO	Sideriano	2.300	Complexo Arábica
		2.500	Unidade Mangoba, Unidade Coqueiro, PP1aram
ARQUEANO	Neoproterozoico	2.500	Unidade Riacho Boqueiro
		2.800	A4rb
ARQUEANO	Mesoproterozoico	3.200	Complexo Granjeiro
		3.600	A34g

- UNIDADES LITESTRATIGRÁFICAS**
- Oza: Depósitos aluvionares: areias, quartzos, argilas, areias argilosas, quartzos e quartzo-feldspáticos, conglomeráticos ou n.º, fragmentos de rochas, cascalhos e argilas orgânicas. Fluvial
  - BASALTO RIO CEARÁ-MIRIM** (K10cm): Diques de diábaso.
  - NP3ii: Granulitos indiscriminados brasileiros: granulitos cinzentos, geralmente de granulometria média a grossa (fóscos porfíricos subordnada), de composição granítica dominante.
  - NP2ii: Formação Capu: micaxistos com granada, localmente migmatizados, associados à mica-quartzo xistos (x), com intercalações de camadas de mármores, rochas calcissilicáticas e subordinadamente quartzitos (q) e metavulcânicas.
  - COMPLEXO CAICÓ**
    - PP2caii: Ortognaisses graníticos, granodioríticos, tonalíticos e migmatitos.
    - PP2cai: Ortognaisses morço-granodioritos de textura augen, migmatitos indiferenciados e biotitas gnáissicas com níveis anfibolíticos.
  - SUITE VARZEA ALEGRE**
    - PP2vii: Ortognaisses porfíricos, de composições granodiorítica a tonalítica, com níveis maficos, geralmente centimétricos, às vezes migmatizados, e normalmente micronizados.
  - COMPLEXO ARÁBICA**
    - PP1aram: Unidade Mangoba: domínio paraflexivo constituído por mármores, rochas calcissilicáticas, xistos granodioríticos (x), quartzitos, metabotóis e formações ferríferas bandadas (bf).
    - A1: Unidade Coqueiro: domínio metamórfico metalumínico, composto por anfibolitos, rochas calcissilicáticas, hornblendas, hornblendas e talco xistos, normalmente alterados, associados a níveis ferríferos ricos em magnetita.
    - PP1arai: Unidade baumian: ortognaisses e migmatitos, frequentemente de composição granodiorítica a tonalítica, às vezes granítica, com faixas de rochas anfibolíticas e níveis de formação ferrífera, 2458 Ma (U-Pb).
    - A4rb: Unidade Riacho Boqueiro: ortognaisses graníticos a granodioríticos-tonalíticos, localmente trondhjemíticos, com níveis de rochas anfibolíticas, às vezes rico em magnetita.
  - COMPLEXO GRANJEIRO**
    - PP2caii: Precambrianos de ortognaisses tonalíticos-granodioríticos, bandados, cinza, contendo várias injeções graníticas. São frequentes boudins anfibolíticos e lentes de rochas metamórficas e metalumínicas.

- Convenções Geológicas**
- Contato definido
  - Lineamentos estruturais
  - Lineamento magnético
  - Dique
  - Fratura
  - Falha indisciplinada
  - Falha transcorrente sinistral
  - Zona de cisalhamento indisciplinada
  - Zona de cisalhamento transcorrente distal
  - Perfil geológico
  - Foliação com indicação de mergulho
  - Xistossidade com indicação de mergulho
  - Eixo de dobra com cainmento medido
  - Lineação de estiramento mineral com cainmento medido
  - Lineação mineral com cainmento medido
  - Datação Rb-Sr
  - Datação U-Pb
  - Veio de granito
  - Veio de pegmatito
  - Ocorrência mineral: Au, Antrac, Arz, Ametista, Au, Curo, Bi, Berilo, Fe, Ferro, Mn, Mármoro, Pb, Chumbo, Tl, Talco
- Convenções Cartográficas**
- Localidades
  - Água e lagoas
  - Curso de água intermitente
  - Estrada pavimentada
  - Estrada não pavimentada

A Ação Levantamento Geológico e de Potencial Mineral de Novas Fronteiras, da Diretoria de Geologia e Recursos Minerais - DGM, consiste em um conjunto de projetos voltados para a investigação geológica, utilizando uma abordagem multidisciplinar, que envolve a integração da geologia, da geofísica e da geoquímica exploratória, visando avançar no conhecimento geológico do território nacional e definir áreas favoráveis para prospecção mineral.

O Projeto Granjeiro-Cocóci foi executado pela Residência de Fortaleza - REFO, através da Gerência de Geologia e Recursos Minerais - GERMIN, com suporte da Gerência de Infraestrutura Geocientífica - GERINF. A coordenação nacional do projeto coube ao Departamento de Recursos Minerais - DERM e ao Departamento de Geologia - DEGO, com supervisão e apoio técnico das divisões de Geologia Básica - DIGEB, Geologia Econômica - DIGEO, Sensoriamento Remoto e Geofísica - DISGE e de Geocimica - DISGEO.

**BASE CARTOGRÁFICA**  
Base Planimétrica digital obtida da carta impressa Cedro publicada pela SUDENE em 1972, ajustada às imagens do Mosaico GeoCover - 2000, ortorectificada e georeferenciada segundo o datum SIRGAS 2000, de imagens ETM+ do LANDSAT 7 resultante da fusão das bandas 7, 4, 2 e 8, com resolução espacial de 14,25 metros. Esta base foi editada e atualizada pela Residência de Fortaleza - REFO, com o apoio da Gerência de Infraestrutura Geocientífica, para atender as demandas técnicas do Serviço Geológico do Brasil - CPRM.

**BASE GEOLOGICA**  
Cartografia geológica gerada a partir da coleta sistemática dos dados de campo, integrada às informações consolidadas da literatura, interpretação de produtos de sensoriamento remoto (imagens satelitais e/ou fotografias aéreas), inclusive imagens aerofotográficas, e de dados disponíveis em arquivos do projeto, tais como geocronologia, petrografia e geoquímica.

A carta geológica da folha SB.24-Y-B-VI-3 é suportada por banco de dados geológicos e de recursos minerais, disponibilizados em versão GIS.

**CRÉDITOS DE AUTORIA**

Autores: José Maria Almeida C. Rocha, Inezaura Furtado Braga, Edson de Azevedo, Edney Smith da Moraes Palheta

Apoio Técnico: Cartografia Geológica: Bruno de Oliveira Cabido, Geofísica: Diego Alves dos Santos, Petrografia: Iapornita Parva Gomes

**COORDENAÇÃO TÉCNICA NACIONAL**  
Chefe do DIGEB: Luiza Travençolo da Rosa Costa  
Chefe do DERM: Marcos Estêvão Almeida  
Chefe do DIGEO: Vladimir Cruz de Medeiros  
Chefe do DISGEO: Felipe Mattos Tavares  
Chefe do DISGE: Luiz Gustavo Rodrigues Pinto  
Chefe do DIGEQU: Cassiano Costa e Castro

**COORDENAÇÃO TÉCNICA REGIONAL**  
Assessor de Produção DGM: Edson Estêvão de M. Palheta  
Assessor de Produção DIG - REFO: Guilherme Marques e Souza  
Chefe do Projeto: Iza Pereira Gomes

**CARTA GEOLOGICA**  
**FOLHA SB.24-Y-B-VI-3**  
ESCALA 1:50.000

