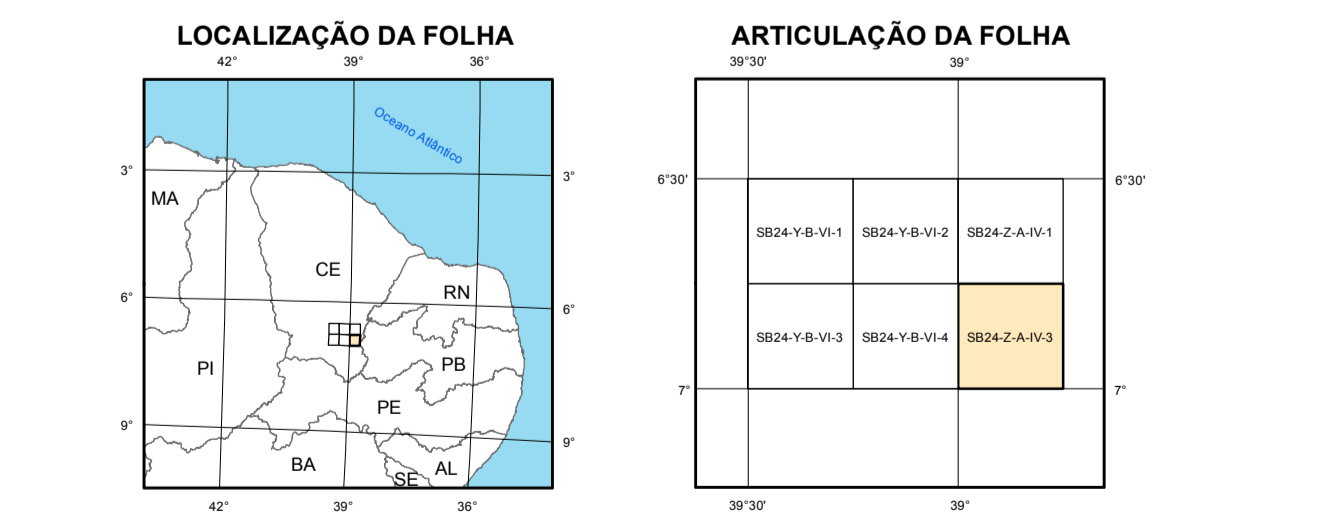
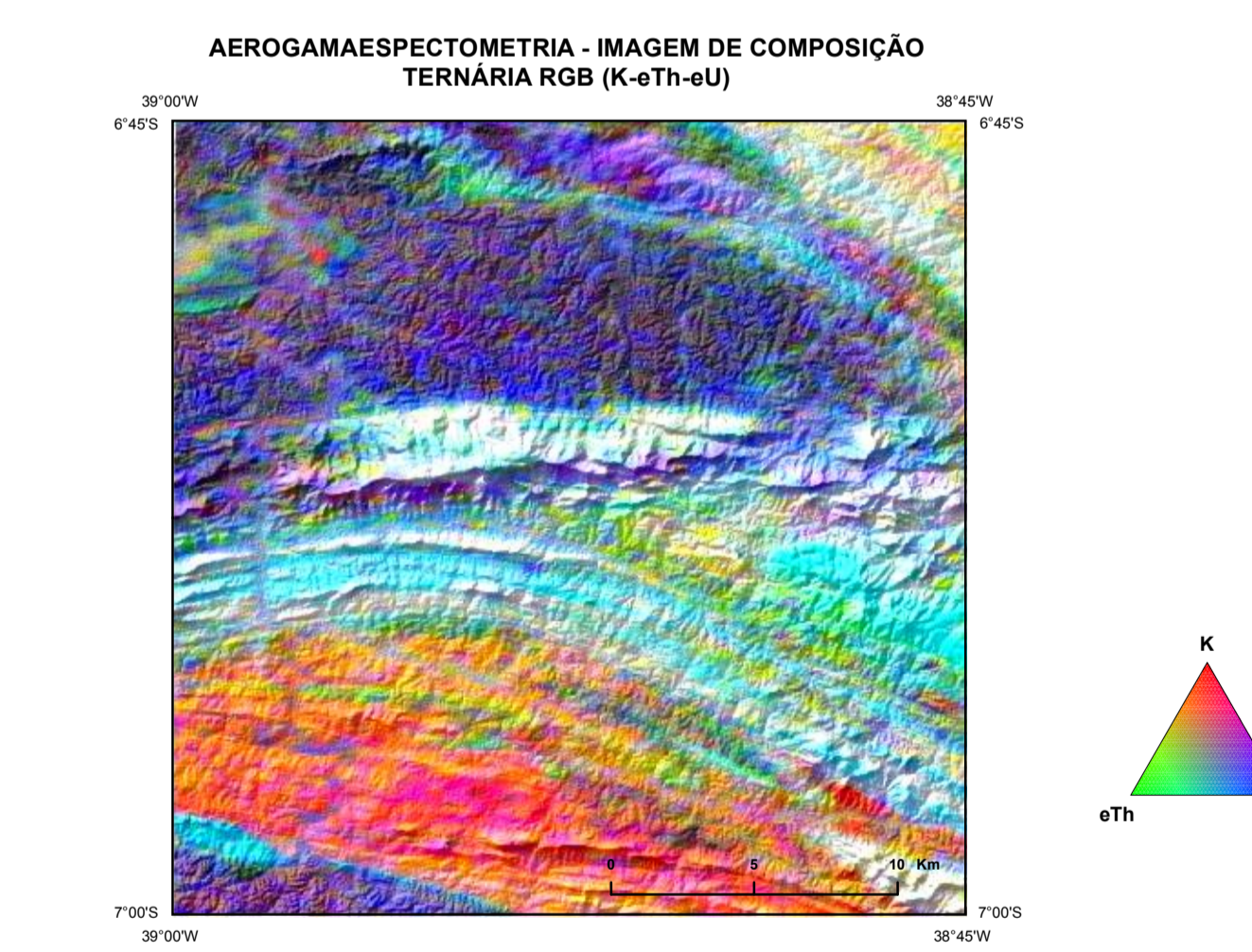
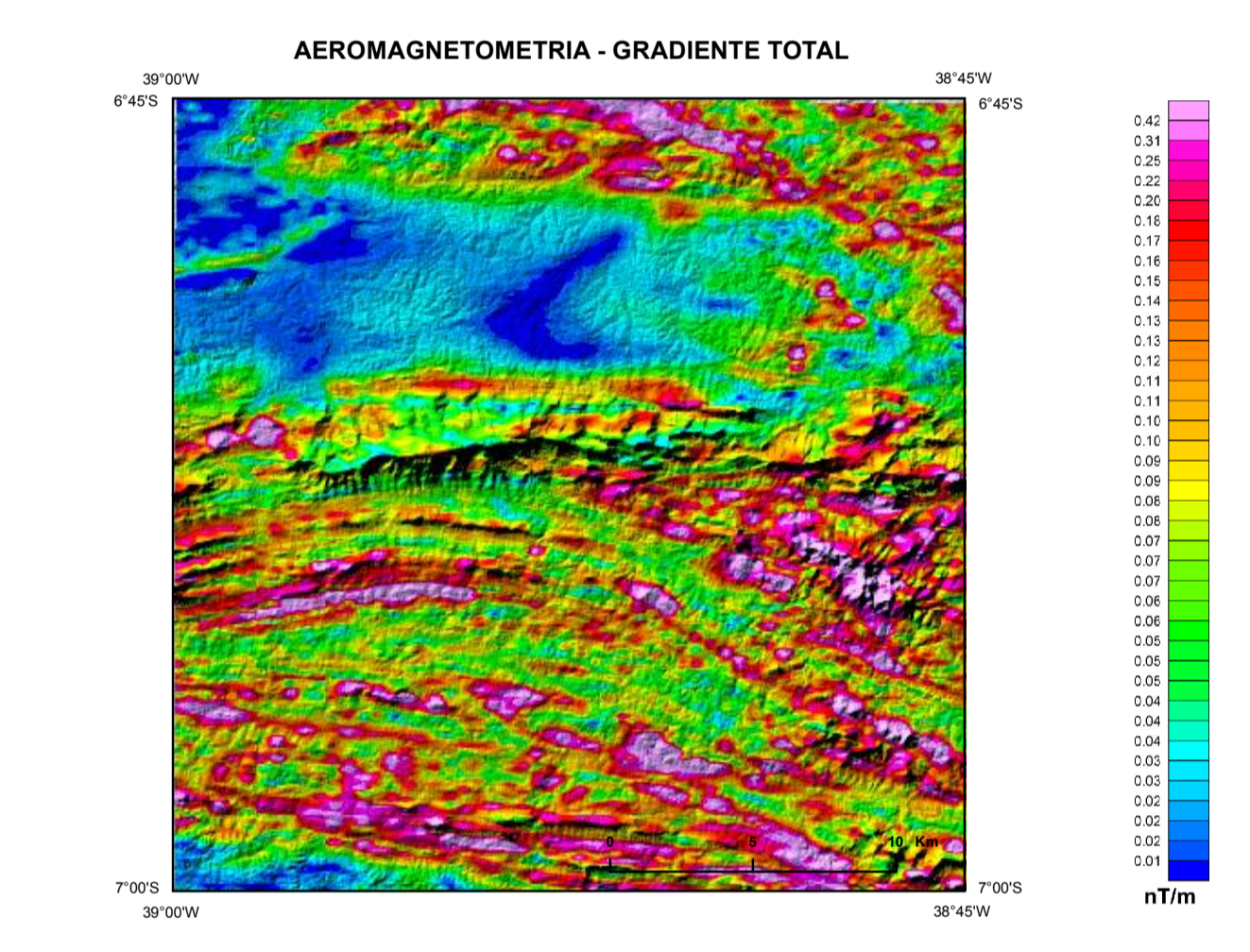
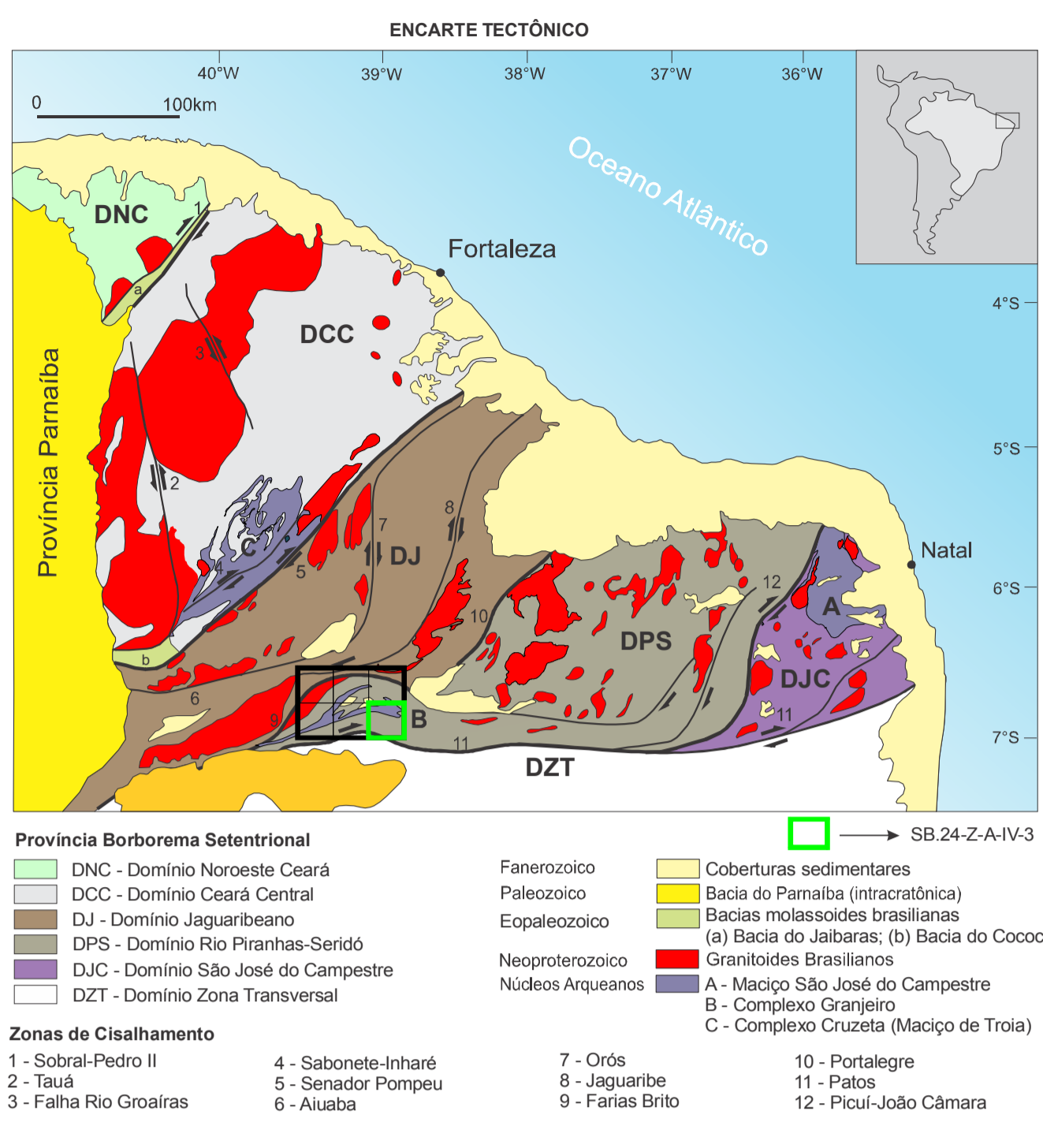
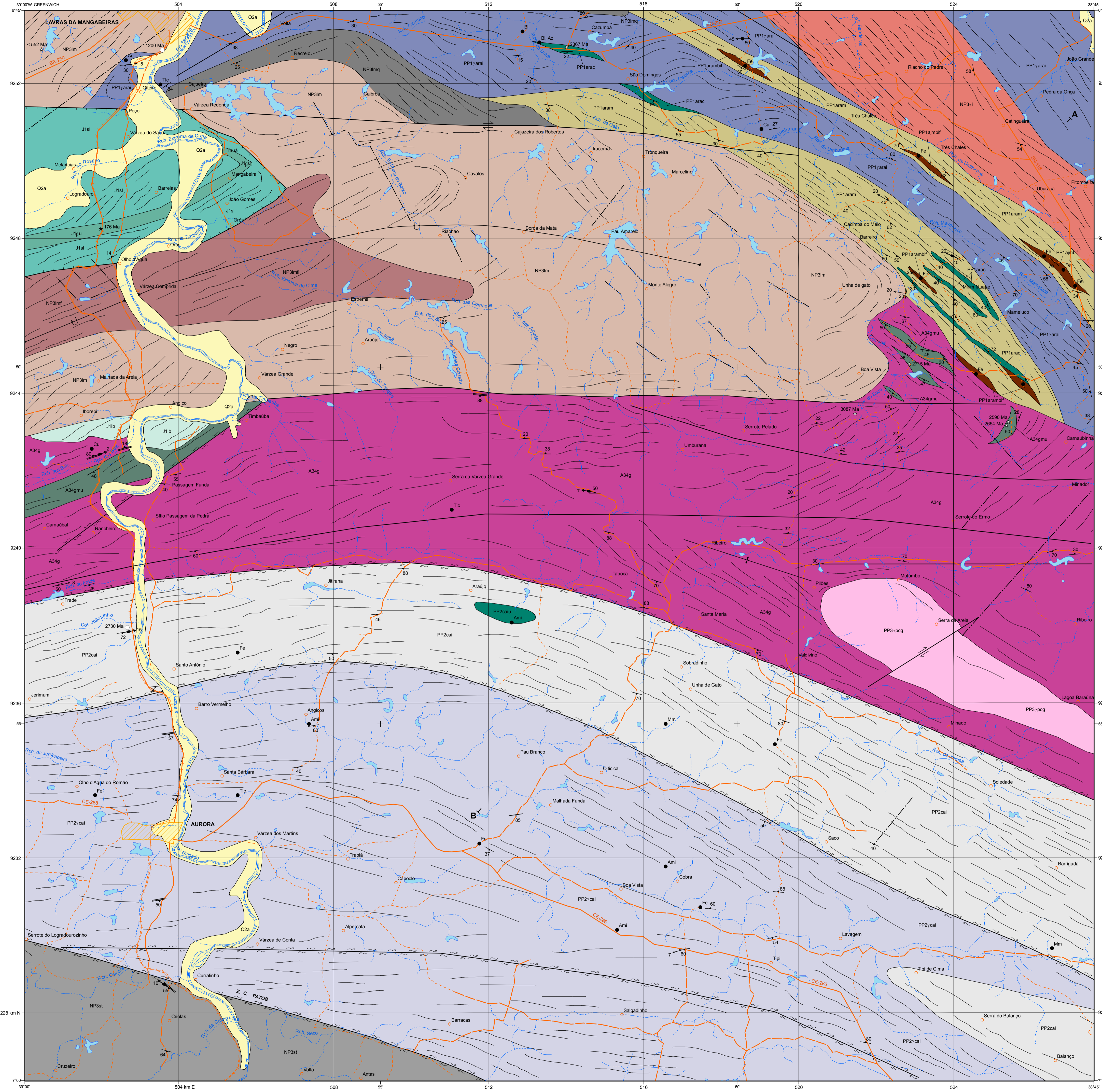


FOLHA SB-24-Z-A-IV-3



Criação Bibliográfica: Gomes et al. (2019). Referência Bibliográfica: GOMES, I.P.; BRAGA, L.B.; ROCHA, J.M.A.C. Carta Geológica. Folha SB-24-Z-A-IV-3. Estado do Ceará. Fortaleza: CPRM, 2019. 1 mapa color. 97 x 70 cm. Escala 1:50.000. Projeto Granger-Cocod.



RELAÇÕES TECTONO-ESTRATIGRÁFICAS: Stratigraphic correlation chart showing geological eras (Quaternário, Jurássico, Ediacariano, Orosiriano, Riachiano, Sideriano, Neocarqueano, Mesocarqueano, Paleocarqueano) and their corresponding geological units.

- UNIDADES LITOESTRATIGRÁFICAS: List of lithostratigraphic units including Q2a (Depósitos aluvionários), GRUPO RIACHO SÃO LOURENÇO, GRUPO CACHOEIRINHA, SUÍTE POÇO DA CRUZ, COMPLEXO CAICÓ, COMPLEXO ARABIA, and COMPLEXO GRANJEIRO.

- Convenções Geológicas: Symbols for geological features like contact, structural lineaments, faults, and folds.
- Convenções Cartográficas: Symbols for cartographic features like localities, water courses, roads, and railways.

BASE CARTOGRAFICA: Base Planimétrica digital obtida da carta impressa Cajazeiras publicada pela SUDENE em 1972. BASE GEOLOGICA: Cartografia geológica gerada a partir da coleta sistemática dos dados de campo.

CREDITOS DE AUTORIA: Lista de autores e coordenadores técnicos nacionais e regionais envolvidos no projeto.

CARTA GEOLOGICA FOLHA SB-24-Z-A-IV-3 ESCALA 1:50.000. PROJECÇÃO UNIVERSAL TRANSVERSA DE MERCATOR. Logos of CPRM, Secretaria de Geologia, Mineração e Transformação Mineral, and Ministério de Minas e Energia.

