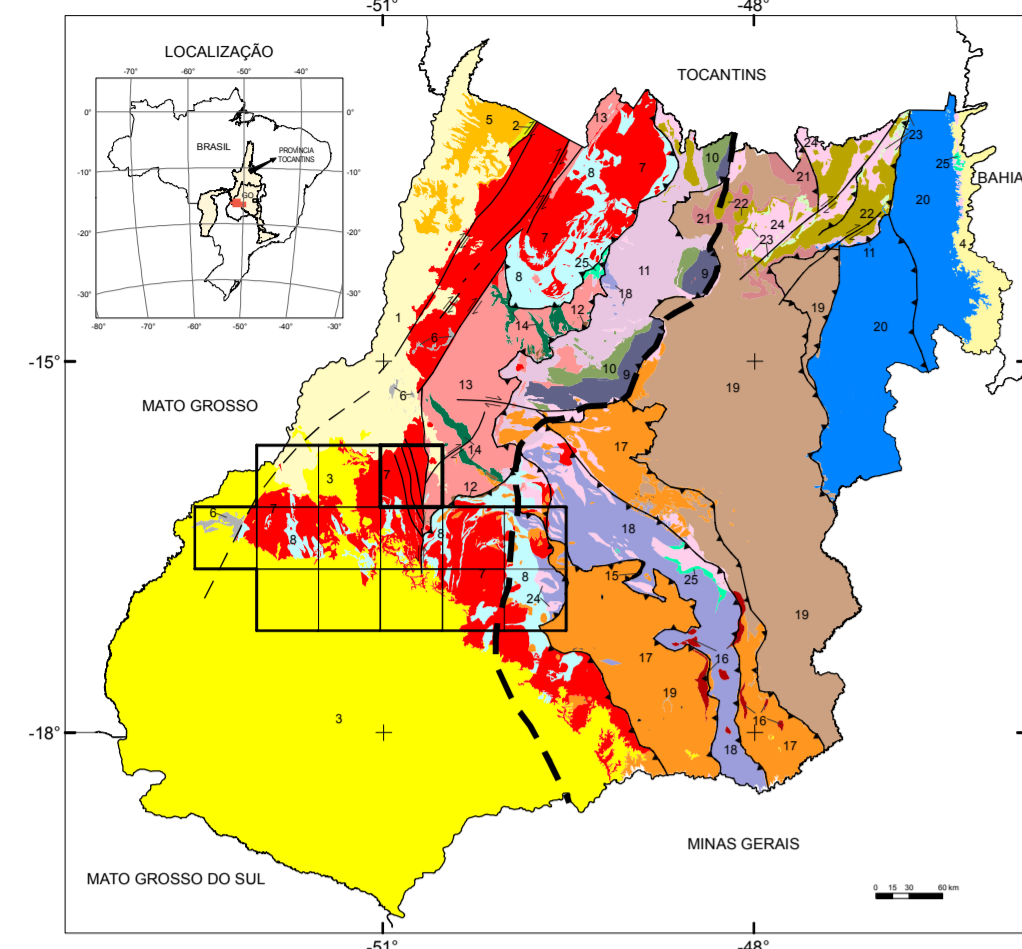
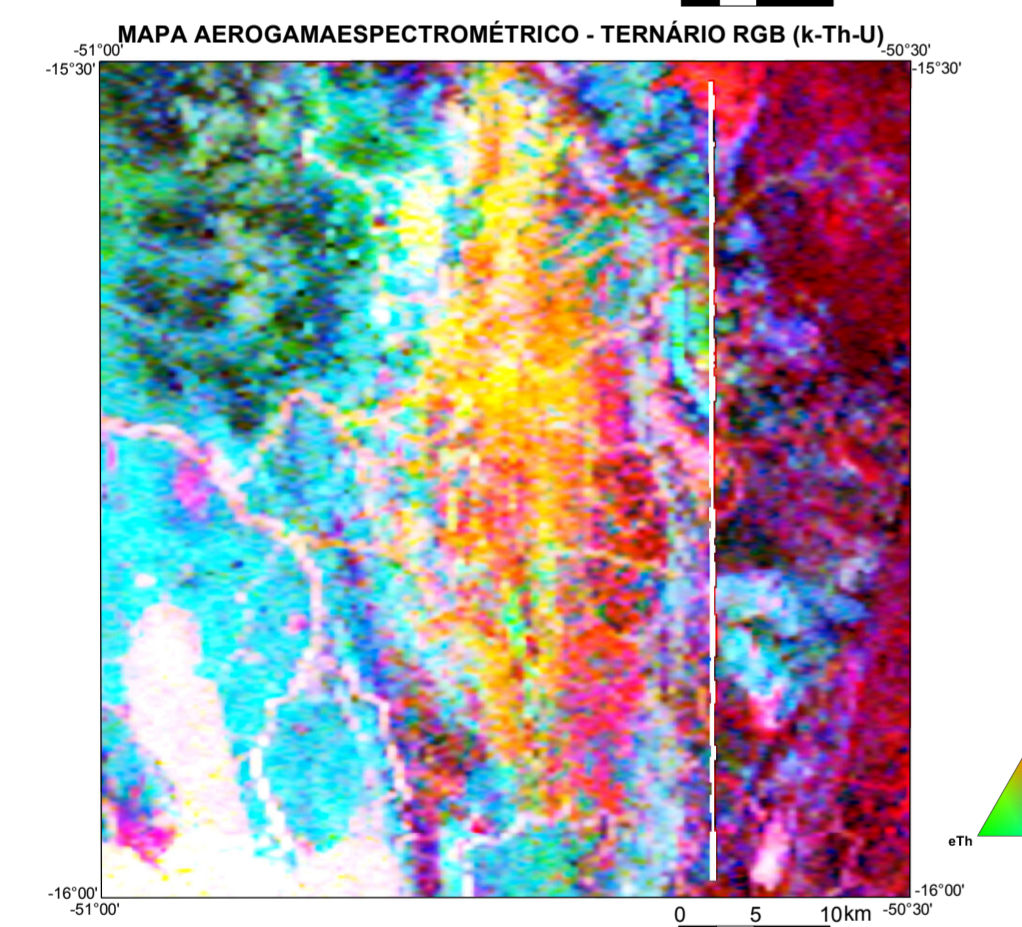
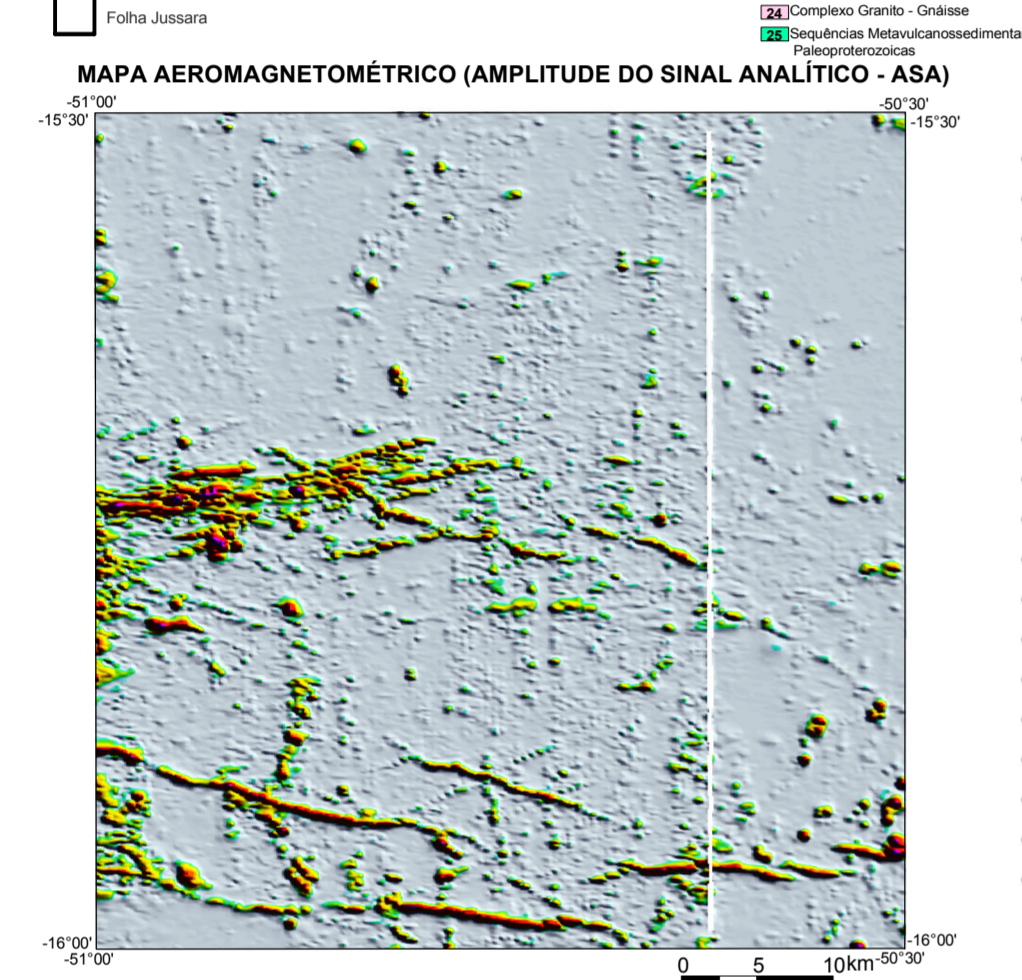
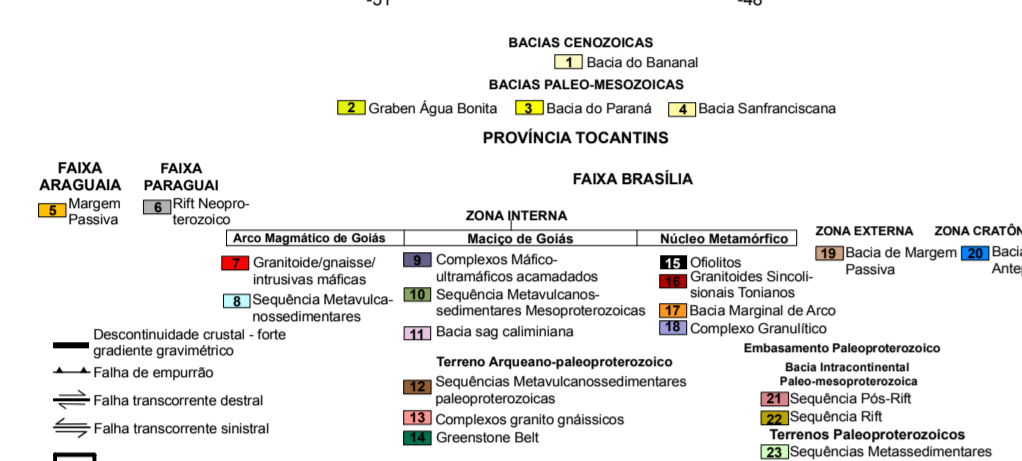
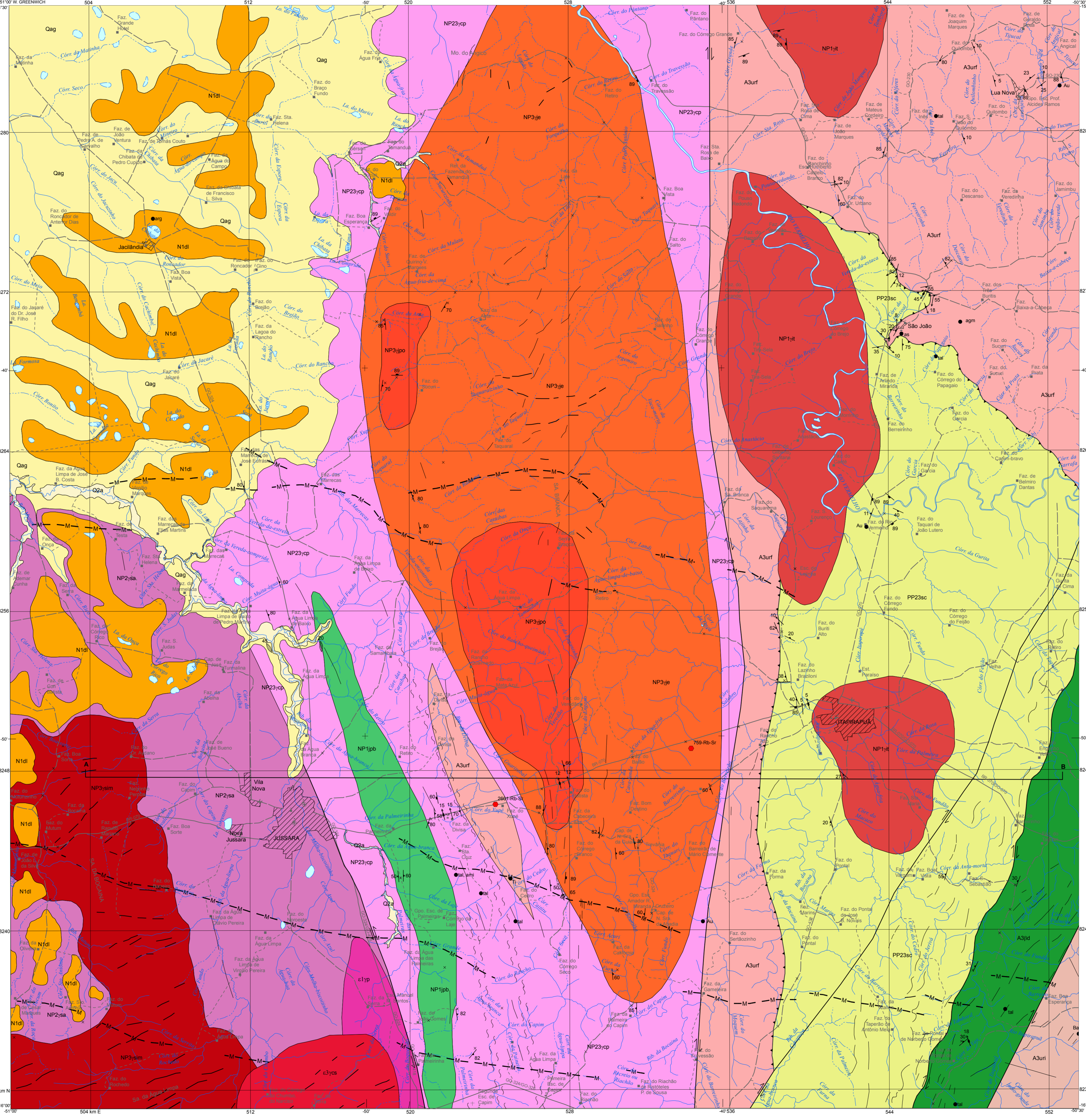


ENCARTE TECTÔNICO



FOLHA SD.22-Z-C-IV JUSSARA



O Projeto Ceste de Goiás - Folha Jussara, faz parte da Ação "Levantamento Geológico e de Potencial Mineral Fronteiras" do Programa Geologia, Mineração e Transformação Mineral, da Diretoria de Geologia e Recursos Minerais - DGM, do Serviço Geológico do Brasil. Foi executado pela Superintendência Regional de Goiás-SD, através da Gerência de Geologia e Recursos Minerais - GEREM, com suporte da Gerência de Infraestrutura Geocientífica - GERINF. A coordenação nacional coube ao Departamento de Geologia - DEGEO, com supervisão e apoio técnico das Gerências de Geologia Básica - DIGEOB, Geologia Econômica - DIGEOE, Sensoriamento Remoto e Geofísica - DIGEREG e de Geofísica - DIGEFO.

**CREDITO DA BASE CARTOGRAFICA**  
Base Planimétrica digital obtida das cartas impressas publicadas pelo IBGE em 1974, ajustadas às imagens Rapim®, ortorectificadas e georreferenciadas segundo o datum SIRGAS2000, com resolução espacial de 5 metros. Esta base foi editada e atualizada pela Superintendência Regional de Goiás com o apoio da Gerência de Infraestrutura Geocientífica, para atender ao mapeamento temático do Serviço Geológico do Brasil.

**BASE GEOLOGICA**  
Cartografia geológica gerada a partir de levantamentos de campo não sistemáticos, resumos a perfis geológicos em áreas chave e/ou informações pontuais, baseada na interpretação de produtos geofísicos e de sensoriamento remoto (imagens de radar, satélite e/ou fotografias aéreas) e integrada às informações contidas de literatura e demais dados disponíveis e/ou adquiridos no projeto, tais como geocronologia, petrografia e geoquímica.

**EQUIPE TÉCNICA RESPONSÁVEL:**  
Chefe do Projeto: Joffe Vainório de Lacerda Filho (GEREM-GO)  
Supervisão Técnica Regional: Felipe Rodrigues Martins e Cibele Ladeira Alves (GEREM-GO)  
Coordenação Técnica Regional: Marcelo Ferreira da Silva (GEREM-GO)  
Supervisão Técnica Nacional: Edilson José dos Santos, Reginaldo Alves dos Santos, Vladimir Cruz de Medeiros e Patrick Araújo dos Santos (DIGEOB); Marcelo Ezequiel de Almeida (DEREM); Felipe Mattos Tavares (DIGEOC); Luiz Gustavo Rodrigues Pinto (DIGEPE), Cassiano Costa Castro (DIGEFO);  
Coordenação Técnica Nacional: Lúcia Trassvoss da Rosa Costa (DEGEO)

**EQUIPE EXECUTORA:**  
Débora Regina Vieira dos Santos, Felipe Rodrigues Martins, Karine Gollmann e João Olímpio Souza

**APOIO TÉCNICO:**  
Cartografia Digital: Luiz Carlos de Melo, Kátia Siqueira Batista, Cristiane de Lima Pereira e Valdivino Patrocinio da Silva  
Geocronologia: Joseaneis Brilhante Rodrigues  
Geofísica: Edson Ribeiro da Silva  
Geofísica Prospectiva: Dailane Bandeira Eberhardt  
Litoquímica: Karina Hettig, Karine Gollmann e Jaime Estevo Scandolares  
Geoprocessamento: Débora Regina Vieira dos Santos e Felipe Rodrigues Martins  
Laboratório/Preparação de Amostras: Willian Roberto de Pádua e Alberto Costa de Oliveira  
Petrografia: Naira Abécida Camargo e Taysa Branda Duarte  
Técnico em Geologia: Katero Uchiyasaki, Flávio Fernandes Faleiro, João Rocha de Assis, Pedro Ricardo Soares Siqueira, Liliane Viana dos Santos, Raimundo Rodrigues Barbosa e Wesley Serra de Oliveira  
Secretaria: Nair Dias  
Bibliotecária: Maria Caspary de Lima e Gisela Rego de Oliveira

**Referências Bibliográficas:** MARTINS, Felipe Rodrigues; SANTOS, Débora Regina Vieira; LACERDA FILHO, Joffe Vainório; SOUZA, João Olímpio; GOLLMANN, Karine. Carta Geológica-Geofísica, Folha Jussara, Escala 1:100.000. Goiânia: Serviço Geológico do Brasil - CPRM, 2020. Programa Novas Fronteiras - Levantamento Geológico e Potencial de Novas Fronteiras. Projeto Oeste de Goiás. Mapa set.

**Citações Bibliográficas:** MARTINS et al., 2020

**AVISO LEGAL:**  
O conteúdo disponibilizado nesta carta foi elaborado pela CPRM - Serviço Geológico do Brasil, com base em dados obtidos através de trabalhos próprios e de informações de domínio público. A CPRM não garante: (i) que o Conteúdo atenda às necessidades de todos os usuários; (ii) que o Conteúdo e o acesso a ele estejam totalmente livres de falhas; (iii) a total precisão de quaisquer dados ou informações contidas no Conteúdo, apesar das precauções de prova tomadas pela CPRM. Assim, a CPRM, seus representantes, diretores, prepostos, empregados e acionistas não podem ser responsabilizados por eventuais incorreções ou erros contidos no Conteúdo. Da mesma forma, a CPRM seus representantes, diretores, prepostos, empregados e acionistas não respondem pelo uso do Conteúdo, e sugere que os usuários utilizem sua própria experiência no tratamento das informações contidas no Conteúdo, ou busquem aconselhamento de profissionais independentes capazes de avaliar as informações contidas no Conteúdo. O Conteúdo não constitui aconselhamento de investimento, financeiro, fiscal ou jurídico, tampouco prevê recomendações relativas a instrumentos de análise geocientífica, de investimento ou eventuais produtos. Por fim, qualquer trabalho, estudo e/ou análise que utilize o Conteúdo deve fazer a devida referência bibliográfica.

ÉON	ERA	PERÍODO	IDADE (Ma)	RELAÇÕES TECTONO-ESTRATIGRÁFICAS
FANEROZOICO	CENOZOICO			<ul style="list-style-type: none"> <li>Q2a Coberturas Cenozóicas</li> <li>Q2a Depósitos Aluvionares</li> <li>Q2a Formação Araguaia</li> <li>N1dl Coberturas Detrito-Lateríticas Ferruginosas</li> </ul>
			23	
PRECAMBRIANO	NEOPROTEROZOICO	CAMBRIANO	485	<ul style="list-style-type: none"> <li>e3yCS Córrego da Serra</li> <li>e1yp Granito Pliândia</li> </ul>
		EDIACARIANO	541	<ul style="list-style-type: none"> <li>NP3sim Granito Serra do Impertinente</li> <li>NP3je Granito Jussara</li> </ul>
PRECAMBRIANO	NEOPROTEROZOICO	CRIOGENIANO	635	<ul style="list-style-type: none"> <li>NP23cp Granito Córrego Palmeiral</li> <li>NP23sa Metagranitos Ribeirão Santo Antônio</li> </ul>
		TONIANO	720	<ul style="list-style-type: none"> <li>NP1it Granito Tipo Itapirapuá</li> <li>Sequência Metavulcanossedimentar Jauspaci</li> </ul>
ARQUEANO	MEGACRISTALINO	OROSINIANO	1000-1800	<ul style="list-style-type: none"> <li>Formação Serra do Cantagalo</li> </ul>
		RIACIANO	2300-2800	<ul style="list-style-type: none"> <li>Greenstone Belt de Goiás</li> <li>Grupo Goiás Velho</li> <li>Complexo Uva</li> <li>Unidade Rio da Fonte</li> <li>A3jd</li> <li>Unidade Rio do Índio</li> </ul>

**UNIDADES LITOESTRATIGRÁFICAS**

**Coberturas Cenozóicas**  
**Q2a** Depósitos aluvionares: sedimentos aluvionares inconsolidados a semi-consolidados constituídos por areias finas a grossas com níveis de caulinitas e fontes de material argiloso.  
**Q2a** Formação Araguaia: sedimentos arenó-argilosos inconsolidados cantáreo-arenhemitizados associados ao sistema fluvial.  
**N1dl** Coberturas detrito-lateríticas ferruginosas: solos residuais argilo-arenosos e argilo-siltosos, parcialmente laterizados e com níveis conglomeráticos na porção média a superior.

**Granitos Cambrianos**  
**e3yCS** Granito Córrego da Serra: biotita monzogranito porfírico. (U-Pb 508 Ma)  
**e1yp** Granito Pliândia: granito com bandamento fino, miclítico com porfíritos e estírios de feldspato alcalino. (U-Pb 532 Ma)

**Granitos Ediacaranos**  
**NP3sim** Granito Serra do Impertinente: biotita granito, por vezes contendo hornblenda granito, com veios pegmatíticos e diques apfíticos. (U-Pb 521 Ma)  
**NP3je** Granito Jussara: Fácies Porfírica (pe): metabiotita granito protomylonítico com porfíritos de feldspato alcalino, de coloração cinza. Fácies Equigranular (e): metabiotita granito protomylonítico equigranular.

**Granitos Criogenianos**  
**NP23cp** Metagranito Córrego do Palmeiral: metagranitos e metagranodioritos, protomylonizados e ultramylonizados, bem como pegmatitos.  
**NP23sa** Metagranitos Ribeirão Santo Antônio: metagranitos e monzogranitos preto a ultramylonizados de coloração cinza rosada. Possui textura porfírica marcada por K-feldspatos.

**Granitos Tonianos**  
**NP1it** Granito Tipo Itapirapuá: granodiorito de composição predominantemente monzogranítica, contendo biotita como principal mineral mafioso. Possui textura fanerítica média, predominantemente granoblástica. Apresenta porções protomyloníticas. São comuns íngulos xenocristais faneríticos.

**Sequência Metavulcanossedimentar Jauspaci**  
**NP1sa** Unidade Básica a Intermediária: metabasaltos, metagabros, metadioritos e metandesteios.

**Formação Serra do Cantagalo**  
**PP23ac** Formação Serra do Cantagalo: muscovito-quartzito xisto, coriza-quartzito xisto, quartzitos.

**Greenstone Belt de Goiás**  
**Grupo Goiás Velho**  
**A3jd** Formação Digo Digo: coriza talco tremolita xisto, coriza tremolita hornblendítica, metagranodioritos, metabasaltos, metagabros, coriza-serpentina tremolitos, anfífolios. (U-Pb 2.9 Ga)

**Complexo Uva**  
**A3urj** Unidade Rio da Fonte: corpos tabulares maciços a foliados de metatantalito, metamonzogranito e metagranodiorito com porções xistificadas. (U-Pb 2.9 Ga)  
**A3urj** Unidade Rio do Índio: metagranodioritos, metamonzogranitos, gnaisses de composição tonalítica a granodiorítica com porções migmatizadas, polideformados, Stacks dioríticos e pegmatitos. (U-Pb 3.1 Ga)

