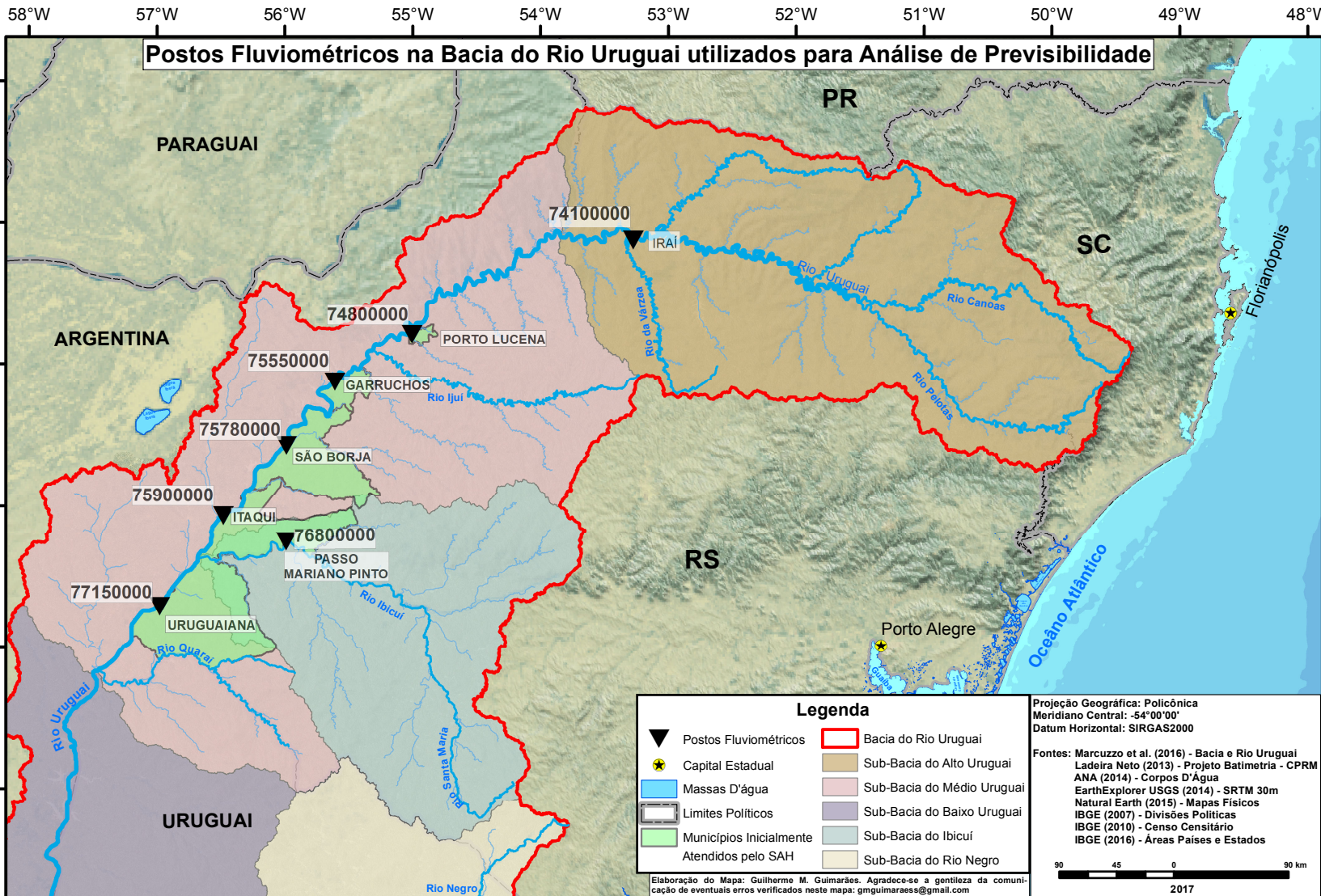


Postos Fluviométricos na Bacia do Rio Uruguai utilizados para Análise de Previsibilidade



Legenda

▼ Postos Fluviométricos	▭ Bacia do Rio Uruguai
★ Capital Estadual	▭ Sub-Bacia do Alto Uruguai
▭ Massas D'água	▭ Sub-Bacia do Médio Uruguai
▭ Limites Políticos	▭ Sub-Bacia do Baixo Uruguai
▭ Municípios Inicialmente	▭ Sub-Bacia do Ibicuí
▭ Atendidos pelo SAH	▭ Sub-Bacia do Rio Negro

Projeção Geográfica: Policônica
Meridiano Central: -54°00'00"
Datum Horizontal: SIRGAS2000

Fontes: Marcuzzo et al. (2016) - Bacia e Rio Uruguai
 Ladeira Neto (2013) - Projeto Batimetria - CPRM
 ANA (2014) - Corpos D'Água
 EarthExplorer USGS (2014) - SRTM 30m
 Natural Earth (2015) - Mapas Físicos
 IBGE (2007) - Divisões Políticas
 IBGE (2010) - Censo Censitário
 IBGE (2016) - Áreas Países e Estados

90 45 0 90 km
 2017

Elaboração do Mapa: Guilherme M. Guimarães. Agradece-se a gentileza da comunicação de eventuais erros verificados neste mapa: gmguiumaress@gmail.com