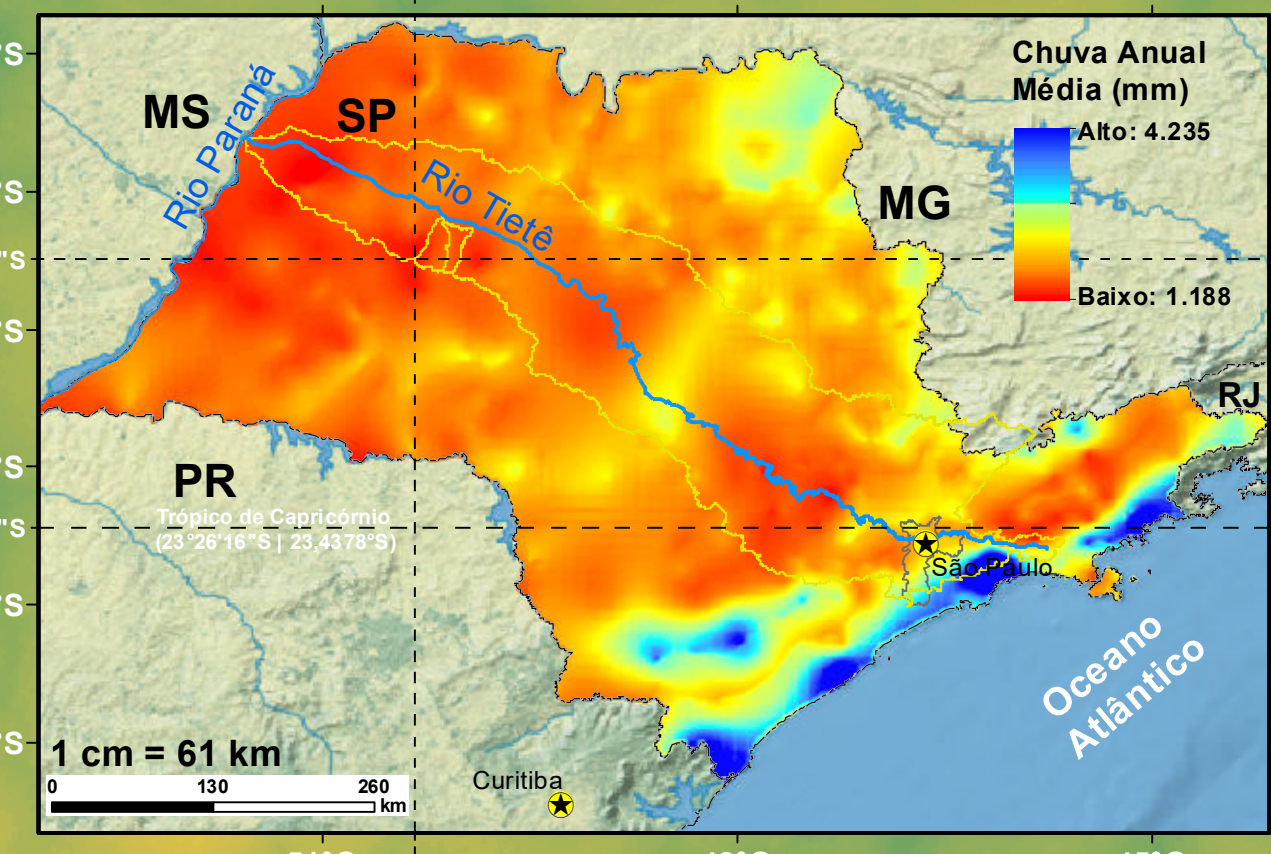
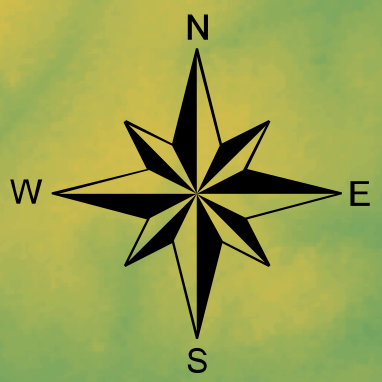


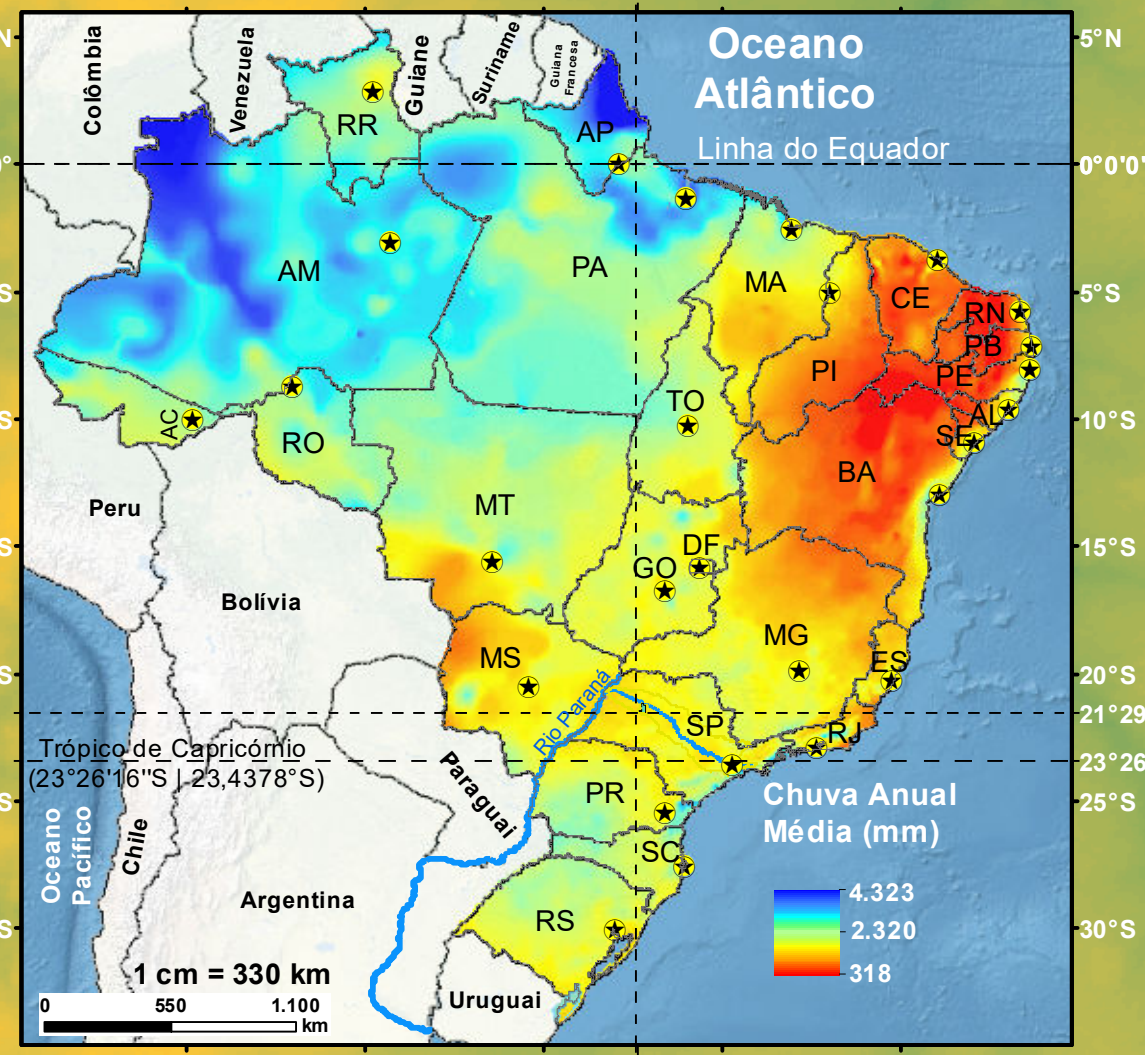
Precipitação Pluviométrica Média Anual no Município de Penápolis



Coordenadas Aproximadas do Exutório/Norte da Bacia do Ribeirão Bonito
21°11'33"Sul e 50°08'02"Oeste.



A série histórica utilizada nos cálculos das médias para a produção dos mapas de chuva são de 1977 a 2006, do Atlas Pluviométrico do Brasil.



1.226,4mm/ano
Coroados

1.326,8mm/ano
Birigui

Coordenadas Aproximadas do Extremo Leste do território da Bacia do Ribeirão Bonito: 21°16'19"Sul e 49°55'14"Oeste.

Segundo as "Shapes" de Municípios e de Bacias Hidrográficas Utilizadas Neste Estudo, existe uma Minúscula Parcela de Área dos Municípios de Promissão e Zacarias no Território da Bacia Hidrográfica do Ribeirão Bonito.

A altitude média em toda área territorial do município de Penápolis é de 414,9 m, com desvio padrão de 33,4 m.

A precipitação pluviométrica média anual no território do município de Penápolis é de 1.299mm, com um desvio padrão de 15,5.

As duas localidades mais altas na bacia do Ribeirão Bonito estão nas coordenadas aproximadas de 50°18'37,8"O e 21°32'23,6"S (Braúna) e 50°09'51,6"O e 21°34'48,7"S (Alto Alegre, região urbana).

Latitude Aproximada do Extremo Oeste da Bacia do Ribeirão Bonito (21°29'31"Sul) (21,4919°Sul)

Legenda

Chuva Anual Média (mm) no Município de Penápolis

- 1.245 a 1.262
- 1.262 a 1.279
- 1.279 a 1.296
- 1.296 a 1.313
- 1.313 a 1.330

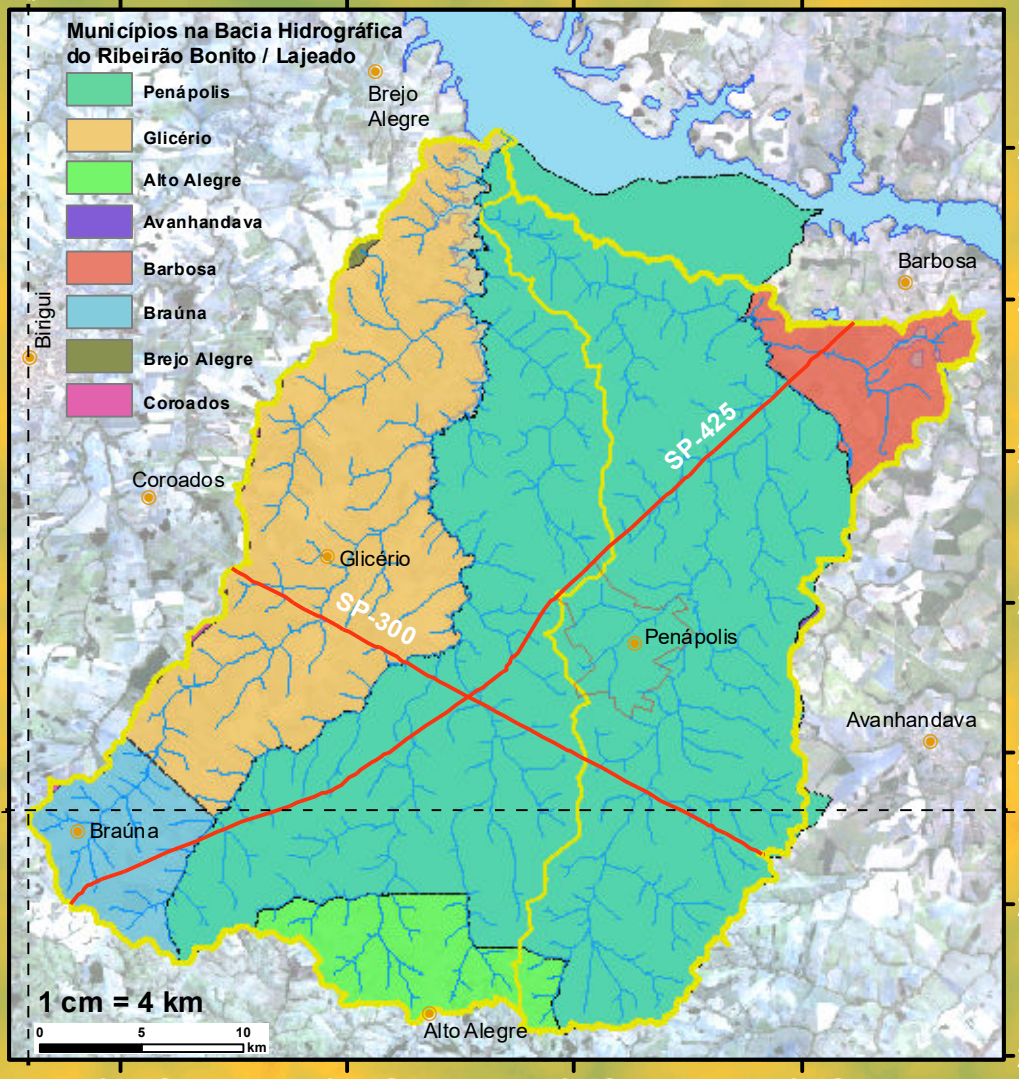
- Estação Pluviométrica
- Rodovias Estaduais
- Limite Urbano
- Limite Estados
- Limite Países
- Bacia Hidrográfica
- ⬮ Captação de Água
- ★ Capital Estadual
- Município
- Hidrografia
- Espelho D'Água

Município	População (2010)	População (2015)*
Penápolis	58.510	62.071
Barbosa	6.593	7.128
Braúna	5.021	5.454
Glicério	4.565	4.773
Alto Alegre	4.102	4.173

*População Estimada (IBGE).

A localidade mais alta no município de Penápolis está em cima do divisor de águas da bacia hidrográfica do Ribeirão Bonito e Lajeado, em sua porção sudoeste, nas coordenadas aproximadas de 50°01'28,7"O e 21°31'38,9"S (523m).

Os municípios com considerável parte da área territorial na bacia hidrográfica do Ribeirão Bonito são: Penápolis, Glicério, Braúna, Barbosa e Alto Alegre.



Datum: SIRGAS2000

Fontes: Pinto et al. (2011) - CPRM - Atlas Pluviométrico do Brasil
 Secr. do Meio Ambiente SP (2013) - MDE 30m e Bacias ANA (2014) - Corpus D'Água/Hidrografia
 EarthExplorer USGS (2014) - SRTM 30m
 Natural Earth (2015) - Mapas Físicos
 IBGE (2007) - Divisões Políticas
 IBGE (2010) - Censo Censitário
 IBGE (2013) - Rodovias

Elaboração: Francisco F. N. Marcuzzo
 fmarcuzzo@gmail.com

2016

Coordenadas Aproximadas do Extremo Sul do território da Bacia do Ribeirão Bonito: 21°35'22"Sul e 50°06'56"Oeste.

1.327,7mm/ano
Alto Alegre

1.226,7mm/ano

Escala: 1 cm = 1 km