

CRÉDITOS DA BASE CARTOGRÁFICA

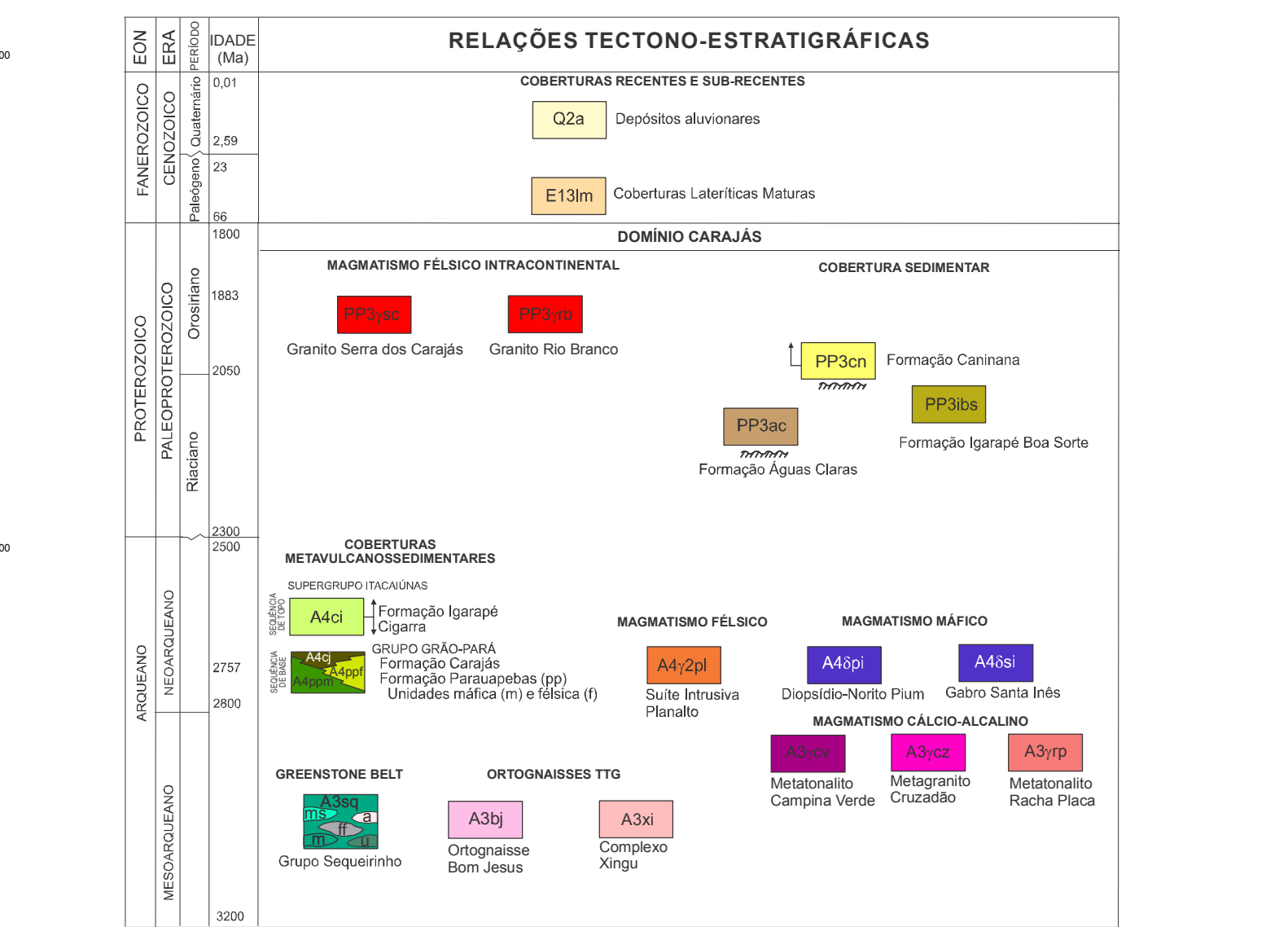
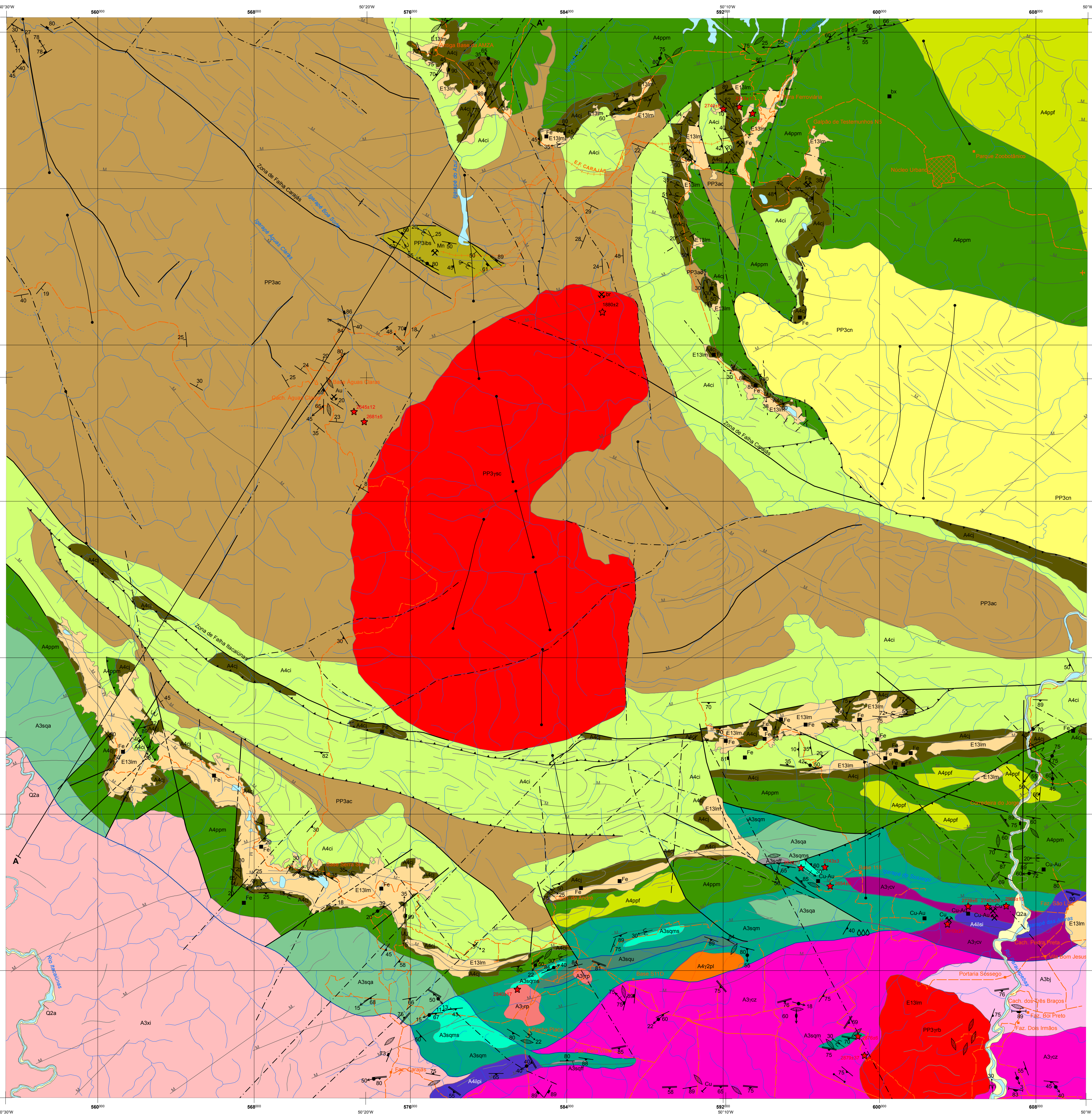
A base planimétrica digital foi obtida da carta impressa "Folha Serra dos Carajás SB.22-Z-A-II", publicada em 1981 pelo Instituto Brasileiro de Geografia e Estatística (IBGE), ajustada às imagens do Mosaico GeoCover 2000, ETM+ do Landsat 7, ortorectificado e georeferenciado segundo o datum WGS-84, resultante da composição das bandas 7, 4, 2 e 3, com resolução espacial de 14,25 metros. Esta base foi editada e atualizada pela Divisão de Cartografia - DICART e pela Superintendência Regional de Geologia e Recursos Minerais (GEREM-RE), para atender ao mapeamento temático do Serviço Geológico do Brasil - CPRM.

Os dados aerofotogramétricos foram obtidos no Projeto Aerofotogramétrico Tucuruí (2010), executado pelo Serviço Geológico do Brasil - CPRM. O Projeto Tucuruí foi levantado com linhas de voo de direção N-S, espaçadas a cada 500 m com linhas de controle E-W espaçadas de 10 km, altura do voo sobre o terreno de 100 m e dados radiométricos em concentração de elementos. Na geração dos grids utilizou-se o software Oasis Montaj (Versão 7.2) da Geosoft, adotando-se para os terrenos, magnetométrico e geomagnético, as dimensões de 125 x 125 metros.

Os dados do Modelo Digital de Elevação foram obtidos do Shuttle Radar Topography Mission (SRTM), corrigidos e projetados para o Datum WGS-84, com resolução espacial de 90 m. Dados de domínio público disponíveis em: U.S. Geological Survey, EROS Data Center, Sioux Falls, SD.

A carta geológica da Folha Serra dos Carajás é uma ação do Projeto Metalurgia das Províncias Minerais do Brasil, vinculado ao Departamento de Recursos Minerais (DEREM), desenvolvido em colaboração com o Departamento de Geologia (DEGEO), órgão da Diretoria de Geologia e Recursos Minerais.

A carta geológica e de recursos minerais Serra dos Carajás é suportada por banco de dados geológico e de recursos minerais, disponibilizados em versão GIS.



DEPÓSITOS ALUVIONÁRIOS
Q2a Arenas, siltes, argilas e cascalhos inconsolidados e semiconsolidados.

COBERTURAS LATERAIS MATURES
E13m Coberturas superiores, resacas e concreções locais do tipo ferruginoso.

COBERTURAS SEDIMENTARES
PP30a Formação Camarã
PP30b Formação Igapó Boa Sorte
PP30c Formação Água Clara

COBERTURAS ALUVIONÁRIAS
A4a Formação Igapó Cigarra
A4b Formação Parapietá
A4c Formação Parapietá (m) e Ribeira (f)

MAGMATISMO FELSICO
A4d Sítio Inzeira Paraíba
A4e Sítio Inzeira Paraíba

MAGMATISMO MÁFICO
A4f Metacarbonato
A4g Metacarbonato
A4h Metacarbonato
A4i Metacarbonato

GREENSTONE BELT
A3j Grupo Inzeira Paraíba

ORTOGNÍSES TTG
A3k Completo
A3l Completo

UNIDADES CRONOESTRATIGRÁFICAS
FANEROZOICO
PALEOZOICO
PALEOGENO (E) - QUATERNÁRIO (Q)
PROTEROZOICO
PALEOPROTEROZOICO (PP)
NEOARQUEANO
NEOPROTEROZOICO (NP)

DEPÓSITOS ALUVIONÁRIOS
Q2a Arenas, siltes, argilas e cascalhos inconsolidados e semiconsolidados.

COBERTURAS LATERAIS MATURES
E13m Coberturas superiores, resacas e concreções locais do tipo ferruginoso.

COBERTURAS SEDIMENTARES
PP30a Formação Camarã
PP30b Formação Igapó Boa Sorte
PP30c Formação Água Clara

COBERTURAS ALUVIONÁRIAS
A4a Formação Igapó Cigarra
A4b Formação Parapietá
A4c Formação Parapietá (m) e Ribeira (f)

MAGMATISMO FELSICO
A4d Sítio Inzeira Paraíba
A4e Sítio Inzeira Paraíba

MAGMATISMO MÁFICO
A4f Metacarbonato
A4g Metacarbonato
A4h Metacarbonato
A4i Metacarbonato

GREENSTONE BELT
A3j Grupo Inzeira Paraíba

ORTOGNÍSES TTG
A3k Completo
A3l Completo

DEPÓSITOS ALUVIONÁRIOS
Q2a Arenas, siltes, argilas e cascalhos inconsolidados e semiconsolidados.

COBERTURAS LATERAIS MATURES
E13m Coberturas superiores, resacas e concreções locais do tipo ferruginoso.

COBERTURAS SEDIMENTARES
PP30a Formação Camarã
PP30b Formação Igapó Boa Sorte
PP30c Formação Água Clara

COBERTURAS ALUVIONÁRIAS
A4a Formação Igapó Cigarra
A4b Formação Parapietá
A4c Formação Parapietá (m) e Ribeira (f)

MAGMATISMO FELSICO
A4d Sítio Inzeira Paraíba
A4e Sítio Inzeira Paraíba

MAGMATISMO MÁFICO
A4f Metacarbonato
A4g Metacarbonato
A4h Metacarbonato
A4i Metacarbonato

GREENSTONE BELT
A3j Grupo Inzeira Paraíba

ORTOGNÍSES TTG
A3k Completo
A3l Completo

DEPÓSITOS ALUVIONÁRIOS
Q2a Arenas, siltes, argilas e cascalhos inconsolidados e semiconsolidados.

COBERTURAS LATERAIS MATURES
E13m Coberturas superiores, resacas e concreções locais do tipo ferruginoso.

COBERTURAS SEDIMENTARES
PP30a Formação Camarã
PP30b Formação Igapó Boa Sorte
PP30c Formação Água Clara

COBERTURAS ALUVIONÁRIAS
A4a Formação Igapó Cigarra
A4b Formação Parapietá
A4c Formação Parapietá (m) e Ribeira (f)

MAGMATISMO FELSICO
A4d Sítio Inzeira Paraíba
A4e Sítio Inzeira Paraíba

MAGMATISMO MÁFICO
A4f Metacarbonato
A4g Metacarbonato
A4h Metacarbonato
A4i Metacarbonato

GREENSTONE BELT
A3j Grupo Inzeira Paraíba

ORTOGNÍSES TTG
A3k Completo
A3l Completo

DEPÓSITOS ALUVIONÁRIOS
Q2a Arenas, siltes, argilas e cascalhos inconsolidados e semiconsolidados.

COBERTURAS LATERAIS MATURES
E13m Coberturas superiores, resacas e concreções locais do tipo ferruginoso.

COBERTURAS SEDIMENTARES
PP30a Formação Camarã
PP30b Formação Igapó Boa Sorte
PP30c Formação Água Clara

COBERTURAS ALUVIONÁRIAS
A4a Formação Igapó Cigarra
A4b Formação Parapietá
A4c Formação Parapietá (m) e Ribeira (f)

MAGMATISMO FELSICO
A4d Sítio Inzeira Paraíba
A4e Sítio Inzeira Paraíba

MAGMATISMO MÁFICO
A4f Metacarbonato
A4g Metacarbonato
A4h Metacarbonato
A4i Metacarbonato

GREENSTONE BELT
A3j Grupo Inzeira Paraíba

ORTOGNÍSES TTG
A3k Completo
A3l Completo

DEPÓSITOS ALUVIONÁRIOS
Q2a Arenas, siltes, argilas e cascalhos inconsolidados e semiconsolidados.

COBERTURAS LATERAIS MATURES
E13m Coberturas superiores, resacas e concreções locais do tipo ferruginoso.

COBERTURAS SEDIMENTARES
PP30a Formação Camarã
PP30b Formação Igapó Boa Sorte
PP30c Formação Água Clara

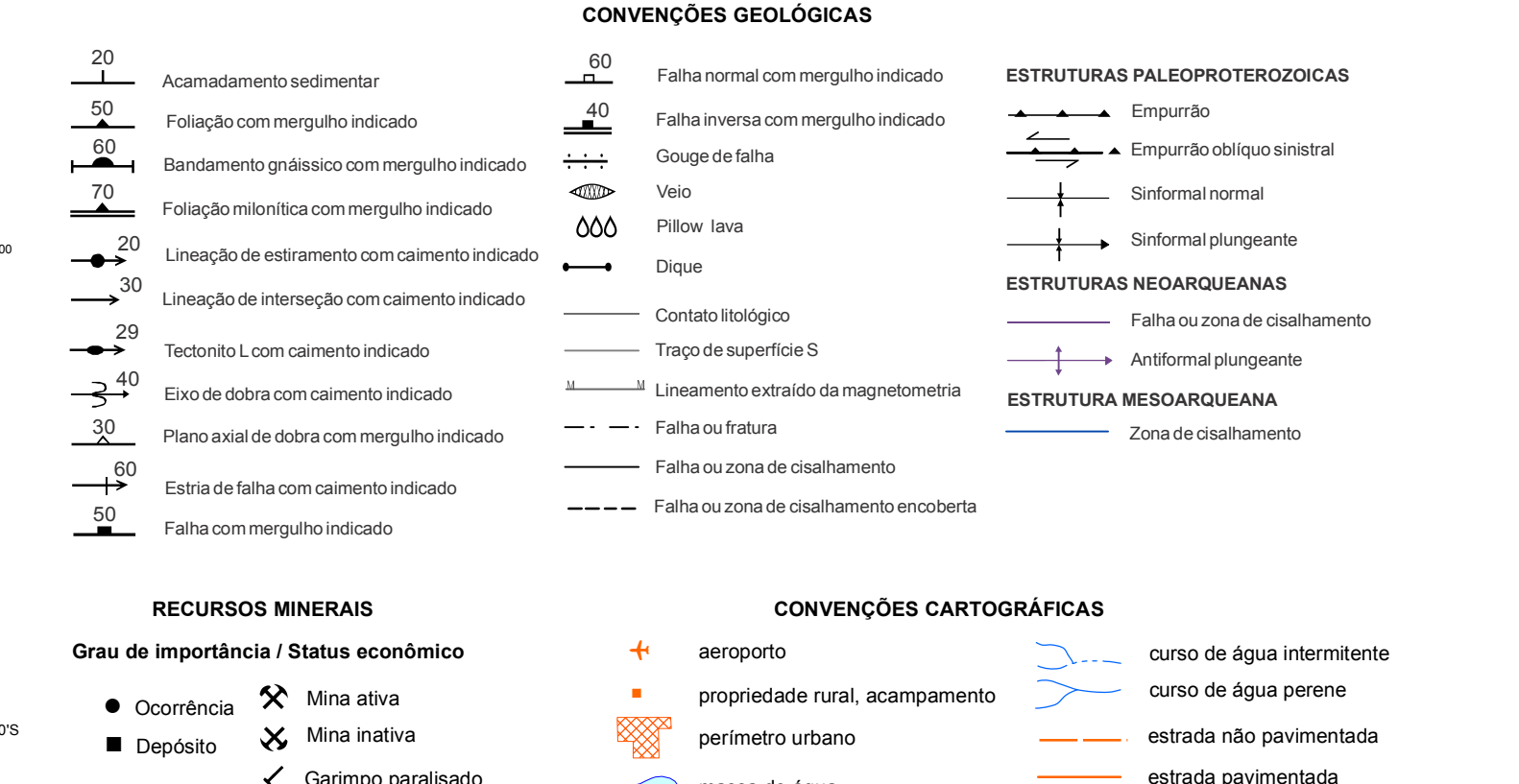
COBERTURAS ALUVIONÁRIAS
A4a Formação Igapó Cigarra
A4b Formação Parapietá
A4c Formação Parapietá (m) e Ribeira (f)

MAGMATISMO FELSICO
A4d Sítio Inzeira Paraíba
A4e Sítio Inzeira Paraíba

MAGMATISMO MÁFICO
A4f Metacarbonato
A4g Metacarbonato
A4h Metacarbonato
A4i Metacarbonato

GREENSTONE BELT
A3j Grupo Inzeira Paraíba

ORTOGNÍSES TTG
A3k Completo
A3l Completo



DADOS GEOLOGICOS

Au - ouro
Cu - cobre
Fe - ferro
Mn - manganês
Ni - níquel
Pb - chumbo

DADOS GEOLOGICOS
★ 2974 e 15 Ma idade U-Pb em zircão (SHRIMP-LA ICP-MS)

