

INTRODUÇÃO O Projeto São Francisco é o resultado de uma parceria entre o Governo Federal, através do CPRM - Serviço Geológico do Brasil, Empresa Pública vinculada ao Ministério de Minas e Energia...

ESTRATIGRAFIA A estratigrafia clássica definida regionalmente para o Grupo Bambuí por diversos autores foi adotada onde possível e ajustada à luz dos novos conhecimentos. Destacou-se a utilização do conceito de estratigrafia de seqüências na qual a unidade fundamental é a seqüência...

Aluviões (QH): São sedimentos inconsolidados, de natureza arenosa, arenó-argilosa, argilo-siltosa e calcário contendo seixos e matúres de sílica, areolitos, calcários, quartzo, quartzo e silteios. Distribuem-se em áreas baixas ao longo dos rios São Francisco e Urucuia...

Coberturas Elíuvio-Colúviais (QPH): São sedimentos arenosos, inconsolidados e ocorrem em áreas com grande densidade de topografia. Apresentam depósitos de seixos e argilas e esporádicas.

Coberturas Arenosas Elíuvio-Colúviais (TQ): Compõem-se de sedimentos detérmicos, inconsolidados, arenosos, argilo-arenosos e argilo-siltosos. Valem de bege, amarelados, rosos e estranhaguçados.

GRUPO AREADO Grupo Areado Indivíduo (Kai): Predominam arenitos oleosa e arenizadas e amarelo-estranhaguçados, localmente silificados, com grãos finos a média...

GRUPO SANTA FE Grupo Santa Fé Indivíduo (PCa): Predominam diamictos, silteios e argilitos laminados com seixos pingados (varvitos) e arenitos. Os diamictos têm cor vermelha-alaranjada a castanha-avermelhada.

GRUPO BAMBUI Traço de Sistema do Mar Baixo (TSM) Fácies de Plataforma Rasa Associação de Facies (NP): Composta por arenitos arenosos ferruginosos de cor marrom e, subordinadamente, silteios e argilitos da mesma cor.

Associação de Facies B (NPb1 e NPb2): Foi dividida baseando-se no predomínio de uma litologia sobre outra, no caso arenosos em áreas com silteios subordinados.

Traço de Sistema Mar Alto (TMA) Associação de Facies C (NPC1, NPC2 e NPC3): A Unidade NPC1 está representada por camadas tabulares e plano-paralelas de calcarenitos de granulometria fina a muito fina...

GRUPO AREADO Associação de Facies A (NP): A Unidade NP1 está representada por camadas tabulares e plano-paralelas de calcarenitos de granulometria fina a muito fina inconsolidados com níveis de calcarenitos grossos até calcarenitos, cinza-escura a pretos...

GRUPO SANTA FE Associação de Facies C (NPC): A Unidade NPC1 está representada por camadas tabulares e plano-paralelas de calcarenitos de granulometria fina a muito fina inconsolidados com níveis de calcarenitos grossos até calcarenitos, cinza-escura a pretos...

GRUPO BAMBUI Associação de Facies C (NPC): A Unidade NPC1 está representada por camadas tabulares e plano-paralelas de calcarenitos de granulometria fina a muito fina inconsolidados com níveis de calcarenitos grossos até calcarenitos, cinza-escura a pretos...

GRUPO AREADO Associação de Facies B (NP): A Unidade NP1 está representada por camadas tabulares e plano-paralelas de calcarenitos de granulometria fina a muito fina inconsolidados com níveis de calcarenitos grossos até calcarenitos, cinza-escura a pretos...

GRUPO SANTA FE Associação de Facies B (NP): A Unidade NP1 está representada por camadas tabulares e plano-paralelas de calcarenitos de granulometria fina a muito fina inconsolidados com níveis de calcarenitos grossos até calcarenitos, cinza-escura a pretos...

GRUPO BAMBUI Associação de Facies B (NP): A Unidade NP1 está representada por camadas tabulares e plano-paralelas de calcarenitos de granulometria fina a muito fina inconsolidados com níveis de calcarenitos grossos até calcarenitos, cinza-escura a pretos...

GRUPO AREADO Associação de Facies B (NP): A Unidade NP1 está representada por camadas tabulares e plano-paralelas de calcarenitos de granulometria fina a muito fina inconsolidados com níveis de calcarenitos grossos até calcarenitos, cinza-escura a pretos...

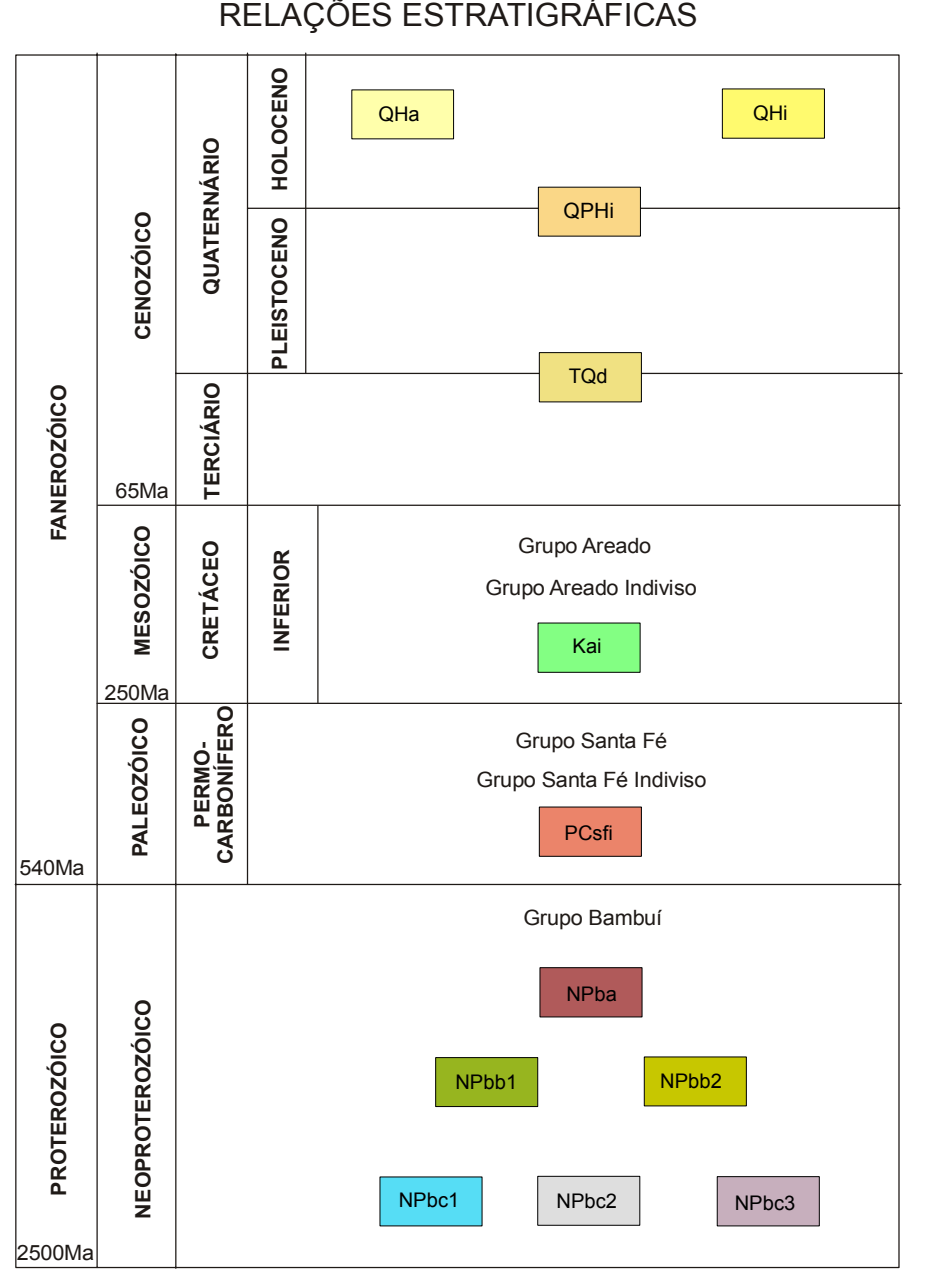
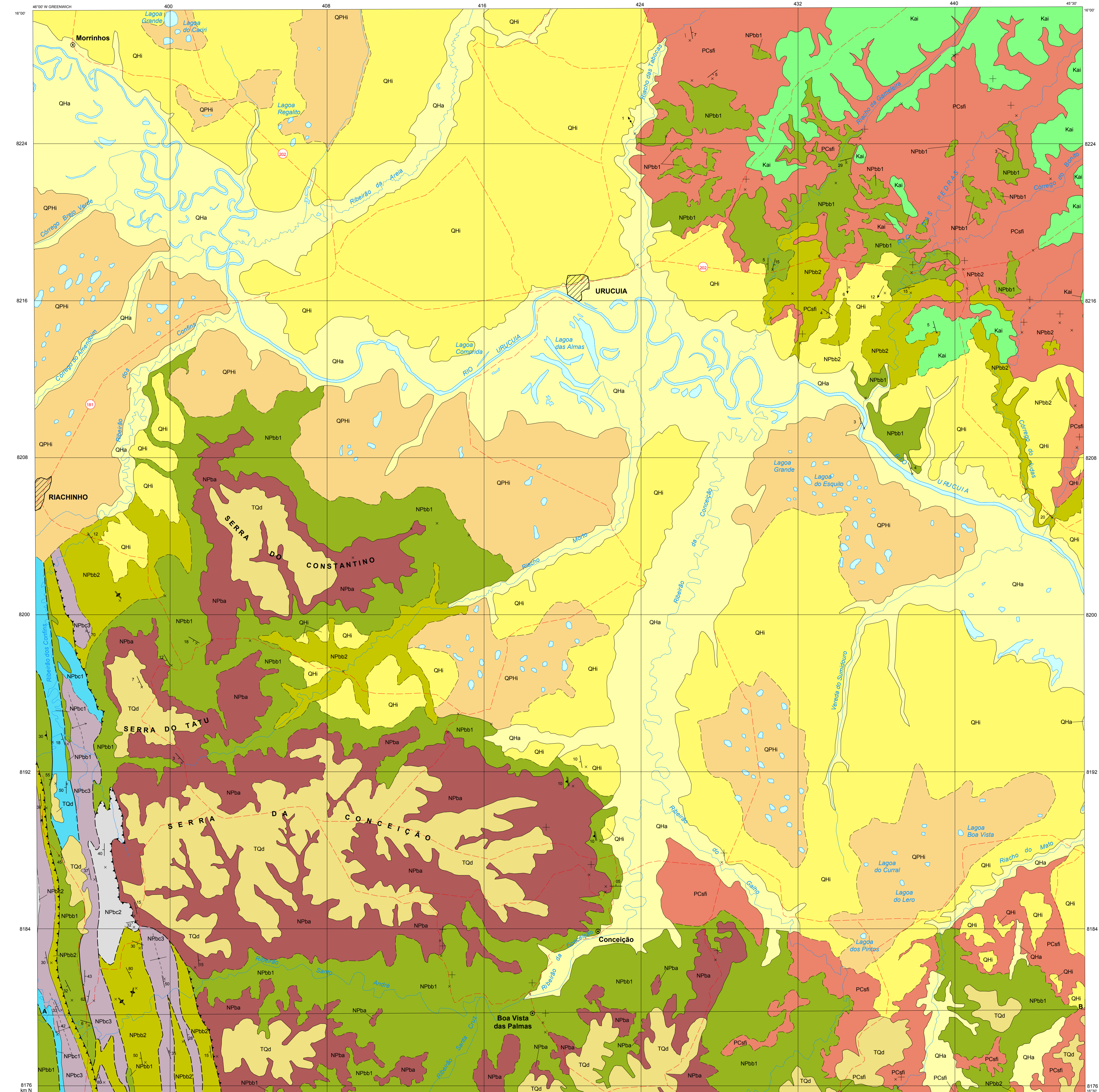
GRUPO SANTA FE Associação de Facies B (NP): A Unidade NP1 está representada por camadas tabulares e plano-paralelas de calcarenitos de granulometria fina a muito fina inconsolidados com níveis de calcarenitos grossos até calcarenitos, cinza-escura a pretos...

GRUPO BAMBUI Associação de Facies B (NP): A Unidade NP1 está representada por camadas tabulares e plano-paralelas de calcarenitos de granulometria fina a muito fina inconsolidados com níveis de calcarenitos grossos até calcarenitos, cinza-escura a pretos...

GRUPO AREADO Associação de Facies B (NP): A Unidade NP1 está representada por camadas tabulares e plano-paralelas de calcarenitos de granulometria fina a muito fina inconsolidados com níveis de calcarenitos grossos até calcarenitos, cinza-escura a pretos...

GRUPO SANTA FE Associação de Facies B (NP): A Unidade NP1 está representada por camadas tabulares e plano-paralelas de calcarenitos de granulometria fina a muito fina inconsolidados com níveis de calcarenitos grossos até calcarenitos, cinza-escura a pretos...

GRUPO BAMBUI Associação de Facies B (NP): A Unidade NP1 está representada por camadas tabulares e plano-paralelas de calcarenitos de granulometria fina a muito fina inconsolidados com níveis de calcarenitos grossos até calcarenitos, cinza-escura a pretos...



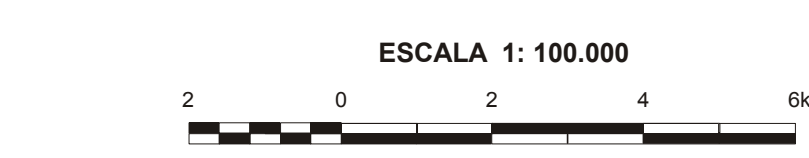
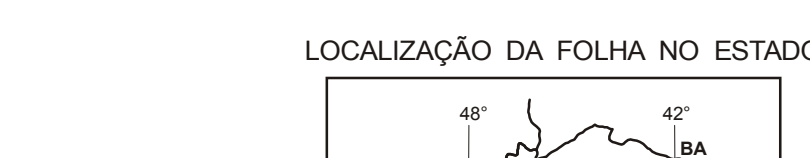
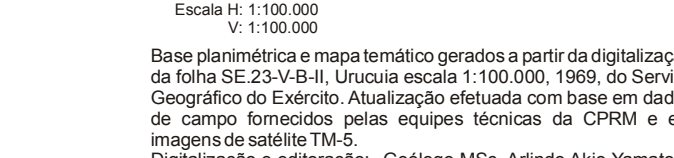
- QHa Aluviões: Sedimentos inconsolidados, de natureza arenosa, arenó-argilosa, argilo-siltosa e lio-camente contendo seixos...
- QPH Coberturas Elíuvio-Colúviais: Sedimentos arenosos inconsolidados ocorrentes em áreas de grande incidência de lagos/alagados...
- TQ Coberturas Arenosas Elíuvio-Colúviais: Sedimentos arenosos, arenó-argilosos e argilo-siltoso-somocoritados.

- GRUPO AREADO Kai Grupo Areado Indivíduo: Arenitos, silteios e conglomerados associados a ambientes desérticos e fluviais.
- GRUPO SANTA FE PCa Grupo Santa Fé Indivíduo: Diamictos foliosos, varvitos (folhetos vermelhos com drapeados), calcálitos e argilitos laminados, vermelhos, ocamente verdes, com seixos pingados e arenitos bege.

- Associação de Facies A NP1a Domínio de arenitos arenosos, silteios e argilitos subordinados, marroms subordinados.
- Associação de Facies B NPb1 Domínio de arenitos arenosos associados a silteios e argilitos subordinados, cinza-avermelhados.
- NPC2 Domínio de calcálitos, calcálitos e margas, interações subordinadas de silteios e argilitos.

- CONVENÇÕES GEOLÓGICAS Contato definido, Contato aproximado, Contato técnico aproximado ou estrutura tectônica aproximada, Falha de empurto aproximada, Dobra aproximada, antiforme normal com camélio horizontal aproximado, Dobra aproximada, antiforme normal com camélio horizontal aproximado, Acantamento com mergulho médio, Acantamento horizontal, Acantamento vertical, Foliação rítmica com mergulho médio, Foliação S1 com mergulho médio, Foliação S1 com mergulho vertical, Lineação B8 com camélio médio, Lineação meral com mergulho médio, Aflicamento despo.

- CONVENÇÕES CARTOGRAFICAS Cursos d'água, Lagoa, Cidade, Localidades, Estrada sem pavimentação, Jurisdição Estadual.



ARTICULAÇÃO DA FOLHA: Table with columns for UTM coordinates and sheet identifiers (e.g., 23-A-B-II-URUCUÁ).

PROJEÇÃO TRANSVERSA DE MERCATOR DATUM CIRCULAR, MAPADADA DO INSTITUTO DE SANTA CATARINA DATUM HORIZONTAL, CORREDO ALEGRE Origem do datum: 48° 20' W, 28° 20' S. coordenadas são cartesianas: 10 000m e 5000m, respectivamente. A CRM segue a convenção de conversão de dados de unidades verificadas nesta folha.

