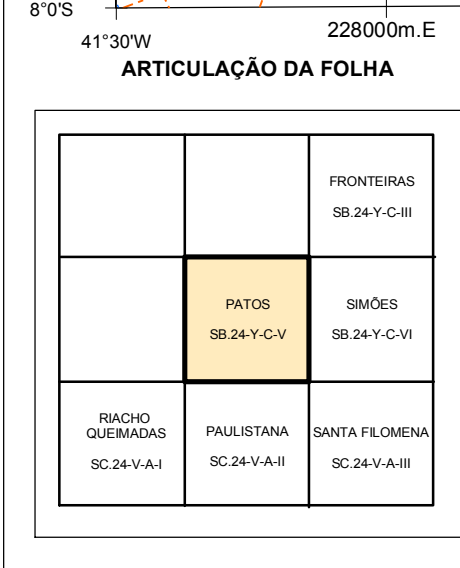
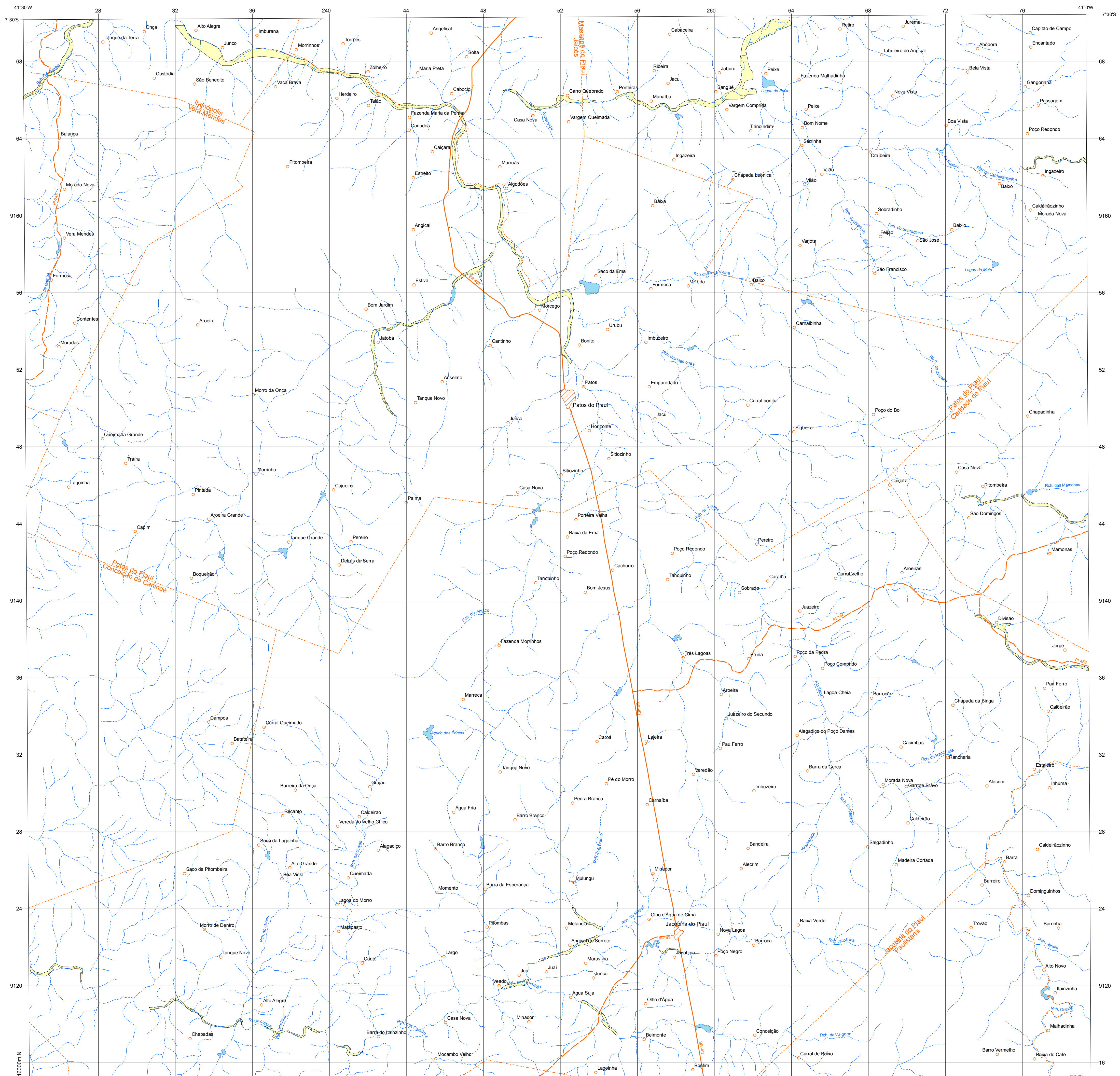


MINISTÉRIO DE MINAS E ENERGIA
SECRETARIA DE GEOLOGIA, MINERAÇÃO E TRANSFORMAÇÃO MINERAL
CPRM - SERVIÇO GEOLÓGICO DO BRASIL

Mapa das Aluviões
Folha Patos SB.24.Y-C.V
ESCALA 1:100.000 - CPRM, 2009

PATOS
FOLHA SB.24.Y-C.V

PROJETO PROALUV
MAPA INDICATIVO DA PRESENÇA DE ALUVIÃO - ESCALA 1:100.000



O Projeto teve como objetivo principal promover uma visualização regional indicativa da ocorrência e da potencialidade dos mananciais aluvionares da região de rochas cristalinas em parte do semi-árido brasileiro. Financiada pela FINEP - Financiadora de Estudos e Projetos, foi desenvolvido através da Superintendência Regional de Recife - SUREG-RE e da Residência de Fortaleza - REFO sob a coordenação do Departamento de Hidrologia - DEHD. As ocorrências aluviais foram cartografadas a partir de imagens ETM+ do satélite Landsat 7, georreferenciadas de acordo com o datum WGS84.

EQUIPE TÉCNICA RESPONSÁVEL
Coordenação Técnica Regional: José Carlos da Silva (DEHTE-RE), José Pessoa Veiga Junior (GERDE-RE)
Coordenação Técnica Nacional: Frederico Cláudio Pavinho (DEHD), Fernando A. C. Feltoz (Coordenador Executivo do DEHD)

Autor: Carlos Eugênio da Silveira Arraes

Colaboradores: João de Castro Mascarenhas, Mônica Mazzari-Ferreira, Ricardo de Lima Brito, Sara Maria Probst Benevisti, Sérgio Montezuma Sant'anni Guerra, Robinson de Carlo da Silva

Cartografia digital: Rubson de Carlo da Silva, Juliana Marise Fraga de Araújo, Alan Dionisio de Barros

Estagiário: José Maria Freire de Menezes

CRÉDITO DA BASE CARTOGRÁFICA
Base Planimétrica digital obtida da carta impressa "Patos - SB.24.Y-C.V" publicada em 1982 pela SUDENE, atualizada e ajustada às imagens do Mosaic GeoCover - 2.000, ortorectificada e georreferenciada de acordo com o datum WGS84, de imagens ETM+ do satélite Landsat 7, resultante da fusão das bandas 7, 4, 2 e 8, com resolução espacial de 14,28 metros. Foram utilizados para a atualização do sistema vértice os mapas do DEBR (2003, 2007 e 2008) e DNIT (2002), Mapa Municipal - IBGE - 2005 - escala 1:500.000. Esta base foi editada e atualizada pela Gerência de Relações Institucionais e Desenvolvimento da Superintendência Regional de Recife - GERIDE-RE.

LEGENDA

- Depósitos aluvionares
- Cidade, vila
- Localidade
- Estrada pavimentada
- Estrada não pavimentada
- Limite municipal
- Limite estadual
- Rio
- Espelho d'água

CONVENÇÕES CARTOGRÁFICAS

- Limite municipal
- Limite estadual
- Rio
- Espelho d'água

