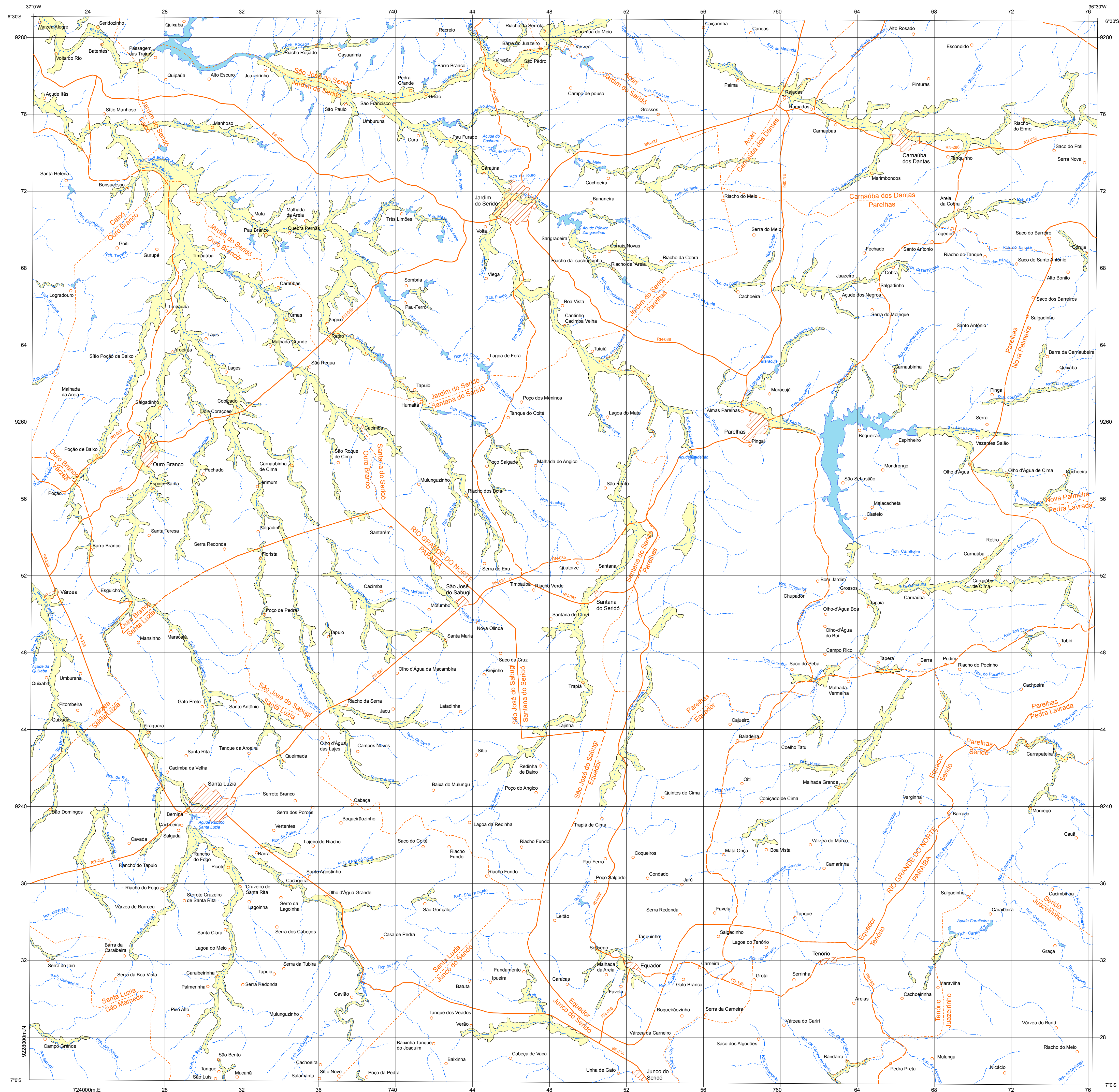


MINISTÉRIO DE MINAS E ENERGIA  
SECRETARIA DE GEOLOGIA, MINERAÇÃO E TRANSFORMAÇÃO MINERAL  
CPRM - SERVIÇO GEOLÓGICO DO BRASIL

Mapa das Aluviões  
Folha Jardim do Seridó SB 24-Z-B-V  
ESCALA 1:100.000 - CPRM, 2009

JARDIM DO SERIDÓ  
FOLHA SB 24-Z-B-V

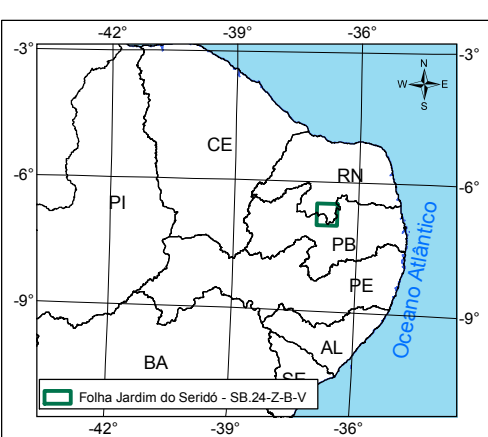
PROJETO PROALUV  
MAPA INDICATIVO DA PRESENÇA DE ALUVIÃO - ESCALA 1:100.000



ARTICULAÇÃO DA FOLHA

CACÓ SB 24-B-I	CURRÁS NOVOS SB 24-Z-B-I	CEBRO CORÁ SB 24-Z-B-II
SERRA NORDE DO NORTE SB 24-B-IV	JARDIM DO SERIDÓ SB 24-Z-B-V	PIÇUI SB 24-Z-B-VI
PIÇUI SB 24-Z-D-I	JUAZEIRINHO SB 24-Z-D-II	SOLEDADE ROQUEIRO SB 24-Z-D-III

LOCALIZAÇÃO DA FOLHA



O Projeto teve como objetivo principal promover uma visualização regional indicativa da ocorrência e da potencialidade dos mananciais aluvionares da região de rochas cristalinas em parte do semi-árido brasileiro. Financiamento pela FINEP - Financiadora de Estudos e Projetos, foi desenvolvido através da Superintendência Regional de Recife - SURG-RE e da Residência de Fortaleza - REFO sob a coordenação do Departamento de Hidrologia - DEHID. As ocorrências aluviais foram cartografadas a partir de imagens ETM+ do satélite Landsat 7, georreferenciadas de acordo com o datum WGS84.

EQUIPE TÉCNICA RESPONSÁVEL

Coordenação Técnica Regional: José Carlos da Silva (CEHIT-RE), José Pessoa Veiga Junior (GERDE-RE)  
Coordenação Técnica Nacional: Frederico Cláudio Pevinho (DEHID), Fernando A. C. Feltoza (Coordenador Executivo do DEHID)

Autor: Sara Maria Pinotti Benvenuti

Colaboradores: João de Castro Mascarenhas, Mônica Mazzariello, Ricardo de Lima Brandão, Sara Maria Pinotti Benvenuti, Sérgio Montebuzza Santolanni Guerra, Robson de Carlo da Silva

Cartografia digital: Robson de Carlo da Silva, Janaina Maria França de Araújo, Francisco de Assis Batista de Moraes

Estagiário: Paula Patrícia Pereira dos Santos

CRÉDITO DA BASE CARTOGRÁFICA

Base Planimétrica digital obtida da carta impressa "Jardim do Seridó - SB 24-Z-B-V" publicada em 1970 pela SUDENE, atualizada e ajustada às imagens do Mosaico GeoCover-2.000, ortorectificado e georreferenciado de acordo com o datum WGS84, de imagens ETM+ do satélite Landsat 7, resultante da fusão das bandas 7, 4, 2 e 5, com resolução espacial de 14,25 metros. Foram utilizados para a atualização do sistema viário os mapas do DER (2003, 2007 e 2008) e DNIT (2002). Malha Municipal - IBGE - 2005 - escala 1:500.000. Esta base foi editada e atualizada pela Gerência de Relações Institucionais e Desenvolvimento da Superintendência Regional de Recife - GERDE-RE.

LEGENDA

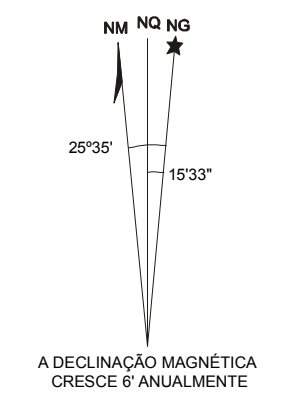
- Depósitos aluvionares
- Cidade, vila
- Localidade
- Estrada pavimentada
- Estrada não pavimentada
- Estrada não pavimentada tráfego permanente

CONVENÇÕES CARTOGRÁFICAS

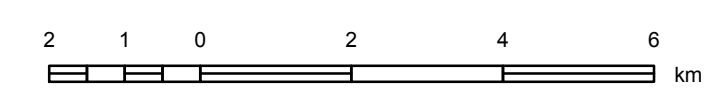
- Limite municipal
- Limite estadual
- Rio
- Espelho d'água

DECLINAÇÃO MAGNÉTICA EM 2009

CONVERGÊNCIA MERIDIANA PLANA DO CENTRO DA FOLHA



ESCALA 1:100.000



PROJEÇÃO UNIVERSAL TRANSVERSA DE MERCATOR  
Origem da quilometragem UTM: Equador e Meridiano Central 39° W. GR.  
acrescidas as constantes: 10.000 km e 500 km, respectivamente.  
Datum horizontal: WGS84

