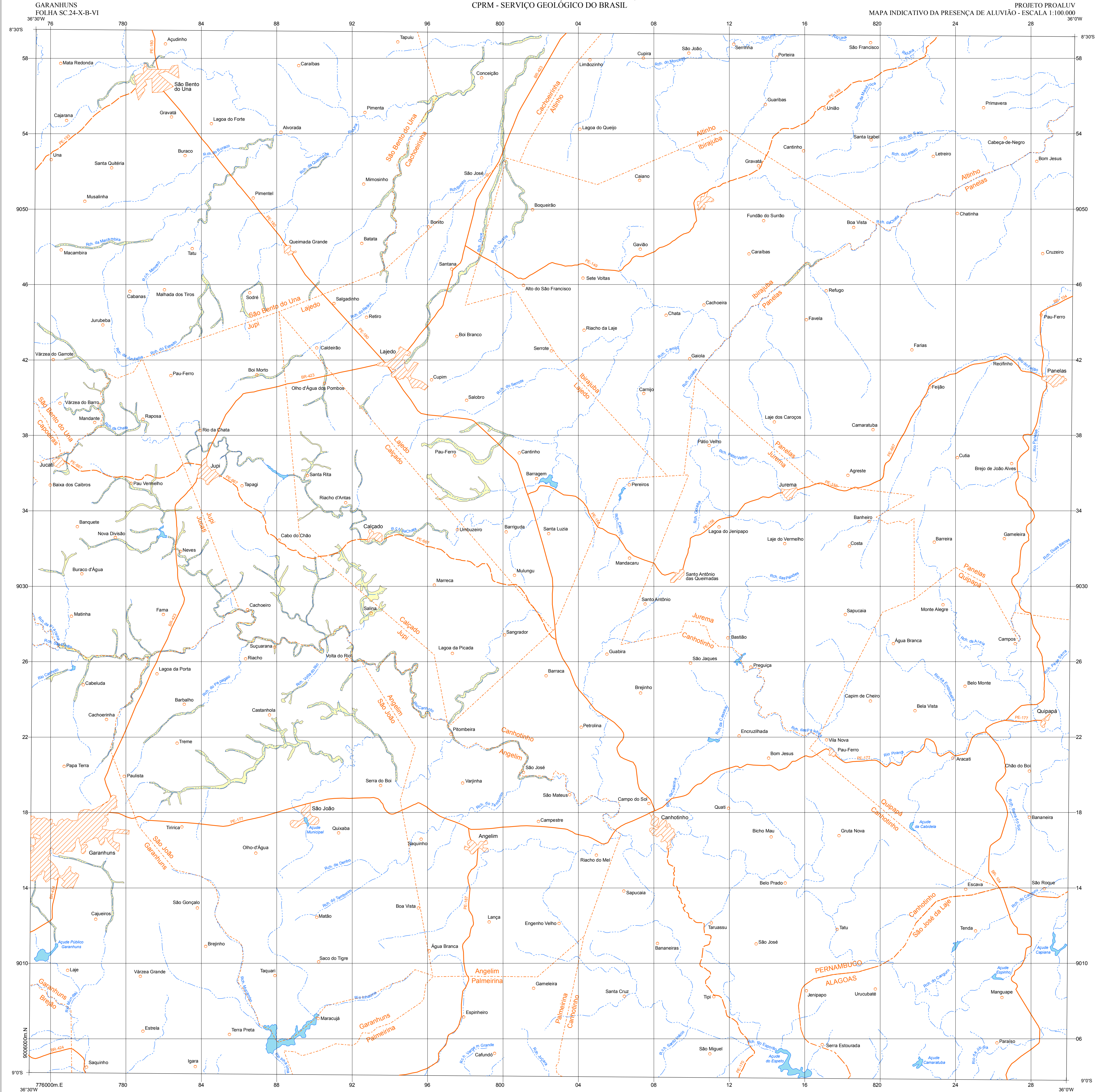


MINISTÉRIO DE MINAS E ENERGIA
SECRETARIA DE GEOLOGIA, MINERAÇÃO E TRANSFORMAÇÃO MINERAL
CPRM - SERVIÇO GEOLÓGICO DO BRASIL

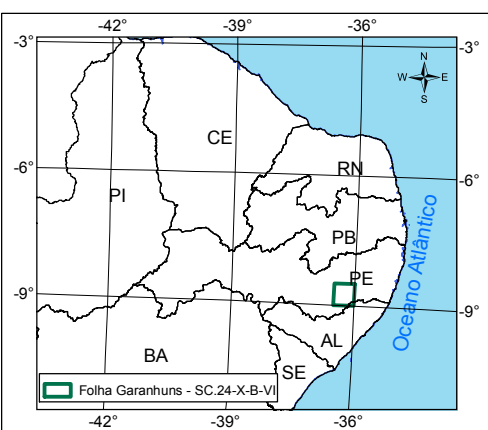
Mapa das Aluviões
Folha Garanhuns SC.24-X-B-VI
ESCALA 1:100.000 - CPRM, 2009



ARTICULAÇÃO DA FOLHA

RESERVA SC.24-X-B-8	BELO JARDIM SC.24-X-B-9	CARUARU SC.25-A-1
VENTUROSA SC.24-X-B-V	GARANHUNS SC.24-X-B-VI	PALMARES SC.25-A-IV
BOM CONSELHO SC.24-X-D-I	UNÃO DOS PALMARES SC.24-X-D-III	RIO LARGO SC.25-V-C1

LOCALIZAÇÃO DA FOLHA



O Projeto teve como objetivo principal promover uma visualização regional indicativa da ocorrência e da potencialidade dos mananciais aluvionares da região de rochas cristalinas em parte do semi-árido brasileiro. Financiamento pela FINEP - Financiadora de Estudos e Projetos, foi desenvolvido através da Superintendência Regional de Recife - SUREG-RE e da Residência de Fortaleza - REFO sob a coordenação do Departamento de Hidrologia - DEHID. As ocorrências aluviais foram cartografadas a partir de imagens ETM+ do satélite Landsat 7, georreferenciadas de acordo com o datum WGS84.

EQUIPE TÉCNICA RESPONSÁVEL

Coordenação Técnica Regional: José Carlos da Silva (SEHTE-RE), José Pessoa Veiga Junior (GERIDE-RE)
Coordenação Técnica Nacional: Frederico Cláudio Pexinho (DEHID), Fernando A. C. Feitosa (Coordenador Executivo do DEHID)

Autor: Carlos Eugênio da Silveira Azevedo

Colaboradores: João de Castro Mascarenhas, Mônica Mazzari Perito, Ricardo da Lima Brandão, Sara Maria Pinotti Berenutti, Sérgio Montezuma Sant'anni Guerra, Robson de Carlo da Silva

Cartografia digital: Robson de Carlo da Silva, Janaina Marise França de Araújo
Estagiário: Sidney Maciel Souza

CRÉDITO DA BASE CARTOGRÁFICA

Base Planimétrica digital obtida da carta impressa "Garanhuns - SC.24-X-B-VI" publicada em 1986 pela SUDENE/DIG, atualizada e ajustada às imagens do Mission GeoCover-2.000, ortorectificada e georreferenciada de acordo com o datum WGS84, de imagens ETM+ do satélite Landsat 7, resultante da fusão das bandas 7, 4, 2 e 8, com resolução espacial de 14,28 metros. Foram utilizados para a atualização do sistema vários os mapas do DER (2003, 2007 e 2008) e DNIT (2002). Mapa Municipal - IBGE - 2005 - escala 1:500.000. Esta base foi editada e atualizada pela Gerência de Relações Institucionais e Desenvolvimento da Superintendência Regional de Recife - GERIDE-RE.

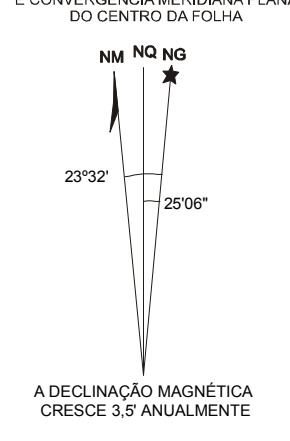
LEGENDA

- Depósitos aluvionares
- Cidade, vila
- Localidade
- Estrada pavimentada
- Estrada não pavimentada
- Estrada não pavimentada tráfego permanente

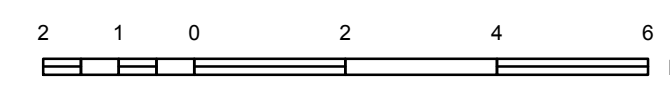
CONVENÇÕES CARTOGRÁFICAS

- Limite municipal
- Limite estadual
- Rio
- Espelho d'água

DECLINAÇÃO MAGNÉTICA EM 2009 E CONVERGÊNCIA MERIDIANA PLANA DO CENTRO DA FOLHA



ESCALA 1:100.000



PROJEÇÃO UNIVERSAL TRANSVERSA DE MERCATOR
Origem da quilometragem UTM: Equador e Meridiano Central 39° W. GR. *
acrescidas as constantes: 10.000 km e 500 km, respectivamente.
Datum horizontal: WGS84

