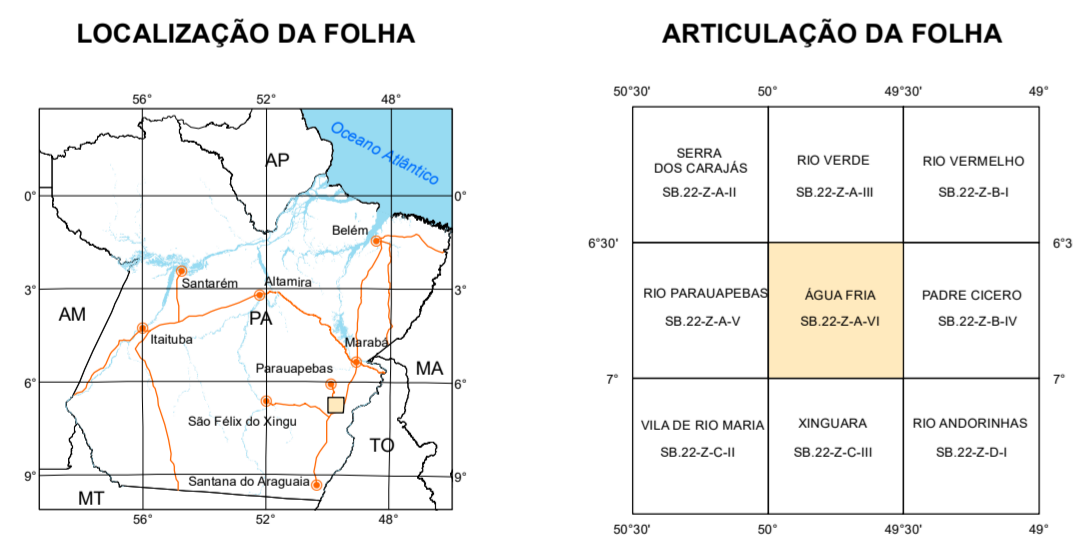
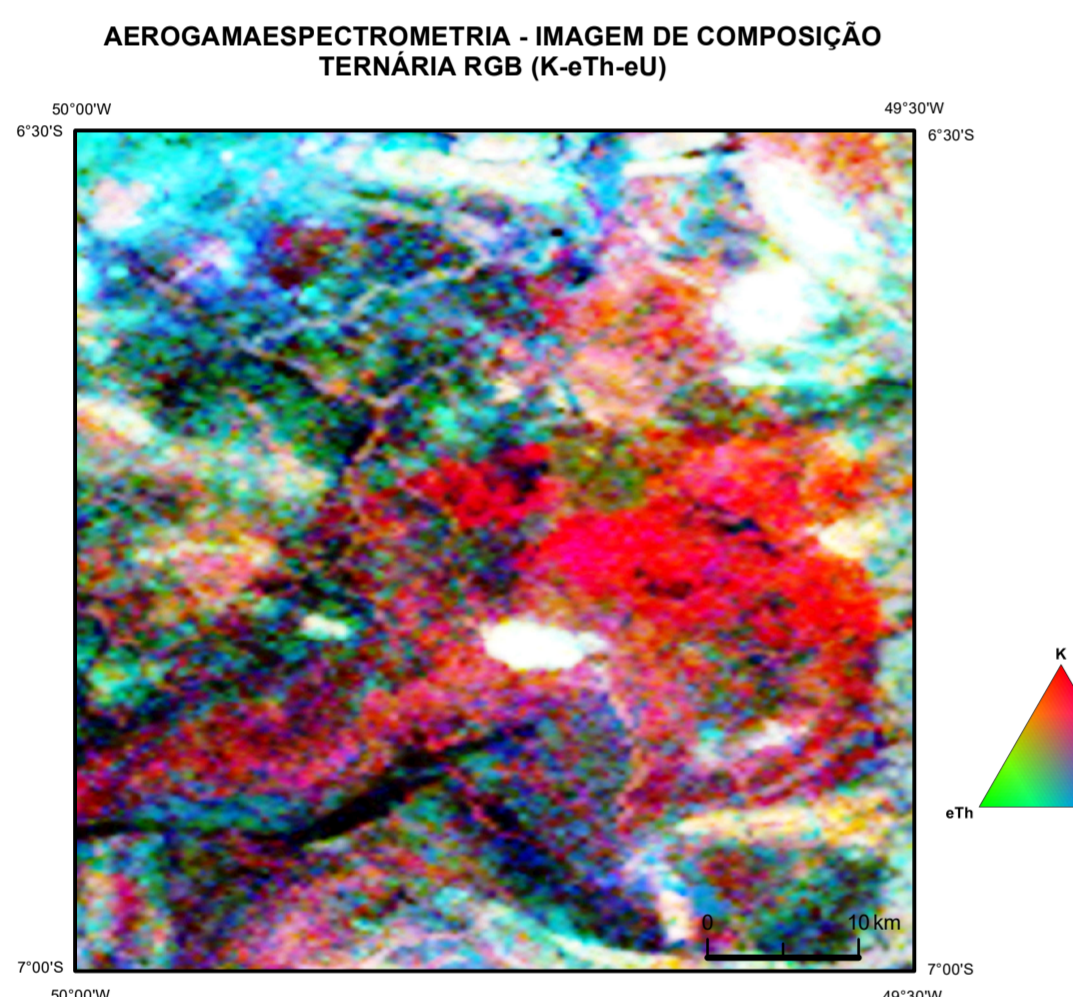
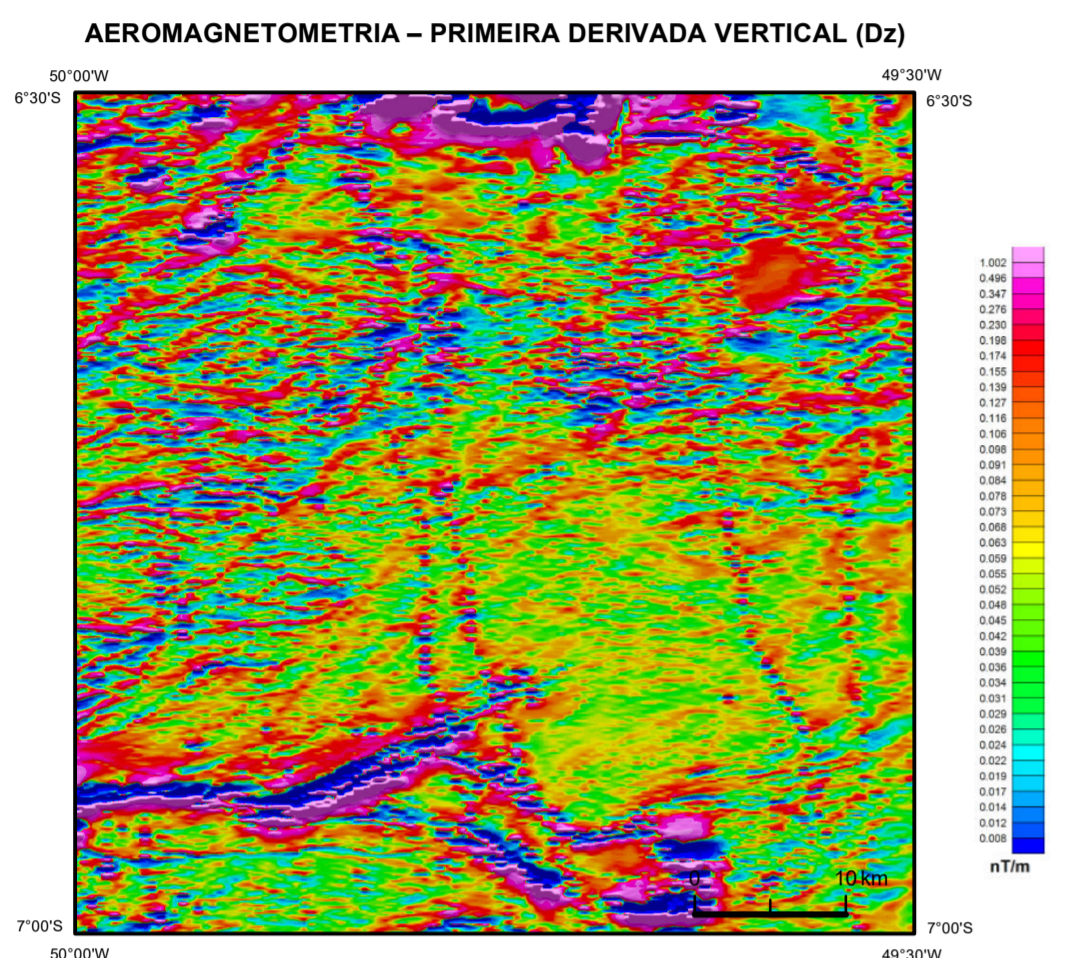
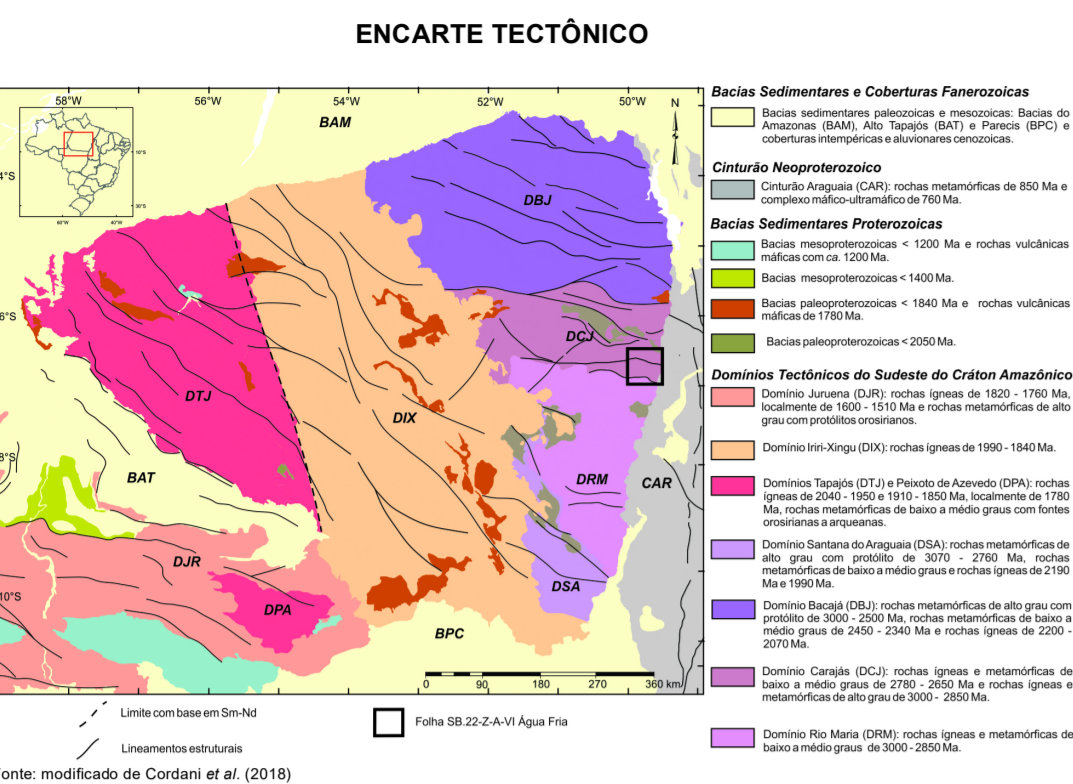


FOLHA SB.22-Z-A-VI ÁGUA FRIA
50°00'W GREENWICH 616 624 632 640 648 656 664 672



Ministério de Minas e Energia
Secretaria de Geologia, Mineração e Transformação Mineral
Serviço Geológico do Brasil - CPRM
Francisco Valdeir da Silveira
Diretor de Geologia e Recursos Minerais
DIRETORIA DE HIDROLOGIA E GESTÃO TERRITORIAL
DIRETOR DE INFRAESTRUTURA GEOCIENTÍFICA

Base Cartográfica: Dados do SIBRAZ/2000, resolução espacial de 14,25 metros. Esta base foi atualizada e atualizada pela Superintendência Regional de Belém, com o apoio da Gerência de Infraestrutura Geocientífica, para atender ao mapeamento temático do Serviço Geológico do Brasil.

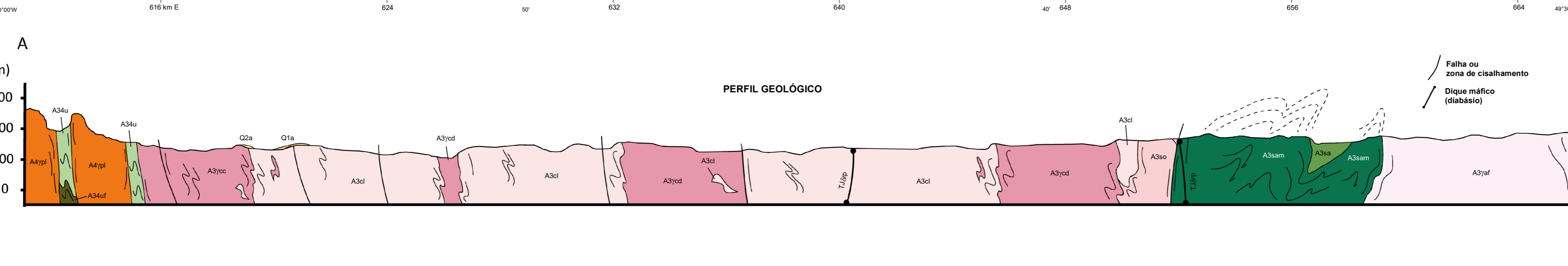
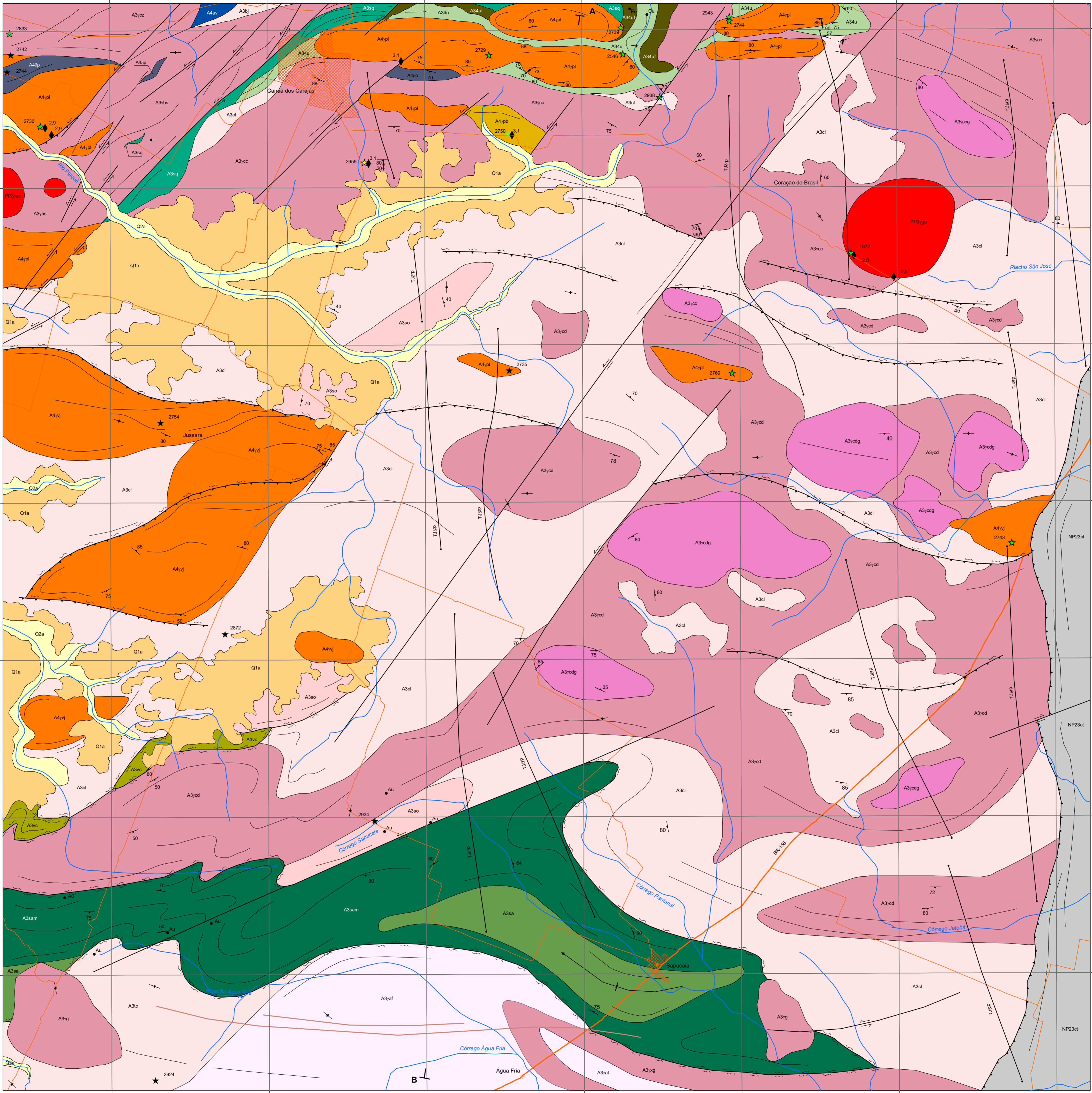
BASE GEOLOGICA: Cartografia geológica gerada a partir da coleta sistemática de dados em campo, integrada às informações consolidadas da literatura, interpretação de produtos de sensoriamento remoto (imagens satelitais e/ou fotografias aéreas), inclusive imagens aerofotogramétricas, e demais dados disponíveis e/ou adquiridos no projeto, tais como geoneotectônica, petrografia e geoquímica.

CRÉDITOS DE AUTORIA: Patrícia Araújo dos Santos, Felipe Grandjean da Costa, Apoio Técnico, Atividades de campo, Geoprocessamento, Cartografia, Edição e Diagramação, Impressão e Circulação.

COORDENAÇÃO TÉCNICA NACIONAL: Gerente de Geologia e Recursos Minerais. COORDENAÇÃO TÉCNICA REGIONAL: Gerente de Geologia e Recursos Minerais. Apoio Técnico: Supervisora Técnica Regional. Atividades de campo: Supervisor Técnico Regional. Geoprocessamento: Coordenadora Regional. Cartografia: Coordenadora Regional. Edição e Diagramação: Coordenadora Regional. Impressão e Circulação: Coordenadora Regional.

Referência Bibliográfica: SANTOS, P. A. dos. COSTA, F. G. 2023. Carta Geológica folha SB.22-Z-A-VI Água Fria. Serviço Geológico do Brasil - CPRM, 2023. 1 mapa, color., 92 x 70 cm. Escala: 1:100.000. Projeto Geologia, Recursos Minerais e Argueira Cristal de Carajás.

AVISO LEGAL: O conteúdo disponibilizado neste mapa (Carta) foi elaborado pelo Serviço Geológico do Brasil - CPRM, com base em dados obtidos através de trabalhos próprios e de informações de domínio público. O SGB-CPRM não garante, de qualquer forma, a precisão, a atualidade ou a ausência de erros. O usuário e o Contorno e a escala a serem utilizadas devem ser adequadas ao tipo de trabalho a ser realizado. O SGB-CPRM não se responsabiliza por danos ou prejuízos decorrentes do uso indevido das informações aqui contidas. O SGB-CPRM não se responsabiliza por danos ou prejuízos decorrentes do uso indevido das informações aqui contidas. O SGB-CPRM não se responsabiliza por danos ou prejuízos decorrentes do uso indevido das informações aqui contidas.



Relações tectonoestratigráficas e cronológicas. Tabela com 4 colunas: ERA, PERÍODO, IDADE (Ma) e RELAÇÕES TECTONOESTRATIGRÁFICAS. Inclui informações sobre coberturas superficiais, magmatismo intracrustal, complexos gnáissicos migmatíticos e unidades litoestratigráficas.

- DEPÓSITOS ALUVIONARES: Q2a, Q1a
- DEPÓSITOS ALUVIONARES ANTIGOS: T3dp
- DIABÁSIO RIO PAJÉI: T3dp
- FORMAÇÃO COITO MAGALHÃES: NP23ct
- SUITE SERRA DOS CARAJÁS: A4jpl
- GRANITO OGOO DA ONÇA: A3cc
- SUITE PEDRA BRANCA: A3vc
- SUITE PLAMALTO: A3vc
- SUITE VILA JUSSARA: A3vc
- SUITE PLUM: A3vc
- COMPLEXO FAZENDA SÃO CARLOS: A3vc
- FORMAÇÃO UMBUARA: A3vc
- ARQUEANO - MESOARQUEANO (A3): A3vc
- METAGRANITO CRUZADO: A3vc
- METAGRANITO BOA SORTE: A3vc
- METAGRANODORTO CANAL DOS CARAJÁS: A3vc
- SUITE XIQUARA: A3vc
- METAGRANODORTO NOVA CANADÁ: A3vc
- SUITE QUARANTA: A3vc
- METATRONJIMENTO ÁGUA FRIA: A3vc
- ORTOGNÁISSE BOM JESUS: A3vc
- COMPLEXO CARACOL: A3vc
- COMPLEXO FAZENDA COLORADO: A3vc
- COMPLEXO FAZENDA SÃO CARLOS: A3vc
- COMPLEXO VELHA CANADÁ: A3vc
- GRUPO SEQUERINO: A3vc
- GRUPO SAPUCAIA: A3vc

Convenções Geológicas: Símbolos para falhas, drenagem, diques, etc. Convenções Cartográficas: Símbolos para rodovias, ferrovias, etc. PROJECÇÃO UNIVERSAL TRANSVERSA DE MERCATOR. Origem da quilometragem UTM: Equador e Meridiano Central 51 W GR. Escala 1:100.000. 2023. Logos do SGB-CPRM, Ministério de Minas e Energia e do Brasil.