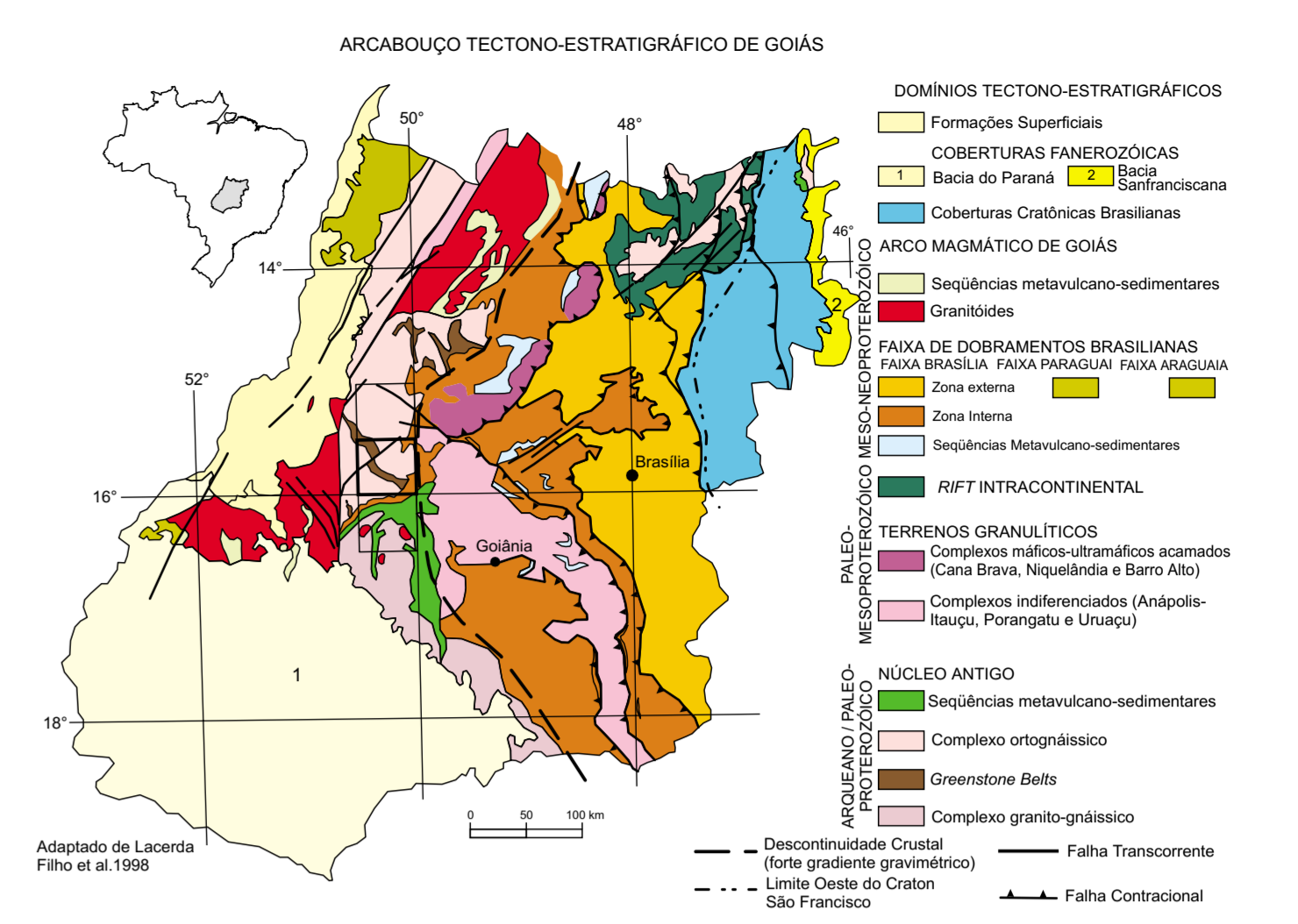
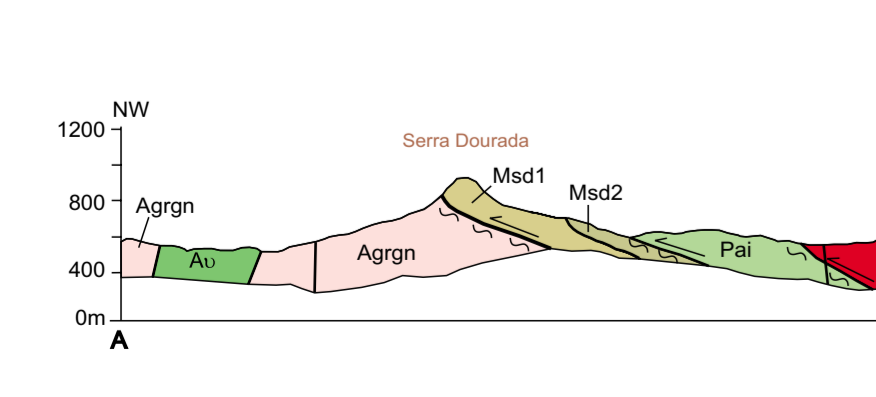
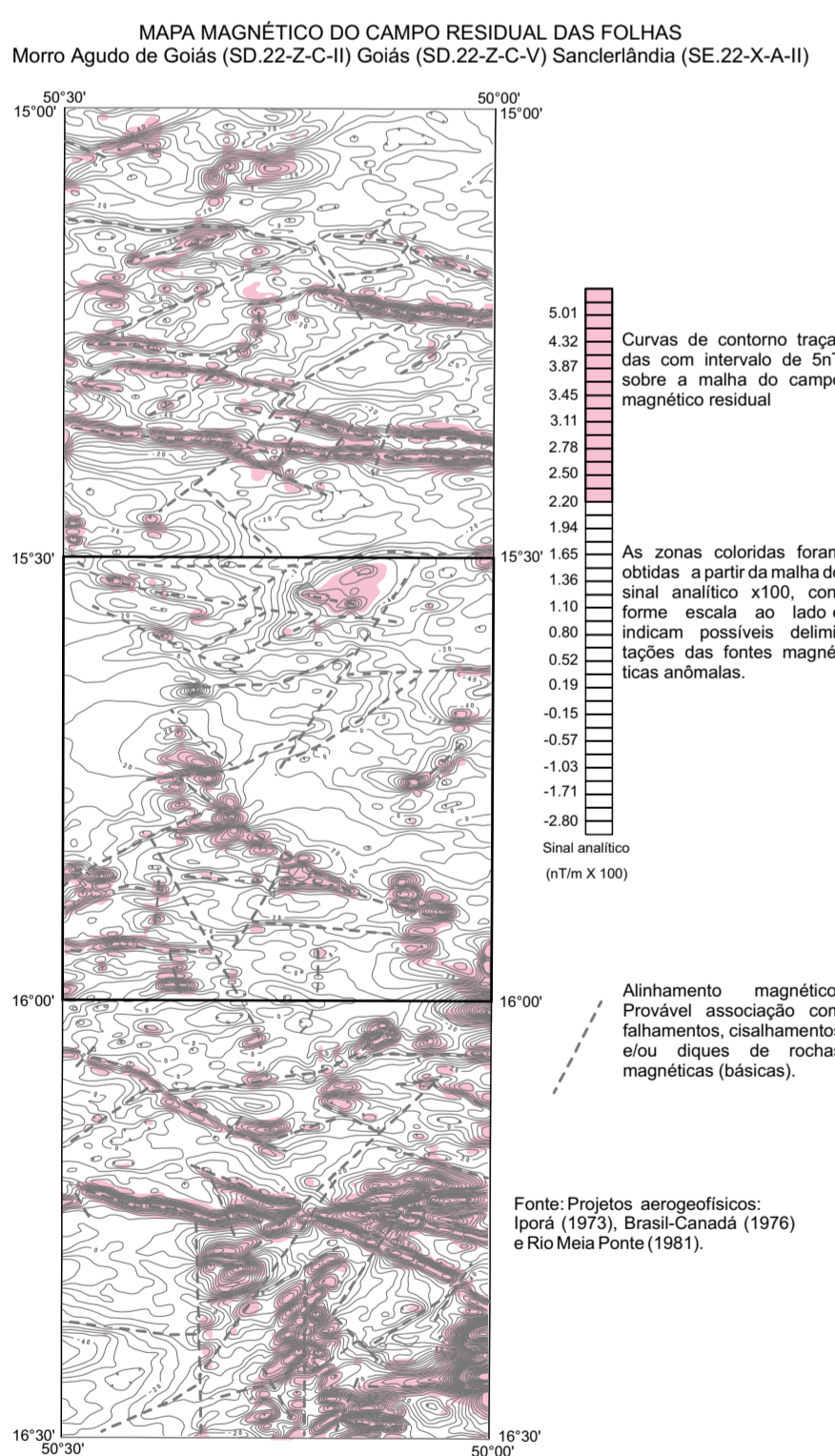
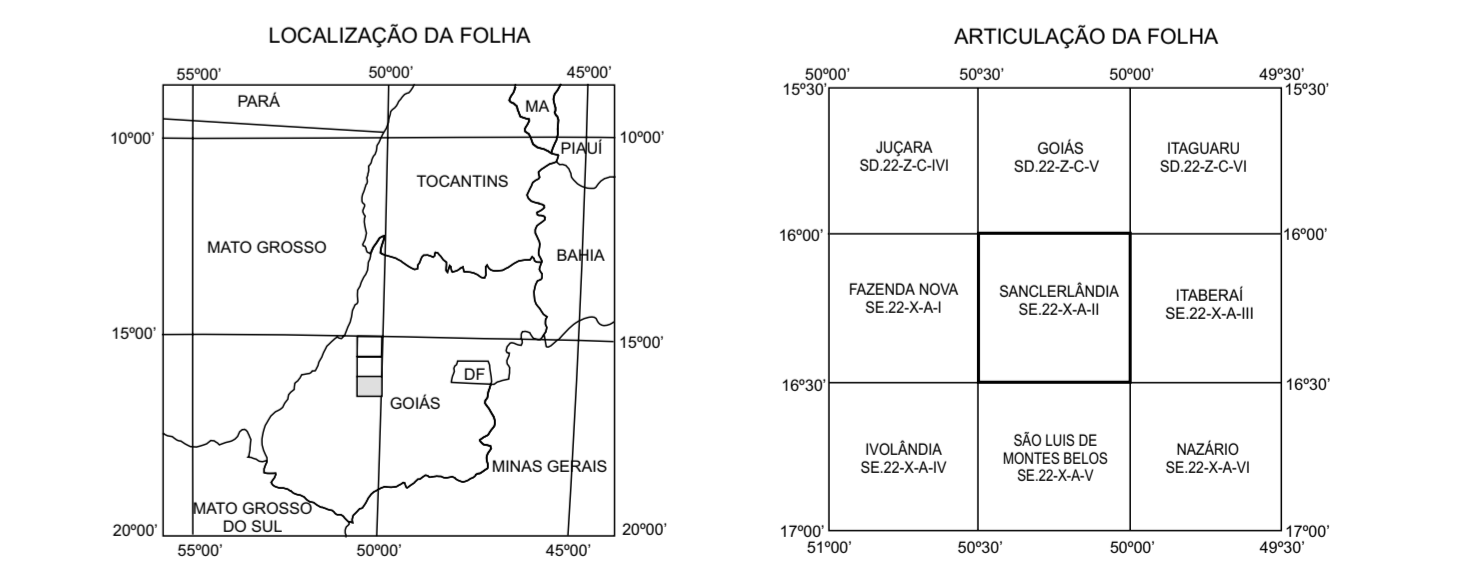


- TERCIÁRIO/QUATERNÁRIO**  
 [Tq] Formação Aniquilada  
 [Qa] Depósito aluvionares e coluvionares arenosos e areno-argilosos, localmente com níveis de cascalho
- PALEO - MESOZOICO**  
 [Pm] Bacia do Paraná
- NEOPROTEROZOICO**  
 [Na] Suíte Serra Negra (Granitos pós-tectônicos)  
 [Nas] Sequências vulcânica de Japacuí  
 [Nan] Complexo gnáissico neoproterozóico  
 [Nab] Suíte máfica-ultramáfica tipo Americano do Brasil  
 [Nai] Granito tipo Aragoânia  
 [Nal] Suíte intrusiva Itapiranga
- MESOPROTEROZOICO**  
 [Ms2] Grupo Serra Dourada
- PALEOPROTEROZOICO**  
 [Pai] Sequências metavulcano-sedimentares  
 [Pai] Anicurus-Itaberá 1) Anicurus-Itaberá 2) Anicurus-Pindorama 3) Juscelândia 4) Rio do Peixe  
 [Pai] Complexos granulíticos  
 [Pai] Anápolis - Itaipu  
 [Pai] Suíte máfica-ultramáfica tipo Americano do Brasil  
 [Pai] Complexo Ortognáissico  
 [Pai] Diques  
 [Pai] Diques e Stocks máfico - ultramáficos
- ARQUEANO**  
 [Agn] Greenstone Belts  
 [Agn] Goiás Velho  
 [Agn] Guaranos/Pilar  
 [Agn] Complexo Granitóide-Gnáissico
- Contato  
 - - - Contato aproximado  
 - - - Falha provável  
 - - - Falha transcorrente dextral  
 - - - Falha transcorrente sinistral  
 - - - Falha contracional



- FORMAÇÕES SUPERFICIAIS**  
**CENOZOICO**  
 Aluviões Recente  
 [Qa] Depósito aluvionares e coluvionares arenosos e areno-argilosos, localmente com níveis de cascalho  
 Coberturas Dético-Lateríticas  
 [Tqdl] Coberturas dético-areno-argilosas, com formação de latossolos avermelhados com ou sem desenvolvimento de crosta laterítica.
- BACIAS SEDIMENTARES**  
**MESOZOICO**  
 GRUPO SÃO BENTO  
 [JKfb] Formação Serra Geral - Diques de Diabásio
- FAIXA DE DOBRAMENTOS BRASILEIRA**  
**NEOPROTEROZOICO**  
 GRANITOÍDE TIPO ARAGOÂNIA  
 [Na] Bióti-talco-muscovita-migmatíticos  
 SUÍTE CARBO-DIORÍTICA ANICURUS - SANTA BÁRBARA  
 [Nas] Anfíbólios, metarionitos, metagabros-anortositos, metabásicas e metatolalitos com porções diferenciadas de metadioritos/metaquartzos-dioritos (s) e metagabros (mb)  
 SUÍTE MÁFICO-ULTRAMÁFICA AMERICANO DO BRASIL  
 [Nab] Metagabros-noritos, olivina, gabbros e anfibólitos com faixas de rochas ultramáficas (s) metaproxenitos, peridotitos e metaurturos.
- MESOPROTEROZOICO**  
 GRUPO SERRA DOURADA  
 [Ms2] Unidade 2 - Senclita-clorita-quartzo xistos, muscovita-quartzo xistos e granada-clorita-quartzo xistos, com intercalações de sericita quartzitos.  
 [Ms1] Unidade 1 - Sericita quartzitos, quartzitos arsenosais e níveis de metaconglomerados infraformacionais
- NÚCLEO ANTIGO**  
**PALEOPROTEROZOICO**  
 SEQUÊNCIA METAVULCANO-SEDIMENTAR ANICURUS-ITABERÁ  
 [Pai] Unidade metamassal - Xistos feldspático, clorita-quartzo xistos, sericita-clorita-quartzo xistos e quartzitos micáceos (qt), com intercalações de sedimentos silico-argilosos, quartzitos ferruginosos e manganíferos (F), mármores (cc) e metacherts.  
 [Pai] Unidade Metavulcânica Máfica-Ultramáfica - Anfíbólios, bióti-clorita xistos, quartzo-hornblenda xistos e talco-clorita-anfibolita xistos.
- ARQUEANO**  
 COMPLEXO ORTOGNÁISSICO  
 [Agn] Ortognáissios bandados de composição granítica a diorítica.  
 GRUPO GOIÁS VELHO (Greenstone Belt de Goiás)  
 [Agn] Metavulcânicas máfico-ultramáficas e seus derivados hidrotermalizados quartzo-bióti-talco xistos, muscovita-clorita-quartzo xistos e muscovita quartzitos  
 STOCKS E DIQUES BÁSICO-ULTRABÁSICOS  
 [Agn] Metahornblendas, metaproxenitos, metabásicas e seus derivados hidrotermalizados  
 COMPLEXO GRANITOÍDE-GNÁISSICO  
 [Agn] Granitoides e gnáissios de composição tonalítica, trondhjemitica, granodiorítica e granítica.
- Contato  
 - - - Contato aproximado  
 - - - Falha provável obliqua por magnetometria  
 - - - Falha ou zona de cisalhamento  
 - - - Falha ou zona de cisalhamento provável  
 - - - Falha transcorrente sinistral  
 - - - Falha transcorrente dextral  
 - - - Zona de cisalhamento (aproximada quando descontínua)  
 - - - Zona de cisalhamento transcorrente sinistral  
 - - - Zona de cisalhamento transcorrente contracional (aproximada quando descontínua)  
 - - - Zona de cisalhamento transcorrente compressional (transverso)  
 - - - Fotolinéamentamento estrutural  
 - - - Garripo paralelizado  
 - - - Garripo em atividade  
 - - - Antiforma com cimento indicado
- Dique ou veio, db - diabásio, qz - quartzo, qz - quartzito  
 x Ponto de afloramento  
 x Folição com mergulho indicado  
 x Folição com mergulho médio  
 x Folição milonítica com mergulho médio  
 x Folição vertical  
 x Linhação B com cimento médio (1,2 - 2 - diferentes gerações sucessivas com cimento médio)  
 x Linhação de estratamento Lx com cimento médio  
 x Linhação de estratamento Lx com cimento médio (1,2 - diferentes gerações)  
 x Fotolinéamentamento estrutural  
 x Garripo paralelizado  
 x Garripo em atividade
- Mina em atividade  
 ● Mina paralizada  
 ● Ocorrência mineral  
 ● Cu - cobre, Mn - manganês, rt - rutílio, Zn - zinco, Ti - titânio, Ni - níquel, As - arsênio, Fe - ferro, c - cassiterita, br - brita, Mo - molibdeno, am - amantita, tu - turmalina, ve - vermiculita, pi - pirita, pl - pedra de lábio, ag - argila mineral, Au - ouro, cc - mármores, ag - argila, di - diáspora, Ag - prata, mu - muscovita, di - diamante, Co - cobalto  
 ● Diamas geocronológicos  
 ● Rb/Sr (síncrona de afloramento)  
 ● Rb/Sr (síncrona de referência)  
 ● K/Ar  
 ● Sm/Nd  
 ● Unidades não mapeáveis  
 ● Formação ferrífera  
 ● gr - granito  
 ● B - Sepção Geológica
- Estrada pavimentada  
 — Estrada sem pavimentação, tráfego ocasional  
 — Caminho  
 — Aeroporto  
 — Curso de água



**CARTA GEOLÓGICA**  
 ESCALA 1:100.000

PROJEÇÃO UNIVERSAL TRANSVERSA DE MERCATOR  
 Origem da quilometragem UTM: Equador e Meridiano Central 51° W Gr.  
 incrementos as coordenadas: 10 000m e 500m, respectivamente.  
 Datum horizontal: Córrego Alegre - MG  
 Declinação magnética do centro da folha em 1974: 14°46' W; cresce 9" anualmente.

Base planimétrica e tema digitalizados pelo Núcleo de Cartografia Digital da SURREGO, a partir da folha SE 22-X-A-II Sanclerlândia, escala 1:100.000, 1ª edição, 1974, IBGE.  
 Núcleo de Cartografia: Luiz Carlos de Melo, Pedro Ricardo Soares Bispo e Ana Tereza O. Ferreira (Geodesta)  
 Dados temáticos e atualização da base planimétrica foram transferidos pelos técnicos da SURREGO, a partir de aerofotos e imagens de satélites e de informações obtidas durante os trabalhos de campo.  
 Edição cartográfica e impressão sob a responsabilidade da Divisão de Cartografia - DICART / Departamento de Apoio Técnico - DEPAT / Diretoria de Relações Institucionais e Desenvolvimento DRI.  
 Diretor da DICART: Paulo Roberto Carneiro Dias  
 Chefe do DEPAT: Giuseppe Giacchino de Araújo  
 Chefe do DRI: Paulo Roberto Carneiro Dias  
 Edição Cartográfica: Wilhelm Peter de F. Bernard, Carla Cristina Martins da Conceição, Valter Alencar Barnades e Samuel Carvalho  
 Diretor do DGM: Umberto Ramundo Costa  
 Revisão da DICART: Carlos Alberto da Silva Dopolito e Paulo José da Costa Zives  
 Revisão na DIEDIG: Antônio Lagarde

Autor: Luiz Carlos Moreton  
 Supervisor: João Olimpio Souza  
 Colaboradores: Cristiano C. de Oliveira (Geologia Estrutural)  
 Murilo Machado Pinheiro (Geofísica)  
 Renato Sales de Andrade (Geoquímica)  
 Maria Abadia Carneiro (Petrografia)

O Programa Levantamentos Geológicos Básicos do Brasil - PLGB, é executado pela CPRM - Serviço Geológico do Brasil, através de suas unidades regionais, sob a coordenação do Departamento de Geologia - DEGEO / Diretoria de Geologia e Recursos Minerais DGM. Este Projeto foi executado pela Superintendência Regional de Goiás - SURREGO tendo sido concluído em 1998.  
 Diretor da DGM: Umberto Ramundo Costa  
 Chefe do DEGEO: Sabino Orlando C. Lourenço  
 Coordenador Nacional do PLGB: Inácio de Medeiros Delgado  
 Coordenador Regional do PLGB: Pedro Sérgio Estevam Ribeiro