



COMPANHIA DE PESQUISA DE RECURSOS MINERAIS - CPRM
SUPERINTENDÊNCIA REGIONAL DE MANAUS

RELATÓRIO FINAL
POÇO: 3MA-87-AM

Geólogo: MIGUEL MARTINS DE SOUZA

PROJETO ÁGUA SUBTERRÂNEA/SUP. SONDAGEM/1989

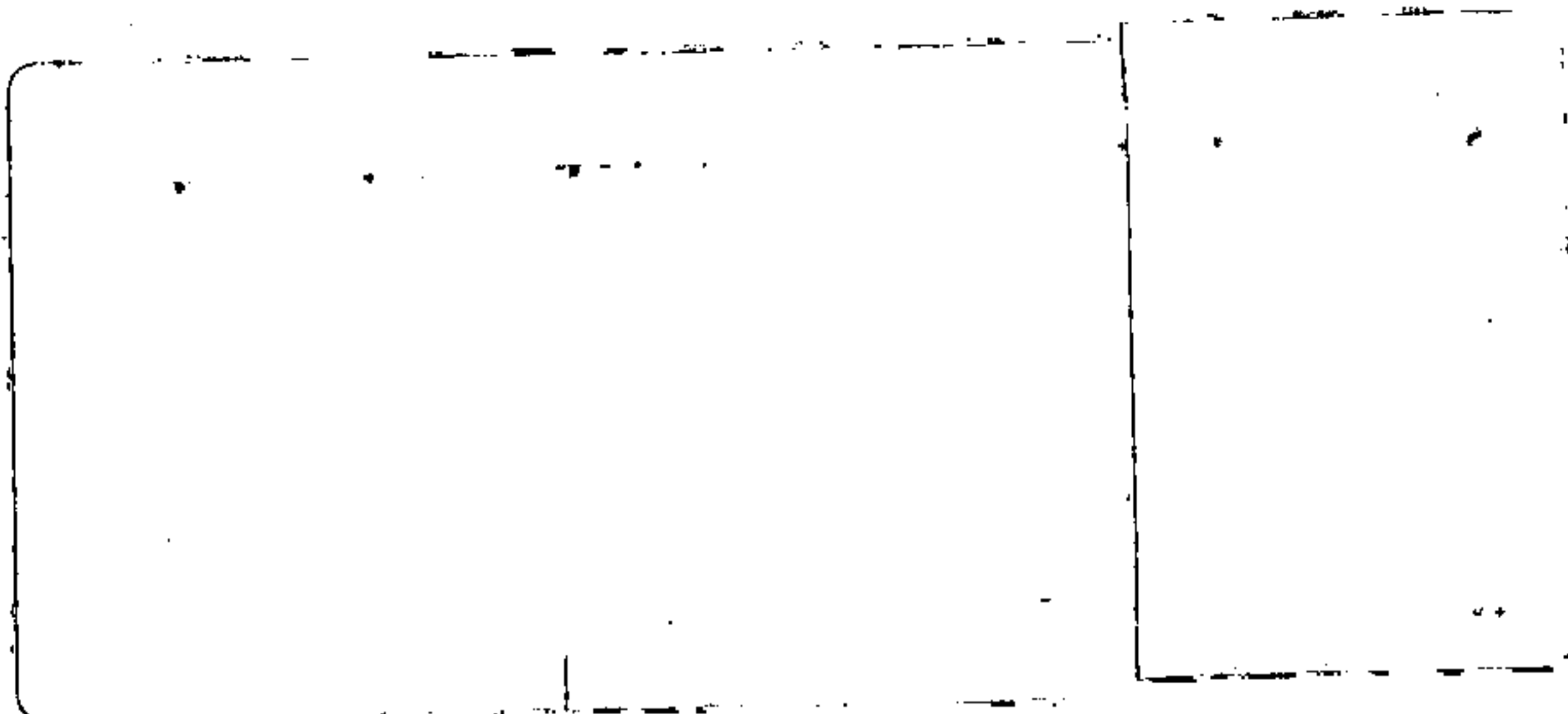
Duson



CPRM

RELATÓRIO FINAL

POÇO: 3MA-87-AM



DEZEMBRO/89

196

CPRM - DIBOTE	
ARQUIVO TÉCNICO	
Relatório n.º	2036 - 5
N.º de Volumes: 1	V: -
PHL - 011638	

1 - APRESENTAÇÃO

Neste relatório constam informações referentes à construção do poço, localizado na Vila Olímpica de Manaus-AM. São apresentados aqui, informações referentes à perfuração, completação, acabamento, desenvolvimento, teste de bombeamento e recuperação.

II - DADOS GERAIS

1. Sonda utilizada.....CF-15
2. Equipe responsável:
 - 2.1 - Geólogo..... MIGUEL MARTINS DE SOUZA
 - 2.2 - Sondador..... VALDEMILTON DA F. GUSMÃO

3. Início da perfuração..... 20/11/89
4. Conclusão..... 30/11/89
5. Profundidade perfurada..... 103 m
6. Profundidade revestida..... 102 m
7. Nível Estático..... 16,9 m
8. Nível dinâmico..... 58,6 m
9. Rebaixamento..... 41,7 m
10. Vazão..... 22,6m³/h
11. Vazão específica..... 0,54m³/h/m
12. Diâmetro de perfuração.
0,00m a 103,0m 12.1/4"

13. Revestimento:

13.1 - Tubos Tupy Geomecânico 6"

0m	a	1m	=	1m
1m	a	3m	=	2m
3m	a	5m	=	2m
5m	a	7m	=	2m
7m	a	9m	=	2m
9m	a	11m	=	2m
11m	a	13m	=	2m
13m	a	15m	=	2m
15m	a	17m	=	2m
17m	a	19m	=	2m
19m	a	21m	=	2m
21m	a	23m	=	2m
23m	a	25m	=	2m
25m	a	27m	=	2m
27m	a	29m	=	2m
29m	a	31m	=	2m
31m	a	33m	=	2m
33m	a	35m	=	2m
37m	a	39m	=	2m
39m	a	41m	=	2m
41m	a	43m	=	2m
43m	a	47m	=	4m
47m	a	51m	=	4m
55m	a	59m	=	4m
61m	a	63m	=	2m
63m	a	65m	=	2m
65m	a	67m	=	2m
67m	a	69m	=	2m

73m	a	75m	=	2m
81m	a	83m	=	2m
83m	a	87m	=	4m
87m	a	91m	=	4m
99m	a	102m	=	<u>3m</u>
TOTAL				76m

13.2 - Tubos acima da boca do poço: 1,0m

14: Filtros

14.1 - Filtros Tupy Geomecânico 6"

35m	a	37m	=	2m
51m	a	55m	=	4m
59m	a	61m	=	2m
69m	a	73m	=	4m
75m	a	77m	=	2m
77m	a	81m	=	4m
91m	a	95m	=	4m
95m	a	99m	=	<u>4m</u>
TOTAL				26m

15. O posicionamento dos filtros, nas zonas mais produtoras, foi determinado pela perfilagem, amostra de calha e tempo de penetração.

16. Área do perímetro de proteção..... 80cm X 80cm.

III - GEOLOGIA E HIDROLOGIA

1. Unidade litoestratigráfica (Anexo II)

1.1 Formação Alter do Chão

2. Aquífero explorado

2.2 - Sistema Alter do chão - 00,00m a 103,0m

IV - DESENVOLVIMENTO

Com ar comprimido..... 12:00 h

Com agentes químicos..... 12:00 h

Teste de vazão..... 12:00 h

V - ANEXOS

I - Mapa de localização

II - Perfil de Sondagem

III- Tabela de teste de bombeamento e recuperação.

COMPANHIA DE PESQUISA DE RECURSOS MINERAIS

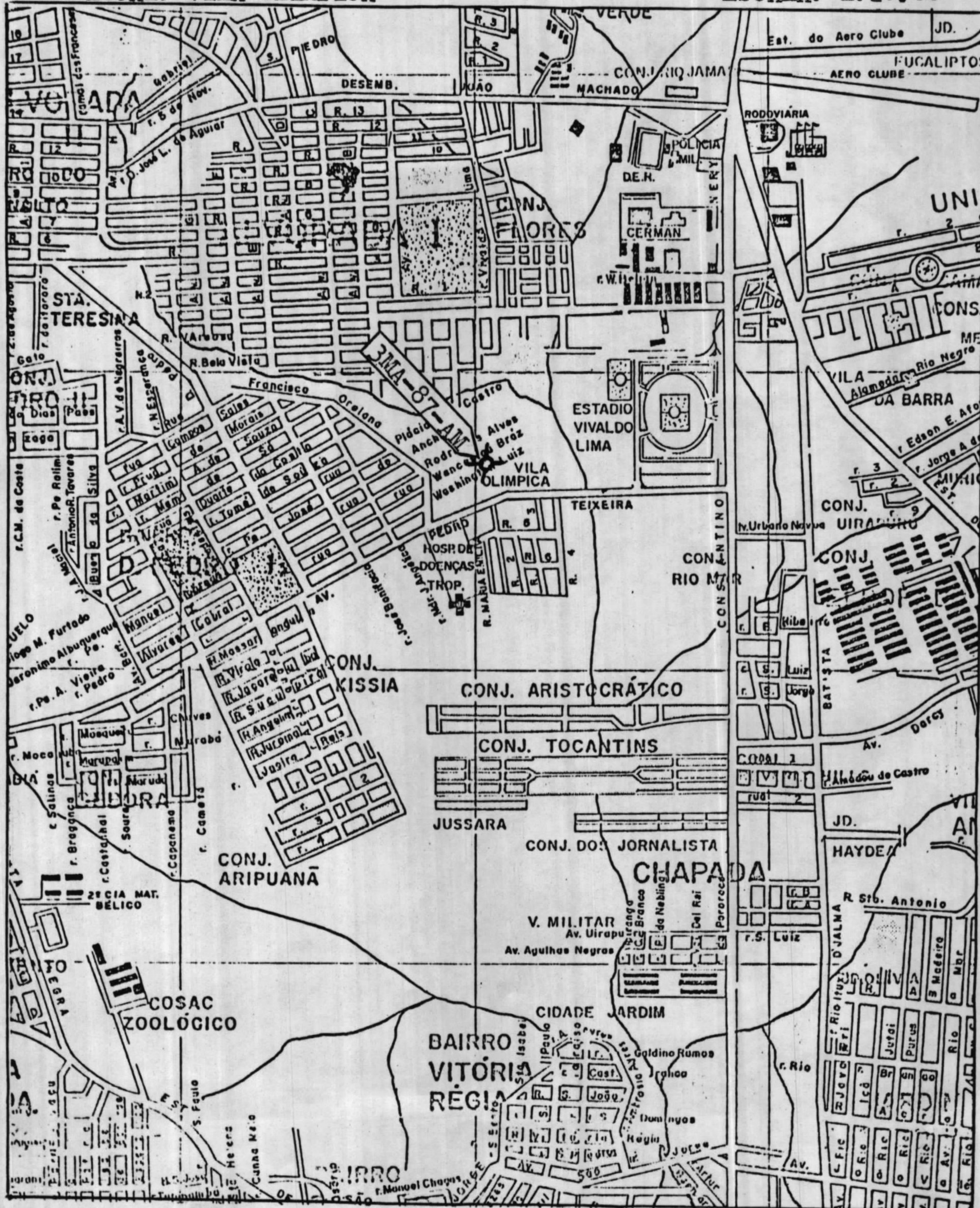
SUPERINTENDÊNCIA REGIONAL DE MANAUS

PROJETO ÁGUAS SUBTERRÂNEAS

POÇO 3MA-87-AM

LOCAL: VILA OLÍMPICA

ESCALA: 1:20.00



PROJETO ÁGUAS SUBTERRÂNEAS/SUP. SONDAGEM

POÇO 3MA-87-AM

LOCAL: VILA OLÍMPICA

PERFIL DE SONDAGEM

UNID.	DESENHO DO POÇO	PERFIL LITOLÓG.	PERFILA GEM. GAMA	DESCRIÇÃO LITOLÓGICA
		0		Argilito arenoso, creme claro
		7		Arenito pouco argiloso, fino a médio avermelhado
15		15		Arenito Manaus com finas <u>in</u> tercalações de argilito
		21		Arenito médio, boa seleção, pouco argiloso, vermelho cl <u>a</u> ro
35		37	39	Finas intercalações de areni <u>t</u> o Manaus em arenitos argilo <u>s</u> os vermelhos
		44		Intercalações de arenitos com finos níveis de argilito ver <u>m</u> elho
51		55	61	Argila plástica vermelha
59		61	67	Arenito intercalado com argi <u>l</u> ito vermelho
69		73	73	Argilito plástico vermelho
73		75	76	Arenito argiloso, fino boa se <u>l</u> eção, avermelhado
77		81	80	Arenito Manaus, com interca <u>l</u> ações de argilito
		91	88	Arenito fino a médio, pouco argiloso, avermelhado
95		99	100	Arenito argiloso vermelho
102		103	103	Arenito argiloso vermelho

