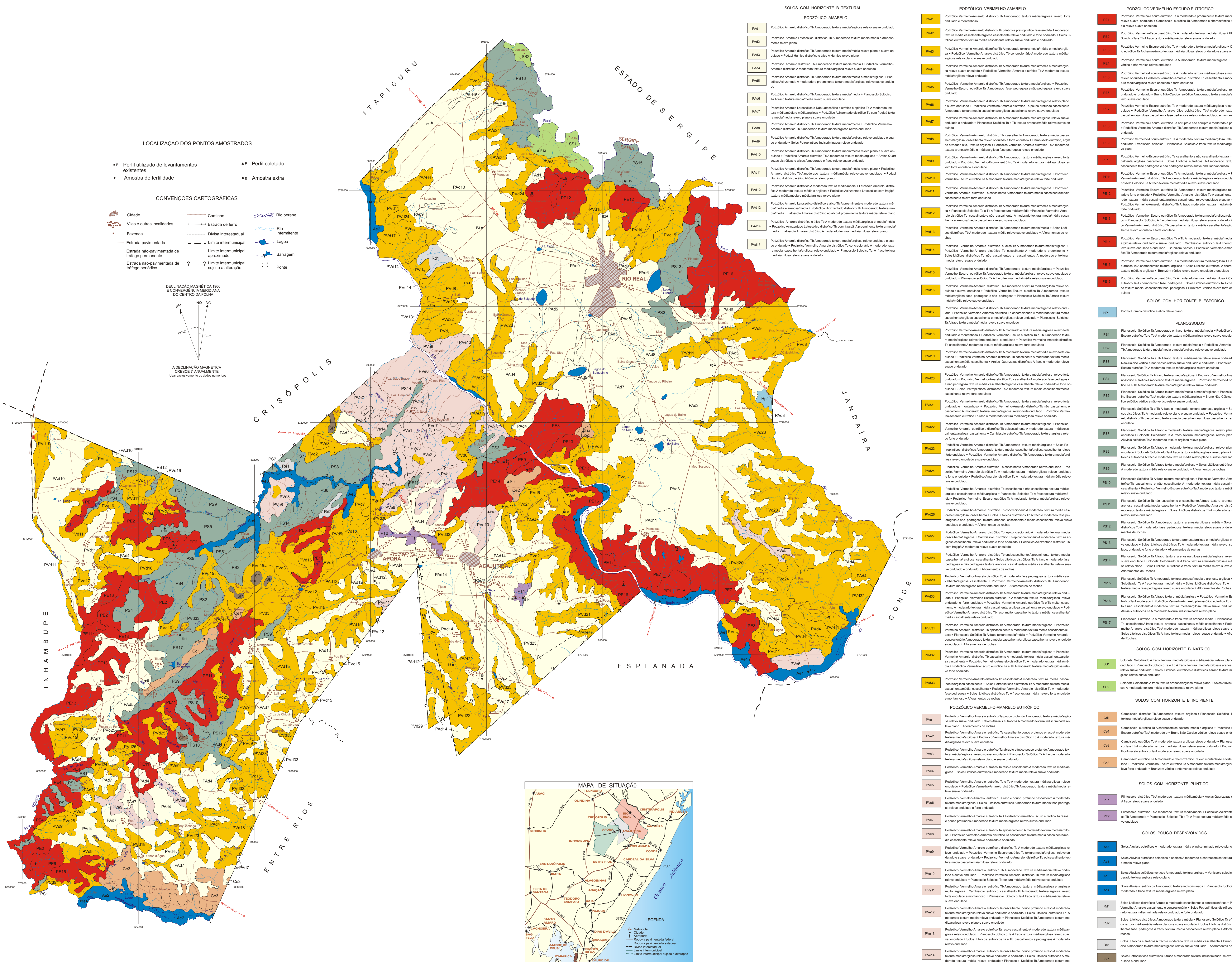


# PROJETO ACAJUTIBA - APORÁ - RIO REAL



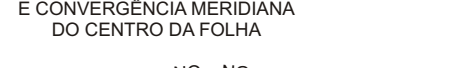
### LOCALIZAÇÃO DOS PONTOS AMOSTRADOS

- Perfil utilizado de levantamentos existentes
- Perfil coletado
- Amostra de fertilidade
- Amostra extra

### CONVENÇÕES CARTOGRÁFICAS

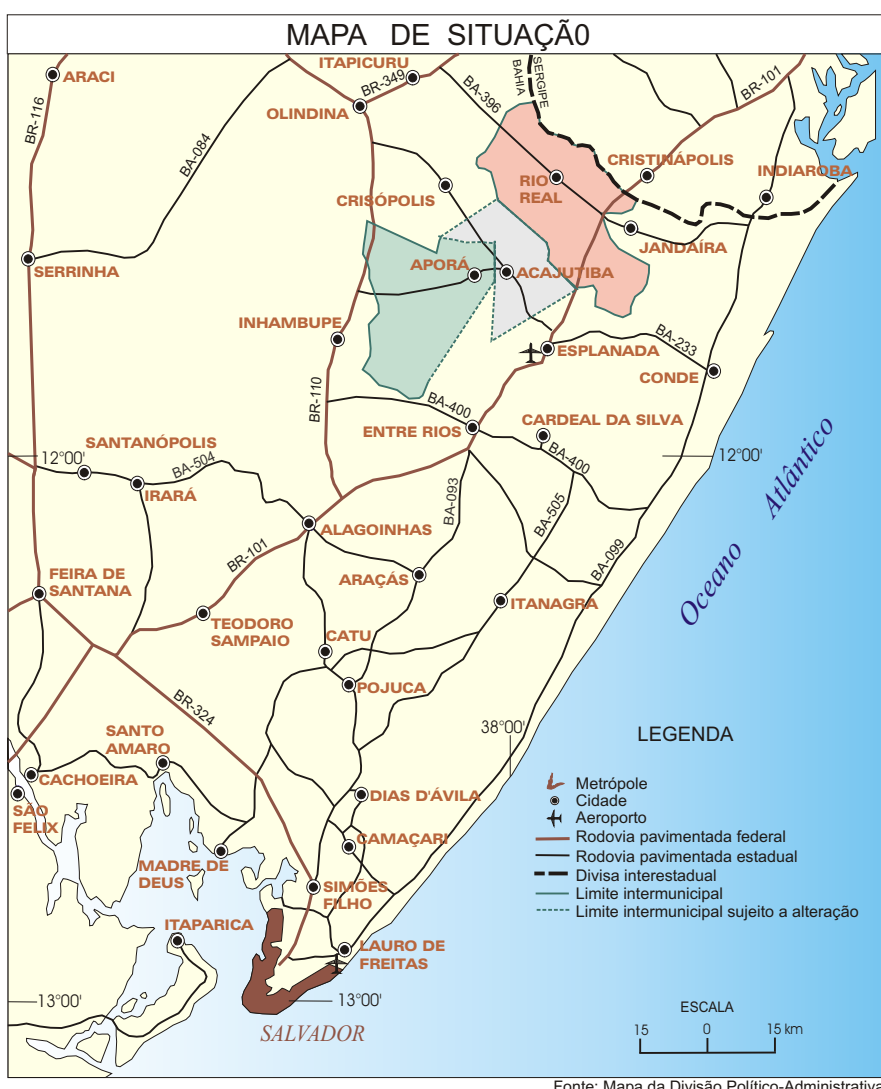
- Cidade
- Vilas e outras localidades
- Fazenda
- Estrada pavimentada
- Estrada não-pavimentada de traçado permanente
- Estrada não-pavimentada de traçado periódico
- Caminho
- Estrada de ferro
- Divisa intermunicipal
- Limite intermunicipal aproximado
- Limite intermunicipal sujeito a alteração
- Rio perene
- Rio intermitente
- Lagoa
- Barragem
- Ponte

### DECLINAÇÃO MAGNÉTICA 1996 E CONVERSIÃO MERIDIANO DO CENTRO DA FOLHA



A DECLINAÇÃO MAGNÉTICA CRESCE 7 ANUALMENTE. Usar o declinômetro de todos os números.

SOLOS COM HORIZONTE B TEXTURAL		PODZÓLIO VERMELHO-AMARELO		PODZÓLIO VERMELHO-ESCURO EUTRÓFICO	
PA61	Podzólio Amarelo distroico Ta A moderado textura mediana/argila relevo suave ondulado	PV01	Podzólio Vermelho-Amarelo distroico Ta A moderado textura mediana/argila relevo forte ondulado e montanhoso	PE1	Podzólio Vermelho-Escuro eutróico Ta A moderado e promontório relevo mediano/argila relevo suave ondulado + Cambissolo eutróico Ta A moderado e chernossolo relevo suave ondulado
PA62	Podzólio Amarelo Latossolo distroico Ta A moderado textura mediana/mediana e arenosa/ média relevo plano	PV02	Podzólio Vermelho-Amarelo distroico Ta pouco profundo relevo ondulado e montanhoso relevo mediano/argila relevo suave ondulado e montanhoso + Solo Li lítico eutróico relevo mediano/argila relevo suave ondulado e montanhoso	PE2	Podzólio Vermelho-Escuro eutróico Ta A moderado e promontório relevo mediano/argila relevo suave ondulado + Cambissolo eutróico Ta A moderado e chernossolo relevo suave ondulado
PA63	Podzólio Amarelo distroico Ta A moderado relevo mediano/mediana e arenosa/ média relevo plano e suave ondulado + Podzólio Húmico distroico e Aliso A Húmico relevo plano	PV03	Podzólio Vermelho-Amarelo distroico Ta A moderado relevo mediano/mediana e mediana/argila relevo suave ondulado + Podzólio Vermelho-Amarelo distroico Ta A moderado relevo mediano/argila relevo suave ondulado	PE3	Podzólio Vermelho-Escuro eutróico Ta A moderado e promontório relevo mediano/argila relevo suave ondulado + Cambissolo eutróico Ta A moderado e chernossolo relevo suave ondulado
PA64	Podzólio Amarelo distroico Ta A moderado relevo mediano/mediana e mediana/argila relevo suave ondulado e montanhoso + Podzólio Vermelho-Amarelo distroico Ta A moderado relevo mediano/argila relevo suave ondulado	PV04	Podzólio Vermelho-Amarelo distroico Ta A moderado relevo mediano/mediana e mediana/argila relevo suave ondulado + Podzólio Vermelho-Amarelo distroico Ta A moderado relevo mediano/argila relevo suave ondulado	PE4	Podzólio Vermelho-Escuro eutróico Ta A moderado e promontório relevo mediano/argila relevo suave ondulado + Cambissolo eutróico Ta A moderado e chernossolo relevo suave ondulado
PA65	Podzólio Amarelo distroico Ta A moderado relevo mediano/mediana e mediana/argila relevo suave ondulado + Podzólio Vermelho-Amarelo distroico Ta A moderado relevo mediano/argila relevo suave ondulado	PV05	Podzólio Vermelho-Amarelo distroico Ta A moderado relevo mediano/mediana e mediana/argila relevo suave ondulado + Podzólio Vermelho-Amarelo distroico Ta A moderado relevo mediano/argila relevo suave ondulado	PE5	Podzólio Vermelho-Escuro eutróico Ta A moderado e promontório relevo mediano/argila relevo suave ondulado + Cambissolo eutróico Ta A moderado e chernossolo relevo suave ondulado
PA66	Podzólio Amarelo distroico Ta A moderado relevo mediano/mediana e mediana/argila relevo suave ondulado + Podzólio Vermelho-Amarelo distroico Ta A moderado relevo mediano/argila relevo suave ondulado	PV06	Podzólio Vermelho-Amarelo distroico Ta A moderado relevo mediano/mediana e mediana/argila relevo suave ondulado + Podzólio Vermelho-Amarelo distroico Ta A moderado relevo mediano/argila relevo suave ondulado	PE6	Podzólio Vermelho-Escuro eutróico Ta A moderado e promontório relevo mediano/argila relevo suave ondulado + Cambissolo eutróico Ta A moderado e chernossolo relevo suave ondulado
PA67	Podzólio Amarelo distroico Ta A moderado relevo mediano/mediana e mediana/argila relevo suave ondulado + Podzólio Vermelho-Amarelo distroico Ta A moderado relevo mediano/argila relevo suave ondulado	PV07	Podzólio Vermelho-Amarelo distroico Ta A moderado relevo mediano/mediana e mediana/argila relevo suave ondulado + Podzólio Vermelho-Amarelo distroico Ta A moderado relevo mediano/argila relevo suave ondulado	PE7	Podzólio Vermelho-Escuro eutróico Ta A moderado e promontório relevo mediano/argila relevo suave ondulado + Cambissolo eutróico Ta A moderado e chernossolo relevo suave ondulado
PA68	Podzólio Amarelo distroico Ta A moderado relevo mediano/mediana e mediana/argila relevo suave ondulado + Podzólio Vermelho-Amarelo distroico Ta A moderado relevo mediano/argila relevo suave ondulado	PV08	Podzólio Vermelho-Amarelo distroico Ta A moderado relevo mediano/mediana e mediana/argila relevo suave ondulado + Podzólio Vermelho-Amarelo distroico Ta A moderado relevo mediano/argila relevo suave ondulado	PE8	Podzólio Vermelho-Escuro eutróico Ta A moderado e promontório relevo mediano/argila relevo suave ondulado + Cambissolo eutróico Ta A moderado e chernossolo relevo suave ondulado
PA69	Podzólio Amarelo distroico Ta A moderado relevo mediano/mediana e mediana/argila relevo suave ondulado + Podzólio Vermelho-Amarelo distroico Ta A moderado relevo mediano/argila relevo suave ondulado	PV09	Podzólio Vermelho-Amarelo distroico Ta A moderado relevo mediano/mediana e mediana/argila relevo suave ondulado + Podzólio Vermelho-Amarelo distroico Ta A moderado relevo mediano/argila relevo suave ondulado	PE9	Podzólio Vermelho-Escuro eutróico Ta A moderado e promontório relevo mediano/argila relevo suave ondulado + Cambissolo eutróico Ta A moderado e chernossolo relevo suave ondulado
PA70	Podzólio Amarelo distroico Ta A moderado relevo mediano/mediana e mediana/argila relevo suave ondulado + Podzólio Vermelho-Amarelo distroico Ta A moderado relevo mediano/argila relevo suave ondulado	PV10	Podzólio Vermelho-Amarelo distroico Ta A moderado relevo mediano/mediana e mediana/argila relevo suave ondulado + Podzólio Vermelho-Amarelo distroico Ta A moderado relevo mediano/argila relevo suave ondulado	PE10	Podzólio Vermelho-Escuro eutróico Ta A moderado e promontório relevo mediano/argila relevo suave ondulado + Cambissolo eutróico Ta A moderado e chernossolo relevo suave ondulado
PA71	Podzólio Amarelo distroico Ta A moderado relevo mediano/mediana e mediana/argila relevo suave ondulado + Podzólio Vermelho-Amarelo distroico Ta A moderado relevo mediano/argila relevo suave ondulado	PV11	Podzólio Vermelho-Amarelo distroico Ta A moderado relevo mediano/mediana e mediana/argila relevo suave ondulado + Podzólio Vermelho-Amarelo distroico Ta A moderado relevo mediano/argila relevo suave ondulado	PE11	Podzólio Vermelho-Escuro eutróico Ta A moderado e promontório relevo mediano/argila relevo suave ondulado + Cambissolo eutróico Ta A moderado e chernossolo relevo suave ondulado
PA72	Podzólio Amarelo distroico Ta A moderado relevo mediano/mediana e mediana/argila relevo suave ondulado + Podzólio Vermelho-Amarelo distroico Ta A moderado relevo mediano/argila relevo suave ondulado	PV12	Podzólio Vermelho-Amarelo distroico Ta A moderado relevo mediano/mediana e mediana/argila relevo suave ondulado + Podzólio Vermelho-Amarelo distroico Ta A moderado relevo mediano/argila relevo suave ondulado	PE12	Podzólio Vermelho-Escuro eutróico Ta A moderado e promontório relevo mediano/argila relevo suave ondulado + Cambissolo eutróico Ta A moderado e chernossolo relevo suave ondulado
PA73	Podzólio Amarelo distroico Ta A moderado relevo mediano/mediana e mediana/argila relevo suave ondulado + Podzólio Vermelho-Amarelo distroico Ta A moderado relevo mediano/argila relevo suave ondulado	PV13	Podzólio Vermelho-Amarelo distroico Ta A moderado relevo mediano/mediana e mediana/argila relevo suave ondulado + Podzólio Vermelho-Amarelo distroico Ta A moderado relevo mediano/argila relevo suave ondulado	PE13	Podzólio Vermelho-Escuro eutróico Ta A moderado e promontório relevo mediano/argila relevo suave ondulado + Cambissolo eutróico Ta A moderado e chernossolo relevo suave ondulado
PA74	Podzólio Amarelo distroico Ta A moderado relevo mediano/mediana e mediana/argila relevo suave ondulado + Podzólio Vermelho-Amarelo distroico Ta A moderado relevo mediano/argila relevo suave ondulado	PV14	Podzólio Vermelho-Amarelo distroico Ta A moderado relevo mediano/mediana e mediana/argila relevo suave ondulado + Podzólio Vermelho-Amarelo distroico Ta A moderado relevo mediano/argila relevo suave ondulado	PE14	Podzólio Vermelho-Escuro eutróico Ta A moderado e promontório relevo mediano/argila relevo suave ondulado + Cambissolo eutróico Ta A moderado e chernossolo relevo suave ondulado
PA75	Podzólio Amarelo distroico Ta A moderado relevo mediano/mediana e mediana/argila relevo suave ondulado + Podzólio Vermelho-Amarelo distroico Ta A moderado relevo mediano/argila relevo suave ondulado	PV15	Podzólio Vermelho-Amarelo distroico Ta A moderado relevo mediano/mediana e mediana/argila relevo suave ondulado + Podzólio Vermelho-Amarelo distroico Ta A moderado relevo mediano/argila relevo suave ondulado	PE15	Podzólio Vermelho-Escuro eutróico Ta A moderado e promontório relevo mediano/argila relevo suave ondulado + Cambissolo eutróico Ta A moderado e chernossolo relevo suave ondulado



### MAPA DE SOLOS

ESCALA 1:100.000

PROJEÇÃO UNIVERSAL TRANSVERSA DE MERCAUTOR

DATUM HORIZONTAL CORRIGIDO ALEGRE CNG MINAS GERAIS

ORIGEM DA CULMINAÇÃO: UTM - EQUADOR E MERIDIANO 39° W GR

ACRÉSCIMOS CONSTANTES: 10.000 E 600 M RESPECTIVAMENTE

DECLINAÇÃO MAGNÉTICA DO CENTRO DA FOLHA EM 1996 19°29'W CRESCE 7 ANUALMENTE

DADOS REFERENCIADOS A 1984

Autor: Eng. Agrônomo Adir Delcio Cavendon

O Programa Informações para Gestão Territorial - GATE é executado pela CPRM - Serviço Geológico do Brasil, através de suas unidades regionais, sob a coordenação do Departamento de Gestão Territorial - DEGET. Este projeto foi executado pela Superintendência Regional de Salvador - SURS/CSA, através da Gerência de Hidrologia e Gestão Territorial - GEH/TE/S, mediante contrato firmado entre a CPRM e as prefeituras municipais de Acajutiba, Aporá e Rio Real.

PREFEITURAS MUNICIPAIS  
ACAJUTIBA: José Luis Mendes Brito - Prefeito  
APORÁ: Agostinho Mendes de Oliveira - Prefeito  
RIO REAL: João Rodrigues de Góes - Prefeito

Bases planimétrica e topográfica geradas a partir das folhas Buquim (SC.24-Z-C-III) e Esplanada (SC.24-Z-C-VI), elaboradas pela SUDENE (1973), e Inhambupe (SC.24-Z-C-V), elaborada pelo IBGE (1967), na escala 1:100.000, e pela redução das folhas 721-4-2, 721-4-3, 721-4-4, 725-1-1, 725-1-2 e 725-1-4, elaboradas pela PETROBRAS / SACS / GEOFOOT (1956-1963), na escala 1:25.000. Digitalização no programa GMAP (USGS - United States Geological Survey), pela BMP Info - Comércio de Serviços de Informática Ltda. Edição no programa Corel DRAW 7.0 e utilização do sistema GEOEXP 4.2, na importação e exportação de dados. As referências bases foram atualizadas a partir de dados obtidos em imagens de satélite, pesquisa bibliográfica e trabalhos de campo. Esse projeto foi desenvolvido na escala 1:100.000, indicada para atividades de planejamento regional. Trabalhos específicos exigirão serviços em escalas maiores.

Supervisão de Informática: João Henrique Gonçalves  
Revisão e elaboração da base cartográfica: Evandro Carvalhal Brito  
Elaboração do tema: Jackson Fernandes de Oliveira  
Digitalização do tema: J.C. Sacramento e Marcelino M.S. Magalhães  
Desenho da base: Estelaine Vieira de Macedo

Superintendência Regional de Salvador.  
Tel.: (071) 230-9977, fax (071) 371-4005, e-mail: cprmsa@bahianet.com.br