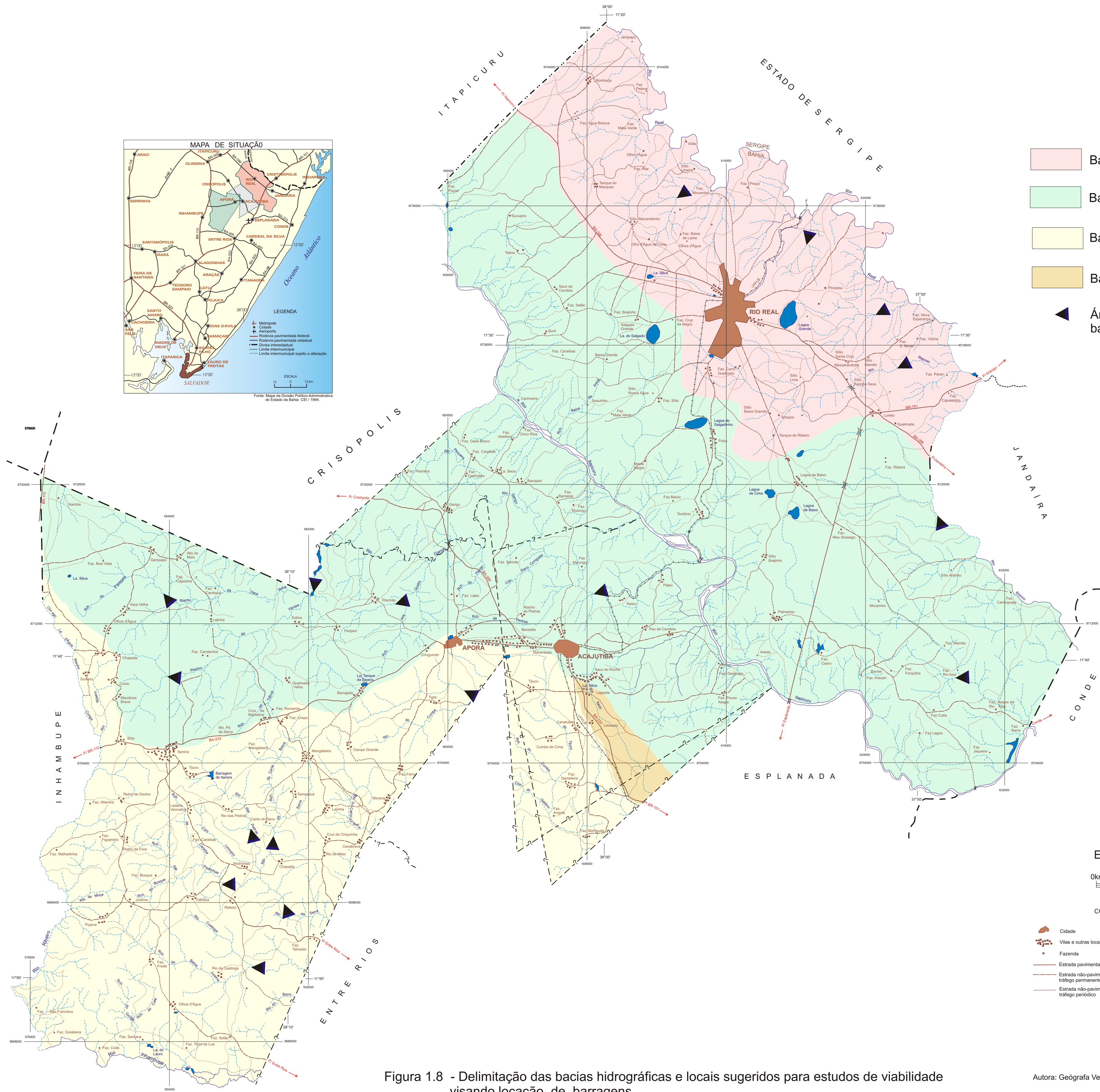


PROJETO ACAJUTIBA - APORÁ - RIO REAL



- Bacia do rio Real
- Bacia do rio Itapicuru
- Bacia do rio Inhambupe
- Bacia do rio Itariri
- Áreas favoráveis a possíveis barramentos

ESCALA 1:150.000
0km 1,5 3 4,5 6km

- CONVENÇÕES CARTOGRÁFICAS
- | | | |
|---|---|------------------|
| Cidade | Caminho | Rio perene |
| Vilas e outras localidades | Estrada de ferro | Rio intermitente |
| Fazenda | Divisa interestadual | Lagoa |
| Estrada pavimentada | Limite intermunicipal aproximado | Barragem |
| Estrada não-pavimentada de tráfego permanente | Limite intermunicipal sujeito a alteração | Ponte |
| Estrada não-pavimentada de tráfego periódico | | |

Figura 1.8 - Delimitação das bacias hidrográficas e locais sugeridos para estudos de viabilidade visando locação de barragens.

Autora: Geógrafa Vera Lúcia de Souza Ramos